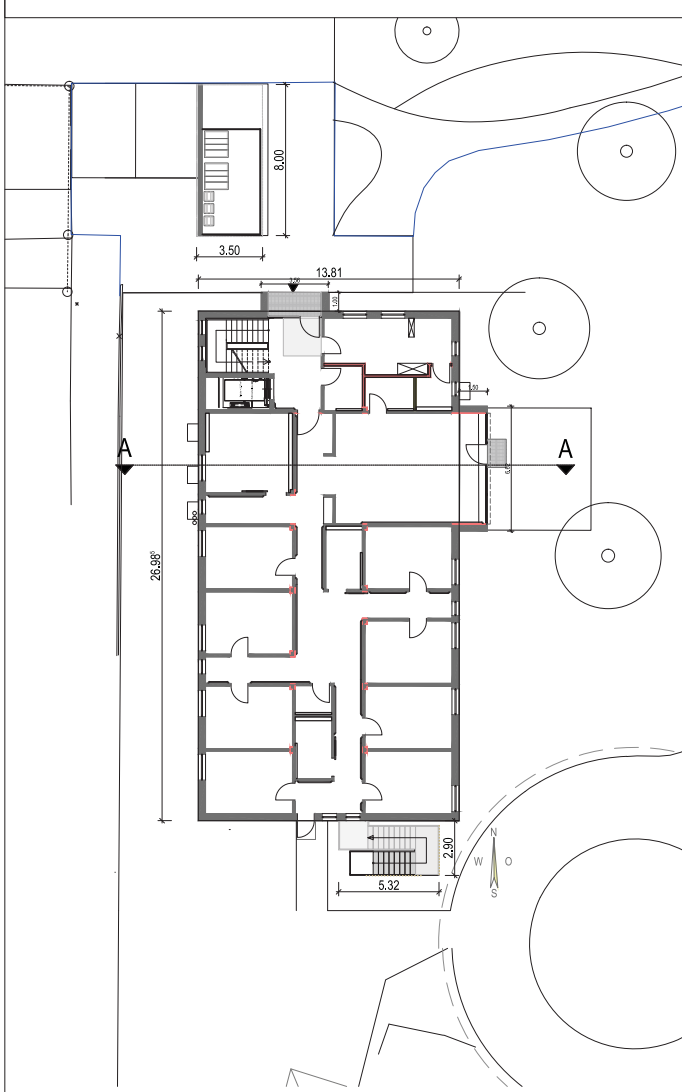
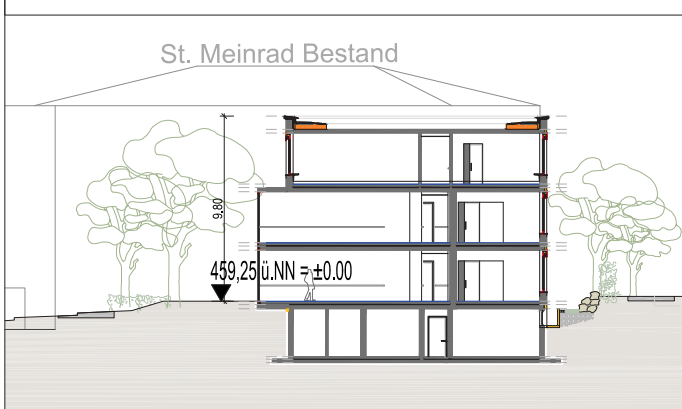


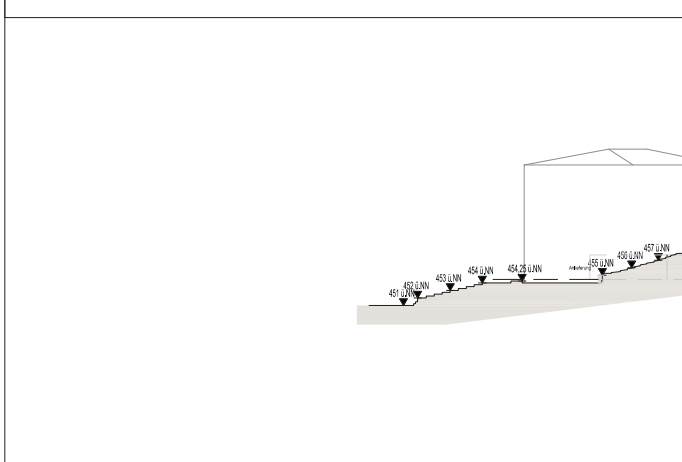
Grundriss Erdgeschoss M 4:200



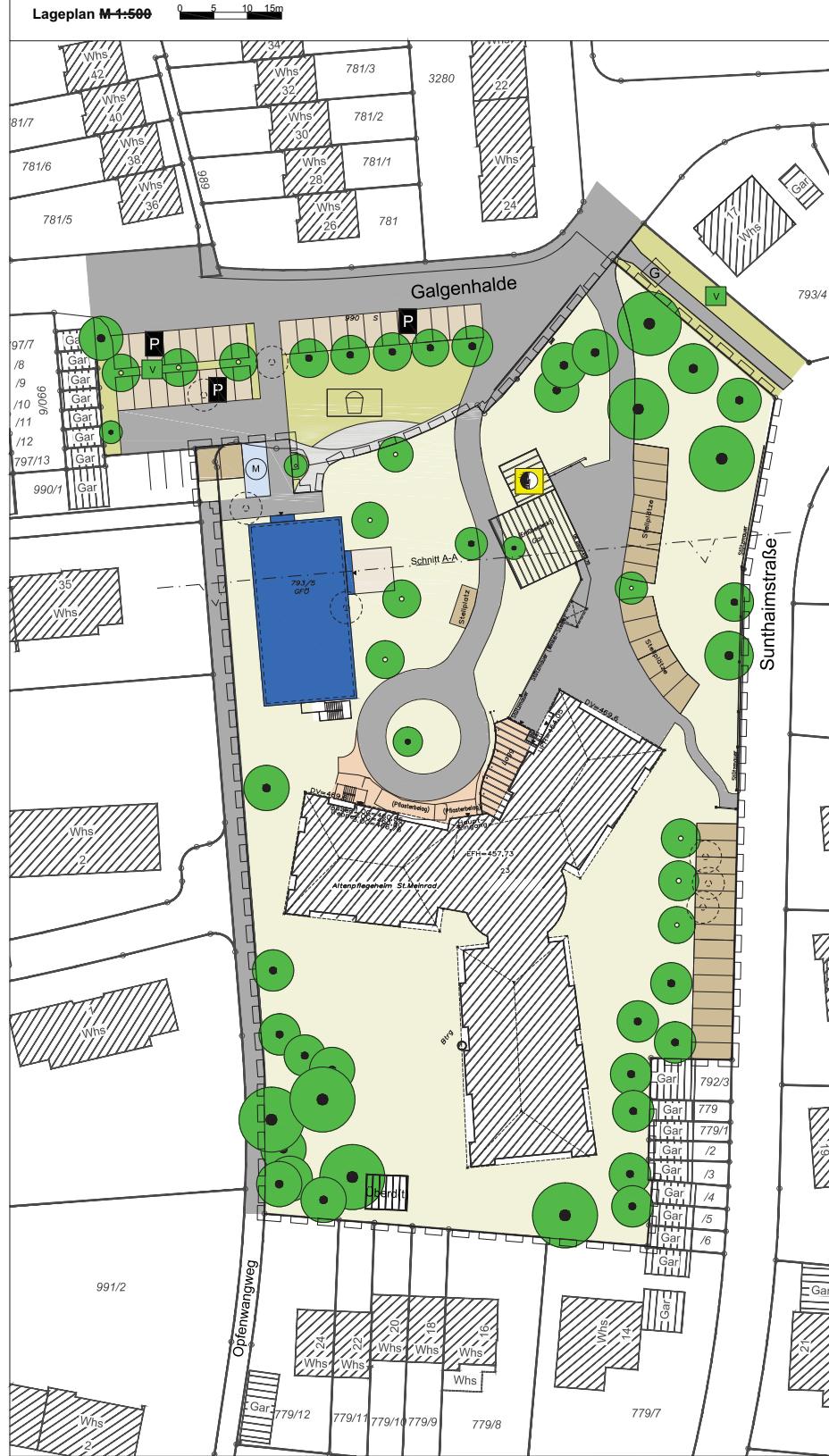
Querschnitt M 4:200



A-A Schnitt M 4:500



Lageplan M 4:500



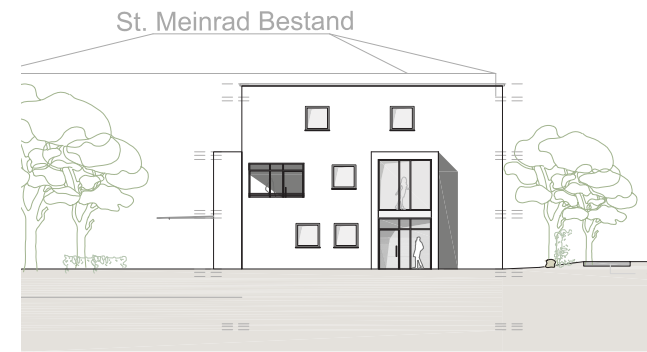
Ostansicht M 4:200



Nordansicht M 4:200



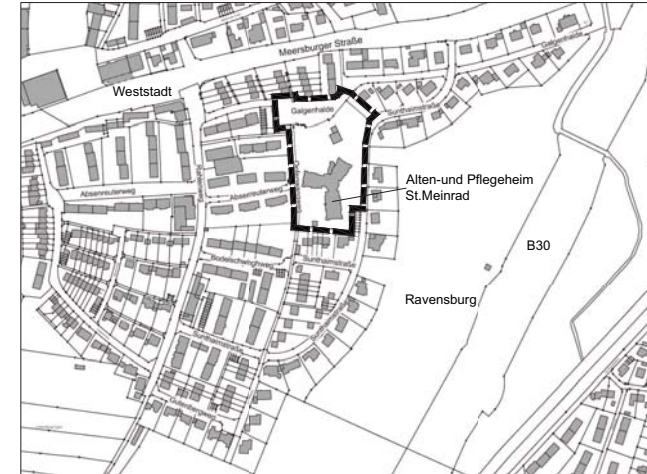
Südansicht M 4:200



A Legende und Planzeichenerklärung

P	1 Öffentliche Parkfläche		2 Gehweg
V	3 Verkehrsgrün		4 Neubau Wohnen für Menschen mit Behinderung
	5 Öffentliche Grünflächen		6 Neubau Nebenanlage Fahrrad- u. Mülllager
	7 Private Stellplätze		8 Private Grünfläche
	9 öffentlicher Fußweg		10 Private Terrasse
	11 Private u. öffentliche asphaltierte Verkehrsflächen		12 Öffentliche Stellplätze
	13 Flächen der Versorgungsanlagen Elektrizität		14 Pflanzung von Bäumen
	15 Erhaltung von Bäumen		16 Zu fällende Bäume
	17 Grenze VEP		18 Standort für Abfallbehälter
	19 Flurstücksgrenzen mit Flurstücksnummer		20 Öffentl. Grünanlagen mit Zweckbestimmung Spielplatz
	21 Haupt- / Nebengebäude, Bestand		

ÜBERSICHTSKARTE



LAGEPLANBEZEICHNUNG:
Vorhaben- und Erschließungsplan (VEP)
"Inklusionsprojekt auf dem Grundstück St. Meinrad"



Planfassung vom 03.07.2015 / 30.11.2015

PLANVERFASSER BÜRGERMEISTER AMTSLEITERIN

Reg.Nr.
Fertigung /