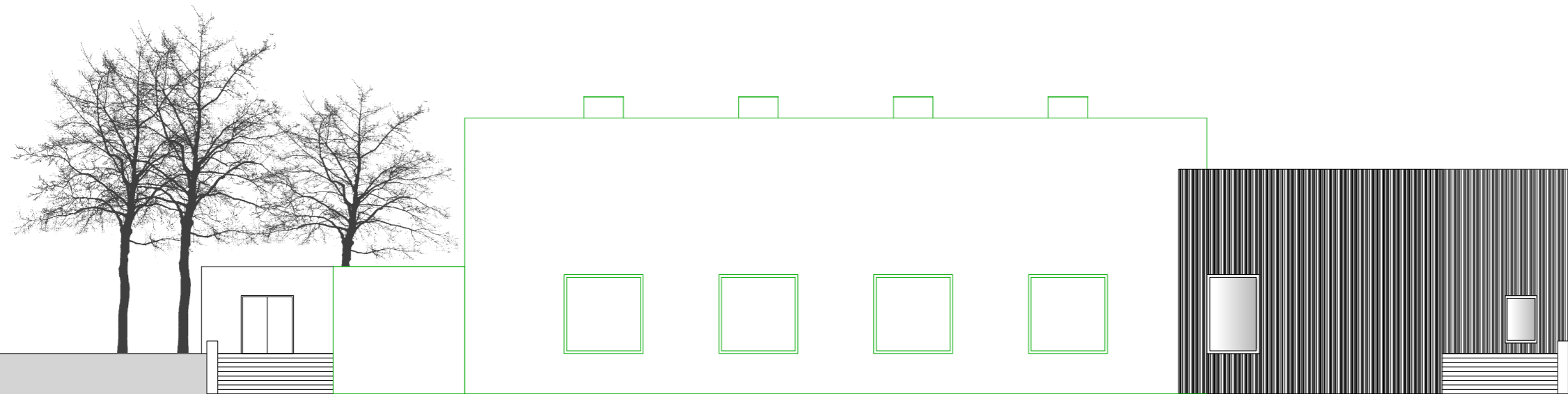
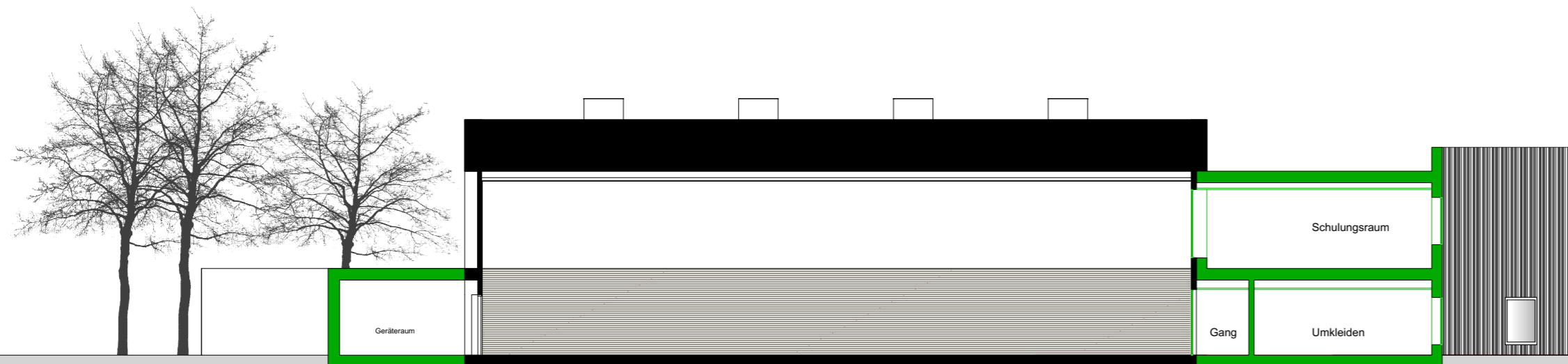


ANSICHT SÜD



ANSICHT WEST



SCHNITT

SANIERUNG UND ERWEITERUNG
TURNHALLE DER GYMNASIEN RAVENSBURG
ANSICHTEN UND SCHNITTE M 1:200 | 29.10.2015

PILZ | SCHAUT ARCHITEKTEN GBR
ROSENSTRASSE 25 | 88212 RAVENSBURG | TEL. 0751 35459990

Nikolausstraße

2147/1

2

rtg

Wiese

Beachvolleyball

Zugang Weifengymnasium

Kletterwand

Geräteraum
GF: 70,5 m²

Kraft-/Fitnessraum
GF: 44,5 m²

Geräteraum
GF: 272,9 m²

Sporthalle
GF: 492,7 m²

Sporthalle
GF: 1912,2 m²

Gang
GF: 36,6 m²

Gang
GF: 157,8 m²

Regieraum
GF: 5,4 m²

WC
GF: 2,5 m²

WC
GF: 2,5 m²

WC
GF: 2,5 m²

WC
GF: 2,5 m²

Umkleide 8
GF: 20,0 m²

DU 8
GF: 13,0 m²

DU 7
GF: 13,0 m²

Umkleide 7
GF: 20,0 m²

Kleingeräte
GF: 21,2 m²

Treppenhaus
GF: 21,5 m²

Windfang
GF: 26,2 m²

Kleingeräte
GF: 6,0 m²

Technik
GF: 13,0 m²

DU 1
GF: 12,4 m²

Vorraum 1/2
GF: 13,5 m²

Umkleide 1
GF: 20,0 m²

Umkleide 2
GF: 20,0 m²

Umkleide 3
GF: 20,0 m²

Umkleide 4
GF: 20,0 m²

Umkleide 5
GF: 20,0 m²

Umkleide 6
GF: 20,0 m²

Technik
GF: 7,0 m²

Erste-Hilfe-Raum
GF: 8,5 m²

Beh.WC
GF: 3,2 m²

WC D
GF: 13,8 m²

Vorraum 3/4
GF: 13,5 m²

WC H
GF: 12,0 m²

Putzraum
GF: 6,0 m²

Hallenwart
GF: 9,0 m²

DU 2
GF: 12,4 m²

DU 3
GF: 12,4 m²

DU 4
GF: 12,4 m²

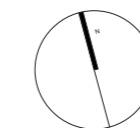
DU 5
GF: 12,4 m²

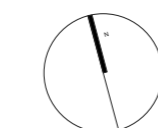
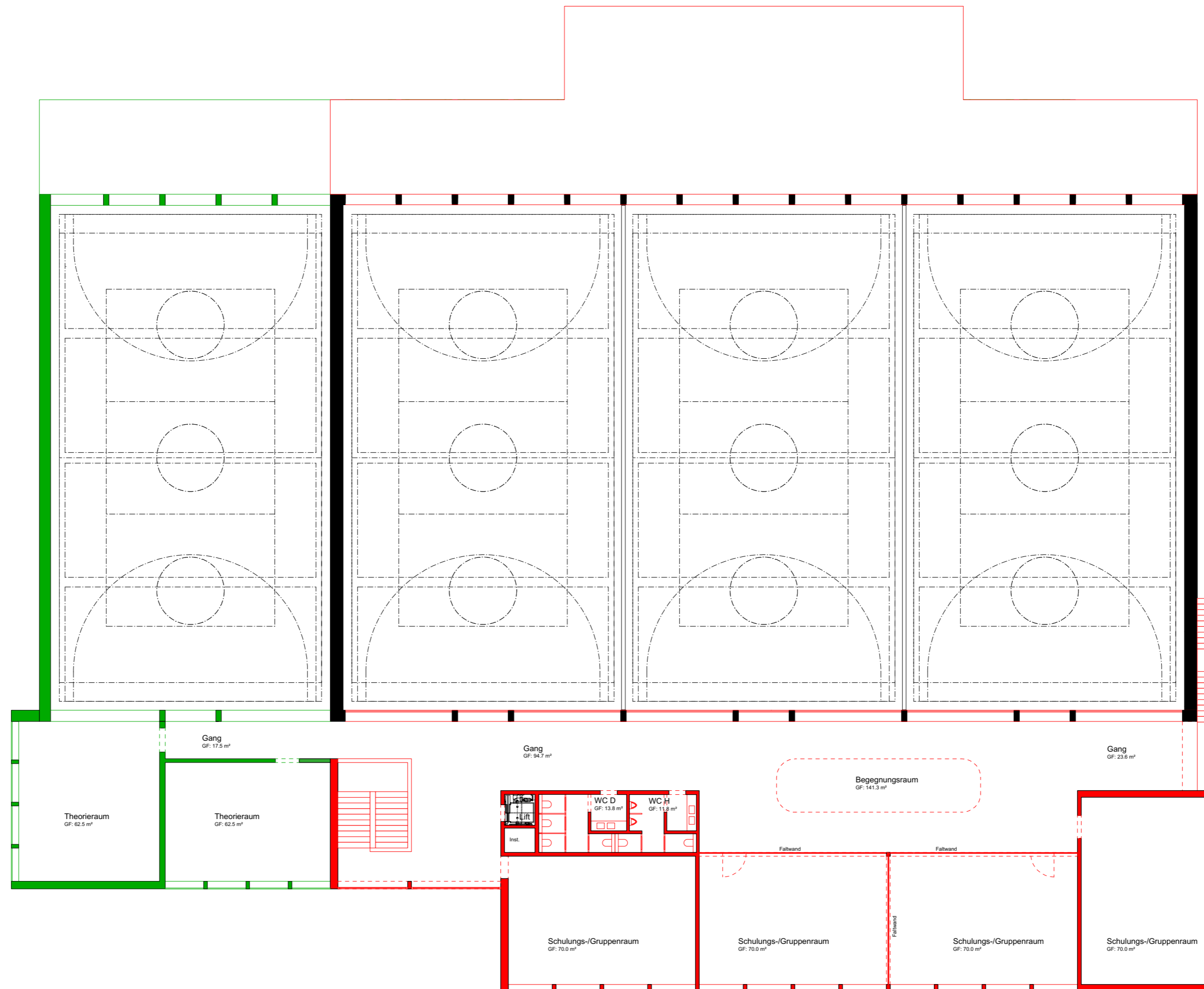
Vorraum 5/6
GF: 13,5 m²

DU 6
GF: 12,4 m²

SANIERUNG UND ERWEITERUNG
TURNHALLE DER GYMNASIEN RAVENSBURG
ERDGESCHOSS
M 1:200 | 29.10.2015

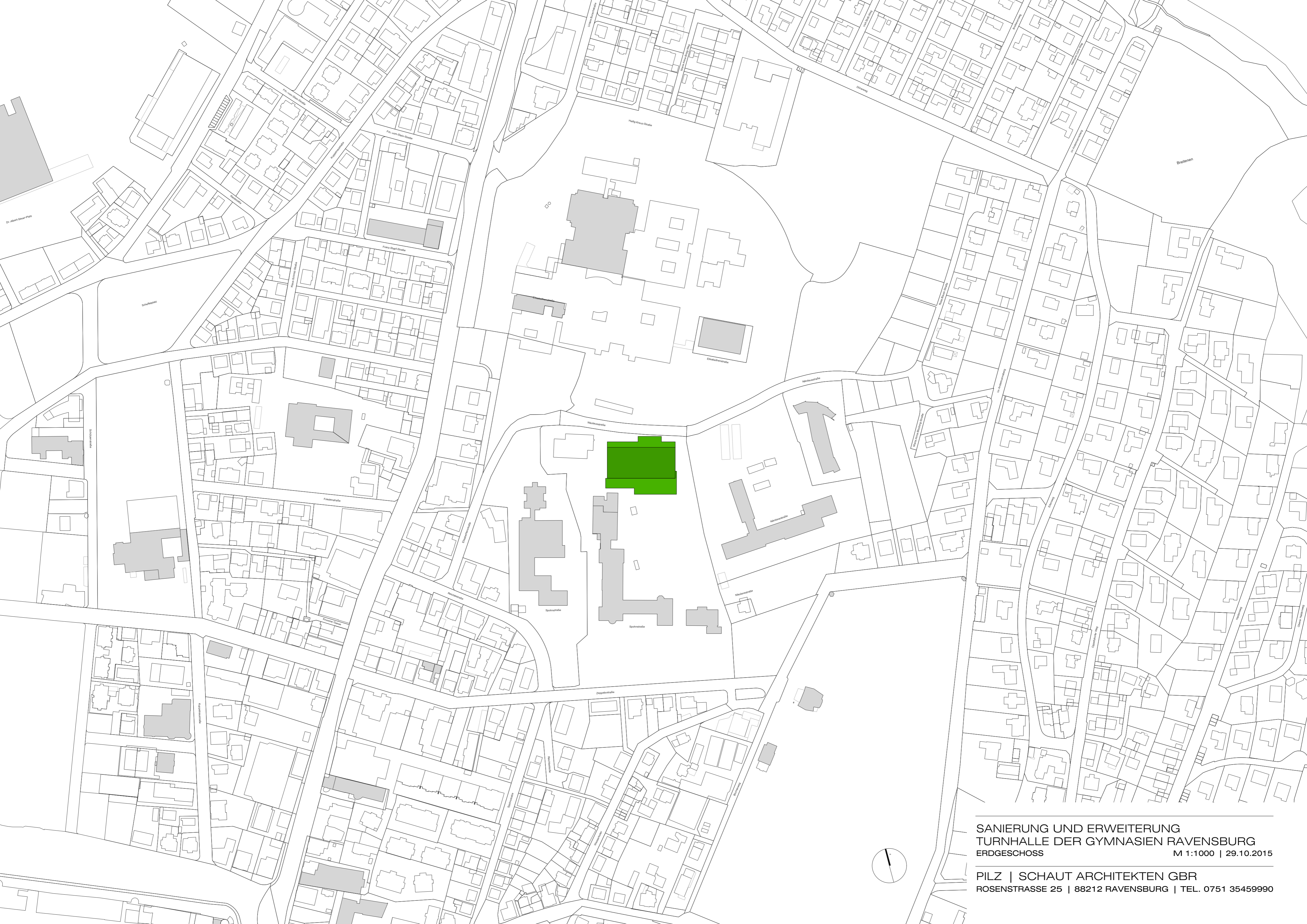
PILZ | SCHAUT ARCHITEKTEN GBR
ROSENSTRASSE 25 | 88212 RAVENSBURG | TEL. 0751 35459990





SANIERUNG UND ERWEITERUNG
 TURNHALLE DER GYMNASIEN RAVENSBURG
 OBERGESCHOSS M 1:200 | 29.10.2015

PILZ | SCHAUT ARCHITEKTEN GBR
 ROSENSTRASSE 25 | 88212 RAVENSBURG | TEL. 0751 35459990



SANIERUNG UND ERWEITERUNG
TURNHALLE DER GYMNASIEN RAVENSBURG
ERDGESCHOSS M 1:1000 | 29.10.2015

PILZ | SCHAUT ARCHITEKTEN GBR
ROSENSTRASSE 25 | 88212 RAVENSBURG | TEL. 0751 35459990

