

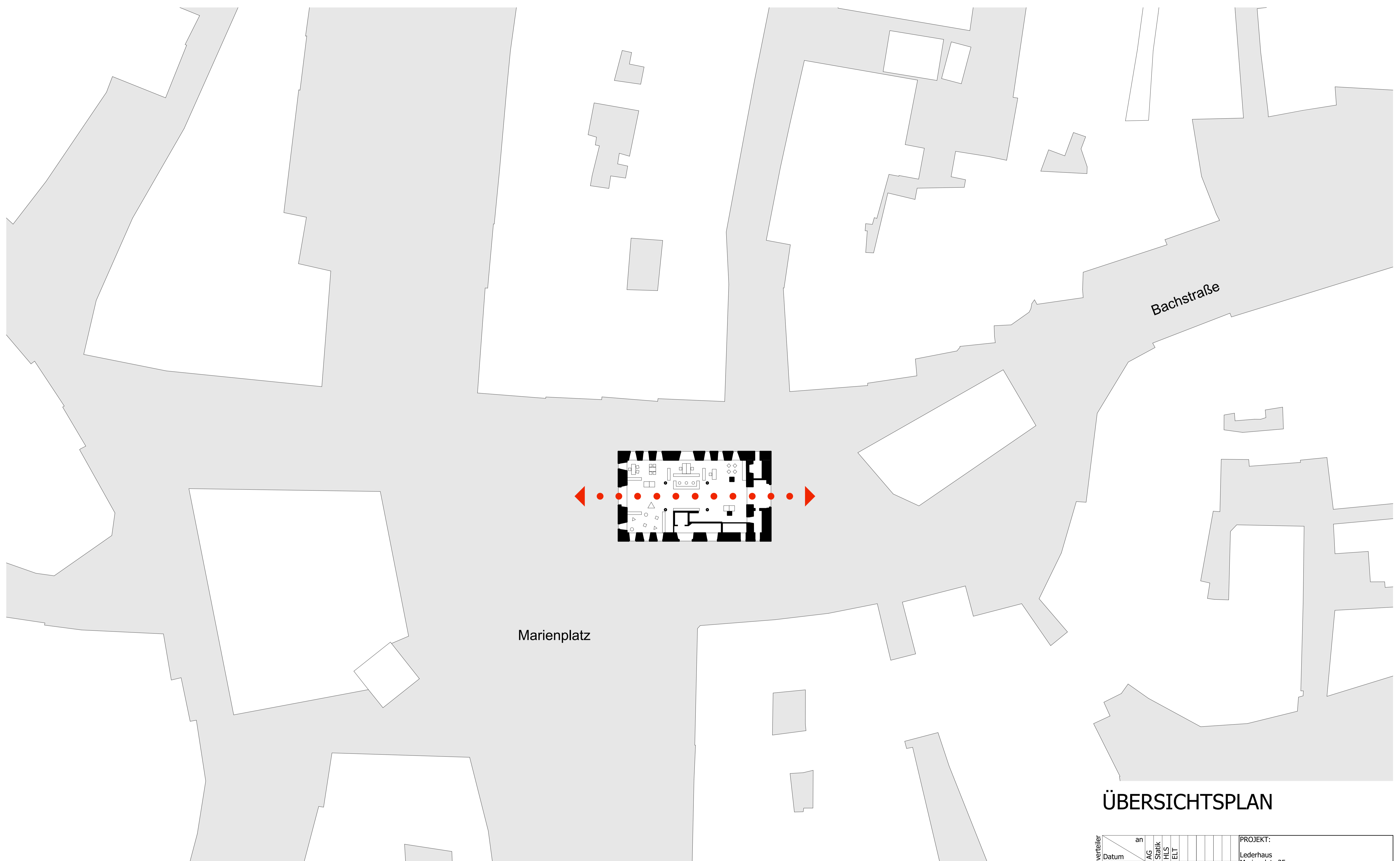
ENTWURF

LEDERHAUS RAVENSBURG UMBAU UND SANIERUNG

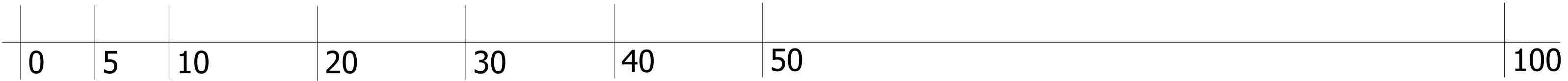
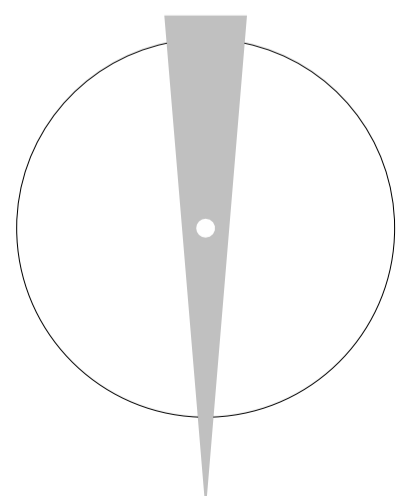
26.11.2014 Präsentation AUT

Architekturbüro Dr. Rainer Ewald
Hirschgraben 1
88214 Ravensburg
Tel. 0751 35908388
Fax 0751 23431

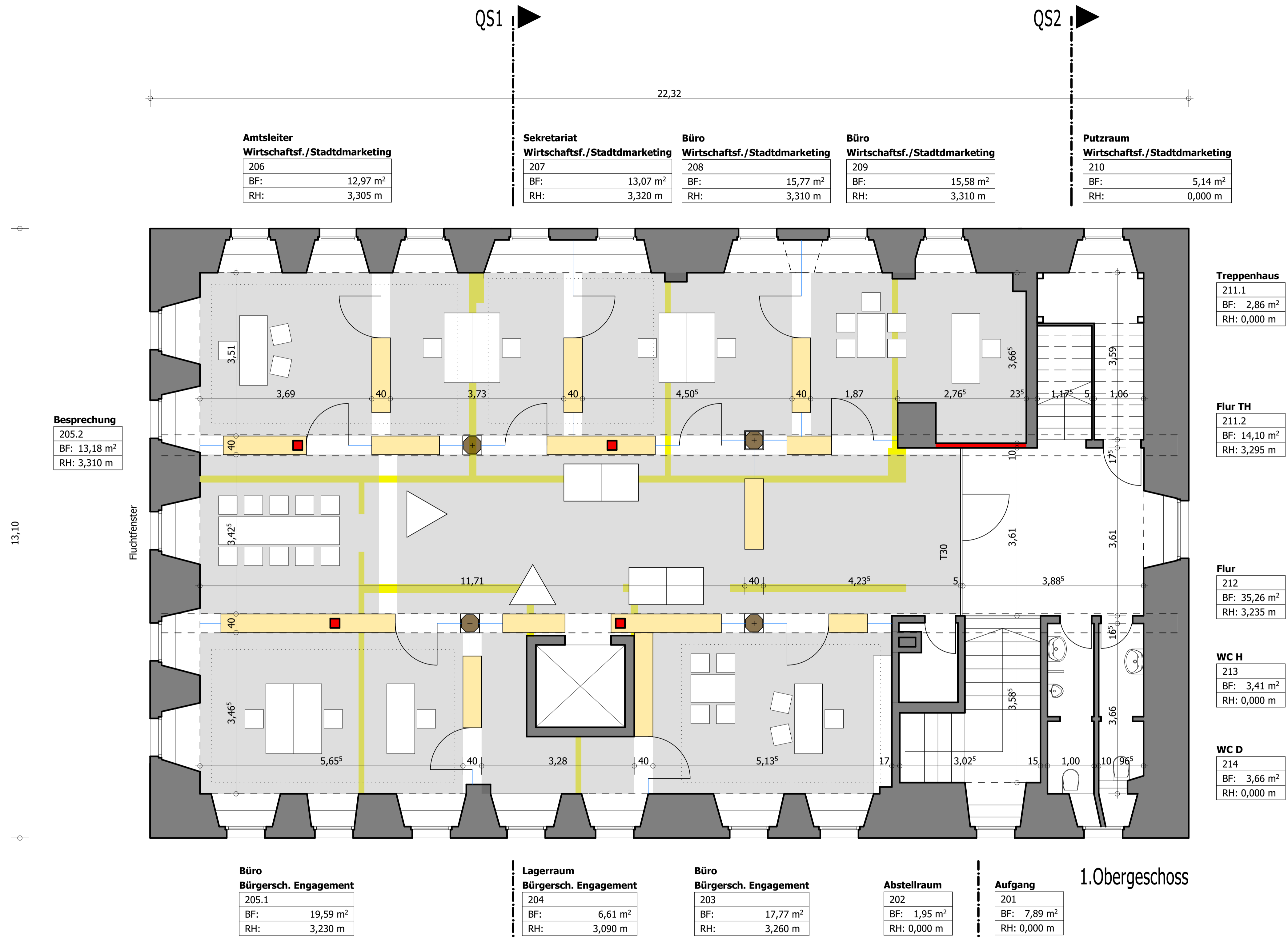
info@ewald-partner.de
www.ewald-partner.de



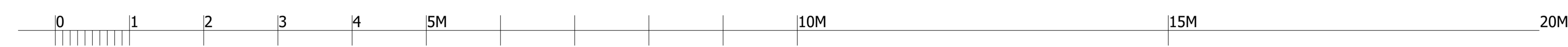
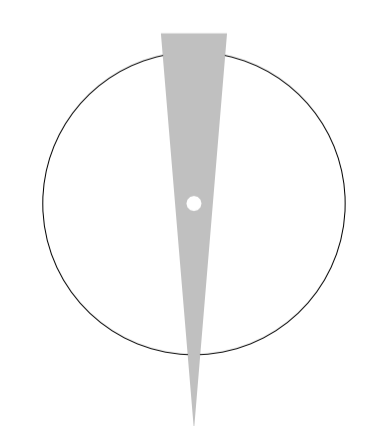
ÜBERSICHTSPLAN



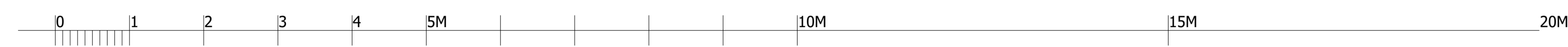
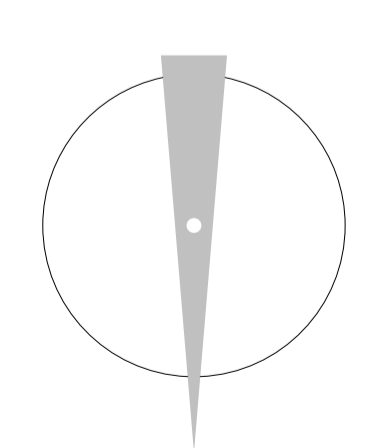
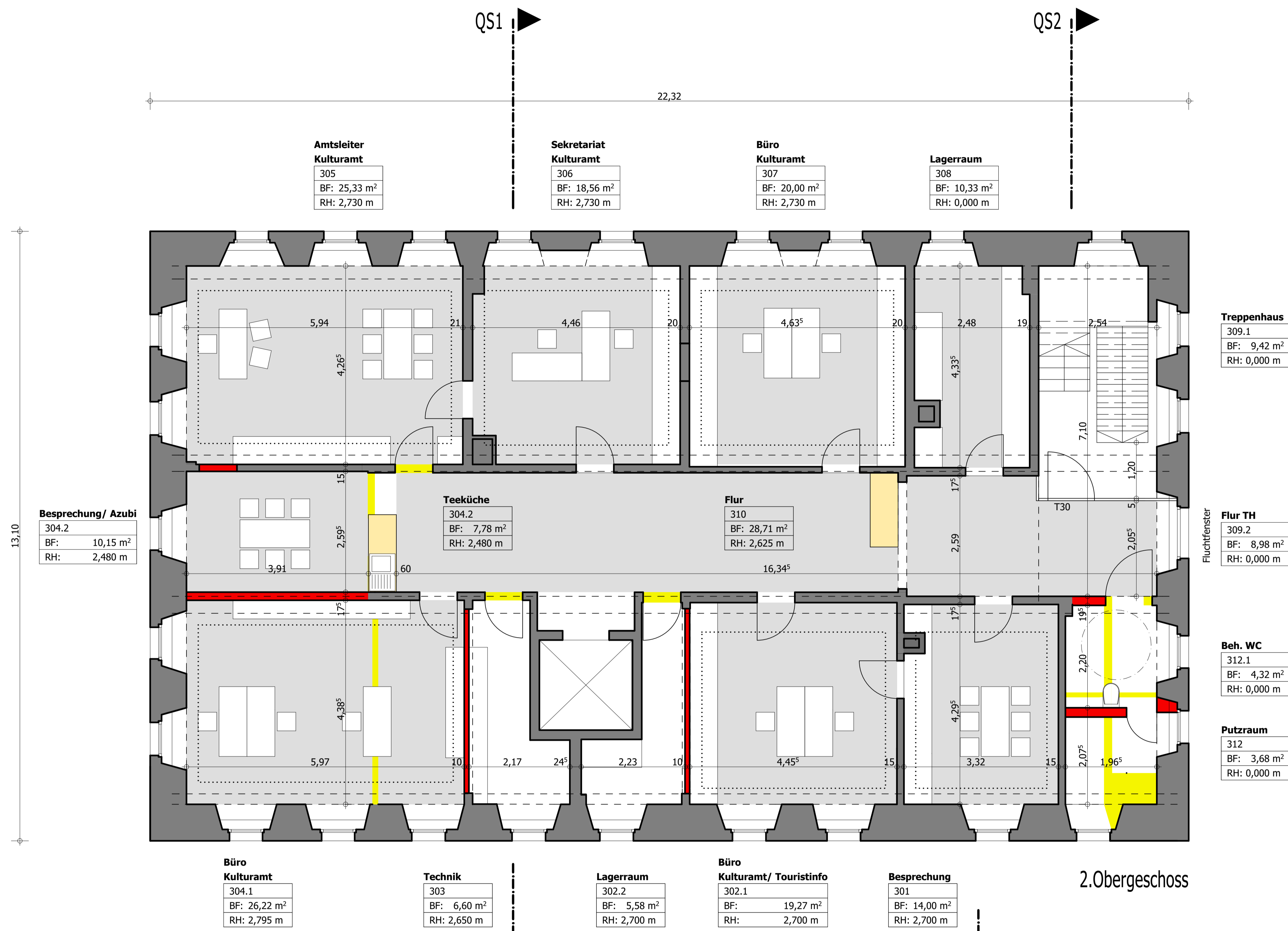
Planänderungen und -verteller	an				PROJEKT:
	Datum	AG	Statik	HLS	
					Lederhaus Marienplatz 35 88212 Ravensburg
					BAUHERR: Amt für Architektur und Gebäudemanagement Hr. Diehm Georgstraße 25, 88212 Ravensburg T.0751/82278, F.0751/8260278
					ARCHITEKT: Architekturbüro Dr.-Ing. Rainer Ewald Hirschgraben 1 - 88214 RV - T.0751/35908383 F.0751/23431 E-MAIL:rainer@ewald-partner.de
					PLAN: GR: DAT./GEZ.: DIN A1 15.09.14
					Entwurf
					Übersicht
Änderungen				Index	M1:500@A303_190



1.OBERGESCHOSS



Planänderungen und -verteller	Datum	an			PROJEKT:
		AG	Statik	HLS	
					Lederhaus Marienplatz 35 88212 Ravensburg
					BAUHERR: Amt für Architektur und Gebäudemanagement Hr. Diehm Georgstraße 25, 88212 Ravensburg T.0751/82278, F.0751/8260278
					ARCHITEKT: Architekturbüro Dr.-Ing. Rainer Ewald Hirschgraben 1 - 88214 RV - T.0751/35908383 F.0751/23431 E-MAIL:rainer@ewald-partner.de
					PLAN: DIN A1
					GR: DAT./GEZ.: DIN A1 15.09.14
					Entwurf 1.OG
Änderungen	Index				M1:100@A303_102



2.OBERGESCHOSS

an		PROJEKT:	
Datum	AG	Lederhaus	
	Statik	Marienplatz 35	
	HLS	88212 Ravensburg	
	ELT	BAUHER:	
		Amt für Architektur und Gebäudemanagement	
		Hr. Diehm	
		Georgstraße 25, 88212 Ravensburg	
		T.0751/82278, F.0751/8260278	
		ARCHITEKT:	
		Architekturbüro Dr.-Ing. Rainer Ewald	
		Hirschgraben 1 - 88214 RV - T.0751/35908383	
		F.0751/23431 E-MAIL:rainer@ewald-partner.de	
		PLAN:	GR:
		DIN A1	DAT./GEZ.:
			15.09.14
12.11.14	Raumbez. 301 - 304.1	Entwurf	
Anderungen	Index	2.OG	
		PLAN-NR.:	
		M1:100@A303_103_A	



Leiterin
Kulturamt/ Kunstmuseum

406
BF: 22,48 m ²
RH: 2,405 m

Sekretariat
Kulturamt/ Kunstmuseum

407
BF: 22,30 m ²
RH: 2,405 m

Büro
Kulturamt/ Kunstmuseum

408
BF: 18,58 m ²
RH: 2,405 m

Putzraum

409
BF: 6,06 m ²
RH: 2,335 m

Besprechung

405.2
BF: 6,75 m ²
RH: 2,405 m

Treppenhaus

410
BF: 12,84 m ²
RH: 2,700 m

Flur West

411.1
BF: 17,24 m ²
RH: 0,000 m

Flur Ost

411.2
BF: 21,06 m ²
RH: 2,625 m

WC D

412
BF: 2,99 m ²
RH: 0,000 m

Bibliothek
Kulturamt/ Kunstmuseum

405.1
BF: 20,93 m ²
RH: 2,405 m

Lagerraum

404
BF: 6,82 m ²
RH: 0,000 m

Aufzugsüberfahrt

403.1
BF: 8,72 m ²
RH: 2,265 m

Technik

403.1
BF: 6,55 m ²
RH: 2,265 m

Lagerraum

402
BF: 11,04 m ²
RH: 2,385 m

Teeküche

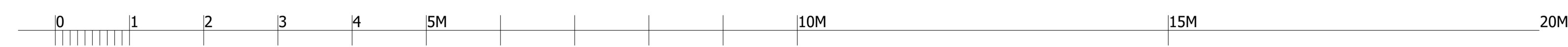
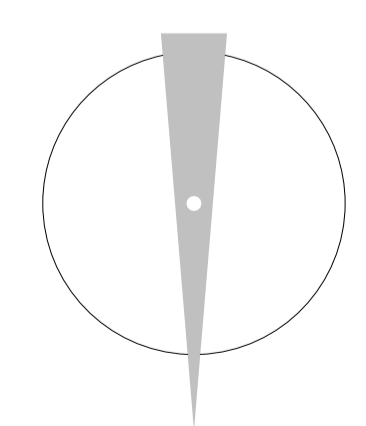
401
BF: 10,16 m ²
RH: 2,365 m

WC H

413
BF: 5,52 m ²
RH: 0,000 m

Dachgeschoss

Podestflächen, ca. 12cm höher als normales Fussbodenniveau, daher nicht barrierefrei erreichbar

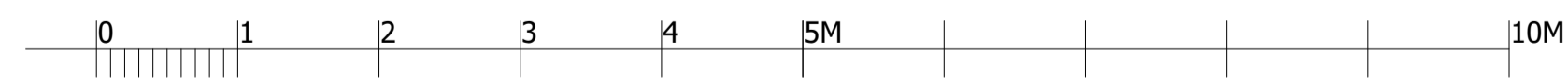


DACHGESCHOSS

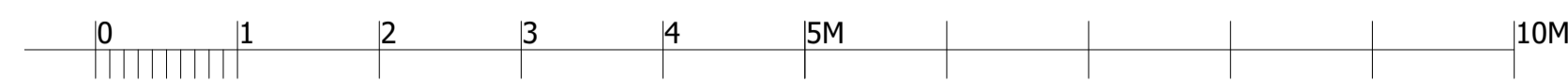
Planänderungen und -verteller	an	AG	Statik	HLS	ELT																	
	Datum																					
	PROJEKT:												Lederhaus Marienplatz 35 88212 Ravensburg									
	BAUHER:												Amt für Architektur und Gebäudemanagement Hr. Diehm Georgstraße 25, 88212 Ravensburg T.0751/82278, F.0751/8260278									
	ARCHITEKT:												Architekturbüro Dr.-Ing. Rainer Ewald Hirschgraben 1 - 88214 RV - T.0751/35908383 F.0751/23431 E-MAIL:rainer@ewald-partner.de									
	PLAN:												GR:		DAT./GEZ.:							
	A												DIN A1		15.09.14							
	B												Entwurf		PLAN-NR.:							
	C												DG		M1:100@A303_104_A							
	D												Index									
E																						
F																						
G																						
12.11.14												Raumbez. 402										
Änderungen																						



Ansicht Ost

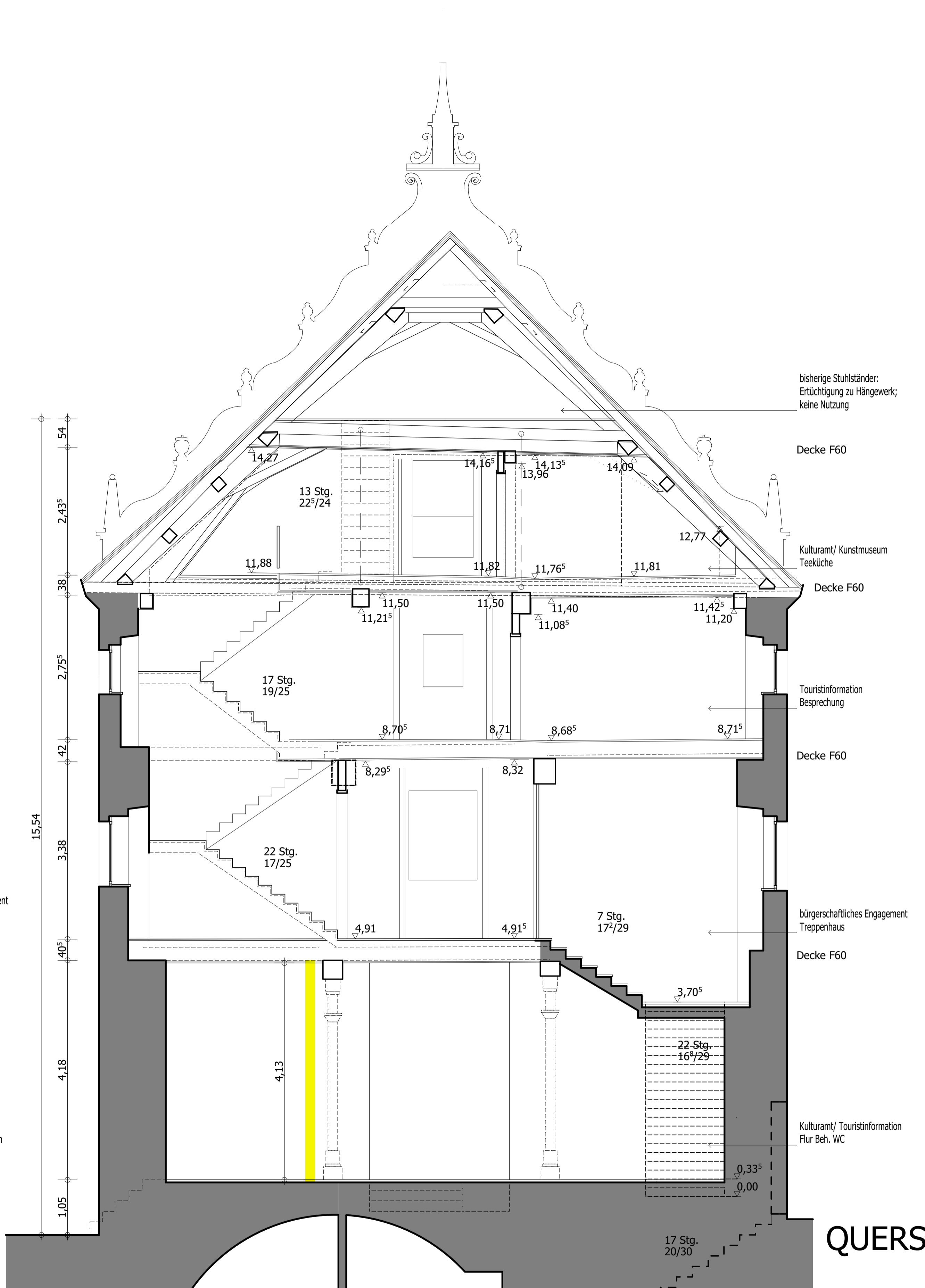
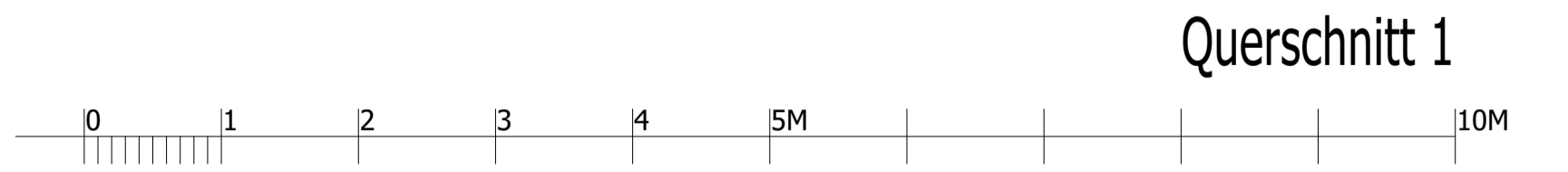
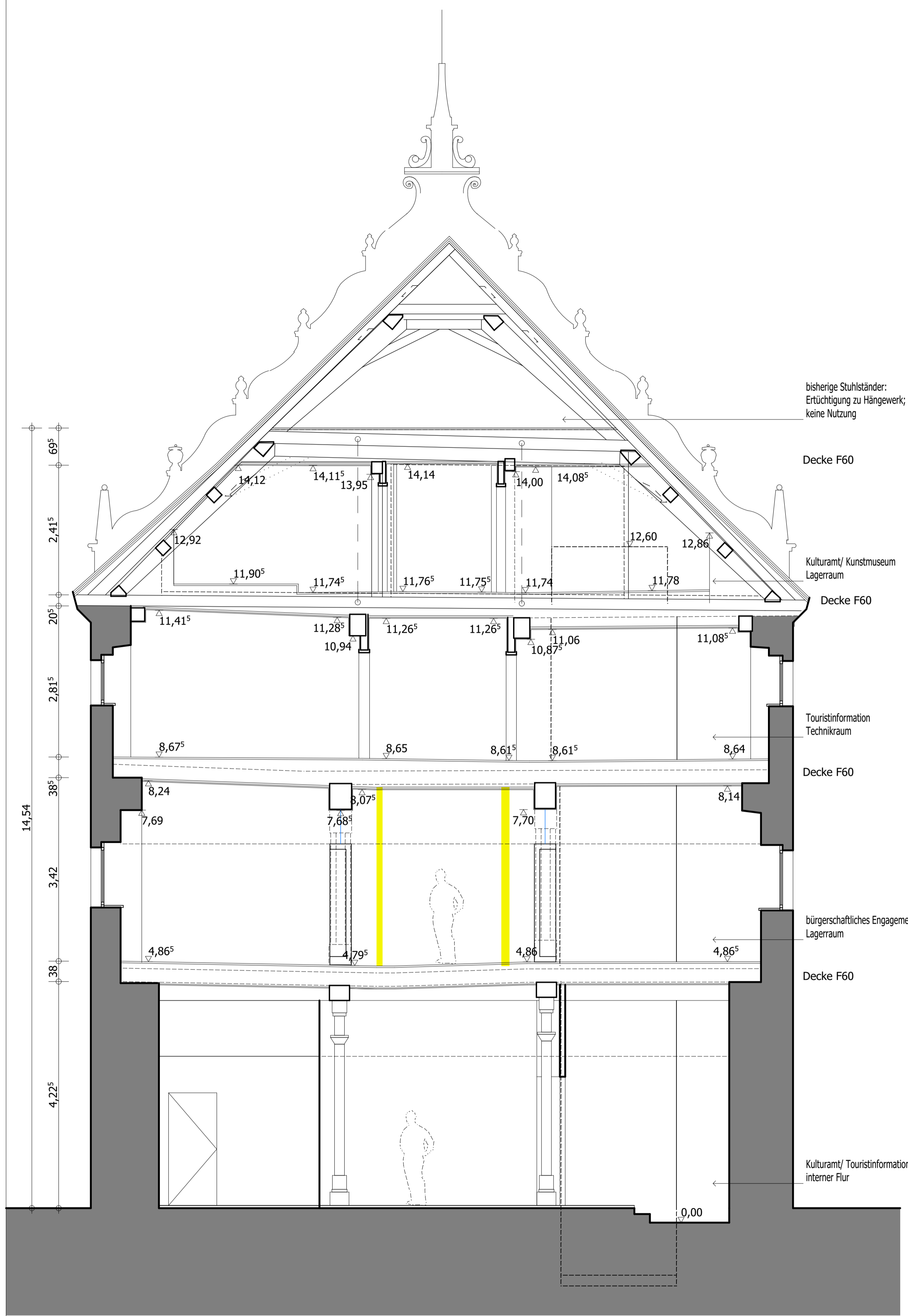


Ansicht West



ANSICHTEN OST UND WEST

an	Datei			PROJEKT:
	AG	Statik	HLS	
				Lederhaus
				Marienplatz 35
				88212 Ravensburg
				BAUHER:
				Amt für Architektur und Gebäudemanagement
				Hr. Diehm
				Georgstraße 25, 88212 Ravensburg
				T.0751/82278, F.0751/8260278
				ARCHITEKT:
				Architekturbüro Dr.-Ing. Rainer Ewald
				Hirschgraben 1 - 88214 RV - T.0751/35908383
				F.0751/23431 E-MAIL:rainer@ewald-partner.de
				PLAN:
				GR: DIN A1
				DAT./GEZ.: 15.09.14
				PLAN-NR.:
				M1:100@A303_302
Änderungen			Index	



QUERSCHNITTE

Planänderungen und -werteller	an	AG	Statik	HLS	ELT
	Datum				
Anderungen	Index				

PROJEKT:
 Lederhaus
 Marienplatz 35
 88212 Ravensburg
 BAUHER:
 Amt für Architektur und Gebäudemanagement
 Hr. Diehm
 Georgstraße 25, 88212 Ravensburg
 T.0751/82278, F.0751/8260278
 ARCHITEKT:
 7
 6 Architekturbüro Dr.-Ing. Rainer Ewald
 5 Hirschgraben 1 - 88214 RV - T.0751/35908383
 4 F.0751/23431 E-MAIL:rainer@ewald-partner.de
 3 PLAN: GR: DAT./GEZ.:
 2 Entwurf DIN A1 15.09.14
 1 QS1 / QS2 PLAN-NR.:
 0 M1:100/A303_200