

[1]

Öffentlich-rechtlicher Vertrag

zwischen

der Stadt Ravensburg,
Eigenbetrieb Städtische Entwässerungseinrichtungen

und

der Gemeinde Grünkraut,

über den Anschluss und die Zuführung von Abwasser des Ortsteils Hintersolbach, Gemeinde Grünkraut, in die öffentlichen Abwasseranlagen der Stadt Ravensburg

Vorbemerkung

Der Ortsteil Hintersolbach wurde per Pumpendruckleitung an die öffentliche Kanalisation angeschlossen. Dies war nur durch einen Anschluss an den Abwasserkanal der Stadt Ravensburg möglich.

Die Beteiligten schließen folgenden

öffentlich-rechtlichen Vertrag:

nach § 54 des Verwaltungsverfahrensgesetz für Baden Württemberg (Landesverwaltungsverfahrensgesetz) vom 12.04.2005 (GBl. S. 350) in der derzeit geltenden Fassung.

[2]

§ 1

Pflichten der Stadt Ravensburg

Die Stadt Ravensburg verpflichtet sich, die in dem Ortsteil Hintersolbach der Gemeinde Grünkraut aus der Pumpendruckleitung anfallenden Schmutzwässer zu übernehmen und dem Klärwerk Langwiese zuzuleiten.

§ 2

Pflichten der Gemeinde Grünkraut

- (1) Die Gemeinde Grünkraut verpflichtet sich, in die Druckentwässerung nur häusliches Abwasser einzuleiten. Das Regenwasser ist wie bisher in den Vorfluter einzuleiten oder anderweitig umweltschonend zu entsorgen. Die Gemeinde Grünkraut haftet für evtl. durch Nichteinhaltung entstehende Schäden.
- (2) Soweit die Anschlussleitung über Grundstücke verlegt wurde, die nicht im Eigentum der anzuschließenden Grundstückseigentümer oder der Gemeinde steht, hat die Gemeinde Grünkraut dafür zu sorgen, dass ihr das Recht zur Verlegung und Unterhaltung der Leitung im erforderlichen Umfang eingeräumt und dinglich gesichert wird.
- (3) Die Gemeinde Grünkraut wird ihre Satzung über die öffentliche Abwasserbeseitigung (Abwassersatzung) in der jeweils geltenden Fassung anwenden und der Stadt Ravensburg insoweit die erforderliche Amtshilfe leisten.
- (4) Die Gemeinde Grünkraut wird die Anträge auf Anschluss an die öffentlichen Abwasseranlagen und evtl. Änderungsgesuche für die anzuschließenden Grundstücke in dem Ortsteil Hintersolbach vor der Genehmigung der Stadt Ravensburg zur Zustimmung zuleiten.

§ 3

Herstellung und Finanzierung der erforderlichen Kanäle

- (1) Der Ortsteil Hintersolbach wurde an die Pumpendruckleitung Vordersolbach, Anwesen Milz, angeschlossen. Als Anschlussstelle wurde Schacht 700E1 festgelegt.
- (2) Die Gemeinde Grünkraut erstellte, finanzierte und unterhält die erforderliche Pumpendruckleitung Hintersolbach-Vordersolbach.
- (3) Sollten beim Betrieb und der Unterhaltung der Pumpendruckleitung Vordersolbach – Gornhofen (von Schachtnummer 700E1 bis 674E1) Probleme auftreten, sind die Kosten der Beseitigung je zur Hälfte von den Vertragsparteien zu tragen.

§ 4

Kostenregelung

- (1) Für die jetzt und künftig anzuschließenden Grundstücke des Ortsteils Hintersolbach leistete die Gemeinde Grünkraut eine Kapitalbeteiligung an der Pumpendruckleitung Vordersolbach – Gornhofen von 50 %.
- (2) Für die bereits angeschlossenen Grundstücke des Ortsteils Hintersolbach leistet die Gemeinde Grünkraut einen einmaligen Beitrag für den mechanischen und biologischen Teil des Klärwerks in Höhe von 4.000 €. Der Beitrag wird einen Monat nach Vertragsschluss zur Zahlung fällig.
Für eventuell künftig z. B. aufgrund der Aufstellung oder Änderung eines Bebauungsplan, einer Entwicklungs- oder Ergänzungssatzung nach § 34 Abs. 4 Nr. 2 und 3 BauGB entstehenden Erweiterung des Ortsteils Hintersolbach wird die Leistung von Klärbeiträgen neu verhandelt.
Die Gemeinde Grünkraut informiert die Stadt Ravensburg über neue Baulandflächen.
- (3) Daneben bezahlt die Gemeinde Grünkraut für den Ortsteil Hintersolbach die anteiligen Schmutzwassergebühren für das Klärwerk und 50 % der Schmutzwassergebühren für die öffentlichen Kanäle. Sie berechnen sich nach dem gemessenen Frischwasserverbrauch der Einleiter und dem jeweiligen Gebührensatz nach der Satzung der Stadt Ravensburg über die öffentliche Abwasserbeseitigung (Abwassersatzung) in der jeweils geltenden Fassung.
- (4) Die Gemeinde Grünkraut soll der Stadt Ravensburg den Frischwasserverbrauch des Ortsteils Hintersolbach jährlich bis Ende Februar für das vorangegangene Jahr mitteilen.
- (5) Bei einer notwendigen Erweiterung des Klärwerks Langwiese im Sinne einer Kapitalumlage, die nicht von der laufenden Klärggebühr abgedeckt ist, werden die der Stadt Ravensburg entstehenden Investitionen im Verhältnis der Einwohner bzw. Einwohnergleichwerte von der Gemeinde Grünkraut erstattet.

§ 5

Beitrags- und Gebührenerhebung

- (1) Das Beitrags- und Gebührenerhebungsrecht der Gemeinde Grünkraut für den Ortsteil Hintersolbach wird von diesem öffentlich-rechtlichen Vertrag nicht berührt.
- (2) Die Stadt Ravensburg und die Gemeinde Grünkraut sind berechtigt, Einsicht in die Beitrags- und Gebührenberechnungsunterlagen zu nehmen bzw. Unterlagen darüber zu verlangen.

[4]

§ 6

Änderung, Kündigung

- (1) Änderungen dieses öffentlich-rechtlichen Vertrages bedürfen der Schriftform.
- (2) Dieser öffentlich-rechtliche Vertrag kann aus wichtigem Grund mit einer Frist von 6 Monaten jeweils zum Ende eines Kalenderjahres gekündigt werden.
- (3) Bei Auflösung dieses öffentlich-rechtlichen Vertrages findet ein finanzieller Interessenausgleich nicht statt.

§ 7

Inkrafttreten

Die Regelung zur Schmutzwassergebühr in § 4 Abs. 3 findet rückwirkend zum 01.01.2010 Anwendung.

Ravensburg

Grünkraut

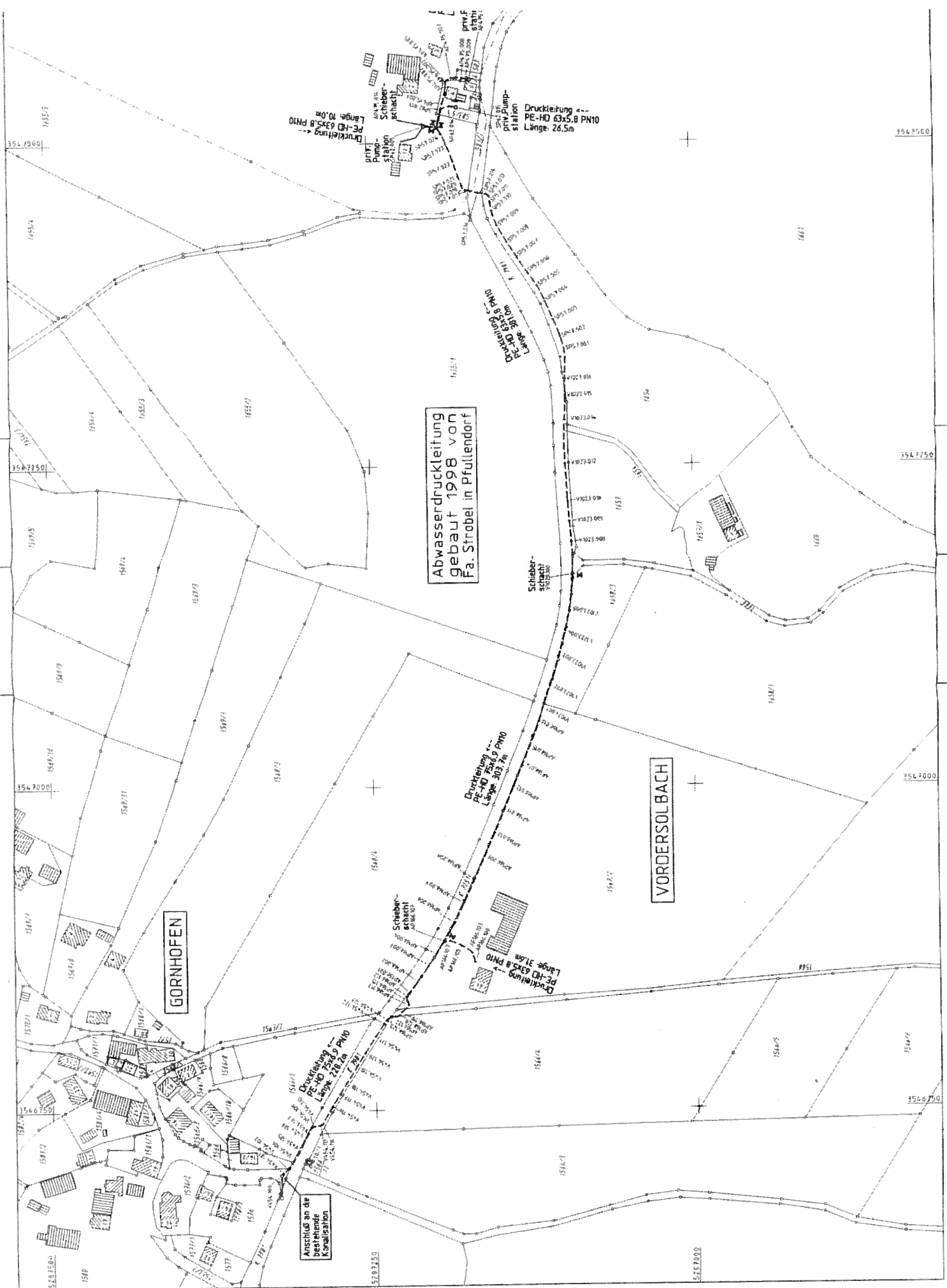
Engele

Jung

Lehr

Betriebsleitung

Bürgermeister



Abwasserdruckleitung
gebaut 1998 von
Fa. Strobel in Pfulendorf

GORNHOFEN

VORDERSOLBACH

Anschluss an die
bestehende
Kanalisation

Druckleitung PE-HD 63x5.8 PN10
Länge 26.5m

Druckleitung PE-HD 25x3.0 PN10
Länge 303.7m

Druckleitung PE-HD 63x5.8 PN10
Länge 31.8m

Druckleitung PE-HD 25x3.0 PN10
Länge 228.2m

Schieber-
schicht
Länge 10.0m

Schieber-
schicht
Länge 10.0m

Druckleitung PE-HD 63x5.8 PN10
Länge 26.5m

Druckleitung PE-HD 63x5.8 PN10
Länge 10.0m

Schieber-
schicht
Länge 10.0m

Druckleitung PE-HD 63x5.8 PN10
Länge 26.5m

Druckleitung PE-HD 63x5.8 PN10
Länge 26.5m

Druckleitung PE-HD 63x5.8 PN10
Länge 26.5m

Druckleitung PE-HD 63x5.8 PN10
Länge 26.5m

Druckleitung PE-HD 63x5.8 PN10
Länge 26.5m

Druckleitung PE-HD 63x5.8 PN10
Länge 26.5m

Druckleitung PE-HD 63x5.8 PN10
Länge 26.5m

Druckleitung PE-HD 63x5.8 PN10
Länge 26.5m

Druckleitung PE-HD 63x5.8 PN10
Länge 26.5m

Druckleitung PE-HD 63x5.8 PN10
Länge 26.5m

Druckleitung PE-HD 63x5.8 PN10
Länge 26.5m

Druckleitung PE-HD 63x5.8 PN10
Länge 26.5m

Druckleitung PE-HD 63x5.8 PN10
Länge 26.5m

Druckleitung PE-HD 63x5.8 PN10
Länge 26.5m

Druckleitung PE-HD 63x5.8 PN10
Länge 26.5m

Druckleitung PE-HD 63x5.8 PN10
Länge 26.5m

Druckleitung PE-HD 63x5.8 PN10
Länge 26.5m

Druckleitung PE-HD 63x5.8 PN10
Länge 26.5m

Druckleitung PE-HD 63x5.8 PN10
Länge 26.5m

Druckleitung PE-HD 63x5.8 PN10
Länge 26.5m

Druckleitung PE-HD 63x5.8 PN10
Länge 26.5m

Druckleitung PE-HD 63x5.8 PN10
Länge 26.5m

Druckleitung PE-HD 63x5.8 PN10
Länge 26.5m

Druckleitung PE-HD 63x5.8 PN10
Länge 26.5m

Druckleitung PE-HD 63x5.8 PN10
Länge 26.5m

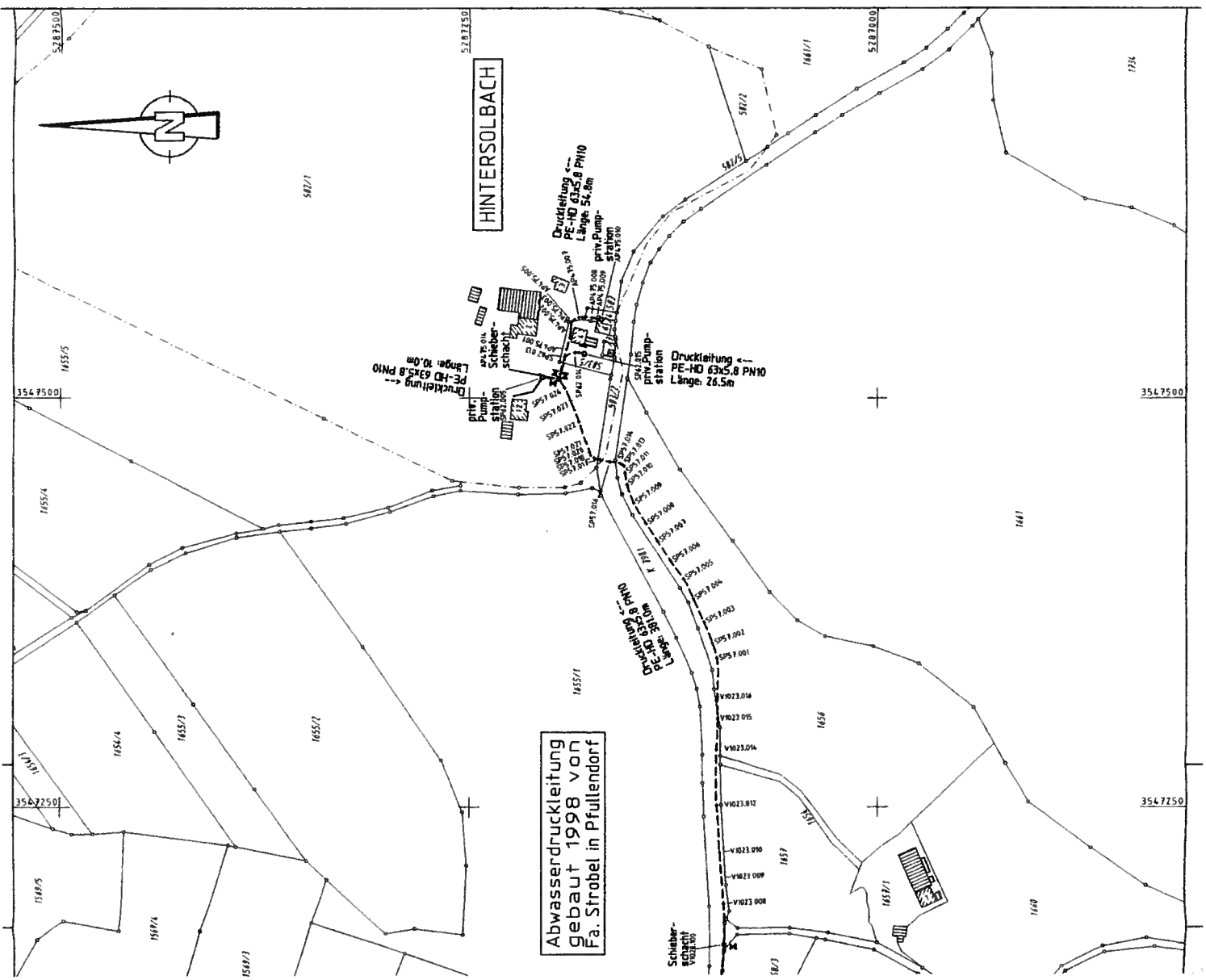
Druckleitung PE-HD 63x5.8 PN10
Länge 26.5m

Druckleitung PE-HD 63x5.8 PN10
Länge 26.5m

Druckleitung PE-HD 63x5.8 PN10
Länge 26.5m

Druckleitung PE-HD 63x5.8 PN10
Länge 26.5m

Druckleitung PE-HD 63x5.8 PN10
Länge 26.5m



KOORDINATENLISTE:

| PKTNR. | R (Y) | H (X) | PKTNR. | R (Y) | H (X) |
|-----------|------------|------------|-----------|------------|------------|
| AP166.001 | 3546840.35 | 5287223.51 | SP577.009 | 3547435.65 | 5287149.39 |
| AP166.002 | 3546849.06 | 5287217.15 | SP577.010 | 3547446.81 | 5287153.60 |
| AP166.003 | 3546861.41 | 5287208.25 | SP577.011 | 3547453.79 | 5287158.70 |
| AP166.004 | 3546870.66 | 5287202.36 | SP577.012 | 3547460.57 | 5287163.70 |
| AP166.005 | 3546882.00 | 5287197.47 | SP577.013 | 3547467.84 | 5287168.70 |
| AP166.006 | 3546893.34 | 5287192.58 | SP577.014 | 3547474.91 | 5287173.70 |
| AP166.007 | 3546904.68 | 5287187.69 | SP577.015 | 3547482.08 | 5287178.70 |
| AP166.008 | 3546916.02 | 5287182.79 | SP577.016 | 3547489.25 | 5287183.70 |
| AP166.009 | 3546927.36 | 5287177.90 | SP577.017 | 3547496.42 | 5287188.70 |
| AP166.010 | 3546938.70 | 5287173.00 | SP577.018 | 3547502.99 | 5287193.70 |
| AP166.011 | 3546950.04 | 5287168.11 | SP577.019 | 3547509.56 | 5287198.70 |
| AP166.012 | 3546961.38 | 5287163.21 | SP577.020 | 3547516.13 | 5287203.70 |
| AP166.013 | 3546972.72 | 5287158.32 | SP577.021 | 3547522.70 | 5287208.70 |
| AP166.014 | 3546984.06 | 5287153.42 | SP577.022 | 3547529.27 | 5287213.70 |
| AP166.015 | 3546995.40 | 5287148.53 | SP577.023 | 3547535.84 | 5287218.70 |
| AP166.016 | 3547006.74 | 5287143.63 | SP577.024 | 3547542.41 | 5287223.70 |
| AP166.017 | 3547018.08 | 5287138.74 | SP577.025 | 3547549.08 | 5287228.70 |
| AP166.018 | 3547029.42 | 5287133.84 | SP577.026 | 3547555.65 | 5287233.70 |
| AP166.019 | 3547040.76 | 5287128.95 | SP577.027 | 3547562.22 | 5287238.70 |
| AP166.020 | 3547052.10 | 5287124.05 | SP577.028 | 3547568.79 | 5287243.70 |
| AP166.021 | 3547063.44 | 5287119.16 | SP577.029 | 3547575.36 | 5287248.70 |
| AP166.022 | 3547074.78 | 5287114.26 | SP577.030 | 3547581.93 | 5287253.70 |
| AP166.023 | 3547086.12 | 5287109.37 | SP577.031 | 3547588.50 | 5287258.70 |
| AP166.024 | 3547097.46 | 5287104.47 | SP577.032 | 3547595.07 | 5287263.70 |
| AP166.025 | 3547108.80 | 5287099.58 | SP577.033 | 3547601.64 | 5287268.70 |
| AP166.026 | 3547120.14 | 5287094.68 | SP577.034 | 3547608.21 | 5287273.70 |
| AP166.027 | 3547131.48 | 5287089.79 | SP577.035 | 3547614.78 | 5287278.70 |
| AP166.028 | 3547142.82 | 5287084.89 | SP577.036 | 3547621.35 | 5287283.70 |
| AP166.029 | 3547154.16 | 5287079.99 | SP577.037 | 3547627.92 | 5287288.70 |
| AP166.030 | 3547165.50 | 5287075.10 | SP577.038 | 3547634.49 | 5287293.70 |
| AP166.031 | 3547176.84 | 5287070.20 | SP577.039 | 3547641.06 | 5287298.70 |
| AP166.032 | 3547188.18 | 5287065.31 | SP577.040 | 3547647.63 | 5287303.70 |
| AP166.033 | 3547200.00 | 5287060.41 | SP577.041 | 3547654.20 | 5287308.70 |
| AP166.034 | 3547211.82 | 5287055.52 | SP577.042 | 3547660.77 | 5287313.70 |
| AP166.035 | 3547223.64 | 5287050.62 | SP577.043 | 3547667.34 | 5287318.70 |
| AP166.036 | 3547235.46 | 5287045.73 | SP577.044 | 3547673.91 | 5287323.70 |
| AP166.037 | 3547247.28 | 5287040.83 | SP577.045 | 3547680.48 | 5287328.70 |
| AP166.038 | 3547259.10 | 5287035.94 | SP577.046 | 3547687.05 | 5287333.70 |
| AP166.039 | 3547270.92 | 5287031.04 | SP577.047 | 3547693.62 | 5287338.70 |
| AP166.040 | 3547282.74 | 5287026.15 | SP577.048 | 3547700.19 | 5287343.70 |
| AP166.041 | 3547294.56 | 5287021.25 | SP577.049 | 3547706.76 | 5287348.70 |
| AP166.042 | 3547306.38 | 5287016.36 | SP577.050 | 3547713.33 | 5287353.70 |
| AP166.043 | 3547318.20 | 5287011.46 | SP577.051 | 3547719.90 | 5287358.70 |
| AP166.044 | 3547330.02 | 5287006.57 | SP577.052 | 3547726.47 | 5287363.70 |
| AP166.045 | 3547341.84 | 5287001.67 | SP577.053 | 3547733.04 | 5287368.70 |
| AP166.046 | 3547353.66 | 5286996.78 | SP577.054 | 3547739.61 | 5287373.70 |
| AP166.047 | 3547365.48 | 5286991.88 | SP577.055 | 3547746.18 | 5287378.70 |
| AP166.048 | 3547377.30 | 5286986.99 | SP577.056 | 3547752.75 | 5287383.70 |
| AP166.049 | 3547389.12 | 5286982.09 | SP577.057 | 3547759.32 | 5287388.70 |
| AP166.050 | 3547400.94 | 5286977.20 | SP577.058 | 3547765.89 | 5287393.70 |
| AP166.051 | 3547412.76 | 5286972.30 | SP577.059 | 3547772.46 | 5287398.70 |
| AP166.052 | 3547424.58 | 5286967.41 | SP577.060 | 3547779.03 | 5287403.70 |
| AP166.053 | 3547436.40 | 5286962.51 | SP577.061 | 3547785.60 | 5287408.70 |
| AP166.054 | 3547448.22 | 5286957.62 | SP577.062 | 3547792.17 | 5287413.70 |
| AP166.055 | 3547460.04 | 5286952.72 | SP577.063 | 3547798.74 | 5287418.70 |
| AP166.056 | 3547471.86 | 5286947.83 | SP577.064 | 3547805.31 | 5287423.70 |
| AP166.057 | 3547483.68 | 5286942.93 | SP577.065 | 3547811.88 | 5287428.70 |
| AP166.058 | 3547495.50 | 5286938.04 | SP577.066 | 3547818.45 | 5287433.70 |
| AP166.059 | 3547507.32 | 5286933.14 | SP577.067 | 3547825.02 | 5287438.70 |
| AP166.060 | 3547519.14 | 5286928.25 | SP577.068 | 3547831.59 | 5287443.70 |
| AP166.061 | 3547530.96 | 5286923.35 | SP577.069 | 3547838.16 | 5287448.70 |
| AP166.062 | 3547542.78 | 5286918.46 | SP577.070 | 3547844.73 | 5287453.70 |
| AP166.063 | 3547554.60 | 5286913.56 | SP577.071 | 3547851.30 | 5287458.70 |
| AP166.064 | 3547566.42 | 5286908.67 | SP577.072 | 3547857.87 | 5287463.70 |
| AP166.065 | 3547578.24 | 5286903.77 | SP577.073 | 3547864.44 | 5287468.70 |
| AP166.066 | 3547590.06 | 5286898.88 | SP577.074 | 3547871.01 | 5287473.70 |
| AP166.067 | 3547601.88 | 5286893.98 | SP577.075 | 3547877.58 | 5287478.70 |
| AP166.068 | 3547613.70 | 5286889.09 | SP577.076 | 3547884.15 | 5287483.70 |
| AP166.069 | 3547625.52 | 5286884.19 | SP577.077 | 3547890.72 | 5287488.70 |
| AP166.070 | 3547637.34 | 5286879.29 | SP577.078 | 3547897.29 | 5287493.70 |
| AP166.071 | 3547649.16 | 5286874.40 | SP577.079 | 3547903.86 | 5287498.70 |
| AP166.072 | 3547660.98 | 5286869.50 | SP577.080 | 3547910.43 | 5287503.70 |
| AP166.073 | 3547672.80 | 5286864.61 | SP577.081 | 3547917.00 | 5287508.70 |
| AP166.074 | 3547684.62 | 5286859.71 | SP577.082 | 3547923.57 | 5287513.70 |
| AP166.075 | 3547696.44 | 5286854.82 | SP577.083 | 3547930.14 | 5287518.70 |
| AP166.076 | 3547708.26 | 5286849.92 | SP577.084 | 3547936.71 | 5287523.70 |
| AP166.077 | 3547720.08 | 5286845.03 | SP577.085 | 3547943.28 | 5287528.70 |
| AP166.078 | 3547731.90 | 5286840.13 | SP577.086 | 3547949.85 | 5287533.70 |
| AP166.079 | 3547743.72 | 5286835.24 | SP577.087 | 3547956.42 | 5287538.70 |
| AP166.080 | 3547755.54 | 5286830.34 | SP577.088 | 3547962.99 | 5287543.70 |
| AP166.081 | 3547767.36 | 5286825.45 | SP577.089 | 3547969.56 | 5287548.70 |
| AP166.082 | 3547779.18 | 5286820.55 | SP577.090 | 3547976.13 | 5287553.70 |
| AP166.083 | 3547790.99 | 5286815.66 | SP577.091 | 3547982.70 | 5287558.70 |
| AP166.084 | 3547802.81 | 5286810.76 | SP577.092 | 3547989.27 | 5287563.70 |
| AP166.085 | 3547814.63 | 5286805.87 | SP577.093 | 3547995.84 | 5287568.70 |
| AP166.086 | 3547826.45 | 5286800.97 | SP577.094 | 3548002.41 | 5287573.70 |
| AP166.087 | 3547838.27 | 5286796.08 | SP577.095 | 3548008.98 | 5287578.70 |
| AP166.088 | 3547850.09 | 5286791.18 | SP577.096 | 3548015.55 | 5287583.70 |
| AP166.089 | 3547861.91 | 5286786.29 | SP577.097 | 3548022.12 | 5287588.70 |
| AP166.090 | 3547873.73 | 5286781.39 | SP577.098 | 3548028.69 | 5287593.70 |
| AP166.091 | 3547885.55 | 5286776.50 | SP577.099 | 3548035.26 | 5287598.70 |
| AP166.092 | 3547897.37 | 5286771.60 | SP577.100 | 3548041.83 | 5287603.70 |
| AP166.093 | 3547909.19 | 5286766.71 | SP577.101 | 3548048.40 | 5287608.70 |
| AP166.094 | 3547921.01 | 5286761.81 | SP577.102 | 3548054.97 | 5287613.70 |
| AP166.095 | 3547932.83 | 5286756.92 | SP577.103 | 3548061.54 | 5287618.70 |
| AP166.096 | 3547944.65 | 5286752.02 | SP577.104 | 3548068.11 | 5287623.70 |
| AP166.097 | 3547956.47 | 5286747.13 | SP577.105 | 3548074.68 | 5287628.70 |
| AP166.098 | 3547968.29 | 5286742.23 | SP577.106 | 3548081.25 | 5287633.70 |
| AP166.099 | 3547980.11 | 5286737.34 | SP577.107 | 3548087.82 | 5287638.70 |
| AP166.100 | 3547991.93 | 5286732.44 | SP577.108 | 3548094.39 | 5287643.70 |
| AP166.101 | 3548003.75 | 5286727.55 | SP577.109 | 3548100.96 | 5287648.70 |
| AP166.102 | 3548015.57 | 5286722.65 | SP577.110 | 3548107.53 | 5287653.70 |
| AP166.103 | 3548027.39 | 5286717.76 | SP577.111 | 3548114.10 | 5287658.70 |
| AP166.104 | 3548039.21 | 5286712.86 | SP577.112 | 3548120.67 | 5287663.70 |
| AP166.105 | 3548051.03 | 5286707.97 | SP577.113 | 3548127.24 | 5287668.70 |
| AP166.106 | 3548062.85 | 5286703.07 | SP577.114 | 3548133.81 | 5287673.70 |
| AP166.107 | 3548074.67 | 5286698.18 | SP577.115 | 3548140.38 | 5287678.70 |
| AP166.108 | 3548086.49 | 5286693.28 | SP577.116 | 3548146.95 | 5287683.70 |
| AP166.109 | 3548098.31 | 5286688.39 | SP577.117 | 3548153.52 | 5287688.70 |
| AP166.110 | 3548110.13 | 5286683.49 | SP577.118 | 3548160.09 | 5287693.70 |
| AP166.111 | 3548121.95 | 5286678.60 | SP577.119 | 3548166.66 | 5287698.70 |
| AP166.112 | 3548133.77 | 5286673.70 | SP577.120 | 3548173.23 | 5287703.70 |
| AP166.113 | 3548145.59 | 5286668.81 | SP577.121 | 3548179.80 | 5287708.70 |
| AP166.114 | 3548157.41 | 5286663.91 | SP577.122 | 3548186.37 | 5287713.70 |
| AP166.115 | 3548169.23 | 5286659.02 | SP577.123 | 3548192.94 | 5287718.70 |
| AP166.116 | 3548181.05 | 5286654.12 | SP577.124 | 3548199.51 | 5287723.70 |
| AP166.117 | 3548192.87 | 5286649.23 | SP577.125 | 3548206.08 | 5287728.70 |
| AP166.118 | 3548204.69 | 5286644.33 | SP577.126 | 3548212.65 | 5287733.70 |
| AP166.119 | 3548216.51 | 5286639.44 | SP577.127 | 3548219.22 | 5287738.70 |
| AP166.120 | 3548228.33 | 5286634.54 | SP577.128 | 3548225.79 | 5287743.70 |
| AP166.121 | 3548240.15 | 5286629.65 | SP577.129 | 3548232.36 | 5287748.70 |
| AP166.122 | 3548251.97 | 5286624.75 | SP577.130 | 3548238.93 | 5287753.70 |
| AP166.123 | 3548263.79 | 5286619.86 | SP577.131 | 3548245.50 | 5287758.70 |
| AP166.124 | 3548275.61 | 5286614.96 | SP577.132 | 3548252.07 | 5287763.70 |
| AP166.125 | 3548287.43 | 5286609.07 | SP577.133 | 3548258.64 | 5287768.70 |
| AP166.126 | 3548299.25 | 5286604.17 | SP577.134 | 3548265.21 | 5287773.70 |
| AP166.127 | 3548311.07 | 5286599.28 | SP577.135 | 3548271.78 | 5287778.70 |
| AP166.128 | 3548322.89 | 5286594.38 | SP577.136 | 3548278.35 | 5287783.70 |
| AP166.129 | 3548334.71 | 5286589.49 | SP577.137 | 3548284.92 | 5287788.70 |
| AP166.130 | 3548346.53 | 5286584.59 | SP577.138 | 3548291.49 | 5287793.70 |
| AP166.131 | 3548358.35 | 5286579.70 | SP577.139 | 3548298.06 | 5287798.70 |