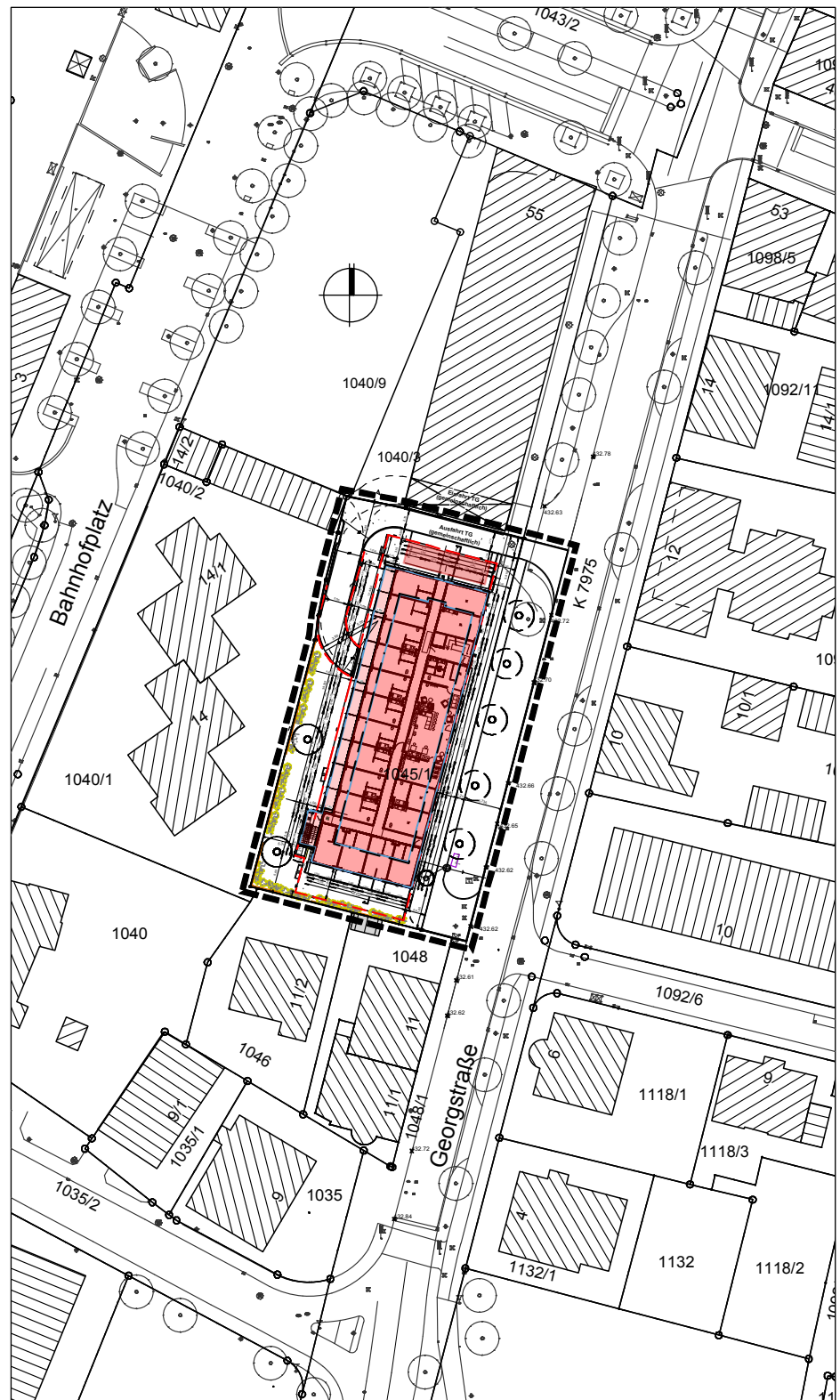


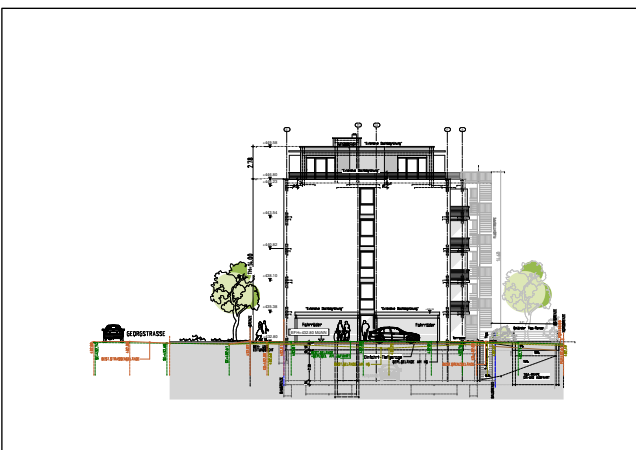
STRASSENABWICKLUNG - GEORGSTRASSE (ANSICHT OST) MASSSTAB 1:250



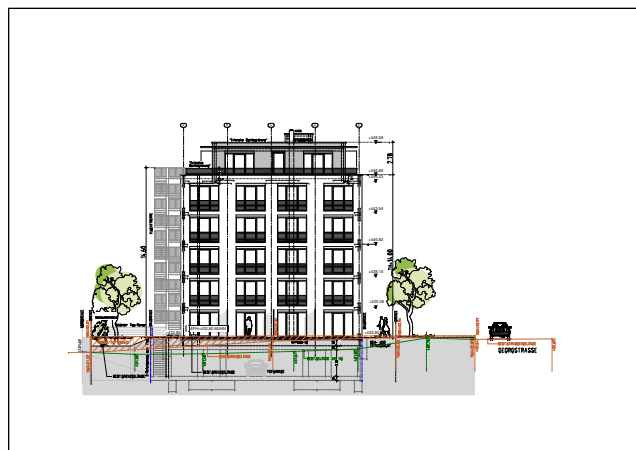
LAGEPLAN MIT GRUNDRISS E 1 (ERDGESCHOSS) MASSSTAB 1:500



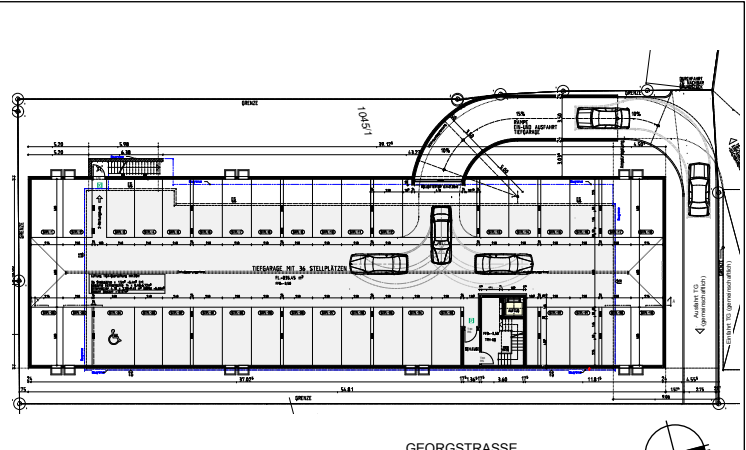
ANSICHT WEST MASSSTAB 1:250



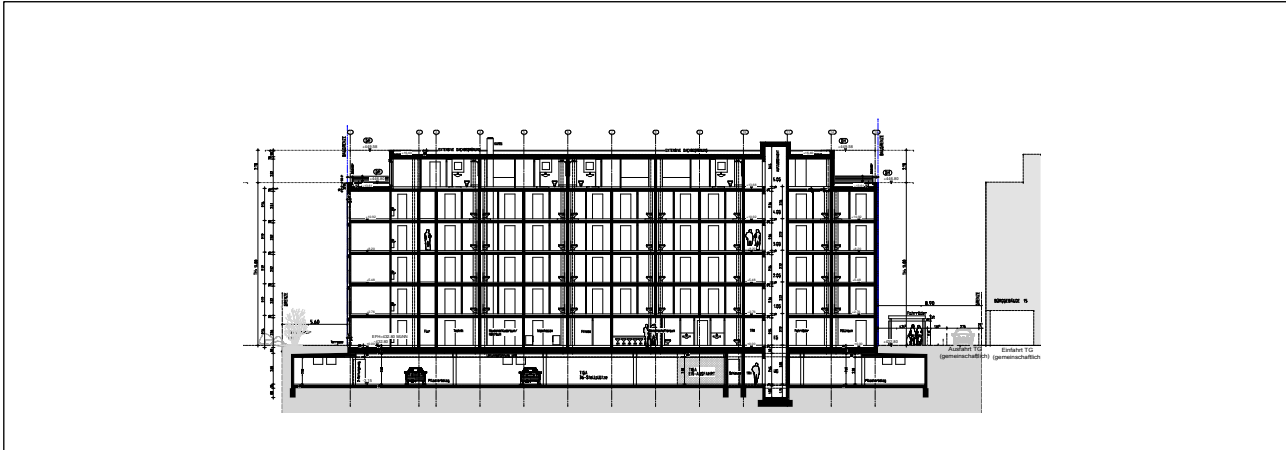
ANSICHT NORD MASSSTAB 1:250



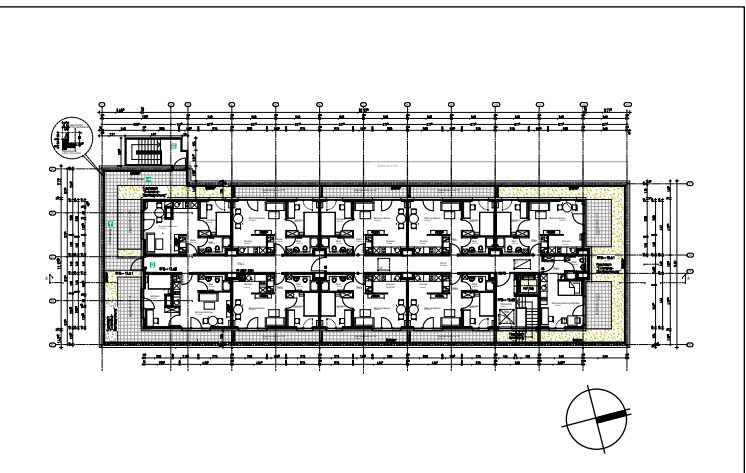
ANSICHT SÜD MASSSTAB 1:250



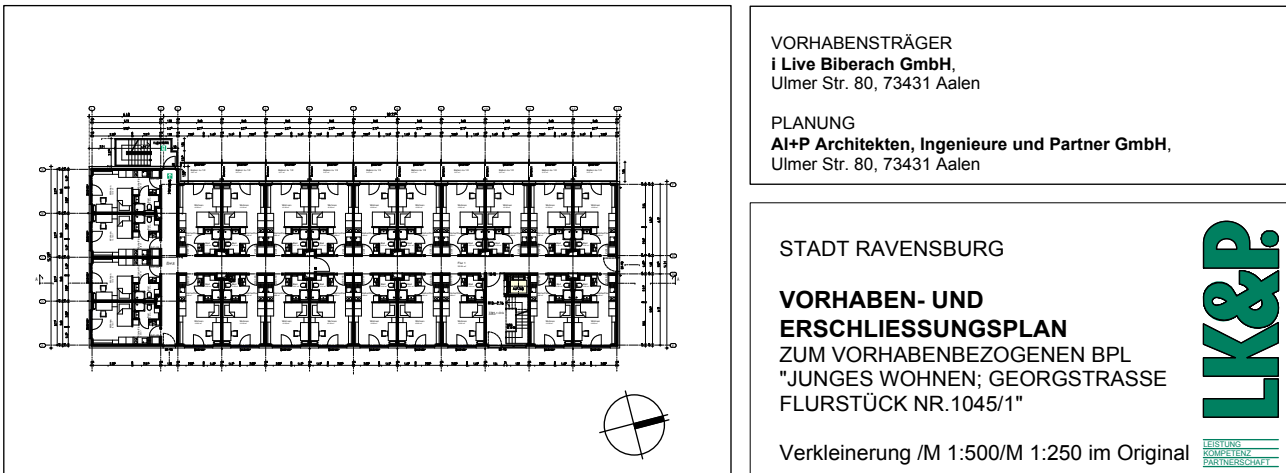
GRUNDRISS E 0 (Tiefgarage) MASSSTAB 1:250



SCHNITT A-A' MASSSTAB 1:250



GRUNDRISS E 5 (Penthouse) MASSSTAB 1:250



GRUNDRISS E 1 - E 4 (1.- 4.OG) MASSSTAB 1:250

VORHABENSTRÄGER
i Live Biberach GmbH,
 Ulmer Str. 80, 73431 Aalen

PLANUNG
Al+P Architekten, Ingenieure und Partner GmbH,
 Ulmer Str. 80, 73431 Aalen

STADT RAVENSBURG

**VORHABEN- UND
 ERSCHLIESSUNGSPLAN**
 ZUM VORHABENBEZOGENEN BPL
 "JUNGES WOHNEN; GEORGSTRASSE
 FLURSTÜCK NR.1045/1"

Verkleinerung /M 1:500/M 1:250 im Original
 gez. 24.01.2014 - Wo / Vo

