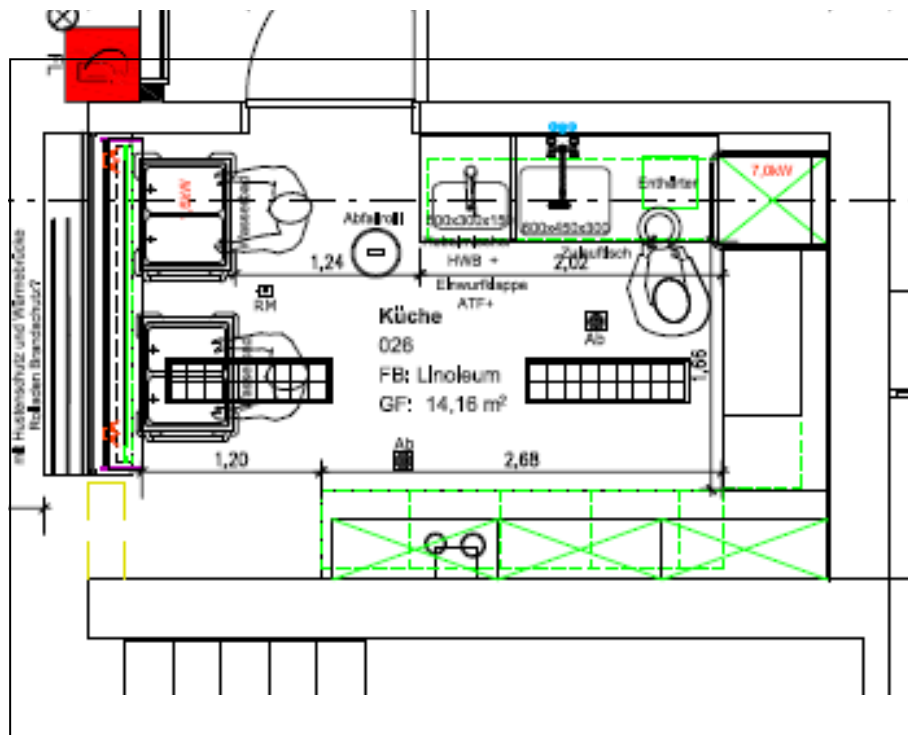


Kuppelnauschule Umbau Mensaküche zur Ganztagesbetreuung



1. Auftrag und Projektbeschreibung

Auftraggeber: AGM	Auftrag vom:
Objektbezeichnung: Kuppelnauschule	Straße, Hausnummer: Kuppelnaustrasse 15
Projektbezeichnung/Maßnahme: Umbau Mensaküche	Aufgabenstellung: Umbau und Neuausstattung Küche
Bearbeitungszeit: 2014	Anmeldung Planungsmittel Anmeldung Baumittel X

Objektbeschreibung/Aufgabe
<p>Durch erweiterte Anmeldungen zum Ganztagesbetrieb und eine Umstellung der Küche von Warmzubereitung auf Catering haben sich die Anforderungen an die Mensaküche in der Kuppelnauschule grundsätzlich geändert. Die vorhandene Küche verfügt über keine geeignete Ausgabetheke für vorgefertigte Speisen. Hingegen werden die Elektro-Einbaugeräte nicht mehr genutzt.</p> <p>Mit dem Einzug der Gemeinschaftsschule erwartet das ASJ eine zusätzliche Nachfrage an Mittagsverpflegung. Um den geänderten Anforderungen gerecht zu werden muss ein Umbau erfolgen. Die Planung sieht eine Verbreiterung des Ausgabebereichs und den Einbau einer neuen Ausgabetheke vor. Diese soll als Anfahrtheke für Warmhaltebehälter ausgeführt werden. Weiter werden die Elektrogeräte entsorgt und eine neue Spüleinheit eingebaut.</p> <p>Kosten/ Investitionen Der Vorlage liegt eine aktuelle Gesamtplanung mit Kostenberechnung zugrunde. Für die Umsetzung sind Kosten in Höhe von 65.000 € anzusetzen. Die Investition beinhaltet die Neuherstellung der Wandöffnung und den Tausch des Rollladens.</p>