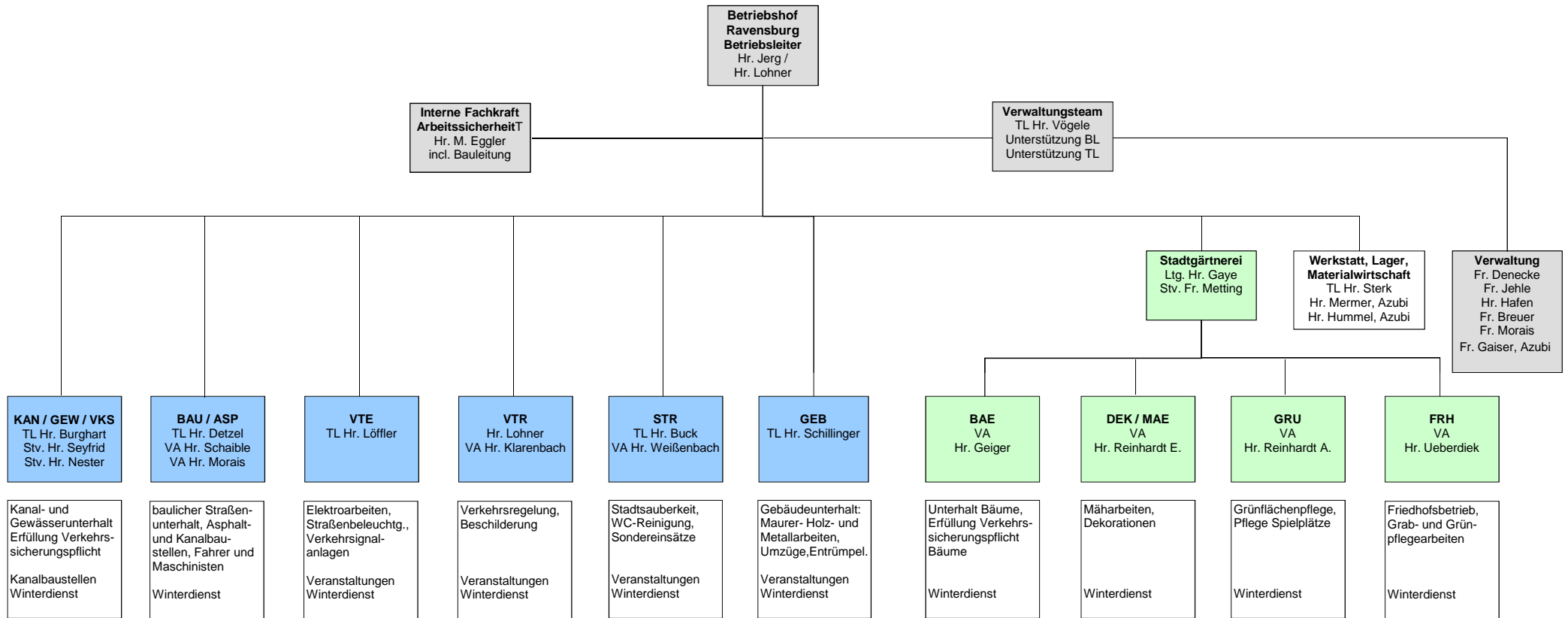


# Organigramm Betriebshof der Stadt Ravensburg



Pos. lt. "F4 EigBV"	Erlös- und Aufwandskonten	Plan	Rechnung	Rechnung	Rechnung	Rechnung	
		2012					2011
1.	<b>Umsatzerlöse ( nach Hauptauftraggebern/UA )</b>	6.730.000 €	7.014.510 €	6.965.185 €	7.140.387 €	7.315.27 €	
	<b>UA 1.5800 - öffentliche Grünanlagen</b>	<u>1.080.000 €</u>	<u>1.032.474 €</u>	<u>1.094.156 €</u>	<u>1.086.077 €</u>	<u>1.068.173 €</u>	
	Instandhaltung Spielplätze	110.000 €	87.524 €	126.324 €	95.748 €	110.634 €	
	Baumpflegearbeiten	175.000 €	223.489 €	180.368 €	168.317 €	207.709 €	
	Ortsbild Ravensburg	40.000 €	38.827 €	35.555 €	35.864 €	41.472 €	
	Unterhaltung öffentlicher Grünanlagen	740.000 €	658.383 €	717.021 €	742.473 €	686.419 €	
	Grünflächenpflege sonstiges	15.000 €	24.251 €	34.887 €	43.675 €	21.939 €	
	<b>UA 1.6300 - Straßen im Gemeindegebiet</b>	<u>2.850.000 €</u>	<u>3.073.866 €</u>	<u>2.746.202 €</u>	<u>3.163.042 €</u>	<u>3.248.135 €</u>	
	baulicher Straßenunterhalt	350.000 €	356.291 €	483.694 €	462.968 €	637.261 €	
	Überwachung Vehrkehrssicherungspflicht	100.000 €	202.449 €				
	Verkehrsregelung - Beschilderung	220.000 €	228.880 €	288.645 €	177.886 €	229.673 €	
	Winterdienst , incl. Vorhaltekosten Geräte	850.000 €	991.385 €	518.461 €	1.232.495 €	954.507 €	
	Stadtreinigung (Straßen- u. Grünanlagen)	870.000 €	721.648 €	810.952 €	831.630 €	950.818 €	
	Reinigung - Sonderarbeiten	80.000 €	204.360 €	204.041 €	128.881 €	103.801 €	
	Unterhalt Straßenbeleuchtung	210.000 €	242.735 €	319.932 €	195.632 €	226.443 €	
	Unterhalt der Verkehrssignalanlagen	70.000 €	48.857 €	52.293 €	56.166 €	67.258 €	
	Brunnenunterhalt	50.000 €	50.898 €	44.251 €	51.874 €	51.100 €	
	Bauwerke, Brücken	50.000 €	26.363 €	23.932 €	25.510 €	27.274 €	
	<b>UA 1.690x - Wasserläufe</b>	<u>100.000 €</u>	<u>87.081 €</u>	<u>131.580 €</u>	<u>90.891 €</u>	<u>101.995 €</u>	
	<b>UA 1.75xx - Friedhöfe (Haupt und West)</b>	<u>400.000 €</u>	<u>398.150 €</u>	<u>363.144 €</u>	<u>396.195 €</u>	<u>392.069 €</u>	
	Hauptfriedhof	260.000 €	261.647 €	243.647 €	272.353 €	258.844 €	
	Westfriedhof	140.000 €	136.503 €	119.497 €	123.843 €	133.225 €	
	<b>UA 1.8501 - Rebgarten</b>	<u>30.000 €</u>	<u>30.021 €</u>	<u>30.586 €</u>	<u>28.382 €</u>	<u>33.439 €</u>	
	<b>UA 1.8811 AGM Mietverhältnisse</b>	<u>225.000 €</u>	<u>160.929 €</u>				
	<b>UA 1.xxxx - sonst. Betriebshofstg. (u.a. Gebäude, Events, etc.)</b>	<u>900.000 €</u>	<u>1.058.334 €</u>	<u>1.077.853 €</u>	<u>1.176.957 €</u>	<u>1.285.520 €</u>	
	<b>UA 2.xxxx - Leistungen Vermögenshaushalt</b>	<u>200.000 €</u>	<u>260.910 €</u>	<u>287.752 €</u>	<u>173.810 €</u>	<u>369.188 €</u>	
	<b>Städtische Entwässerung (Verwaltung)</b>	<u>390.000 €</u>	<u>442.574 €</u>	<u>411.043 €</u>	<u>360.047 €</u>	<u>318.366 €</u>	
	dto. (Vermögen)	<u>45.000 €</u>	<u>1.936 €</u>	<u>12.524 €</u>	<u>63.544 €</u>	<u>42.409 €</u>	
	<b>Leistungen an Dritte (Unfälle, RFK, sonstige)</b>	<u>510.000 €</u>	<u>468.236 €</u>	<u>810.345 €</u>	<u>601.442 €</u>	<u>455.963 €</u>	
2/3.	<b>Aktivierete Eigenleist.+halbfertige Erzeugnisse</b>	<u>50.000 €</u>	<u>49.000 €</u>	<u>32.596 €</u>	<u>30.758 €</u>	<u>11.577 €</u>	
4.	<b>sonstige betriebliche Erträge</b>	<u>70.000 €</u>	<u>88.089 €</u>	<u>52.664 €</u>	<u>111.711 €</u>	<u>47.796 €</u>	
	<b>Gesamt Ertrag</b>	<b>6.850.000 €</b>	<b>7.151.599 €</b>	<b>7.050.445 €</b>	<b>7.282.856 €</b>	<b>7.374.20 €</b>	
5.	<b>Aufwand für Lieferungen und Leistungen</b>	<u>1.091.000 €</u>	<u>1.525.457 €</u>	<u>1.548.488 €</u>	<u>1.484.120 €</u>	<u>1.615.860 €</u>	
	a) Roh-, Hilfs- und Betriebsstoffe	511.000 €	719.321 €	602.418 €	719.244 €	804.535 €	
	b) Bezogene Leistungen (Dritte)	580.000 €	806.136 €	946.070 €	764.876 €	811.325 €	
	Bestandsveränderung zu 5a) (Infozeile)		-3.759 €	42.644 €	11.144 €	29.500 €	
6.	<b>Personalaufwand</b>	<u>4.390.000 €</u>	<u>4.332.952 €</u>	<u>4.162.338 €</u>	<u>4.215.571 €</u>	<u>4.498.194 €</u>	
	a) Löhne und Gehälter	3.352.000 €	3.323.853 €	3.159.148 €	3.236.220 €	3.520.921 €	
	b) Soziale Abgaben und Aufwendungen	1.038.000 €	1.009.099 €	1.003.190 €	979.351 €	977.273 €	
	Rückstellungen ATZ (Infozeile)	-117.000 €	-121.183 €	-121.605 €	-20.092 €	165.072 €	
7.	<b>Abschreibungen</b>	<u>415.000 €</u>	<u>404.299 €</u>	<u>405.443 €</u>	<u>428.067 €</u>	<u>425.690 €</u>	
	a) auf Immobilien	105.000 €	99.817 €	101.062 €	101.774 €	100.344 €	
	b) auf Fahrzeuge, Geräte, Maschinen	310.000 €	304.482 €	304.381 €	326.293 €	325.346 €	
8.	<b>sonstige betriebl. Aufwendungen</b>	<u>675.000 €</u>	<u>799.697 €</u>	<u>752.203 €</u>	<u>690.024 €</u>	<u>735.577 €</u>	
	a) sonstige betriebliche Aufwendungen	552.000 €	690.669 €	634.247 €	581.124 €	606.827 €	
	b) Bezogene Leistungen Stadt (ohne Zinsen)	123.000 €	109.028 €	117.955 €	108.900 €	128.750 €	
	<b>Steuern</b>	<u>9.000 €</u>	<u>7.485 €</u>	<u>6.071 €</u>	<u>33.580 €</u>	<u>37.131 €</u>	
13.	<b>Zinsen und ähnl. Aufwendungen</b>	<u>270.000 €</u>	<u>271.789 €</u>	<u>288.032 €</u>	<u>293.589 €</u>	<u>272.174 €</u>	
	a1) für Immobilien (Gesellschafterdarl.)	190.000 €	191.755 €	178.007 €	196.543 €	187.752 €	
	a2) für bewegliches Anlagevermögen (Gesellschafterdarl.)	65.000 €	60.215 €	76.289 €	60.208 €	66.011 €	
	b) für laufenden Kredit (Kassenkredit)	15.000 €	11.900 €	19.230 €	18.225 €	18.411 €	
	c) sonstige Zinsaufwendungen Aufzinsung Rückstellungen	0 €	7.919 €	14.505 €	18.613 €		
	<b>Gesamt Aufwand</b>	<b>6.850.000 €</b>	<b>7.341.679 €</b>	<b>7.162.575 €</b>	<b>7.144.952 €</b>	<b>7.584.26 €</b>	
14.	<b>Ergebnis d. gewöhnlichen Geschäftstätigkeit</b>	0 €	-190.080 €	-112.130 €	137.904 €	-209.997 €	
19.	<b>Außerordentliches Ergebnis</b>	0 €	-5.539 €	123.916 €	-15.087 €	0 €	
22.	<b>Jahresgewinn (+) / Jahresverlust (-)</b>	0 €	-195.619 €	11.786 €	122.817 €	-209.997 €	

**Erfolgsübersicht BHR nach Teams, Zeitraum: 01/2012 - 13/2012, Vorgang: I Istwerte, Primär- + Umlagekosten**

Bezeichnung	Gesamtbetrieb	KAN+VKs	WIN	BAU+ASP	VTE	VTR	STR	GEB	Gärtnerei Gesamt	FUP+MAG	VEW/BL/Fasi/ IP MT/Schu.
<b>1. Aufwand für Lieferungen und Leistungen</b>											
a) Roh-, Hilfs- und Betriebsstoffe	-719.321,30	-59.597,30	-203.469,98	-140.217,95	-61.045,08	-42.176,33	-22.416,25	-48.054,50	-71.934,16	-66.233,13	-4.176,62
b) Bezogene Leistungen (Dritte)	-806.135,63	-36.682,75	-142.090,50	-117.442,23	-11.595,23	-2.049,12	-252.125,99	-31.204,31	-95.015,05	-75,81	-117.854,64
<b>Summe Aufwand f. Lieferungen u. Leistungen</b>	<b>-1.525.456,93</b>	<b>-96.280,05</b>	<b>-345.560,48</b>	<b>-257.660,18</b>	<b>-72.640,31</b>	<b>-44.225,45</b>	<b>-274.542,24</b>	<b>-79.258,81</b>	<b>-166.949,21</b>	<b>-66.308,94</b>	<b>-122.031,26</b>
<b>2. Personalaufwand</b>											
a) Löhne und Gehälter	-3.323.853,34	-357.956,03	0,00	-416.049,81	-237.486,62	-242.861,64	-453.888,88	-215.955,44	-895.870,80	-150.134,80	-353.649,32
b) Soziale Abgaben u. Altersversorgung	-1.009.099,23	-101.751,49	0,00	-123.445,12	-70.879,80	-70.379,62	-153.127,74	-63.408,16	-279.549,82	-53.633,08	-92.924,40
<b>Summe Personalaufwand</b>	<b>-4.332.952,57</b>	<b>-459.707,52</b>	<b>0,00</b>	<b>-539.494,93</b>	<b>-308.366,42</b>	<b>-313.241,26</b>	<b>-607.016,62</b>	<b>-279.363,60</b>	<b>-1.175.420,62</b>	<b>-203.767,88</b>	<b>-446.573,72</b>
<b>5. Abschreibungen</b>											
a) auf Immobilien	-99.817,15	-3.273,74	-348,93	-5.422,08	-6.357,57	-10.441,20	-3.644,92	-1.606,49	-19.390,90	-22.461,98	-26.869,34
b) auf Fahrzeuge, Geräte, Maschinen	-304.482,41	-20.484,19	-23.024,00	-63.377,57	-19.502,79	-10.290,47	-41.163,07	-30.189,83	-70.812,17	-16.339,49	-9.298,83
<b>Summe Abschreibungen</b>	<b>-404.299,56</b>	<b>-23.757,93</b>	<b>-23.372,93</b>	<b>-68.799,65</b>	<b>-25.860,36</b>	<b>-20.731,67</b>	<b>-44.807,99</b>	<b>-31.796,32</b>	<b>-90.203,07</b>	<b>-38.801,47</b>	<b>-36.168,17</b>
<b>6. Zinsen (an die Stadt)</b>											
a1) für Immobilien (Gesellschafterdarlehen)	-191.754,82	-6.100,21	-661,25	-10.275,53	-12.048,41	-19.787,40	-6.907,59	-1.562,93	-44.491,74	-42.568,29	-47.351,47
a2) für bewegliches Anlagevermögen (Ges-da)	-60.215,18	-4.878,55	-5.608,80	-14.406,40	-2.983,75	-1.452,50	-8.169,40	-5.123,55	-12.987,08	-2.696,30	-1.908,85
b) für laufenden Kredit (Kassenkredit)	-11.900,07	0,00	0,00	0,00	0,00	0,00	0,00	0,00	0,00	0,00	-11.900,07
c) Zinsaufwendg. Aufzinsung Rückstellungen	-7.919,00	0,00	0,00	0,00	0,00	0,00	-3.139,20	0,00	-3.194,11	-1.585,69	0,00
<b>Summe Zinsen (an die Stadt)</b>	<b>-271.789,07</b>	<b>-10.978,76</b>	<b>-6.270,05</b>	<b>-24.681,93</b>	<b>-15.032,16</b>	<b>-21.239,90</b>	<b>-18.216,19</b>	<b>-6.686,48</b>	<b>-60.672,93</b>	<b>-46.850,28</b>	<b>-61.160,39</b>
<b>7. Steuern</b>	<b>-7.484,60</b>	<b>-258,40</b>	<b>-0,93</b>	<b>-211,75</b>	<b>-132,17</b>	<b>-363,12</b>	<b>-9,76</b>	<b>-910,91</b>	<b>-2.485,21</b>	<b>-2.762,82</b>	<b>-349,53</b>
<b>9. sonstige betriebliche Aufwendungen</b>											
a) sonstige betriebliche Aufwendungen	-690.668,63	-42.260,63	-12.575,29	-114.863,87	-32.861,50	-23.853,03	-81.644,50	-29.507,30	-151.876,65	-127.210,67	-74.015,19
b) Bezogene Leistungen Stadt (ohne Zinsen)	-109.028,00	-7.245,97	-956,30	-9.699,72	-4.849,85	-5.464,86	-10.552,64	-4.849,85	-26.003,55	-7.533,96	-31.871,30
<b>Summe sonstige betr. Aufwendungen</b>	<b>-799.696,63</b>	<b>-49.506,60</b>	<b>-13.531,59</b>	<b>-124.563,59</b>	<b>-37.711,35</b>	<b>-29.317,89</b>	<b>-92.197,14</b>	<b>-34.357,15</b>	<b>-177.880,20</b>	<b>-134.744,63</b>	<b>-105.886,49</b>
<b>10. Summe Aufwendungen 1-9</b>	<b>-7.341.679,36</b>	<b>-640.489,26</b>	<b>-388.735,98</b>	<b>-1.015.412,03</b>	<b>-459.742,77</b>	<b>-429.119,29</b>	<b>-1.036.789,94</b>	<b>-432.373,27</b>	<b>-1.673.611,24</b>	<b>-493.236,02</b>	<b>-772.169,56</b>
<b>12. Leistungsausgleich innerbetr. (+/-)</b>											
a) ILV-Erlöse	2.338.627,12	199.722,23	8.982,95	642.765,49	118.113,99	152.163,99	267.771,49	141.978,95	694.480,22	78.499,27	34.148,54
b) ILV-Aufwendungen	-2.338.627,12	-215.001,06	-654.691,61	-241.824,41	-103.819,78	-90.348,42	-329.074,59	-120.879,16	-566.768,68	-14.926,77	-1.292,64
<b>Summe Leistungsausgleich innerbetr. (+/-)</b>	<b>0,00</b>	<b>-15.278,83</b>	<b>-645.708,66</b>	<b>400.941,08</b>	<b>14.294,21</b>	<b>61.815,57</b>	<b>-61.303,10</b>	<b>21.099,79</b>	<b>127.711,54</b>	<b>63.572,50</b>	<b>32.855,90</b>
<b>11. Umlagen</b>											
a) Umlage der Verwaltung / BL	0,00	-60.252,61	-63.819,42	-58.354,60	-32.387,60	-31.246,71	-105.021,07	-28.699,03	-132.535,22	-3.510,18	515.826,44
b) Umlage Fuhrpark / MAG	0,00	-42.251,34	-44.752,94	-40.920,53	-22.711,56	-21.911,15	-73.645,33	-20.124,84	-92.940,75	359.258,44	0,00
<b>Summe Umlagen</b>	<b>0,00</b>	<b>-102.503,95</b>	<b>-108.572,36</b>	<b>-99.275,13</b>	<b>-55.099,16</b>	<b>-53.157,86</b>	<b>-178.666,40</b>	<b>-48.823,87</b>	<b>-225.475,97</b>	<b>355.748,26</b>	<b>515.826,44</b>
<b>13. Summe 1-12</b>	<b>-7.341.679,36</b>	<b>-758.272,04</b>	<b>-1.143.017,00</b>	<b>-713.746,08</b>	<b>-500.547,72</b>	<b>-420.461,58</b>	<b>-1.276.759,44</b>	<b>-460.097,35</b>	<b>-1.771.375,67</b>	<b>-73.915,26</b>	<b>-223.487,22</b>
<b>14. Betriebserträge</b>											
a) Umsatzerlöse	7.014.509,74	738.892,69	1.170.693,59	717.660,37	455.353,48	407.575,74	1.294.401,35	389.754,75	1.628.338,79	58.755,59	153.083,39
b) Andere aktivierte Eigenleistungen	49.000,47	0,00	0,00	2.522,26	0,00	0,00	5.320,76	8.407,74	29.633,16	823,53	2.293,02
c) sonstige betriebl. Erträge	88.089,20	0,00	363,82	3.391,30	6.585,74	676,99	7.604,25	0,00	6.415,10	19.036,76	44.015,24
<b>15. Betriebserträge insgesamt</b>	<b>7.151.599,41</b>	<b>738.892,69</b>	<b>1.171.057,41</b>	<b>723.573,93</b>	<b>461.939,22</b>	<b>408.252,73</b>	<b>1.307.326,36</b>	<b>398.162,49</b>	<b>1.664.387,05</b>	<b>78.615,88</b>	<b>199.391,65</b>
<b>16. Betriebsergebnis (+/-)</b>	<b>-190.079,95</b>	<b>-19.379,35</b>	<b>28.040,41</b>	<b>9.827,85</b>	<b>-38.608,50</b>	<b>-12.208,85</b>	<b>30.566,92</b>	<b>-61.934,86</b>	<b>-106.988,62</b>	<b>4.700,62</b>	<b>-24.095,57</b>
<b>18. Außerord. Aufwendungen u. Erträge</b>											
a) Außerord. Aufwendungen	-170.275,51	0,00	0,00	-10.844,27	0,00	-4.924,52	0,00	0,00	0,00	-4.700,62	-149.806,10
b) Außerord. Erträge	164.736,20	0,00	0,00	0,00	0,00	0,00	0,00	0,00	0,00	0,00	164.736,20
<b>18. Summe Außerord. Aufw. u. Erträge</b>	<b>-5.539,31</b>	<b>0,00</b>	<b>0,00</b>	<b>-10.844,27</b>	<b>0,00</b>	<b>-4.924,52</b>	<b>0,00</b>	<b>0,00</b>	<b>0,00</b>	<b>-4.700,62</b>	<b>14.930,10</b>
<b>20. Unternehmensergebnis (+/-)</b>	<b>-195.619,26</b>	<b>-19.379,35</b>	<b>28.040,41</b>	<b>-1.016,42</b>	<b>-38.608,50</b>	<b>-17.133,37</b>	<b>30.566,92</b>	<b>-61.934,86</b>	<b>-106.988,62</b>	<b>0,00</b>	<b>-9.165,47</b>

# Sachkontennachweis BHR 2012

Erläuterungen zur Gewinn- und Verlustrechnung 2012 und 2011

# Anlage 2.4

		2012	2011
<b>1. Umsatzerlöse</b>			
310201	Erlöse KAN	549.697,96 €	567.919,04 €
310301	Erlöse VKS	189.194,73 €	92.867,03 €
310401	Erlöse WIN	1.170.693,59 €	594.252,23 €
320501	Erlöse VTE	455.454,68 €	537.504,81 €
320502	Erlöse VTR	407.474,54 €	379.421,52 €
320602	Erlöse BAU	623.536,68 €	1.219.050,88 €
320603	Erlöse ASP	94.123,69 €	120.523,83 €
320801	Erlöse STR	1.294.401,35 €	1.391.803,47 €
320901	Erlöse GEB	389.754,75 €	350.248,53 €
331101	Erlöse BAE	288.242,43 €	217.910,65 €
331201	Erlöse DEK	116.312,02 €	119.962,09 €
331301	Erlöse MAE	373.530,66 €	422.663,98 €
331303	Erlöse GRU	466.751,98 €	508.305,27 €
331401	Erlöse FRH	383.501,70 €	346.529,69 €
340199	Erlöse Mariatal	1.522,80 €	2.077,60 €
341501	Erlöse FUP	4.750,56 €	4.820,47 €
341502	Erlöse Ämterfahrzeuge	50.400,64 €	52.706,98 €
341601	Erlöse MAG	3.604,39 €	2.949,81 €
	<b>Umsatzerlöse</b>	<b>6.862.949,15 €</b>	<b>6.931.517,88 €</b>
351100	sonst. Erlöse VEW	138.248,09 €	15.817,59 €
320010	Sonstige Erlöse / Einnahmen, umsatzsteuerpflichtig	13.312,50 €	17.849,98 €
	<b>Sonstige Umsätze</b>	<b>151.560,59 €</b>	<b>33.667,57 €</b>
	<b>Summe Umsatzerlöse</b>	<b>7.014.509,74 €</b>	<b>6.965.185,45 €</b>
<b>3. Andere aktivierte Eigenleistungen</b>			
380000	Aktivierte Eigenleistung	49.000,47 €	32.596,09 €
	<b>Summe andere aktivierte Eigenleistungen</b>	<b>49.000,47 €</b>	<b>32.596,09 €</b>
<b>4. Sonstige betriebliche Erträge</b>			
370000	Buchgewinn aus Abgang AV	7.773,93 €	2.909,24 €
	<b>Gewinne aus Anlageabgängen</b>	<b>7.773,93 €</b>	<b>2.909,24 €</b>
330000	Mieten u. Pachten Einnahmen	4.465,39 €	4.453,00 €
330001	Dienstwohnungsvergütung	0,00 €	3.640,00 €
	<b>Mieterträge</b>	<b>4.465,39 €</b>	<b>8.093,00 €</b>
360002	Erstattung Altersteilzeit	62.339,32 €	33.256,18 €
	<b>Erstattungsanspruch Altersteilzeit</b>	<b>62.339,32 €</b>	<b>33.256,18 €</b>
350000	sonst. Erlöse	13.510,56 €	8.405,11 €
	<b>Summe übrige Erträge</b>	<b>13.510,56 €</b>	<b>8.405,11 €</b>
	<b>Summe sonstige betriebliche Erträge</b>	<b>88.089,20 €</b>	<b>52.663,53 €</b>
	<b>Summe Erlöse</b>	<b>7.151.599,41 €</b>	<b>7.050.445,07 €</b>

2012

2011

## 5. Materialaufwand

## a) Aufwendungen für Roh-, Hilfs- /Betriebsstoffe und bezogene Waren

500011	Heizung, Brennstoffe	34.374,81 €	39.916,43 €
500012	Stromkosten	21.100,10 €	19.152,58 €
500013	Wasserkosten	6.375,66 €	6.826,45 €
504811	Holz u. Holzteile (Baustelle)	23.774,90 €	29.164,07 €
504812	Stahl u. Stahlteile (Baustelle)	20.486,67 €	18.781,12 €
504813	Elektromaterial (Baustelle)	63.857,22 €	56.158,90 €
504815	Beton+Kies+Sand (Baustelle)	59.082,07 €	52.481,76 €
504816	Malermaterial (Baustelle)	19.953,87 €	21.154,60 €
504817	Steine (Baustelle)	16.690,31 €	12.205,16 €
504818	Asphaltmaterial + Zubehör (Baustelle)	59.888,19 €	67.115,56 €
504819	Material f. Grünflächepflege (Baustelle)	37.977,54 €	34.356,68 €
504820	sonstiges Material u. Baustoffe (Baust.)	1.689,69 €	5.550,42 €
504821	KG-Rohre (Baustelle)	40.705,38 €	48.176,99 €
504823	Verkehrsregelungsmaterial	65.619,64 €	35.010,89 €
504824	techn. Gase	2.371,32 €	1.465,51 €
504825	Chemikalien	14.773,69 €	23.253,66 €
504826	Werkzeuge und Geräte	63.728,86 €	49.404,22 €
504829	steuerfreier ia Erwerb	67,82 €	0,00 €
504830	Winterdienstmaterial (Baustelle)	176.546,26 €	50.455,25 €
<b>Summe Roh-,Hilfs-, und Betriebsstoffe</b>		<b>729.064,00 €</b>	<b>570.630,25 €</b>
500099	Bestandsveränderung für Roh-, Hilfs- und Betriebsstoffe	3.758,89 €	42.643,69 €
<b>Bestandsveränderung für Roh-, Hilfs- und Betriebsst.</b>		<b>3.758,89 €</b>	<b>42.643,69 €</b>
340001	Skonto Erlöse	-13.501,59 €	-10.855,83 €
<b>Lieferantenskonti und - boni</b>		<b>-13.501,59 €</b>	<b>-10.855,83 €</b>
<b>Summe Roh-, Hilfs-, und Betriebsstoffe</b>		<b>719.321,30 €</b>	<b>602.418,11 €</b>

## b) Aufwendungen für bezogene Leistungen

504814	Entsorgungskosten (Baustelle)	32.095,94 €	69.361,72 €
504840	Fahrzeug- und Gerätemieten	66.055,29 €	78.006,10 €
505010	Fremdleistung (extern)	577.485,45 €	658.996,56 €
505020	Fremdleistung (intern)	0,00 €	0,00 €
510004	Kosten Personalleihe	130.498,95 €	139.705,69 €
<b>Summe Aufwendungen f. bezogene Leistungen</b>		<b>806.135,63 €</b>	<b>946.070,07 €</b>
<b>Summe Materialaufwand</b>		<b>1.525.456,93 €</b>	<b>1.548.488,18 €</b>
<b>Rohgewinn</b>		<b>5.626.142,48 €</b>	<b>5.501.956,89 €</b>

## 6. Personalaufwand

## a) Löhne und Gehälter

466020	Beschäftigte	3.467.037,66 €	3.293.192,76 €
466120	Beihilfe	0,00 €	0,00 €
<b>Löhne und Gehälter</b>		<b>3.467.037,66 €</b>	<b>3.293.192,76 €</b>
466200	Veränderung Rückstellung ATZ	-129.102,00 €	-136.110,00 €
<b>Einstellung ATZ</b>		<b>-129.102,00 €</b>	<b>-136.110,00 €</b>
530024	Lohnkosten Zivi	0,00 €	3.682,44 €
530026	Personalkostenersatz	0,00 €	0,00 €
360001	Personalkostenersatz Zivi	-14.082,32 €	-1.617,18 €
<b>Kostenübernahme Auszubildende u. Zivildienststd.</b>		<b>-14.082,32 €</b>	<b>2.065,26 €</b>
<b>Summe Löhne und Gehälter</b>		<b>3.323.853,34 €</b>	<b>3.159.148,02 €</b>

## b) Soziale Abgaben und Aufwendungen für Altersversorgung und Unterstützung

466060	AG Sozialversicherung	684.248,58 €	672.411,71 €
466080	AG ZVK	307.877,81 €	304.417,75 €
<b>Sozialversicherung</b>		<b>992.126,39 €</b>	<b>976.829,46 €</b>
470000	Berufsgenossenschaftsbeitrag FH-Arbeiter	1.159,55 €	2.614,81 €
470001	Berufsgenossenschaftsbeitrag Gärtner	4.985,53 €	11.678,02 €
<b>Berufsgenossenschaft</b>		<b>6.145,08 €</b>	<b>14.292,83 €</b>
480000	sonstige Lohnkosten	10.827,76 €	12.068,00 €
<b>Sonstige Lohnkosten</b>		<b>10.827,76 €</b>	<b>12.068,00 €</b>
<b>Summe Soziale Abgaben und Aufwendungen</b>		<b>1.009.099,23 €</b>	<b>1.003.190,29 €</b>
<b>Summe Personalaufwand</b>		<b>4.332.952,57 €</b>	<b>4.162.338,31 €</b>

## 7. Abschreibungen

## a) auf Immobilien

540001	Abschreibung Gebäude	99.817,15 €	101.062,46 €
<b>Summe Abschreibungen auf Immobilien</b>		<b>99.817,15 €</b>	<b>101.062,46 €</b>

## b) auf Fahrzeuge, Geräte, Maschinen

540002	Abschreibung auf Fahrzeuge	147.355,39 €	155.464,56 €
540003	Abschreibung auf Maschinen	114.832,48 €	100.952,67 €
540004	sonstige Abschreibung	0,00 €	0,00 €
540010	Abschreibung TA/BGA/GWGs	42.294,54 €	47.963,58 €
540012	Teilwert - Afa	0,00 €	0,00 €
<b>Summe Abschreibungen auf Fzg., Geräte, Masch.</b>		<b>304.482,41 €</b>	<b>304.380,81 €</b>
<b>Summe Abschreibungen</b>		<b>404.299,56 €</b>	<b>405.443,27 €</b>

2012

2011

## 8. Sonstige betriebliche Aufwendungen

## a) Betriebsaufwand

500022	Werkzeug bis 150,- €	23.704,79 €	29.678,18 €
500024	Arbeitsschutzausrüstung	59.163,93 €	29.969,78 €
500029	Reiniger / Reinigungsmittel	1.099,09 €	1.595,50 €
500033	Reinigung	31.515,77 €	33.954,39 €
504601	Kraftstoffe	135.696,24 €	119.404,62 €
504602	Verschleiß- bzw. Ersatzteile	41.970,17 €	43.736,48 €
504603	externe Fremdleistung	77.183,03 €	106.289,08 €
504605	Kfz.-Versicherung	30.835,16 €	30.485,47 €
504701	Kraftstoffe	18.735,51 €	25.682,52 €
504702	Verschleiß und Ersatzteile	48.483,12 €	25.326,77 €
504703	externe Fremdleistung	16.216,50 €	41.605,05 €
504802	Verschleiß- u. Ersatzteile Kleingeräte	0,00 €	9,95 €
504822	Material Fuhrpark	11.741,41 €	7.134,10 €
504832	Material MAG	6.642,86 €	4.361,61 €
504850	Verbrauchsmaterial Teams	7.670,86 €	5.149,71 €
510007	Kosten FASl	0,00 €	1.033,52 €
510010	Unterhalt / Reparatur Gebäude, Einrichtung	27.258,83 €	8.215,79 €
520002	Mieten,Pachten unbew. Vermögen	5.467,04 €	2.899,02 €
520005	Schadensfälle Dritter	223,48 €	871,90 €
530005	Werbebeschriftung v. Schildern	0,00 €	266,04 €
530017	Reisekostenzuschuss	10,00 €	296,70 €
530018	Dienstreisekosten	3.197,69 €	770,28 €
530020	Aufw. Personaleinstellung	3.970,01 €	851,77 €
<b>Summe Betriebsaufwand</b>		<b>550.785,49 €</b>	<b>519.588,23 €</b>

## b) Verwaltungsaufwand

500036	Büroausstattung	0,00 €	0,00 €
510009	Aufw. JA-Abschluß / Prüfungsgeb. GPA	6.600,15 €	6.990,79 €
520003	Rechts- und Beratungskosten	0,00 €	2.362,01 €
520004	sonst. betriebl. Versicherungsbeiträge	15.967,66 €	15.465,33 €
520006	Beiträge Wirtschafts-/Berufsverbände	29,63 €	464,31 €
520007	Kosten Eigenschäden	225,04 €	477,94 €
520008	Gebühren	5.024,23 €	3.132,05 €
530001	Büromaterial	4.210,03 €	3.461,24 €
530002	Fachliteratur	630,34 €	1.267,99 €
530003	Post- u. Telekommunikationsaufwand	11.334,10 €	12.389,66 €
530004	Bewirtung u. Repräsentation	7.895,68 €	2.073,16 €
530006	DV-Aufwendungen (extern)	10.896,03 €	10.526,16 €
530007	Kopier- u. Druckereikosten (extern)	4.204,41 €	2.370,55 €
530012	Verwaltungskosten Stadt	64.500,00 €	62.755,42 €
530013	EDV-Kosten Stadt (intern)	44.528,00 €	55.200,00 €
530027	Literatur / Zeitschriften / Zeitung	356,94 €	645,98 €
<b>Summe Verwaltungsaufwand</b>		<b>176.402,24 €</b>	<b>179.582,59 €</b>

## c) Übrige Aufwendungen

510006	Kosten BAD	4.425,34 €	8.920,81 €
530009	sonstige Aufwendungen	24.001,45 €	18.435,59 €
530010	Kosten Betriebsausschuss	1.658,20 €	1.724,32 €
530011	Forderungsverluste	0,00 €	0,00 €
530019	Aufw. Fort-, Weiterbildung	8.039,35 €	5.915,35 €
530021	Aufw. Gesundheitsförderung	0,00 €	4.791,82 €
530022	Aufw. Belegschaftsveranstaltung	4.802,25 €	2.541,36 €
530028	Ehrungen / Geschenke	461,69 €	1.395,96 €
530030	Ausbildungskosten gewerblich	6.833,21 €	7.077,58 €
530031	Ausbildungskosten kaufmännisch	808,93 €	513,84 €
530032	DV-Aufwendungen (Schulung)	5.801,98 €	1.715,23 €
540100	Buchverlust Abgang AV	15.676,50 €	0,00 €
<b>Summe übrige Aufwendungen</b>		<b>72.508,90 €</b>	<b>53.031,86 €</b>

**Summe sonstige betriebl. Aufwendungen 799.696,63 € 752.202,68 €**

## 13. Zinsen und ähnliche Aufwendungen

540008	Zinsen Kassenkredit ( Stadt )	11.900,07 €	19.230,43 €
540009	Zinsen Gesellschaftsdarlehn für Immo	191.754,82 €	178.007,31 €
540006	Zinsen für Fahrzeuge u. Maschinen	60.215,18 €	76.288,85 €
540011	Sonstige Zinsaufwendungen Aufzinsung RSt	7.919,00 €	14.505,00 €
<b>Summe Zinsen</b>		<b>271.789,07 €</b>	<b>288.031,59 €</b>

## 17. Außerordentliche Aufwendungen

510011	Brand Mariatal	170.275,51 €	0,00 €
530014	Anp. an die Vorschriften des BilMoG	0,00 €	0,00 €
<b>Summe außerordentl. Aufwendungen</b>		<b>170.275,51 €</b>	<b>0,00 €</b>

## 18. Außerordentliche Erträge

390000	Außerordentlicher Ertrag	164.736,20 €	123.916,00 €
<b>Summe außerordentl. Erträge</b>		<b>164.736,20 €</b>	<b>123.916,00 €</b>

**19. Außerordentliches Ergebnis 164.736,20 € 123.916,00 €**

## 21. Sonstige Steuern

150018	Umsatzsteuer Vorjahre	0,00 €	0,00 €
570001	Grundsteuer	262,85 €	262,85 €
504650	sonstige Steuern	0,00 €	0,00 €
504604	Kfz.-Steuer	7.221,75 €	5.808,19 €
<b>Summe Steuern</b>		<b>7.484,60 €</b>	<b>6.071,04 €</b>

**Gesamt Aufwand 7.511.954,87 € 7.162.575,07 €**

**Gesamt Ertrag 7.316.335,61 € 7.174.361,07 €**

**Ergebnis -195.619,26 € 11.786,00 €**

# Vermögensplan BHR 2012 (Abrechnung 1.1. - 31.12.2012)

# Anlage 2.5

	Plan 2012	Ist - netto (ohne MwSt.)	Plan- Ist Abweichung	Bemerkung
<b>A) Verfügbare Mittel ( Einnahmen )</b>	Wert	Wert	Wert	
<b>1. Abschreibungen</b>	<b>415.000 €</b>	<b>404.299,56 €</b>	<b>-10.700,44 €</b>	
auf Immobilien	105.000 €	99.817,15 €		
auf bewegliches Anlagegut	310.000 €	304.482,41 €		
<b>2. Restbuchwerte 2012</b>	<b>35.000 €</b>	<b>374.779,00 €</b>	<b>339.779,00 €</b>	Rückübertragung Freifläche Raueneegg (285.882 €), Parkhaus Untergeschoss Raueneegg (58.220,50€), Glasgewächshaus (30.676,50€)
<b>3. Jahresgewinn 2012</b>	<b>0 €</b>	<b>0,00 €</b>	<b>0,00 €</b>	
<b>4. Finanzierungsmittel</b>	<b>190.000 €</b>	<b>183.071,72 €</b>	<b>-6.928,28 €</b>	Salzhallenbau wegen Umweltauflagen verzögert, Baubeginn in 2013 geplant.
Staddarlehen	0 €	183.071,72 €		
<b>5. Deckungsmittel Überhang JA 2011</b>	<b>0 €</b>	<b>0,00 €</b>	<b>0,00 €</b>	
<b>Summe Einnahmen:</b>	<b>640.000 €</b>	<b>962.150,28 €</b>	<b>322.150,28 €</b>	
<b>B) Benötigte Mittel ( Ausgaben )</b>				
<b>1. Baumaßnahmen</b>	<b>190.000 €</b>	<b>183.071,72 €</b>	<b>6.928,28 €</b>	Salzhallenbau wegen Umweltauflage verzögert, Baubeginn in 2013 geplant
<b>1.a Bauinvestition Lagerhallen Ämter Mariatal</b>	<b>190.000 €</b>	<b>8.936,10 €</b>		Planansatz Salzhalle
(Erforderlich wg. Auflösung Ulmia Hallen)				
Halle 1 Einlagerung Weihnachtshütten und Fundf.				
Halle 2 Einlagerung Möbel, Requisiten, sonstiges				
<b>1.b) AIB's 2011</b>		<b>174.135,62 €</b>	<b>-174.135,62 €</b>	Glasgewächshaus, Optimierung Schubertstr.
Fertigstellung Umsiedelung Gärtnerei		174.135,62 €		
<b>1.1 Tilgung Gesellschafterdarlehen</b>	<b>70.000 €</b>	<b>35.000,00 €</b>	<b>35.000,00 €</b>	häufige Tilgung, gemäß Vereinbarung mit STK
<b>1.1a sonstige Tilgungen</b>		<b>344.102,50 €</b>	<b>-344.102,50 €</b>	Rückübertragung Freifläche Raueneegg (285.882€), Parkhaus Untergeschoss Raueneegg (58.220,50€)
<b>1.2 Baubegleitende Maßnahmen (Eigenarbeiten BHR)</b>	<b>22.000 €</b>	<b>132.952,87 €</b>	<b>-110.952,87 €</b>	Rück-/Umbau Schuppen Zweiräder, Glasgewächshaus, Schüttboxen, Sandfang, Pressmüllcontainer, Folienblock, Außenanlagen, Büro Fasi, Zuschr. Technikerraum, Zuschr. Interflex, AIB Einbauschränk Getränkellager
<b>2. Einrichtungen/ Ausstattung (Lager/Werkstatt)</b>	<b>15.000 €</b>	<b>5.959,45 €</b>	<b>9.040,55 €</b>	<b>Konto: 003000</b> Zuschreibung Zutrittsberechtigung Interflex, Gefahrgutdepot, Gardinen Soz. Räume GÄ
<b>3. Verleihartikel</b>	<b>13.000 €</b>	<b>0,00 €</b>	<b>13.000,00 €</b>	<b>Konto: 0033000 - 003330</b>
<b>4. Geringwertige Wirtschaftsgüter (GWG's)</b>	<b>7.000 €</b>	<b>6.229,71 €</b>	<b>770,29 €</b>	<b>Konto: 003501 - 003520</b>
a) bis 410 €	7.000 €	6.229,71 €		
<b>5. Großgeräte/Maschinen (Anschaffung &gt; 5.000 €)</b>	<b>287.000 €</b>	<b>134.523,66 €</b>	<b>152.476,34 €</b>	<b>Konto: 002000, 004000</b>
a) Groß- und Baugeräte, sonstige Geräte	69.000 €	72.104,77 €		Lader mit Schlepper GRU863, Gabelstapler BAU835,
b) Aufsitzmäher u. Schlepper, Mehrzweckfahrz.	40.000 €	62.418,89 €		Frontsichelmäher MAE851, Mähmaschine Grillo MAE850
c) Winterdienstfahrzeuge und -geräte	13.000 €	0,00 €		
d) Stadtreinigungsfahrzeug incl. Ausstatt.	165.000 €	0,00 €		Kauf Groß-Kehmaschine auf unbestimmte Zeit vertagt
<b>6. Geräte und Maschinen (Anschaffung &lt; 5.000 €)</b>	<b>21.000 €</b>	<b>13.209,28 €</b>	<b>7.790,72 €</b>	<b>Konto: 005000</b>
a) Baugeräte	8.000 €	2.247,44 €		Vibrationsstampfer BAU834
b) Mähgeräte - Rasenmäher	4.000 €	5.381,48 €		Blasgeräte GRU864, -STR834, Heckenschere STR834, Akku-Gerät FRH836, Freischneider GRU865
c) Gartenbaugeräte	3.000 €			
d) sonstige Geräte u. Werkzeuge	6.000 €	5.580,36 €		Messer-Autogenwerkzeug, Motorpumpe GRU861, Naß- und Trockensauger FUP819, Schlagbohrmaschine GEB855
<b>7. Fahrzeuge</b>	<b>15.000 €</b>	<b>47.211,39 €</b>	<b>-32.211,39 €</b>	<b>Konto: 006000</b>
a) Ämterfahrzeuge - PKW	15.000 €	10.000,00 €		RV-BH 528 ASJ
b) Teamleiterfahrzeuge	0 €	0,00 €		
c) LKW < 7,5 to. (+ggf. Anbaugeräte)	0 €	0,00 €		
d) Einsatzfahrzeuge	0 €	37.211,39 €		Elektro-Fahrrad VKS813, Kombi Pritsche BAU RV-BH 544, Zuschreibungen: RV2486 Standheizung, RV-BH 534 Rückfahrvideosystem, RV-BH537 Verladeschiene, RV-BH536 Fahrzeugbeschriftung, RV2884 Schubladenschrank
e) Anhänger	0 €	0,00 €		
<b>8. Soft- und Hardware</b>	<b>0 €</b>	<b>0,00 €</b>	<b>0,00 €</b>	<b>Konto: 008000 + 008500</b>
<b>9. Jahresverlust aus Erfolgsplan 2012</b>		<b>195.619,26 €</b>	<b>-195.619,26 €</b>	
<b>10. Unterdeckung aus JA 2011</b>	<b>0 €</b>	<b>138.559,17 €</b>	<b>-138.559,17 €</b>	
<b>Summe Ausgaben:</b>	<b>640.000 €</b>	<b>1.236.439,01 €</b>	<b>-596.439,01 €</b>	
<b>C) Überdeckung/Unterdeckung</b>		<b>-274.288,73 €</b>		
<b>Übertrag auf Vermögensplanrechnung 2013</b>				

## Erläuterung:

Die Baumaßnahmen (AIB's) in Höhe von 8.936,10 € (Zeile B 1.a) werden im städtischen Haushalt vorfinanziert und nach Fertigstellung auf den Betriebshof übertragen.  
Die Umsiedelung der Stadtgärtnerei mit 174.135,62 € (Zeile B 1.b) wurde in 2012 abgeschlossen.  
Die Deckungsmittel-Unterdeckung (aus Vermögensplanabrechnung 2011) im Betrag von -138.559,17 € (Zeile B 10) wurde auf Rechnung 2012 vorgetragen.  
Diese Unterdeckung wird mit dem Verlust aus 2012 (Zeile B 9) -195.619,26 € verrechnet. Die sich aus dieser Abrechnung ergebende Unterdeckung (Zeile C) im Betrag von -274.228,73 € wird auf die laufende Rechnung (Vermögensplan 2013) vorgetragen.  
Hinweis: Wegen des unausgeglichenen Vermögensplans in diesem Jahr und den zurückliegenden Abschlüssen muss ein Lösungsgespräch mit der STK stattfinden.

# Anlagennachweis BHR 2012 nach § 10 (2) EigBVO

	Anschaffungs- und Herstellungskosten						Abschreibungen					Restbuchwerte	
	Anfangsstand	Zugänge	Zuschreibungen	Abgänge	Umbuchungen	Endstand	Anfangsstand	Zugänge	Zuschreibungen	Abgänge	Endstand	Stand	Stand
	01.01.2012 €	€		€	€	31.12.2012 €	01.01.2012 €	€		€	31.12.2012 €	31.12.2012 €	01.01.2012 €
<b>I. KAN + VKS</b>													
<b>II. Sachanlagen</b>													
1. Grundstücke mit Geschäfts-, Betriebs- u. a. Bauten	18.635,46	-	-	-	-	18.635,46	3.021,46	467,00	-	-	3.488,46	15.147,00	15.614,00
2. Technische Anlagen und Maschinen	62.247,15	-	-	-	-	62.247,15	48.245,15	5.231,49	-	-	53.476,64	8.770,51	14.002,00
3. Andere Anlagen, Betriebs- u. Geschäftsausstattung	160.695,82	3.175,57	-	27.452,47	-	136.418,92	74.965,82	13.242,57	-	27.452,47	60.755,92	75.663,00	85.730,00
4. Anlagen im Bau	-	-	-	-	-	-	-	-	-	-	-	-	-
	<b>241.578,43</b>	<b>3.175,57</b>	<b>-</b>	<b>27.452,47</b>	<b>-</b>	<b>217.301,53</b>	<b>126.232,43</b>	<b>18.941,06</b>	<b>-</b>	<b>27.452,47</b>	<b>117.721,02</b>	<b>99.580,51</b>	<b>115.346,00</b>
<b>II. WIN</b>													
<b>II. Sachanlagen</b>													
1. Grundstücke mit Geschäfts-, Betriebs- u. a. Bauten	-	-	-	-	-	-	-	-	-	-	-	-	-
2. Technische Anlagen und Maschinen	295.962,05	2.340,00	-	-	-	298.302,05	183.786,05	23.024,00	-	-	206.810,05	91.492,00	112.176,00
3. Andere Anlagen, Betriebs- u. Geschäftsausstattung	83.004,92	-	-	-	-	83.004,92	83.004,92	-	-	-	83.004,92	-	-
4. Anlagen im Bau	-	8.936,10	-	-	-	8.936,10	-	-	-	-	-	8.936,10	-
	<b>378.966,97</b>	<b>11.276,10</b>	<b>-</b>	<b>-</b>	<b>-</b>	<b>390.243,07</b>	<b>266.790,97</b>	<b>23.024,00</b>	<b>-</b>	<b>-</b>	<b>289.814,97</b>	<b>100.428,10</b>	<b>112.176,00</b>
<b>III. BAU + ASP</b>													
<b>II. Sachanlagen</b>													
1. Grundstücke mit Geschäfts-, Betriebs- u. a. Bauten	-	-	-	-	-	-	-	-	-	-	-	-	-
2. Technische Anlagen und Maschinen	171.152,32	6.738,73	-	-	3.271,03	181.162,08	153.395,32	12.147,76	-	-	165.543,08	15.619,00	17.757,00
3. Andere Anlagen, Betriebs- u. Geschäftsausstattung	640.573,33	32.165,86	-	20.899,55	-	651.839,64	369.182,33	48.976,86	-	20.899,55	397.259,64	254.580,00	271.391,00
4. Anlagen im Bau	-	-	-	-	-	-	-	-	-	-	-	-	-
	<b>811.725,65</b>	<b>38.904,59</b>	<b>-</b>	<b>20.899,55</b>	<b>3.271,03</b>	<b>833.001,72</b>	<b>522.577,65</b>	<b>61.124,62</b>	<b>-</b>	<b>20.899,55</b>	<b>562.802,72</b>	<b>270.199,00</b>	<b>289.148,00</b>
<b>IV. VTE</b>													
<b>II. Sachanlagen</b>													
1. Grundstücke mit Geschäfts-, Betriebs- u. a. Bauten	-	-	-	-	-	-	-	-	-	-	-	-	-
2. Technische Anlagen und Maschinen	11.428,08	-	-	-	-	11.428,08	10.319,08	169,00	-	-	10.488,08	940,00	1.109,00
3. Andere Anlagen, Betriebs- u. Geschäftsausstattung	170.116,40	2.414,46	-	191,39	-	172.339,47	99.663,40	18.077,46	-	191,39	117.549,47	54.790,00	70.453,00
4. Anlagen im Bau	-	-	-	-	-	-	-	-	-	-	-	-	-
	<b>181.544,48</b>	<b>2.414,46</b>	<b>-</b>	<b>191,39</b>	<b>-</b>	<b>183.767,55</b>	<b>109.982,48</b>	<b>18.246,46</b>	<b>-</b>	<b>191,39</b>	<b>128.037,55</b>	<b>55.730,00</b>	<b>71.562,00</b>
<b>V. VTR</b>													
<b>II. Sachanlagen</b>													
1. Grundstücke mit Geschäfts-, Betriebs- u. a. Bauten	-	-	-	-	-	-	-	-	-	-	-	-	-
2. Technische Anlagen und Maschinen	19.651,96	-	-	-	-	19.651,96	12.947,96	719,00	-	-	13.666,96	5.985,00	6.704,00
3. Andere Anlagen, Betriebs- u. Geschäftsausstattung	150.697,60	498,67	-	498,67	-	150.697,60	125.572,60	8.121,67	-	498,67	133.195,60	17.502,00	25.125,00
4. Anlagen im Bau	-	-	-	-	-	-	-	-	-	-	-	-	-
	<b>170.349,56</b>	<b>498,67</b>	<b>-</b>	<b>498,67</b>	<b>-</b>	<b>170.349,56</b>	<b>138.520,56</b>	<b>8.840,67</b>	<b>-</b>	<b>498,67</b>	<b>146.862,56</b>	<b>23.487,00</b>	<b>31.829,00</b>
<b>VI. STR</b>													
<b>II. Sachanlagen</b>													
1. Grundstücke mit Geschäfts-, Betriebs- u. a. Bauten	-	-	-	-	-	-	-	-	-	-	-	-	-
2. Technische Anlagen und Maschinen	219.650,08	11.159,94	-	-	10.863,43	241.673,45	103.263,08	22.179,37	-	-	125.442,45	116.231,00	116.387,00
3. Andere Anlagen, Betriebs- u. Geschäftsausstattung	341.326,74	1.079,35	-	595,19	-	341.810,90	293.232,74	15.933,35	-	595,19	308.570,90	33.240,00	48.094,00
4. Anlagen im Bau	3.435,03	-	-	-	3.435,03	-	-	-	-	-	-	-	3.435,03
	<b>564.411,85</b>	<b>12.239,29</b>	<b>-</b>	<b>595,19</b>	<b>7.428,40</b>	<b>583.484,35</b>	<b>396.495,82</b>	<b>38.112,72</b>	<b>-</b>	<b>595,19</b>	<b>434.013,35</b>	<b>149.471,00</b>	<b>167.916,03</b>
<b>VII. GEB</b>													
<b>II. Sachanlagen</b>													
1. Grundstücke mit Geschäfts-, Betriebs- u. a. Bauten	23.760,34	10.584,55	-	-	-	34.344,89	1.683,34	1.364,55	-	-	3.047,89	31.297,00	22.077,00
2. Technische Anlagen und Maschinen	137.525,00	498,86	-	-	-	138.023,86	85.730,00	11.988,86	-	-	97.718,86	40.305,00	51.795,00
3. Andere Anlagen, Betriebs- u. Geschäftsausstattung	153.550,71	1.499,64	-	1.499,64	-	153.550,71	92.365,71	16.860,64	-	1.499,64	107.726,71	45.824,00	61.185,00
4. Anlagen im Bau	-	-	-	-	-	-	-	-	-	-	-	-	-
	<b>314.836,05</b>	<b>12.583,05</b>	<b>-</b>	<b>1.499,64</b>	<b>-</b>	<b>325.919,46</b>	<b>179.779,05</b>	<b>30.214,05</b>	<b>-</b>	<b>1.499,64</b>	<b>208.493,46</b>	<b>117.426,00</b>	<b>135.057,00</b>
<b>VIII. GÄRTNEREI</b>													
<b>II. Sachanlagen</b>													
1. Grundstücke mit Geschäfts-, Betriebs- u. a. Bauten	522.186,82	55.910,53	-	464.942,86	161.117,99	274.272,48	90.408,82	7.311,52	-	90.163,86	7.556,48	266.716,00	431.778,00
2. Technische Anlagen und Maschinen	290.401,55	160.398,95	-	-	13.866,58	464.667,08	182.495,04	31.215,02	-	-	213.710,06	250.957,02	107.906,51
3. Andere Anlagen, Betriebs- u. Geschäftsausstattung	497.397,21	6.600,81	-	11.955,47	-	492.042,55	327.905,21	33.655,81	-	11.955,47	346.636,99	145.405,56	169.492,00
4. Anlagen im Bau	133.591,39	-	-	-	133.591,39	-	-	-	-	-	-	-	133.591,39
	<b>1.443.576,97</b>	<b>222.910,29</b>	<b>-</b>	<b>476.898,33</b>	<b>41.393,18</b>	<b>1.230.982,11</b>	<b>600.809,07</b>	<b>72.182,35</b>	<b>-</b>	<b>102.119,33</b>	<b>567.903,53</b>	<b>663.078,58</b>	<b>842.767,90</b>
<b>IX. FUP/MAG</b>													
<b>II. Sachanlagen</b>													
1. Grundstücke mit Geschäfts-, Betriebs- u. a. Bauten	-	-	-	-	-	-	-	-	-	-	-	-	-
2. Technische Anlagen und Maschinen	44.284,39	1.800,85	-	-	-	46.085,24	35.406,39	1.415,85	-	-	36.822,24	9.263,00	8.878,00
3. Andere Anlagen, Betriebs- u. Geschäftsausstattung	145.700,22	12.025,14	-	620,94	-	157.104,42	95.658,22	13.197,14	-	620,94	108.234,42	48.870,00	50.042,00
4. Anlagen im Bau	-	1.752,32	-	-	-	1.752,32	-	-	-	-	-	1.752,32	-
	<b>189.984,61</b>	<b>15.578,31</b>	<b>-</b>	<b>620,94</b>	<b>-</b>	<b>204.941,98</b>	<b>131.064,61</b>	<b>14.612,99</b>	<b>-</b>	<b>620,94</b>	<b>145.056,66</b>	<b>59.885,32</b>	<b>58.920,00</b>

Anlage 2.6



# Anlagennachweis BHR 2012 nach § 10 (2) EigBVO

	Anschaffungs- und Herstellungskosten						Abschreibungen					Restbuchwerte	
	Anfangsstand 01.01.2012 €	Zugänge €	Zuschreibungen	Abgänge €	Umbuchungen €	Endstand 31.12.2012 €	Anfangsstand 01.01.2012 €	Zugänge €	Zuschreibungen	Abgänge €	Endstand 31.12.2012 €	Stand 31.12.2012 €	Stand 01.01.2012 €
<b>X. VEW</b>													
<b>I. Immaterielle Vermögensgegenstände</b>													
Gewerbliche Schutzrechte und ähnliche Rechte	1.786,40	-	-	-	-	1.786,40	1.785,40	-	-	-	1.785,40	1,00	1,00
<b>II. Sachanlagen</b>													
1. Grundstücke mit Geschäfts-, Betriebs- u. a. Bauten	-	-	-	-	-	-	-	-	-	-	-	-	-
2. Technische Anlagen und Maschinen	7.436,09	-	-	-	-	7.436,09	7.397,09	39,00	-	-	7.436,09	-	39,00
3. Andere Anlagen, Betriebs- u. Geschäftsausstattung	75.646,16	1.541,57	-	14.081,62	-	63.106,11	55.300,16	3.682,00	-	14.081,62	44.900,54	18.205,57	20.346,00
4. Anlagen im Bau	-	-	-	-	-	-	-	-	-	-	-	-	-
	<b>83.082,25</b>	<b>1.541,57</b>		<b>14.081,62</b>		<b>70.542,20</b>	<b>62.697,25</b>	<b>3.721,00</b>		<b>14.081,62</b>	<b>52.336,63</b>	<b>18.205,57</b>	<b>20.385,00</b>
<b>XI. BHR</b>													
<b>I. Immaterielle Vermögensgegenstände</b>													
Gewerbliche Schutzrechte und ähnliche Rechte	1.641,40	-	-	-	-	1.641,40	1.640,40	-	-	-	1.640,40	1,00	1,00
<b>II. Sachanlagen</b>													
1. Grundstücke mit Geschäfts-, Betriebs- u. a. Bauten	4.025.064,16	-	-	-	-	4.025.064,16	856.491,75	83.640,08	-	-	940.131,83	3.084.932,33	3.168.572,41
2. Technische Anlagen und Maschinen	51.681,88	-	-	-	-	51.681,88	39.454,88	3.199,00	-	-	42.653,88	9.028,00	12.227,00
3. Andere Anlagen, Betriebs- u. Geschäftsausstattung	369.927,00	9.546,43	-	-	-	379.473,43	104.064,00	17.773,43	-	-	121.837,43	257.636,00	265.863,00
4. Anlagen im Bau	-	-	-	-	-	-	-	-	-	-	-	-	-
	<b>4.446.673,04</b>	<b>9.546,43</b>				<b>4.456.219,47</b>	<b>1.000.010,63</b>	<b>104.612,51</b>			<b>1.104.623,14</b>	<b>3.351.596,33</b>	<b>3.446.662,41</b>
<b>XII. Mariatal</b>													
<b>I. Immaterielle Vermögensgegenstände</b>													
Gewerbliche Schutzrechte und ähnliche Rechte	-	-	-	-	-	-	-	-	-	-	-	-	-
<b>II. Sachanlagen</b>													
1. Grundstücke mit Geschäfts-, Betriebs- u. a. Bauten	236.452,66	-	-	-	-	236.452,66	41.331,66	7.034,00	-	-	48.365,66	188.087,00	195.121,00
2. Technische Anlagen und Maschinen	42.216,66	18.354,13	-	13.293,62	-	47.277,17	29.794,66	3.504,13	-	13.293,62	20.005,17	27.272,00	12.422,00
3. Andere Anlagen, Betriebs- u. Geschäftsausstattung	1.929,83	-	-	-	-	1.929,83	1.161,83	129,00	-	-	1.290,83	639,00	768,00
4. Anlagen im Bau	-	-	-	-	-	-	-	-	-	-	-	-	-
	<b>280.599,15</b>	<b>18.354,13</b>		<b>13.293,62</b>		<b>285.659,66</b>	<b>72.288,15</b>	<b>10.667,13</b>		<b>13.293,62</b>	<b>69.661,66</b>	<b>215.998,00</b>	<b>208.311,00</b>
<b>XIII. Schubertstraße</b>													
<b>I. Immaterielle Vermögensgegenstände</b>													
Gewerbliche Schutzrechte und ähnliche Rechte	-	-	-	-	-	-	-	-	-	-	-	-	-
<b>II. Sachanlagen</b>													
1. Grundstücke mit Geschäfts-, Betriebs- u. a. Bauten	-	-	-	-	-	-	-	-	-	-	-	-	-
2. Technische Anlagen und Maschinen	-	-	-	-	-	-	-	-	-	-	-	-	-
3. Andere Anlagen, Betriebs- u. Geschäftsausstattung	-	-	-	-	-	-	-	-	-	-	-	-	-
4. Anlagen im Bau	52.092,61	-	-	-	52.092,61	-	-	-	-	-	-	-	52.092,61
	<b>52.092,61</b>				<b>52.092,61</b>								<b>52.092,61</b>
<b>GESAMT</b>													
<b>I. Immaterielle Vermögensgegenstände</b>													
Gewerbliche Schutzrechte und ähnliche Rechte	3.427,80	-	-	-	-	3.427,80	3.425,80	-	-	-	3.425,80	2,00	2,00
<b>II. Sachanlagen</b>													
1. Grundstücke mit Geschäfts-, Betriebs- u. a. Bauten	4.826.099,44	66.495,08	-	464.942,86	161.117,99	4.588.769,65	992.937,03	99.817,15	-	90.163,86	1.002.590,32	3.586.179,33	3.833.162,41
2. Technische Anlagen und Maschinen	1.353.637,21	201.291,46	-	13.293,62	28.001,04	1.569.636,09	892.234,70	114.832,48	-	13.293,62	993.773,56	575.862,53	461.402,51
3. Andere Anlagen, Betriebs- u. Geschäftsausstattung	2.790.565,94	70.547,50	-	77.794,94	-	2.783.318,50	1.722.076,94	189.649,93	-	77.794,94	1.833.931,93	949.386,57	1.068.489,00
4. Anlagen im Bau	189.119,03	10.688,42	-	-	189.119,03	10.688,42	-	-	-	-	-	10.688,42	189.119,03
Gesamt:	9.159.421,62	349.022,46	-	556.031,42	-	8.952.412,66	3.607.248,67	404.299,56	-	181.252,42	3.830.295,81	5.122.116,85	5.552.172,95
	<b>9.162.849,42</b>	<b>349.022,46</b>		<b>556.031,42</b>		<b>8.955.840,46</b>	<b>3.610.674,47</b>	<b>404.299,56</b>		<b>181.252,42</b>	<b>3.833.721,61</b>	<b>5.122.118,85</b>	<b>5.552.174,95</b>

Anlage 2.6

### Vorkommnisse und Aktivitäten im Berichtszeitraum 2012

(Einzelmaßnahmen mit einem Auftragsvolumen von mehr als 3.000 €)

#### 1.Quartal

- Aufgrabungen im Stadtgebiet
- Veitsburghof – Teilabriss der Burgmauer am nördlichen Zugang
- Arbeiten in Zusammenhang mit der Eröffnung Jugendherberge Veitsburg
- Baustellenumleitung Wangener Str. Leonhardstr./Marktstr. TeWs
- Geländer am Radweg B30 von Pylonbrücke zum Büchelweg
- Arbeiten im Tiefbauamt
- Straßengraben im Bereich der Kernstadt ausräumen
- Stellplätze Kalter Knebel herrichten
- Einbau Bank Förderschule St. Christina
- Erweiterung Straßenbeleuchtung Dürnast
- Postblock, Herstellung provisorische Bushaltestelle und weitere Arbeiten
- Beschilderung Lärmaktionsplanung
- Maschendrahtzaun ziehen Flurstücke Bannegghang

#### 2.Quartal

- TWS Jahresauftrag 2012 (Schieber Gas und Wasser, incl. Verkehrsregelung)
- AGM Wohnungsbausanierung Franz-Stapf-Str. 30
- Abbrucharbeiten Realschule W7
- Flappachbad Parkplatzbegrenzung und Kleinstaufträge Saison 2012
- Asphalt- und Flickarbeiten im Stadtgebiet
- Behebung Unfallschaden Lichtmasten Kirchstraße
- Schlaglöcher mit Patch-Verfahren sanieren
- Bachstraße, Bohrkerne ziehen, Einlaufschächte/Kanal prüfen
- Arbeiten Radweg Ittenbeuren
- Freileitung Ummenwinkel
- Rivoliplatz Humpisstraße, Straßenbeleuchtung, Belagsarbeiten, Pflanzarbeiten
- Museum Humpisquartier Tischlerarbeiten
- Quartierplatz Gradmannstraße
- Bauhütte Raum E 4; Abbrucharbeiten
- Quartierplatz Gradmannstraße, Anteil Straßenbau
- Areal alter Güterbahnhof, Asphaltausbau
- Spritzdecke aufbringen Gemarkung Schmalegg
- Umgestaltung Burgstraße, Montage Straßenbeleuchtung
- Lieferung von Baumaterial für Projekt Welfen
- Bühne Rathauskonzerte 2012
- Fundamente für Parkscheinautomaten herstellen
- Transport von Papiersäcken und Akten
- Parkraumbewirtschaftung, Beschilderung + Hülsen setzen
- Welfengymnasium, Arbeiten Fallschutzbelag
- Frühjahrsbepflanzung 2012 im Stadtgebiet

### 3. Quartal

- Hochwasserschutz, Vorhaltung und Bestand Sandsäcke
- OSH Geländeaufbereitung
- Spielplatz Ludwig-Erlangen-Anlage Fallschutz lockern und ergänzen
- Rückbau Busbuchten Gebhard Fugel Straße Oberzell
- Schlosserarbeiten, Rechen Siechenbach
- Ravensburg spielt 08./09.09.2012 – Podium, Hütten, Reinigung, sonstige Arbeiten
- Radio 7 Sun & Fin Tour, Absperrungen und Bauzäune
- Verkehrsregelung Fußgängerbrücke Meersburger Straße, Alfons-Maurer-Straße
- Transport historische Konzerthaus-Kulissen und Einlagerung
- Turnhalle Neuwiesen, Austausch Deckenplatten
- Straßensanierung Krebsrösch

### 4. Quartal

- Wohnungssanierungen, u.a. Treppenhaus Franz-Stapf-Str. 26, Untere Burachstr. 31 DG links, Ziegelstr. 38+40 Abt-Michler-Str. 5 DG rechts Uferstr. 17+19 EG
- Kehrauftrag und Verkehrsregelung Oberschwabenschau
- Pflasterarbeiten Eingangsbereich St. Nikolaus-Kirche
- Verkehrsregelung Baumaßnahme Charlotten-, Karl- und Schussenstr.
- Behebung Unfallschaden Lichtzeichenanlage Frauentorplatz
- Behebung und Zuarbeit Brandschaden Mariatal 30, Betriebshofaußenlager
- Außenanlage Konzerthaus
- Anpassungsarbeiten Schachtdeckel Gornhofer Straße
- Austausch Straßenbeleuchtungsmasten Karlstraße
- Umgestaltung Kuppelnaustraße, Montage Straßenbeleuchtung
- Bauhütte Bachanschluss
- Anlieferung und Aufbau Stellwände Kunstmuseum
- Asphaltierung und Bordstein Alberskirch Kirchgasse 2/1
- Sanierung Kirchenvorplatz Schmalegg
- Fundamentarbeiten und Stromanschluss Geschwindigkeitsüberwachung Gartenstr. 85
- Belagssanierung Geh- und Radweg Weißenau-Oberzell
- Arbeiten Erschließung Baugebiet Kohlenberg: Herstellung Baumquartiere
- Veitsburg – Rodungsarbeiten