

## Vorschlag zur betrieblichen Gesundheitsversorgung

### für den Betriebshof der Stadt Ravensburg

28.03.2013

**Gothaer Krankenversicherung AG, Köln**

Aufsichtsratsvorsitzender  
Vorstand

Rechtsform  
Hausanschrift  
Postanschrift

Dr. Roland Schulz  
Michael Kurtenbach (Vorsitzender), Dr. Werner Görg, Dr. Helmut Hofmeier, Jürgen Meisch,  
Dr. Hartmut Nickel-Waninger, Oliver Schoeller  
Aktiengesellschaft • Sitz Köln • Handelsregister: Köln, HRB 35505  
Gothaer Krankenversicherung AG • Arnoldiplatz 1 • 50969 Köln  
Gothaer Krankenversicherung AG • 50598 Köln

# Vorschlag zur betrieblichen Gesundheitsvorsorge für den Betriebshof der Stadt Ravensburg

---

## Ergänzungsversicherungen für Mitarbeiter/innen, die Mitglied einer gesetzlichen Krankenkasse sind

### Allgemeine Informationen

Grundlage für die folgende Berechnung ist der Abschluss eines Kollektivvertrages zwischen dem Betriebshof der Stadt Ravensburg und der Gothaer Krankenversicherung AG. Hier in Kürze die wichtigsten Informationen dazu:

1. Kollektivvertrag ab 20 hauptversicherten Personen (Mitarbeiter) je Tarif.
2. Beitragsreduzierung durch Gruppentarif, Sonderkonditionen und exklusive Kalkulation ohne Alterungsrückstellungen – dennoch sehr hohes Leistungsniveau.
3. Verzicht auf Wartezeiten.
4. Verzicht auf eine Gesundheitsprüfung für Mitarbeiter bei einer Durchdringung von mindestens 90% des Kollektivs sowie mindestens 20 hauptversicherten Personen je Tarif.
5. Kontrahierungszwang (Annahmewang) für alle hauptversicherten Personen.
6. Keine Leistungsausschlüsse oder Risikozuschläge für bestehende Vorerkrankungen.
7. Familienangehörige (Ehe- und Lebenspartner sowie Kinder bis zum 21. Lebensjahr, bei Ausbildung bis zum 27. Lebensjahr) können über einen Kollektivvertrag mitversichert werden (mit Gesundheitsprüfung und altersabhängigen Beiträgen).
8. Einfache Anmeldung für die Mitarbeiter in Form einer vom Versicherer zur Verfügung gestellten Meldeliste oder durch spezielle Anmeldeformulare.
9. Beim Ausscheiden eines Mitarbeiters aus dem Unternehmen kann ohne erneute Gesundheitsprüfung oder Wartezeiten in einen entsprechenden Einzelgeschäftstarif umgestellt werden. Beim Übergang in den Rentenstatus ist darüber hinaus auch eine Weiterversicherung im Kollektiv möglich, sofern die Beitragszahlung weiterhin über den Arbeitgeber erfolgt.

### Beitragsermittlung für das Kollektiv:

Für den **Zeitraum vom 01.04.2013 bis 31.12.2013** ergeben sich auf Grundlage der übermittelten Tabelle der Geburtsdaten für insgesamt **86 zu versichernde Personen** die folgenden unternehmensindividuellen monatlichen Einheitsbeiträge je versicherte Person (VP):

Tarif	Einheitsbeitrag* je VP/Monat
Zahnersatz-Ergänzung (MediGroup Z)	<b>12,30 EUR</b>

*\* Rundungsdifferenzen sowie Abweichungen z.B. aufgrund abweichenden Beginns oder abweichender Versichertenanzahl vorbehalten. Maßgeblich für die Berechnung war die eingereichte Personenliste. Ein rechtsverbindliches Angebot kann erst im Rahmen der Erstellung des Kollektivvertrages durch die Hauptverwaltung der Gothaer Krankenversicherung AG auf Basis einer Personenliste erfolgen, die zwingen den gewünschten Beginn sowie alle Namen, Geburtsdaten und Adressen der zu versichernden Personen enthalten muss.*

Der Einheitsbeitrag wird auf Basis des zu versichernden Kollektivs ermittelt und stellt den einheitlich zu entrichtenden Beitrag je versicherter Person dar. Der Beitrag gilt ab Beginn des Kollektivvertrages für das laufende Kalenderjahr und wird i.d.R. jährlich im Oktober/November neu ermittelt. Unterjährig hinzukommende Personen sind - genau wie abgehende Personen - unverzüglich durch den Arbeitgeber zu melden. Die Veränderungen, die sich hierdurch innerhalb des Kollektivs ergeben, haben keinerlei Auswirkungen auf den zu Beginn des Jahres ermittelten Einheitsbeitrag. Das bedeutet, dass auch für neu hinzukommende Personen der zu Jahresbeginn ermittelte Einheitsbeitrag für das laufende Kalenderjahr zu entrichten ist. Aufnahmen erfolgen zum Ersten eines Monats; rückwirkende Meldungen sind ausgeschlossen.

## Vorschlag zur betrieblichen Gesundheitsvorsorge für den Betriebshof der Stadt Ravensburg

---

**Ergänzungsversicherungen für Mitarbeiter/innen, die Mitglied einer gesetzlichen Krankenkasse sind**

### Produktübersicht

Nachfolgende erhalten Sie eine Kurzübersicht der versicherten Leistungen. Der genaue Versicherungsumfang ergibt sich aus den allgemeinen Versicherungsbedingungen, die wir Ihnen auf Wunsch gerne zur Verfügung stellen.

#### Baustein Zahnersatz:

##### **Gothaer MediGroup Z**

Zahnersatz-Ergänzungsversicherung unter Anrechnung der Leistungen der gesetzlichen Krankenversicherung

##### **Zahnersatz**

- 100%** Erstattung für Zahnersatz bei Regelversorgung (ohne privatärztliche Rechnungsbestandteile)
- 80%** Erstattung für Zahnersatz bei Wunschversorgung mit privat Zahnärztlicher Berechnung
- 80%** Erstattung für Implantate (max. 4 je Kiefer)
- 80%** Erstattung für Inlays (unbegrenzt)

Höchsterstattungsbeträge in den ersten Jahren:

750,00 EUR in den ersten beiden Versicherungsjahren.

1.500,00 EUR in den ersten drei Versicherungsjahren.

Ab viertem Versicherungsjahr keine Summenbegrenzung.

##### **Erstattungsumfang**

Als Aufwendungen für Zahnersatz werden z.B. auch die Gebühren für Heil- und Kostenpläne, funktionsanalytische/-therapeutische Leistungen oder die Wiederherstellung der Funktion von Zahnersatz (Reparatur) erstattet.

# Vorschlag zur betrieblichen Gesundheitsvorsorge für den Betriebshof der Stadt Ravensburg

Ergänzungsversicherungen für Mitarbeiter/innen, die Mitglied einer gesetzlichen Krankenkasse sind

## Service- und Dienstleistungen

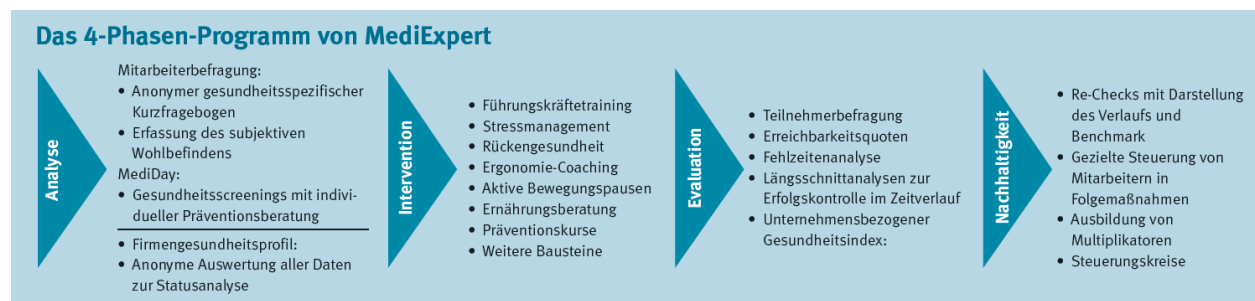
### Administrative Unterstützung

Wir bieten Ihnen bei Bedarf gern folgende Unterstützung. Sprechen Sie uns an!

- Erstellung von individuellen Mitarbeiterinformationen, z.B. in Form eines Gehaltsbelegers.
- Beratungstage vor Ort für Ihre Mitarbeiter/-innen.
- Telefonische Hotline für alle Anfragen der Mitarbeiter/-innen.
- Direkte Abwicklung von Leistungen zwischen Mitarbeiter/-in und der Gothaer.
- Spezielle Telefon-Hotline für Fragen zum Thema Gesundheit (tägliche Erreichbarkeit von 7:00-23:00 Uhr – auch am Wochenende – zum Ortstarif.

### Individuelle Gesundheitsdienstleistungen

MediExpert, Tochter der Gothaer, ist ein Dienstleister für betriebliches und individuelles Gesundheitsmanagement. Durch den Zusammenschluss von qualitätsgeprüften Spezialisten unter dem "Dach" des MediExpert bieten wir Ihnen das gebündelte Know-how der Gesundheitsprävention aus einer Hand.



Weitere Informationen zu den Inhalten und der Qualität von MediExpert erhalten Sie unter:

[www.gesunde-firma.de](http://www.gesunde-firma.de)