

Grünordnerisches Konzept "Östliche Federburgstraße - Südlicher Teil"



in der Fassung 18.05.2012



Ortsplanung + Städtebau
Landschaftsarchitektur + Landschaftsplanung
Gutachten Ökologie + Naturschutz
Marktplatz 4 88131 Lindau (B)
www.stadt-land-see.de

VORWORT

Anlass

Südlich der historischen Stadtmauern von Ravensburg und in bevorzugter Lage befindet sich das Wohngebiet Federburgstraße. Auf das Gebiet wirkt in vielfältiger Weise ein hoher Nutzungs- und Verwertungsdruck. Der vorliegende grünordnerische Fachbeitrag soll dazu Unterstützung sein, das städtebaulich und ökologisch wertvolle Erbe auch künftigen Generationen zu erhalten.

Gebietsbeschreibung

Das Plangebiet liegt an der östlichen Hangflanke des Schussentales. Es erstreckt sich entlang der Federburgstraße von der historischen Altstadt im Norden bis zum Abzweig Urbanstraße im Süden. Es zieht sich auf halber Höhe am sonnigen, westexponierten Bannegghang entlang. Der Blick reicht von der Altstadt samt Veitsburg, über das Schussental bis ins oberschwäbische Hügelland hinein.

Durch die Entwicklung von stadtnahen Wein- und Obstgärten hin zu einer bevorzugten Villengegend ist die Bebauung locker. Sie setzt sich aus alten städtischen Villen, mehrgeschossigen Wohnhäusern und terrassenartigen Mehrfamilienhäusern zusammen.

Der Grünbestand wird durch zahlreiche alte Bäume, extensive offene Bereiche und einen geschlossenen Gehölzgürtel entlang der hangoberen Grundstücksgrenzen geprägt. Der Grünbestand dient einem ausgeprägter Fledermaus- und Avifaunabestand sowie zahlreichen anderen Tier- und Pflanzenarten als Lebensraum. Aufgrund der hohen Wertigkeit war es erforderlich den Grünbestand vor Ort und anhand der vorhandenen Luftbilder zu erheben und zu bewerten. Der Grünzug dient der Vernetzung von Stadt und Landschaft.

Die Grundstücke Hausnummer 45, 47 und 53 unterliegen als Sachgesamtheit dem Denkmalschutz.

Ziele

Aus aktuellem Anlass stellt die Stadt Ravensburg für den Bereich "Östliche Federburgstraße - südlicher Teil" einen Bebauungsplan auf. Der Grünordnerische Fachbeitrag dient als Grundlage für den Bebauungsplan herangezogen werden.

Folgende Ziele verfolgt der grünordnerische Fachbeitrag:

- die natürliche Topographie des Gebietes weiterhin als ablesbar und erlebbar zu bewahren
- die Schutzgüter Boden, Wasser, Luft, Naturschutz, Landschaftsbild und Kulturgut zu bewerten und einen sorgsamen Umgang mit ihnen zu fördern
- die wertvollen Bestandsbäume sowie den vorhandenen Grüngürtel entlang der Hangoberkante dauerhaft zu erhalten.
- die gewachsene Einzelhausstruktur mit hohem Anteil an unversiegelten Flächen behutsam weiterzuentwickeln
- den öffentlichen Straßenraum in Verbindung mit der ausgeprägten Vorgartenzone weiterhin halbtransparent zu gestalten
- die notwendigen Garagenzufahrten, Stellplätze und sonstige Nebenanlagen auf ein verträgliches Höchstmaß zu beschränken. Deren Positionierung darf die gebietstypische Vorgartensituation nicht zerstören.
- eingetragene Denkmalschutz-Ensembles zu bewahren.

Bestandsplan zum Grünordnerischen Konzept "Östliche Federburgstraße - südlicher Teil" in Ravensburg

Federburgstraße Hsnr. 35

Flst.-Nr.: 1579/4

Bestandserfassung erfolgte über Luftbild und Augenscheinnahme, Zugang zum Grundstück war nicht möglich.



Bestand:

- wenig dominant erscheinendes Gebäude
- Grundstück zum Straßenraum durch Mauer mit aufgesetztem Zaun abgegrenzt
- typische, ausdrucksreich gestaltete Gartenanlage aus der Entstehungszeit des Gebäudes
- gesamtes Grundstück als intensiv gepflegte Gartenanlage mit mehreren mittelgroßen Laub- und Nadelbäumen, Zierbeeten und Rasen angelegt.



Bestandsplan zum Grünordnerischen Konzept "Östliche Federburgstraße - südlicher Teil" in Ravensburg

Federburgstraße Hsnr. 37

Flst.-Nr.: 1582/1

Bestandserfassung erfolgte über Luftbild und Begehung des Grundstückes



Bestand:

- Einfamilienhaus welches von der Federburgstraße deutlich nach hinten versetzt ist, Garage mit Zufahrt nahe der Verkehrsflächen
- Einfriedung zur Federburgstraße als geschnittene Hecke auf niedriger Sockelmauer
- Zierrasenfläche mit mehreren prägenden Fichten
- einzelne Großbäume mit Rasen und Bodendeckern
- Terrasse und Freisitz mit Zuwegen im oberen Hangbereich
- keine aufkommenden Junggehölze



Bestandsplan zum Grünordnerischen Konzept "Östliche Federburgstraße - südlicher Teil" in Ravensburg

Federburgstraße Hsnr. 39

Flst.-Nr.: 1582/2, 1582

Bestandserfassung erfolgte über Luftbild und Begehung des Grundstückes



Bestand:

- Garage mit Zufahrt nahe der Verkehrsfläche
- Einfriedung zur Federburgstraße als geschnittene Hecke auf niedriger Sockelmauer
- Vorgarten und gebäudenaher Bereiche als intensiv gepflegter Ziergarten
- waldartiger Gehölzbestand durch Hangabstützung teils mit Hecke abgegrenzt
- Gartenweg im oberen Hangbereich



Bestandsplan zum Grünordnerischen Konzept "Östliche Federburgstraße - südlicher Teil" in Ravensburg

Federburgstraße Hsnr. 43

Flst.-Nr.: 1583

Bestandserfassung erfolgte über Luftbild und Augenscheinnahme, Zugang zum Grundstück war nicht möglich.



Bestand:

- terrassenartig sich in den Hangbereich entwickelndes Mehrfamilienhaus mit Tiefgarage nahe der Verkehrsflächen
- langgezogene Treppenanlage als Hauszugang
- Terrasse mit Hangabstützung und gelichtetem Baumbestand ohne Gehölzaufwuchs



Bestandsplan zum Grünordnerischen Konzept "Östliche Federburgstraße - südlicher Teil" in Ravensburg

Federburgstraße Hsnr. 45

Flst.-Nr.: 1584/2

Bestandserfassung erfolgte über Luftbild und Augenscheinnahme, Zugang zum Grundstück war nicht möglich.



Bestand:

- städtische Villa mit klassischer Vorgartenzone aus der Entstehungszeit mit zwei großen Formgehölzen (Eiben)
- Garage mit Zufahrt und hoher Vorgartenmauer nahe der Verkehrsflächen
- Terrasse mit langgezogener Hangabstützung und schmalen, gelichteten Baumbestand
- kleines Gartenhaus zwischen dichtwachsenden großen Bäumen mit naturbelassenem flächigem Unterbewuchs aus mehrjährigem Gehölzaufwuchs aus Buchen, Hasel mit Efeu und Brombeere

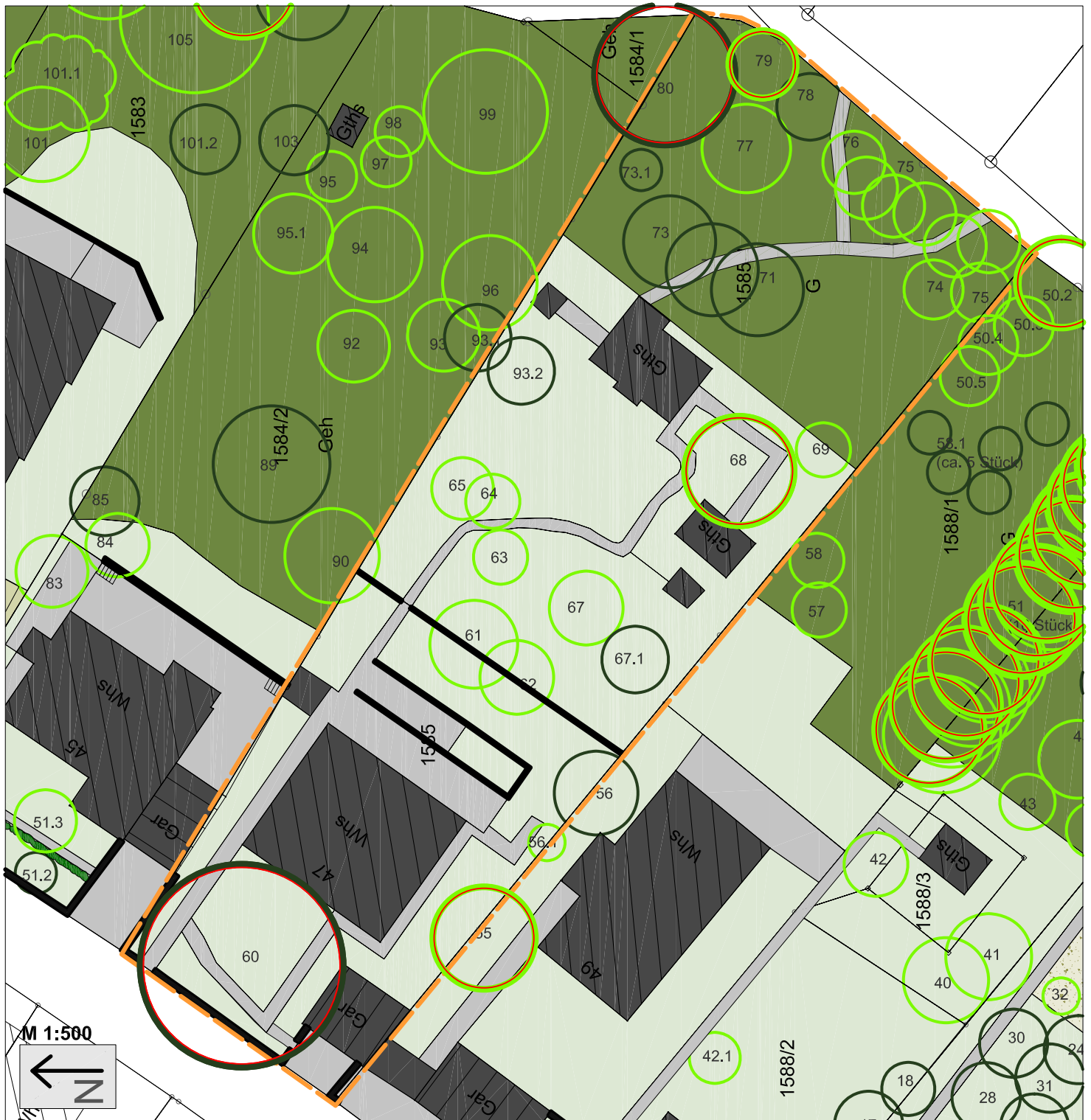


Bestandsplan zum Grünordnerischen Konzept "Östliche Federburgstraße - südlicher Teil" in Ravensburg

Federburgstraße Hsnr. 47

Flst.-Nr.: 1585/1

Bestandserfassung erfolgte über Luftbild und Begehung des Grundstückes



Bestand:

- städtische Villa mit klassischer Vorgartenzone
- mindestens 200-jährige straßenraumprägende, vitale Atlas-Zeder
- Garage mit halbhoher Vorgartenmauer und aufgesetztem Lattenzaun
- Terrasse mit langgezogener Trockenmauer als Hangabstützung
- mehrere Gartenhäuser teils erheblicher Größe mit intensiv genutztem Freisitz und Rasenfläche mit angelegten Zierbeeten
- hangaufwärts liegender Gehölz- und Baumbestand mit dichtem Efeuunterbewuchs und prägender, erhaltenswerter Fichte

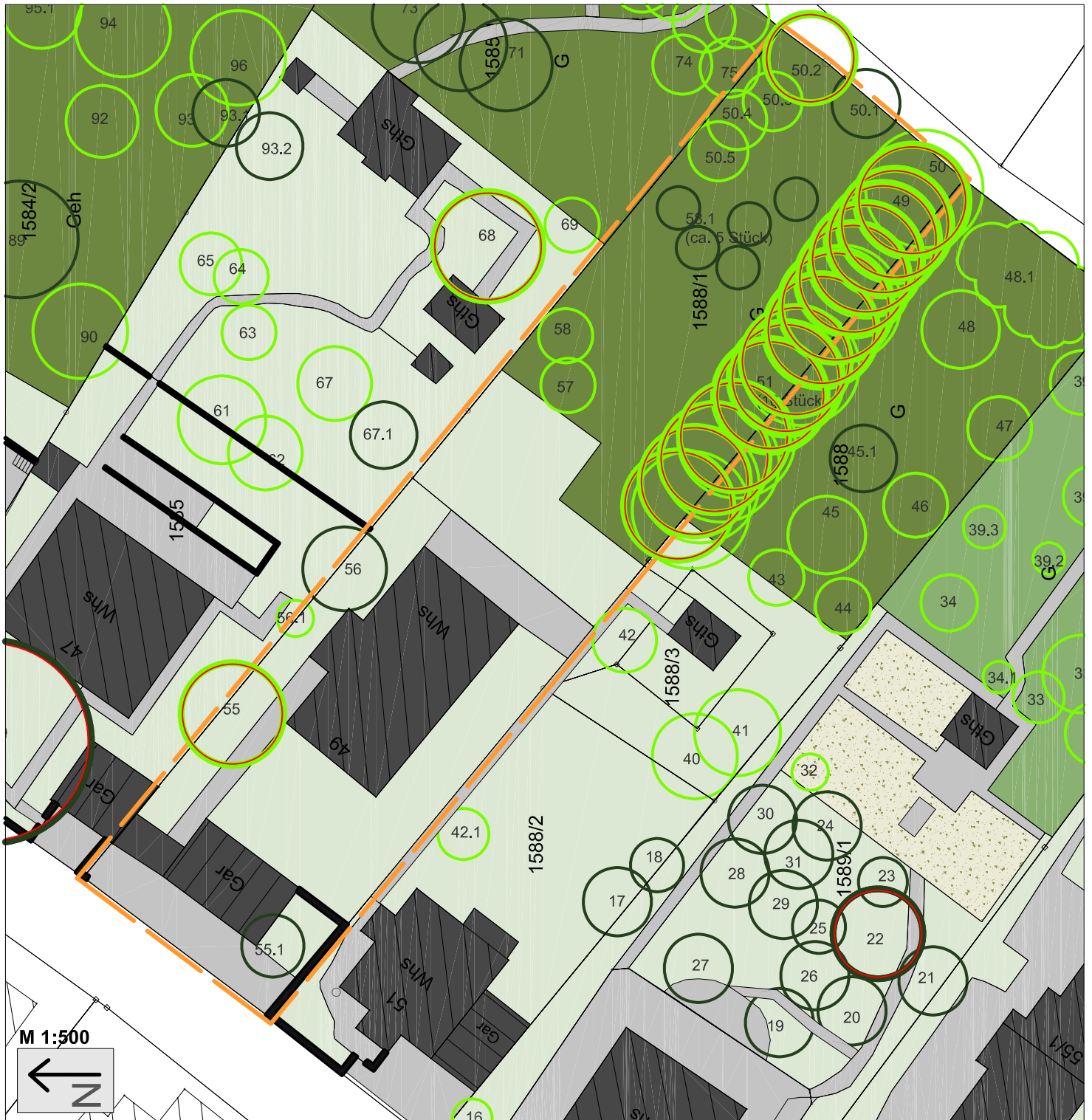


Bestandsplan zum Grünordnerischen Konzept "Östliche Federburgstraße - südlicher Teil" in Ravensburg

Federburgstraße Hsnr. 49

Flst.-Nr.: 1588/1

Bestandserfassung erfolgte über Luftbild und Augenscheinnahme, Zugang zum Grundstück war nicht möglich.



Bestand:

- deutlich zurückgesetztes viergeschossiges Wohnhaus mit langgezogener Treppenanlage als Hauszugang
- sich über die gesamte straßenfrontlänge erstreckende Zufahrt mit Garage, Stellplatz und Hauszugang
- einfach und ungliederte Vorgartenzone
- hangaufwärts liegende langgezogene Terrasse mit unmittelbar angrenzenden einfachen Rasen- und Wiesenflächen
- langgezogene sich hangaufwärts entwickelnde, prägende Buchenreihe
- Gehölz- und Baumbestand mit starkem Efeuunterbewuchs und Totholz



Bestandsplan zum Grünordnerischen Konzept "Östliche Federburgstraße - südlicher Teil" in Ravensburg

Federburgstraße Hsnr. 51

Flst.-Nr.: 1588, 1588/3, 1588/2

Bestandserfassung erfolgte über Luftbild und Begehung des Grundstückes



Bestand:

- dreigeschossiges Wohnhaus mit angebauter Garage nahe der Verkehrsflächen
- niedrige, untypische Mauer mit geböschten Zierbeeten
- langgezogener Zuweg zu einem mittelgroßem Gartenhaus
- einfach gestaltete Rasen- und Wiesenflächen mit einzelnen Bäumen
- dichtbewachsener Baumbestand mit Efeuunterbewuchs und Totholz, der von angrenzender Buchenreihe geprägt wird



Bestandsplan zum Grünordnerischen Konzept "Östliche Federburgstraße - südlicher Teil" in Ravensburg

Federburgstraße Hsnr. 53

Flst.-Nr.: 1589/1

Bestandserfassung erfolgte über Luftbild und Begehung des Grundstückes



Bestand:

- städtische Villa mit überwiegend befestigter Vorgartenzone und halbhoher Gartenmauer mit aufgesetztem Lattenzaun
- wertvolle, historische Gartenanlage mit Wegen, Treppen, Hangabstützungen und schützenswerte Nadelbäume sowie über 100-jährige Thuja
- hangaufwärts liegender Nutzgarten mit mittelgroßem Gartenhaus
- extensive, für das Wohnumfeld untypische Streuobstwiese mit alten, zum Teil nicht vitalen, kleinwüchsigen Streuobstbäumen



Bestandsplan zum Grünordnerischen Konzept "Östliche Federburgstraße - südlicher Teil" in Ravensburg

Federburgstraße Hsnr. 55, 55/1

Flst.-Nr.: 1590/3, 1590

Bestandserfassung erfolgte über Luftbild und Augenscheinnahe, Zugang zum Grundstück war nicht möglich.



Bestand:

- terrassenartig sich in den Hangbereich entwickelndes Mehrfamilienhaus
- langgezogene, raumpprägende Treppenanlage als Hauszugang
- sich nahezu über die gesamte straßenfrontlänge erstreckende Zufahrt mit (Tief-) Garagen und versiegelten Stellplätzen
- einfach gestaltete Rasen- und Wiesenflächen
- Terrasse mit langgezogener Hangabstützung
- hangaufwärts dicht bewachsener Gehölzbestand mit Hasel-, Eschen- und Efeu sowie Totholz



Bestandsplan zum Grünordnerischen Konzept "Östliche Federburgstraße - südlicher Teil" in Ravensburg

Urbanstraße Hsnr. 1/1

Flst.-Nr.: 1591

Bestandserfassung erfolgte über Luftbild und Augenscheinnahe, Zugang zum Grundstück war nicht möglich.

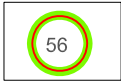


Bestand:

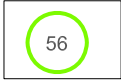
- deutlich über dem Straßenniveau liegendes Einfamilienhaus mit großzügigem Anbau
- sehr hohe, dominante Garage und Gartenmauern
- prägende Einzelbäume entlang der südlichen Grundstücksgrenze
- für das Wohnumfeld untypische extensive Streuobstwiese
- kleine Gartenhütte mit umgebender Terrasse und Hangabstützungen am Rande der Streuobstwiese



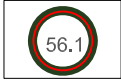
Grünordnerisches Konzept im Bereich "östliche Federburgstraße" in Ravensburg
Legende zur Bestandsaufnahme:



Laubbaum besonders wertvoll und prägend (Nr. und Alter siehe Gehölzliste)



Laubbaum (Nr. und Alter siehe Gehölzliste)



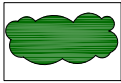
Nadelbaum besonders wertvoll und prägend (Nr. und Alter siehe Gehölzliste)



Nadelbaum (Nr. und Alter siehe Gehölzliste)



Gehölzriegel (Nr. und Alter siehe Gehölzliste)



Heckenstruktur geschnitten



Obstwiese extensiv



Bewachsener Hangbereich mit Sträuchern, Unterbewuchs aus Efeu, Brombeeren und Sämlingen



Nutzgarten (Gemüse-, Beerengarten)



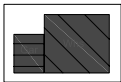
Rasen/Gartenfläche



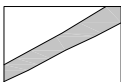
Rasen/Gartenfläche über Garage, Tiefgarage



Gartenhaus, Gebäude im Gartenbereich



Garage, Wohnhaus



Gartenweg, Treppenanlage, Zufahrt



Mauer, Hangabstützung, Zaun im Vorgartenbereich

Gehölzliste zur Bestandsaufnahme "Östliche Federburgstraße" in Ravensburg

Gehölzliste zur Bestandsaufnahme				
<i>Hinweis: Die Nummerierung entspricht der Gehölzliste zum Grünordnungsplan "Östliche Federburgstraße" Stadt Ravensburg, Oktober 1997. Die mit Punkt und Zahl (z.B. 10.1) nummerierten Bäume wurden zusätzlich aufgenommen.</i>				
Nr.	Botanische Bezeichnung	Deutsche Bezeichnung	Hinweise, Beschreibung	Alter
1	Betula pendula	Weiß-Birke		>50
2	Robinia pseudoacacia	Robinie		>50
3	Tilia tomentosa	Silber-Linde		>50
4	Acer platanoides 'F. Black'	Spitzahorn		>50
5	nicht mehr vorhanden			>50
6	Picea abies	Gemeine Fichte		>50
6.1	Obstbaum			
6.2	Obstbaum			
6.3	Obstbaum			
6.4	Obstbaum			
6.5	Juglas regia	Walnuß		
6.6	Syringa vulgaris	Flieder		
6.7	Taxus baccata	Eibe		
6.8	Corylus colurna	Haselnuß		
7	Larix decidua	Europäische-Lärche		>50
8	Thuja occidentales	Lebensbaum		>50
9	nicht mehr vorhanden			>50
10	Birnenbaum			>50
10.1	Fraxinus excelsior	Gemeine Eberesche	ca. 15 Stämme	30-40
11	Carpinus betulus	Weiß-Buche		>50
12	Carpinus betulus	Weiß-Buche		>50
13	Betula pendula	Weiß-Birke		>50
14	Crataegus laevigata (m. Efeu)	Zweigriff. Weißdorn		>50
15	Crataegus laevigata	Zweigriff. Weißdorn		>50
16	Crataegus laevigata	Zweigriff. Weißdorn	abgängig	>50
17	Thuja occidentales	Lebensbaum	sehr großes Exemplar	>50
18	Thuja occidentales	Lebensbaum	sehr großes Exemplar	>50
19	Taxus baccata	Eibe		>50
20	Pinus sylvestris	Gemeine Kiefer		>50
21	Thuja occidentales	Lebensbaum		>50
22	Thuja plicata	Riesen-Thuja	Bes. schützenswert	>100
23	Thuja occidentales	Lebensbaum		>50
24	Pseudotsuga menziesii	Douglasie		>50
25	Pseudotsuga menziesii	Douglasie		>50
26	Picea glauca	Schimmel Fichte		>50
27	Taxus baccata	Eibe		>50
28	Pinus sylvestris	Gemeine Kiefer		>50
29	Thuja occidentales	Lebensbaum		>50
30	Thuja occidentales	Lebensbaum		>50
31	Thuja occidentales	Lebensbaum		>50
32	Sorbus aucuparia	Geimene Eberesche	Tot nur Stamm + Efeu	>50
33	Salix hybride	Weide		>50
33.1	Apfelbaum			
33.2	Apfelbaum			
34	Apfelbaum		Tot nur Stamm	>50
34.1	Efeubaum		Obstbaumstamm mit Efeu	
35	Apfelbaum			>50
36	Apfelbaum			>50
37	Acer pseudoplatanus	Berg-Ahorn		>50
38	Juglans regia	Walnuß		>50
39	Apfelbaum		Tot nur Stamm	>50
39.1	Apfel o. Zwetschge			
39.2	Apfel o. Zwetschge			
39.3	Apfel o. Zwetschge			

Gehölzliste zur Bestandsaufnahme "Östliche Federburgstraße" in Ravensburg

40	Kirschbaum (m. Efeu)			>50
41	Apfelbaum			>50
42	Birnenbaum		Nicht vital	>50
42.1	Magnolie			
43	Apfelbaum		nicht kartierbar, da nicht begehbar	>50
44	Kirschbaum		nicht kartierbar, da nicht begehbar	>50
45	Juglans regia	Walnuß		>50
45.1	Taxus baccata	Eibe		
46	Kirschbaum		Nicht vital, sehr verwachsen	>50
47	Apfelbaum		eingewachsen bzw. abgängig	>50
48	Juglans regia	Walnuß	mehrstämmig	>50
48.1	Corylus colurna	Haselnuß		
49	Fagus sylvatica	Gemeine Buche		>50
50	Acer platanoides	Spitz-Ahorn	toter Stamm	>50
50.1	Picea abies	Gemeine Fichte		<50
50.2	Laubbaum		Art konnte nicht bestimmt werden	<50
50.3	Fagus sylvatica	Gemeine Buche		<50
50.4	Fagus sylvatica	Gemeine Buche		<50
50.5	Fagus sylvatica	Gemeine Buche		<50
51	Fagus sylvatica (B.-Reihe)	Gemeine Buche		>50
51.1	Nadelformgehölz			
51.2	Nadelformgehölz			
51.3	Ziergehölz			
52	Nicht vorhanden			>50
53	Nicht vorhanden			>50
54	Nicht vorhanden			>50
55	Quercus robur	Stieleiche	prägender, alter Baum, vital	>50
55.1	Pinus sylvestris	Gemeine Kiefer		
56	Thuja occidentales	Lebensbaum		>50
56.1	Juglas regia	Walnuß		<30
57	Fagus sylvatica	Gemeine Buche		>50
58	Fagus sylvatica	Gemeine Buche		>50
58.1	Picea abies	Gemeine Fichte	Aufwuchs	<20
59	nicht mehr vorhanden			>50
60	Cedrus atlantica glauca	Atlas Zeder		>50
61	Pflaumenbaum		abgängig	>50
62	Kirschbaum		Nicht vital	>50
63	Betula pendula	Weiß-Birke		>50
64	Kirschbaum			>50
65	Kirschbaum			>50
66	nicht mehr vorhanden			>50
67	Kirschbaum			>50
67.1	Picea pungens	Blau-Fichte		<50
68	Fagus sylvatica	Gemeine Buche	sehr alt, bes. schützenswert	>100
69	Fagus sylvatica	Gemeine Buche	mehrstämmig	>50
70	nicht mehr vorhanden			>50
71	Picea abies	Gemeine Fichte	mehrstämmig	>50
72	nicht mehr vorhanden			>50
73	Picea abies	Gemeine Fichte		>50
73.1	Taxus baccata	Eibe		
74	Fagus sylvatica	Gemeine Buche		>50
75	Fagus sylvatica	Gemeine Buche	Baum Gruppe	>50
76	Ulmus carpinifolia	Feld-Ulme		>50
77	Fagus sylvatica (B.-Gruppe)	Gemeine Buche		>50
78	Picea abies	Gemeine Fichte		>50
79	Fagus sylvatica	Gemeine Buche		>50
80	Picea abies	Gemeine Fichte	prägender, alter Baum, vital	>100
81	Acer palmatum	Jap. Zier-Ahorn		>50
82	Zierkirsche	Zierkirsche		>50

Gehölzliste zur Bestandsaufnahme "Östliche Federburgstraße" in Ravensburg

83	Betula pendula	Weiß-Birke		>50
84	Betula pendula	Weiß-Birke		>50
85	Picea abies	Gemeine Fichte		>50
86	nicht mehr vorhanden			>50
87	nicht mehr vorhanden			>50
88	nicht mehr vorhanden			>50
89	Larix decidua	Europäische-Lärche		>50
90	Quercus robur	Stiel-Eiche	stark mit Efeu bewachsen	>50
91	nicht mehr vorhanden			>50
92	Corylus avellana	Haselnuß		>50
93	Apfelbaum			>50
93.1	Picea abies	Gemeine Fichte		>50
93.2	Picea abies	Gemeine Fichte		>50
94	Kirschbaum		Nicht erkennbar	>50
95	Kirschbaum			>50
95.1	Fraxinus excelsior	Gemeine Esche		
96	Kirschbaum			>50
97	Juglas regia	Walnuß	mehrstämmig	>50
98	Fraxinus excelsior	Gemeine Esche	mehrstämmig	>50
99	Fagus sylvatica purpurea	Rot-Buche		>50
100	nicht mehr vorhanden			>50
101	Acer pseudoplatanus	Berg-Ahorn		>50
101.1	Corylus avellana	Haselnuß		
101.2	Buxus i.S.	Buchsbaum		
102	nicht mehr vorhanden			>50
103	Picea abies	Gemeine Fichte	Nur noch Stamm	>50
104	Acer platanoides	Spitz-Ahorn		>50
105	Fraxinus excelsior	Gemeine Esche		>50
106	Picea abies	Gemeine Fichte	mit Efeu bewachsen	>50
107	Acer platanoides	Spitz-Ahorn	Alt, prägend	>50
108	nicht mehr vorhanden			>50
109	Zierkirsche			>50
109.1	Zierkirsche			
109.2	Fraxinus excelsior	Gemeine Esche		
109.3	Zierkirsche			
109.4	Lorbeere			
110	Thuja occidentales	Lebensbaum		>50
111	Taxus baccata	Eibe		>50
111.1	Flieder			
111.2	Chf			
111.3	Fagus sylvatica	Gemeine Buche		
111.4	Kirschlorbeere			
111.5	Ginko biloba	Ginko		
112	Pinus sylvestris	Gemeine Kiefer		>50
113	Pinus nigra	Schwarz-Kiefer		>50
114	Pinus nigra	Schwarz-Kiefer		>50
115	Kirschbaum		nicht vital, Keine Krone mehr	>50
115.1	Juglas regia	Walnuß		
116	Betula pendula	Weiß-Birke		>50
117	Thuja occidentales	Lebensbaum		>50
118	Taxus baccata	Eibe		>50
119	Picea pungens glauca	Blau-Fichte		>50
119.1	Fagus sylvatica	Gemeine Buche		
120	Picea abies	Gemeine Fichte		>50
121	Picea abies	Gemeine Fichte		>50
122	Picea abies	Gemeine Fichte		>50
123	Picea abies	Gemeine Fichte		>50
123.1	Picea abies	Gemeine Fichte		
123.2	Fagus sylvatica	Gemeine Buche		

Gehölzliste zur Bestandsaufnahme "Östliche Federburgstraße" in Ravensburg

124	Picea abies	Gemeine Fichte		>50
125	Betula pendula	Weiß-Birke		>50
126	Picea abies	Gemeine Fichte		>50
127	Pseudotsuga menziesii	Douglasie		>50
128	Picea abies	Gemeine Fichte		>50
128.1	Strauchgruppe	Strauchgruppe		<30
129	nicht mehr vorhanden			>50
130	Picea abies	Gemeine Fichte		>50
131	Picea pungens glauca	Blau-Fichte		>50
132	Pinus mugo	Haken-Kiefer		>50
133	Zierkirsche			>50
134	Acer palmatum	Fächer-Ahorn	mehrstämmig	>50
135	Litriodendron tulipifera	Tulpenbaum		>50
135.1	Taxus baccata	Eibe		
135.2	Pinus sylvestris	Gemeine Kiefer		
135.3	Nadelbaum		Art konnte nicht bestimmt werden, nicht begehbar	>50
135.4	Nadelbaum		Art konnte nicht bestimmt werden, nicht begehbar	>50
135.5	Laubbaum		Art konnte nicht bestimmt werden, nicht begehbar	>50
135.6	Laubbaum		Art konnte nicht bestimmt werden, nicht begehbar	>50
136	nicht mehr vorhanden			>50
137	nicht mehr vorhanden			>50
138	Carpinus betulus	Weiß-Buche		>50
139	Pinus sylvestris	Gemeine Kiefer		>50
140	Pinus sylvestris	Gemeine Kiefer		>50
141	Pinus sylvestris	Gemeine Kiefer		>50
142	Carpinus betulus	Weiß-Buche		>50
143	Carpinus betulus	Weiß-Buche		>50
144	Carpinus betulus	Weiß-Buche		>50
145	Pinus sylvestris	Gemeine Kiefer		>50
145.1	Hamamelis	Zaubernuß		
145.2	Corylus avellana	Haselnuß		
146	Carpinus betulus	Weiß-Buche		>50
147	nicht mehr vorhanden			>50
148	Acer platanoides	Spitz-Ahorn	mehrstämmig	>50
148.1	Acer platanoides	Spitz-Ahorn	mehrstämmig	
148.2	Acer platanoides	Spitz-Ahorn		
148.3	Acer platanoides	Spitz-Ahorn		
148.4	Acer platanoides	Spitz-Ahorn		
148.5	Acer platanoides	Spitz-Ahorn		
148.6	Acer platanoides	Spitz-Ahorn		
148.7	Kirschbaum			
148.8	Corylus avellana-Aufwuchs	Haselnuß-Aufwuchs	mehrere aufkommende Sträucher	
149	Fraxinus excelsior	Gemeine Esche	mehrstämmig	>50
150	Salix capreae	Salweide	tot, nur noch Baumstumpf mit Trieben vorhanden	>50
151	Betula pendula	Weiß-Birke		>50
151.1	Betula pendula	Weiß-Birke		
151.2	Kirschbaum			
152	Fraxinus excelsior	Gemeine Esche		>50
153	Juglas regia	Walnuß		>50
154	Juglas regia	Walnuß		>50
155	Fraxinus excelsior	Gemeine Esche		>50
156	Acer pseudoplatanus	Berg-Ahorn		>50
157	Acer pseudoplatanus	Berg-Ahorn	mehrstämmig	>50
158	Acer pseudoplatanus	Berg-Ahorn	mehrstämmig	>50
159	Fraxinus excelsior	Gemeine Esche		>50
160	nicht mehr vorhanden			>50
161	nicht mehr vorhanden			>50
162	Fraxinus excelsior	Gemeine Esche		>50
163	Fraxinus excelsior	Gemeine Esche	mehrstämmig	>50

Gehölzliste zur Bestandsaufnahme "Östliche Federburgstraße" in Ravensburg

164	Betula pendula	Weiß-Birke		>50
164.1	Schlehe, Zierkirsche			
164.2	Laubbaum		vermtl. Feurbrand, Art nicht bestimmbar	
164.3	Forsythia	Forsythie		
164.4	Kirschlorbeere			
164.5	Thuja occidentales	Lebensbaum		
164.6	Thuja occidentales	Lebensbaum		
164.7	Corylus avellane	Haselnuß		
165	Salix alba	Silber-Weide		>50
166	Kirschbaum			>50
166.1	Thuja occidentales	Lebensbaum		
166.2	Mirabelle			
166.3	Fagus sylvatica	Gemeine Buche		
167	Kirschbaum		mit Efeu	>50
167.1	Laubbaum		Art konnte nicht bestimmt werden	
167.2	Gehölz aufwuchs			
167.3	Fagus sylvatica	Gemeine Buche		
167.4	Fagus sylvatica	Gemeine Buche		
167.5	Fagus sylvatica	Gemeine Buche		
168	nicht mehr vorhanden			>50
169	nicht mehr vorhanden			>50
170	Aesculus hippocastanum	Roß-Kastanie	alter, Baum, Vitalität mittel, ein Ast gebrochen	>50
171	Juglas regia	Walnuß		>50
172	Kirschbaum			>50
173	Tsuga canadensis	Kanad. Helmlockstanne		>50
173.1	Nadelbaum		Art konnte nicht bestimmt werden	
173.2	Nadelbaum		Art konnte nicht bestimmt werden	
173.3	Nadelbaum		Art konnte nicht bestimmt werden	
173.4	Laubbaum		Art konnte nicht bestimmt werden	
174	Chamaecyparis	Scheinzypresse		>50
175	nicht mehr vorhanden			>50
176	nicht mehr vorhanden			>50
177	nicht mehr vorhanden			>50
178	nicht mehr vorhanden			>50
179	nicht mehr vorhanden			>50
179.1	Picea abies	Gemeine Fichte		
179.2	Picea abies	Gemeine Fichte		
179.3	Kirschlorbeer, Eibe			
179.4	Pinus sylvestris	Gemeine Kiefer		
180	nicht mehr vorhanden			>50
181	Thuja occidentales	Lebensbaum	mehrstämmig	>50
181.1	Buxus	Buchsbaum		
181.2	Picea abies	Gemeine Fichte		
182	nicht mehr vorhanden			>50
183	nicht mehr vorhanden			>50
184	Picea abies	Gemeine Fichte		>50
184.1	Zierkirsche			
185	Sorbus aucuparia	Gemeine Eberesche		>50
185.1	Haselnuß			
185.2	Kirschlorbeer			
185.3	Eibe			
185.4	Chamaecyparis	Scheinzypresse		<50
185.5	Chamaecyparis	Scheinzypresse		<50
186	Picea abies	Gemeine Fichte		>50
187	Larix decidua	Europäische-Lärche		>50
188	Larix decidua	Europäische-Lärche		>50
189	Thuja occidentales	Lebensbaum		>50
190	Fagus sylvatica	Gemeine Buche		>50
190.1	Pinus sylvestris	Gemeine Kiefer		

Gehölzliste zur Bestandsaufnahme "Östliche Federburgstraße" in Ravensburg

190.2	Gehölz aufwuchs			
190.3	Pinus sylvestris	Gemeine Kiefer		
190.4	Kirschbaum			
190.5	Fagus sylvatica	Gemeine Buche		
190.6	Fagus sylvatica	Gemeine Buche		
190.7	Fagus sylvatica	Gemeine Buche		
190.8	Fagus sylvatica	Gemeine Buche		
190.9	Fagus sylvatica	Gemeine Buche		
191	Kirschbaum			>50
191.1	Obstbaum			
191.2	Picea abies	Gemeine Fichte		
191.3	Obstbaum			
191.4	Obstbaum			
191.5	Obstbaum			
191.6	Obstbaum			
191.7	Obstbaum			
192	Thuja occidentales	Lebensbaum		>50
192.1	Picea abies	Gemeine Fichte		
192.2	Picea abies	Gemeine Fichte		
192.3	Picea abies	Gemeine Fichte		
192.4	Laubbaum (mehrstämmig ?)		Art konnte nicht bestimmt werden	
193	Thuja occidentales	Lebensbaum		>50
194	nicht mehr vorhanden			>50
195	nicht mehr vorhanden			>50
195.1	Thuja occidentales	Lebensbaum		
195.2	Gehölz aufwuchs			
196	Aesculus hippocastanum	Roß-Kastanie		>50
197	nicht mehr vorhanden			
197.1	Betula pendula	Weiß-Birke		
197.2	Betula pendula	Weiß-Birke		
197.3	Betula pendula	Weiß-Birke		
197.4	Betula pendula	Weiß-Birke		
197.5	Laubbaum		Art konnte nicht bestimmt werden	
197.6	Buxus	Bux		
197.7	Fagus sylvatica	Gemeine Buche		
198	nicht mehr vorhanden			>50
199	nicht mehr vorhanden			>50
200	Picea abies	Gemeine Fichte		>50
201	nicht mehr vorhanden			
202.1	Robinia pseudoacacia	Robinie		
202.2	Robinia pseudoacacia	Robinie		
203.3	Robinia pseudoacacia	Robinie		
202	Robinia pseudoacacia	Robinie		>50
203	Robinia pseudoacacia	Robinie		>50
203.1	Picea abies	Gemeine Fichte		>50
203.2	Picea abies	Gemeine Fichte		
203.3	Picea abies	Gemeine Fichte		
203.4	Picea abies	Gemeine Fichte		
203.5	Picea abies	Gemeine Fichte		
203.6	Picea abies	Gemeine Fichte		
203.7	Picea abies	Gemeine Fichte		
203.8	Picea abies	Gemeine Fichte		
203.9	Picea abies	Gemeine Fichte		
203.10	Laubbaum		Art konnte nicht bestimmt werden	