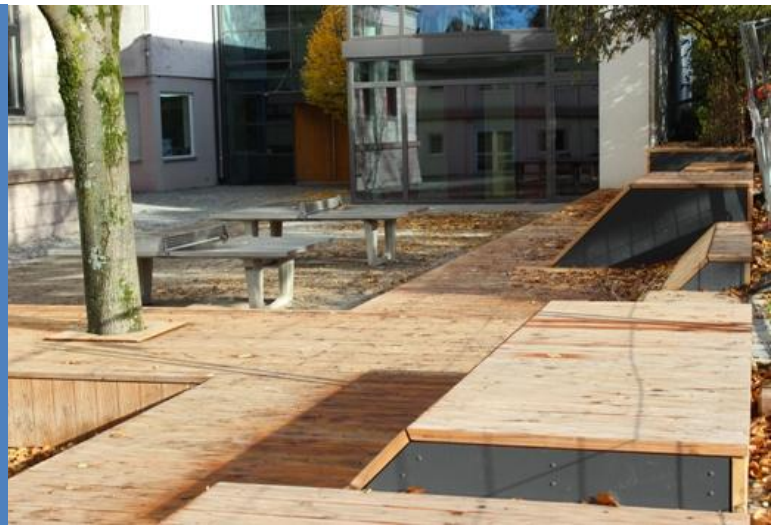


Realschule Neugestaltung Schulhof 1. BA

Die Verbesserung der Schulhofsituation an der Realschule war Diskussionspunkt und langgehegter Wunsch der Schulgemeinschaft. Zahlreichen Anträgen an den Schulträger dokumentieren die Notwendigkeit, für Verbesserung zu sorgen. Für die ca. 400 Schüler/innen bot sich zuvor wenig Aufenthaltsqualität, u.a. bedingt durch das starke Verkehrsaufkommen in der Wilhelmstraße.

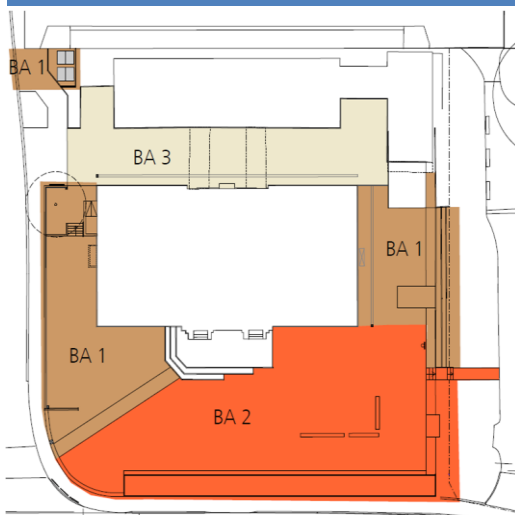
In einem ersten Bauabschnitt konnten die drängendsten Probleme beseitigt werden:

- die brachliegende Fläche an der Frauenstraße wurde nutzbar gemacht. Heute finden hier Radparker Plätze, die Mülllagerung ist sauber untergebracht und die Musikschule hat einen neuen Zugang erhalten.
- der Übergang zum Coswiger Platz wurde durch eine Sitzstufenanlage angebunden und nutzbar gemacht.



Daten und Fakten

Projektkosten:	270.234,87 €
Fördermittel:	keine
Planungsbeginn:	2011
Bauzeit:	6 Monate
Projektleitung:	AGM, Herr Katein
Architekt:	Architektur und Freiraum, RV
Statik:	IB Kuttruff, RV
Haustechnik:	keine



- Bauabschnitt 1
- Bauabschnitt 2
- Bauabschnitt 3

Vom tristen Kiesplatz zum strukturierten Pausenhof mit Erholungsräumen, Spielflächen und Fahrradabstellplätzen. Der Stabilizer-Belag brachte noch nicht ganz den gewünschten Erfolg.

Die Neugestaltung des Schulhofes an der Wilhelmstraße war eines der drängendsten Probleme an der Realschule. Gemeinsam mit dem Landschaftsplaner wurden z.T. experimentelle Lösungen realisiert, die einerseits dem Zeitgeist der Schüler Rechnung tragen, andererseits das Baudenkmal respektieren.