



# Machbarkeitsstudie Raiffeisenbank Ravensburg I

07.12.2012

AUSZUG

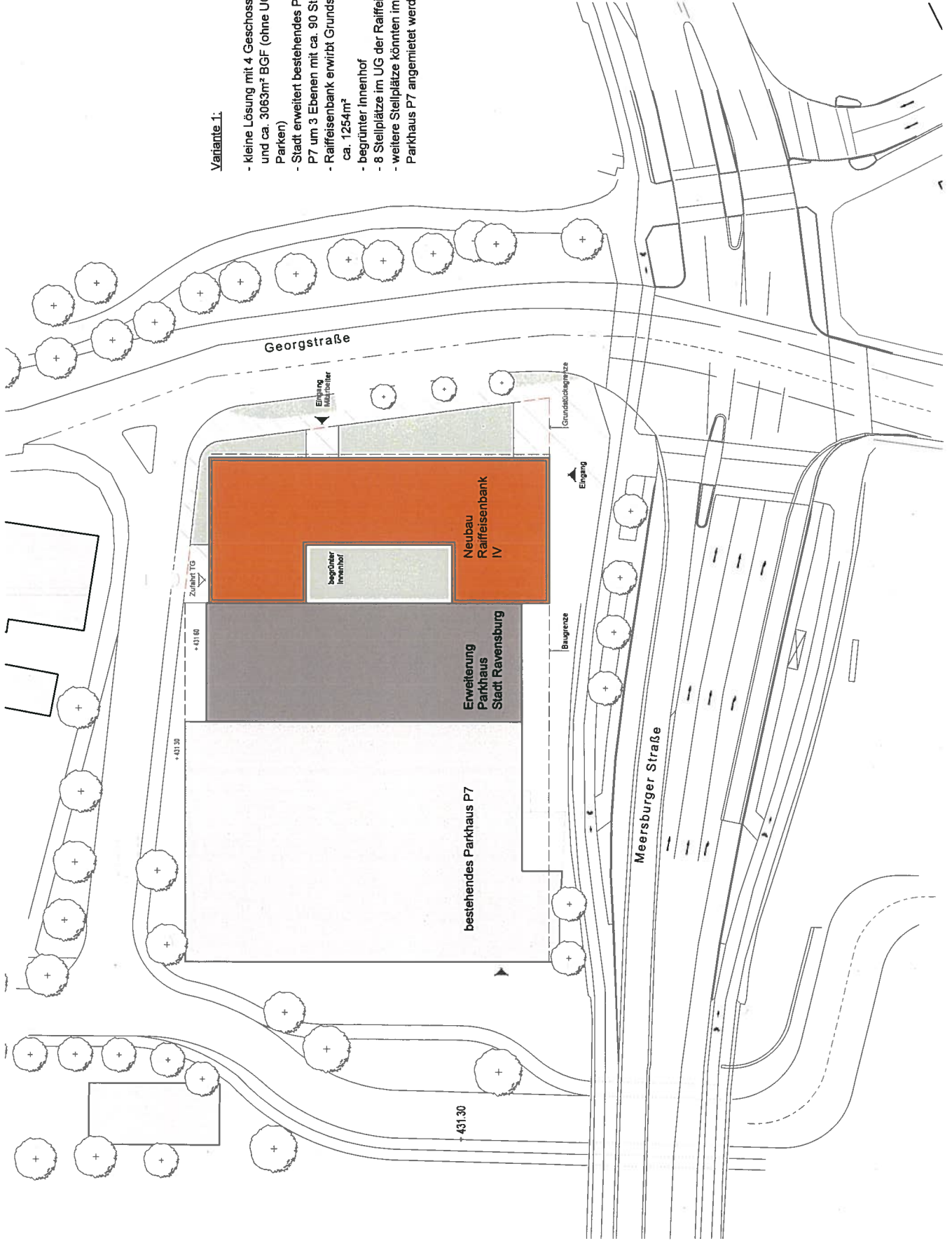
# Machbarkeitsstudie Raiffeisenbank, Variante 1



**Nething**  
**Generalplaner**  
**Architekten**  
**Ingenieure**

## Variante 1:

- kleine Lösung mit 4 Geschossen und ca. 3063m<sup>2</sup> BGF (ohne UG + Parken)
- Stadt erweitert bestehendes Parkhaus P7 um 3 Ebenen mit ca. 90 Stellplätzen
- Raiffeisenbank erwirbt Grundstück mit ca. 1254m<sup>2</sup>
- begrünter Innenhof
- 8 Stellplätze im UG der Raiffeisenbank
- weitere Stellplätze könnten im Parkhaus P7 angemietet werden



Norden



Raiffeisenbank

Erweiterung P7 (Stadt)

Lageplan  
 Planante

07.12.2012  
 Datum

1:500  
 Maßstab

Nething Generalplaner  
 Ujm/Neu-Ujm GmbH  
 Wegenerstraße 7  
 89231 Neu-Ulm

Fon 07 31 / 8 00 08 - 0  
 Fax 07 31 / 8 00 08 - 10  
 info@nething.com  
 www.nething.com

Diese Zeichnung ist urheberrechtlich geschützt und darf ohne Genehmigung von Nething Generalplaner weder nachgeahmt, vervielfältigt noch verändert werden.

# Machbarkeitsstudie Raiffeisenbank, Variante 1



**Nething  
Generalplaner  
Architekten  
Ingenieure**

Norden



**Raiffeisenbank**

**vermietbare Fläche**

**Erweiterung P7**

UG + Schnitt A-A

Planname

07.12.2012

Datum

1:500

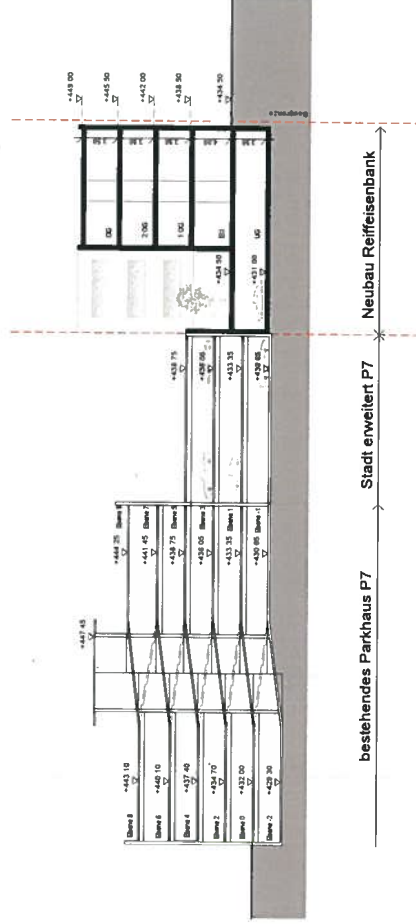
Mastab

Nething Generalplaner  
Ulm/Neu-Ulm GmbH  
Wegenerstraße 7  
89231 Neu-Ulm

Fon 07 31 / 8 00 08 - 0  
Fax 07 31 / 8 00 08 - 10

info@nething.com  
www.nething.com

Diese Zeichnung ist urheberrechtlich geschützt und darf ohne Genehmigung von Nething Generalplaner weder ververvielfältigt noch verändert werden.

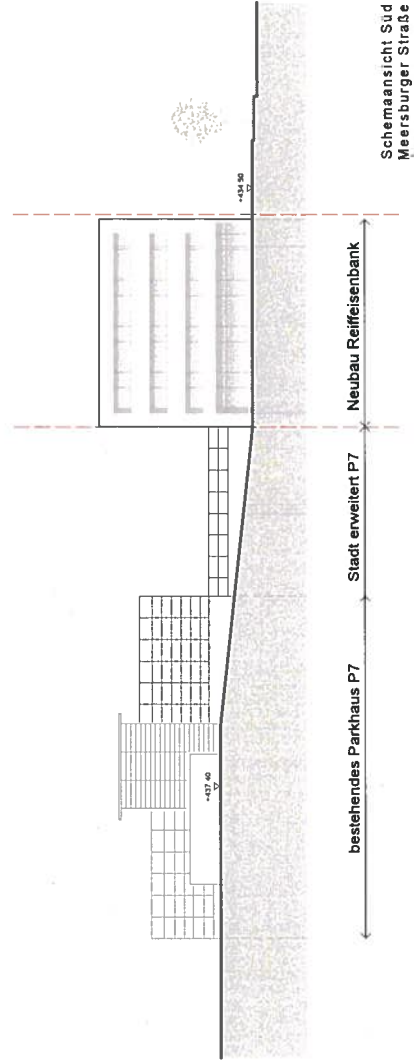
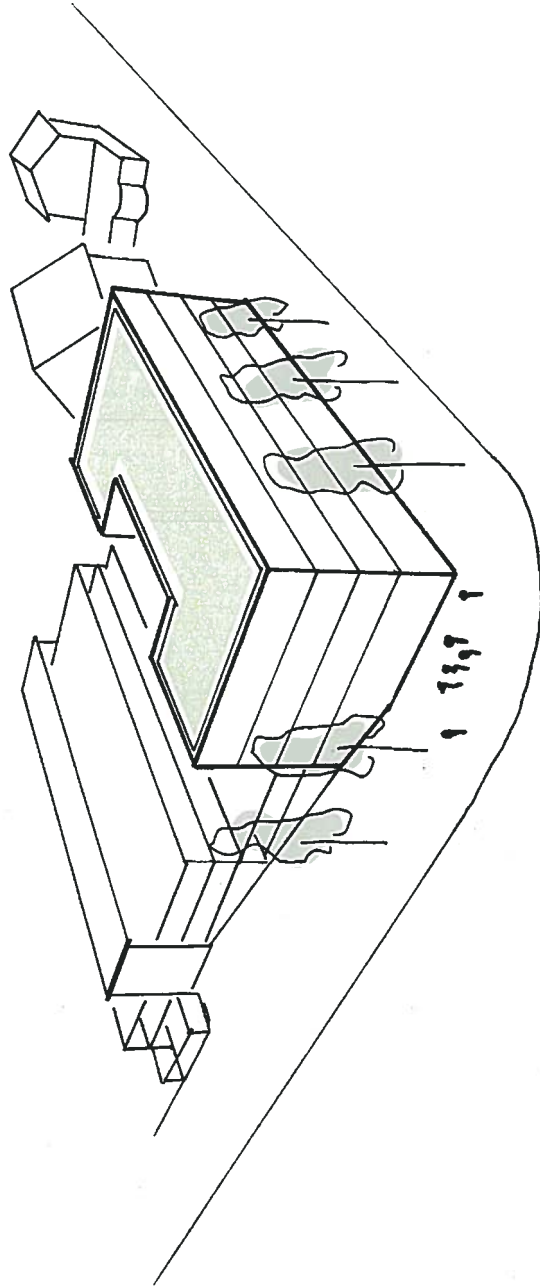


Schnitt A-A

# Machbarkeitsstudie Raiffeisenbank, Variante 1



**Nothing**  
Generalplaner  
Architekten  
Ingenieure



Ansichten  
Planseite

07.12.2012  
Datum

1:500  
Maßstab

Nothing Generalplaner  
Ulm/Neu-Ulm GmbH  
Wegenerstraße 7  
89231 Neu-Ulm

Fon 07 31 / 8 00 08 - 0  
Fax 07 31 / 8 00 08 - 10

info@nothing.com

www.nothing.com

Diese Zeichnung ist urheberrechtlich  
geschützt und darf ohne Genehmigung  
von Nothing Generalplaner weder  
nachgeahmt, vervielfältigt noch  
verändert werden.

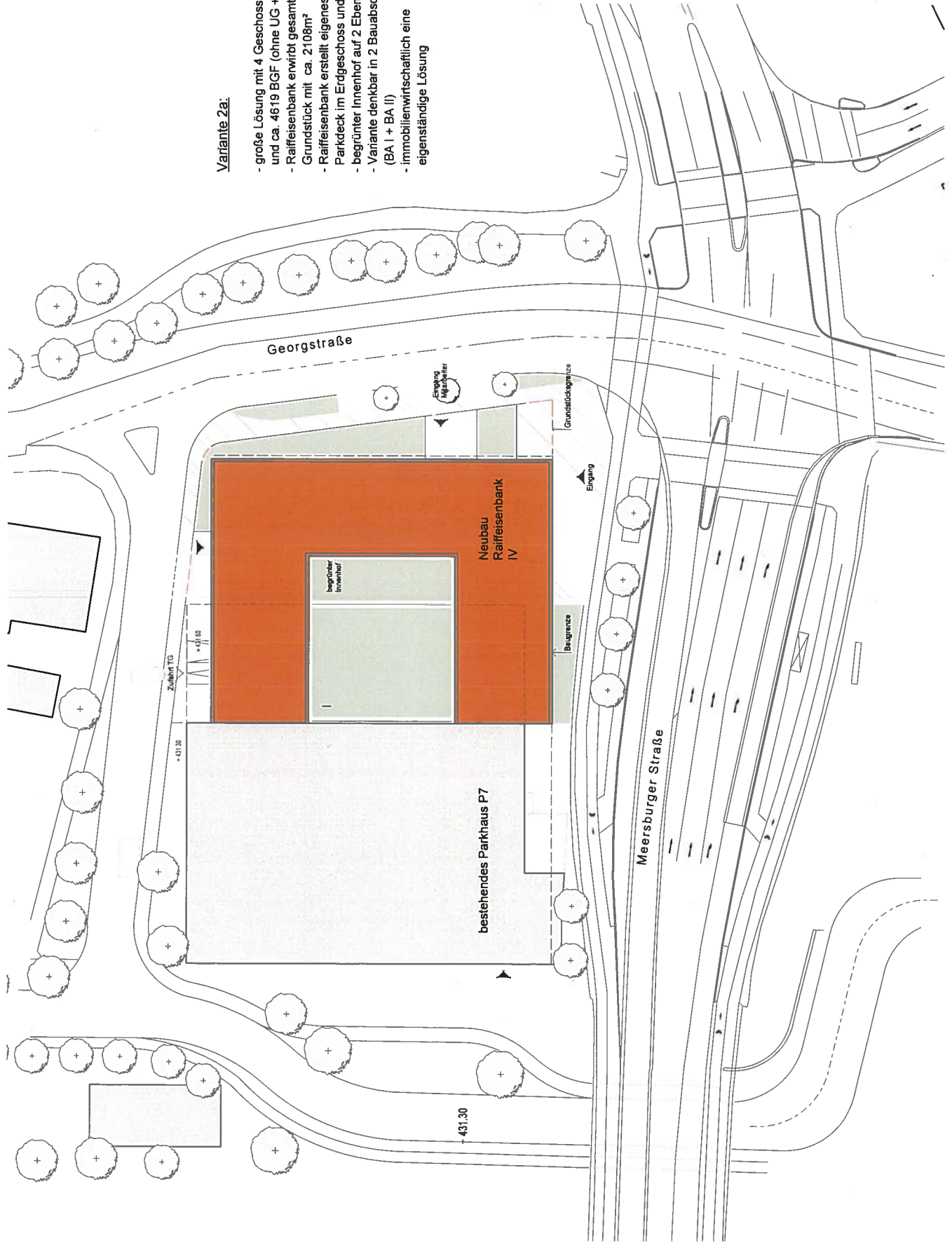
# Machbarkeitsstudie Raiffeisenbank, Variante 2a



**Nething**  
Generalplaner  
Architekten  
Ingenieure

## Variante 2a:

- große Lösung mit 4 Geschossen und ca. 4619 BGF (ohne UG + Parken)
- Raiffeisenbank erwirbt gesamtes Grundstück mit ca. 2108m<sup>2</sup>
- Raiffeisenbank erstellt eigenes Parkdeck im Erdgeschoss und UG
- begrünter Innenhof auf 2 Ebenen
- Variante denkbar in 2 Bauabschnitten (BA I + BA II)
- immobilienwirtschaftlich eine eigenständige Lösung



Norden



Lageplan

Planname

07.12.2012

Datum

1:500

Mastab

Nething Generalplaner  
Ulm/Neu-Ulm GmbH  
Wegenerstraße 7  
89231 Neu-Ulm

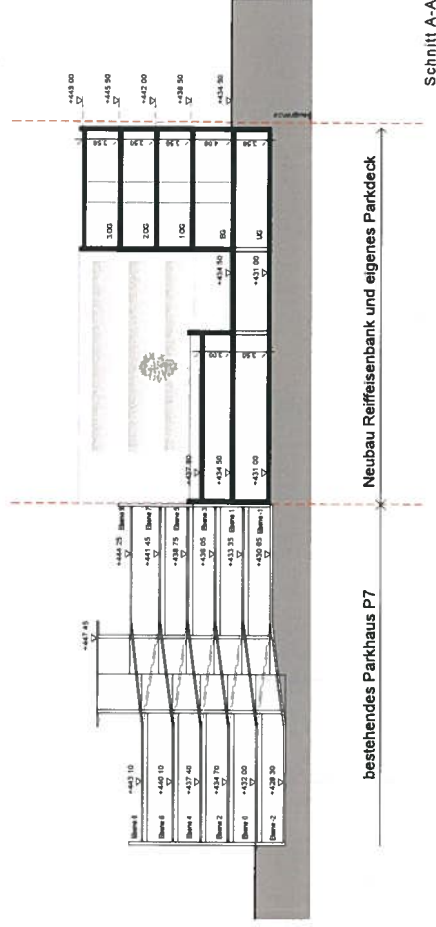
Fon 07 31 / 8 00 08 - 0  
Fax 07 31 / 8 00 08 - 10  
info@nething.com  
www.nething.com

Diese Zeichnung ist urheberrechtlich geschützt und darf ohne Genehmigung von Nething Generalplaner weder nachgeahmt, vervielfältigt noch verändert werden.

# Machbarkeitsstudie Raiffeisenbank, Variante 2a



**Nothing  
Generalplaner  
Architekten  
Ingenieure**



Norden



Raiffeisenbank

vermietbare Fläche

UG + Schnitt A-A

Planname

07.12.2012

Datum

1:500

Maßstab

Nothing Generalplaner  
Ulm/Neu-Ulm GmbH  
Wegenerstraße 7  
89231 Neu-Ulm

Fon 07 31 / 8 00 08 - 0  
Fax 07 31 / 8 00 08 - 10

info@nothing.com

www.nothing.com

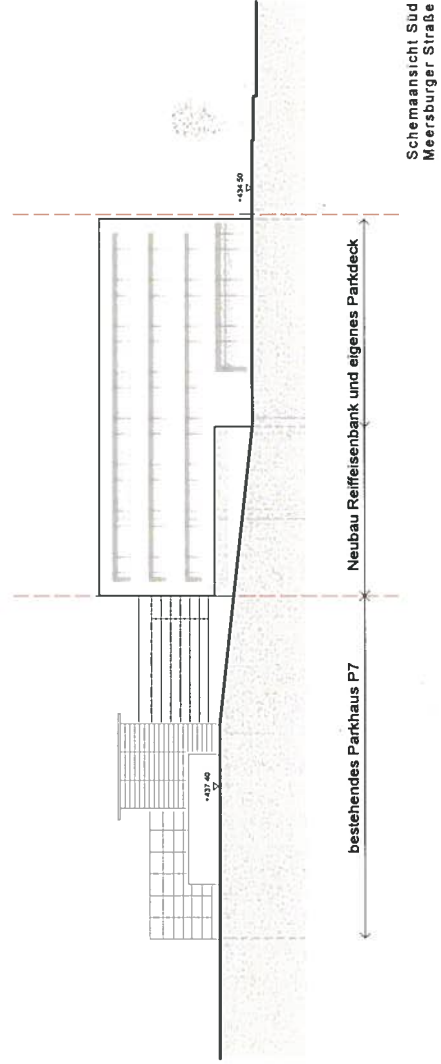
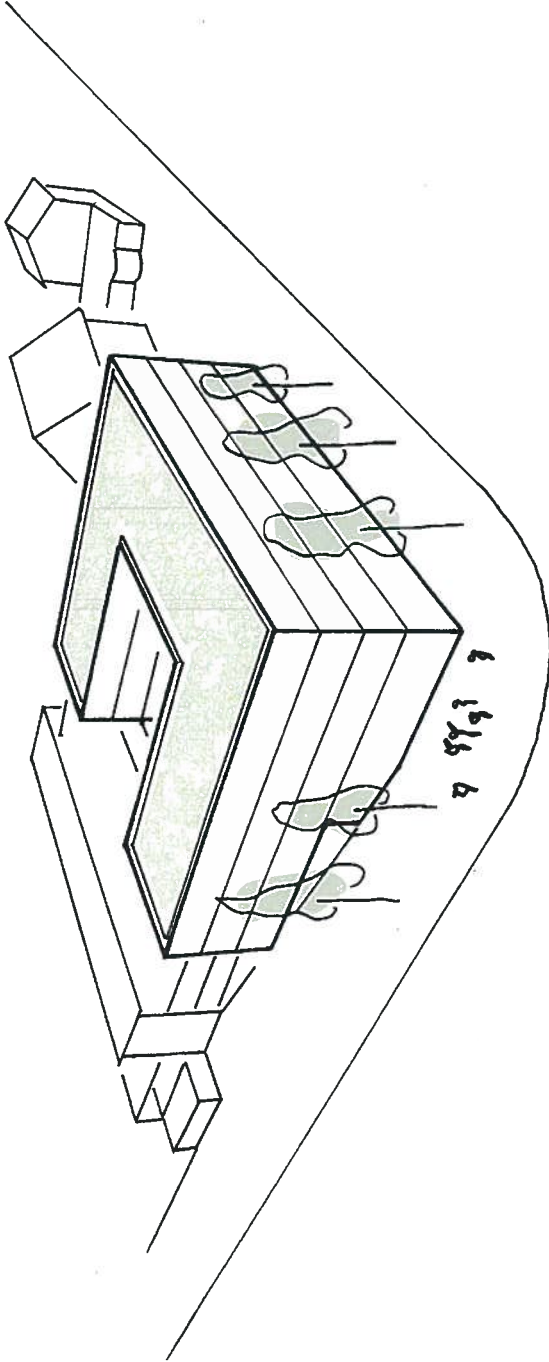
Diese Zeichnung ist urheberrechtlich geschützt und darf ohne Genehmigung von Nothing Generalplaner weder ververvielfältigt noch weiterverbreitet werden.



# Machbarkeitsstudie Raiffeisenbank, Variante 2a



**Nething**  
Generalplaner  
Architekten  
Ingenieure



**Ansichten**  
Planname

07.12.2012  
Datum

1:500  
Maßstab

**Nething Generalplaner**  
Ulm/Neu-Ulm GmbH  
Wegenerstraße 7  
89231 Neu-Ulm

Fon 07 31 / 8 00 08 - 0  
Fax 07 31 / 8 00 08 - 10  
info@nething.com  
www.nething.com

Diese Zeichnung ist urheberrechtlich geschützt und darf ohne Genehmigung von Nething Generalplaner weder nachgeahmt, vervielfältigt noch verändert werden.

# Machbarkeitsstudie Raiffeisenbank, Variante 2b



**Nothing**  
**Generalplaner**  
**Architekten**  
**Ingenieure**

## Variante 2b:

- große Lösung mit 4 Geschossen und ca. 4528m<sup>2</sup> BGF (ohne UG + Parken)
- Größe des Grundstückserweibes zu klären!
- Annahme: Raiffeisenbank erwirbt gesamtes Grundstück mit ca. 2108m<sup>2</sup>
- Stadt erweitert bestehendes Parkhaus P7 auf 3 Ebenen mit ca. 90 Stellplätzen
- Raiffeisenbank überbaut die Parkhausweiterung mit 3 Geschossen
- begrünter Innenhof
- Variante denkbar in 2 Bauabschnitten (BA I + BA II)
- durch Überbauung und unterschiedliche Bauherren sind entsprechende gegenseitige Rechte zu klären

Norden



**Raiffeisenbank**

**Erweiterung P7 (Stadt)**

Lageplan  
 Planwert

07.12.2012  
 Datum

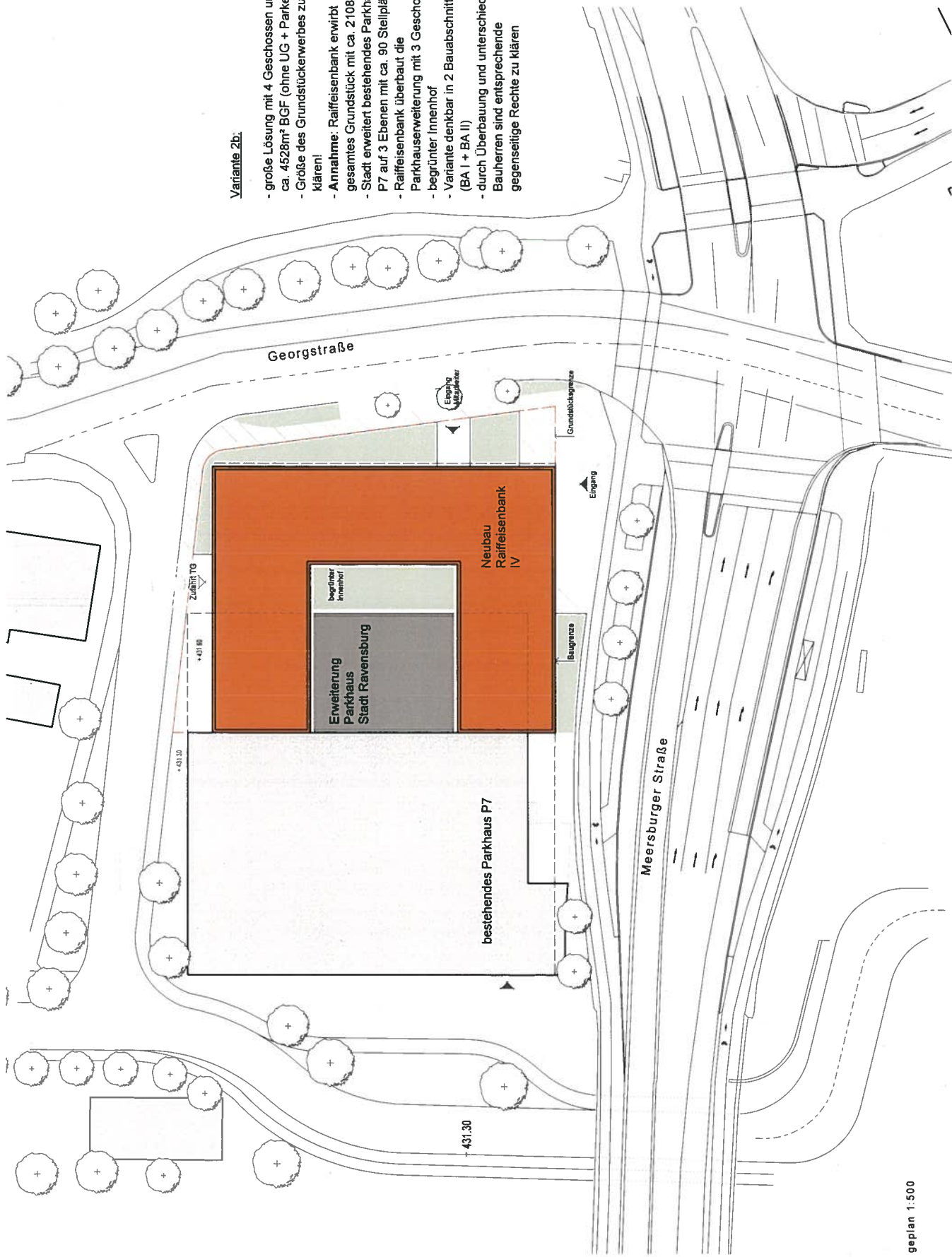
1:500  
 Maßstab

Nothing Generalplaner  
 Ujm/Neu-Ujm GmbH  
 Wegenerstraße 7  
 89231 Neu-Ulm

Fon 07 31 / 8 00 08 - 0  
 Fax 07 31 / 8 00 08 - 10

info@nothing.com  
 www.nothing.com

Diese Zeichnung ist urheberrechtlich geschützt und darf ohne Genehmigung von Nothing Generalplaner weder nachgeahmt, vervielfältigt noch verändert werden.





# Machbarkeitsstudie Raiffeisenbank, Variante 2b



Netting  
Generalplaner  
Architekten  
Ingenieure

Norden



Raiffeisenbank

Erweiterung P7 (Stadt)

UG + Schnitt A-A

Planname

07.12.2012

Datum

1:500

Maßstab

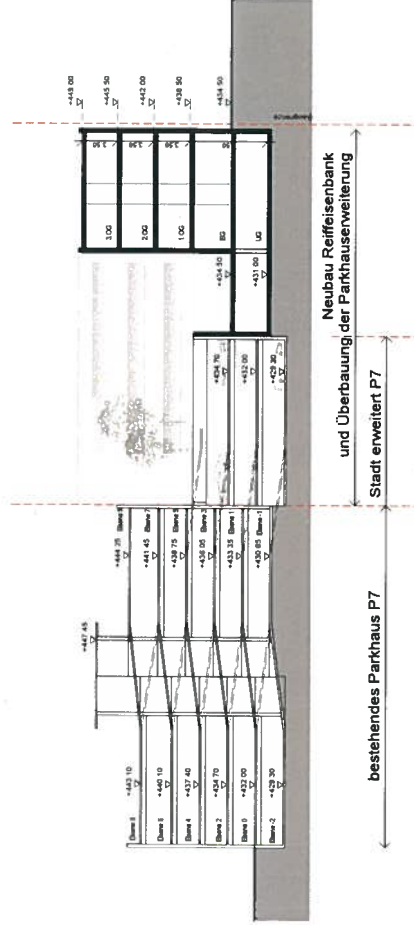
Netting Generalplaner  
Ulm/Neu-Ulm GmbH  
Wegenerstraße 7  
89231 Neu-Ulm

Fon 07 31 / 8 00 08 - 0  
Fax 07 31 / 8 00 08 - 10

info@netting.com

www.netting.com

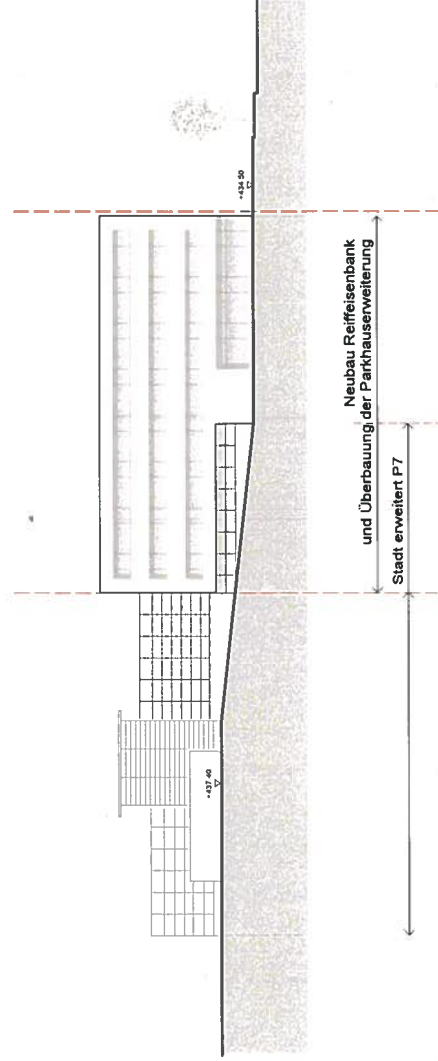
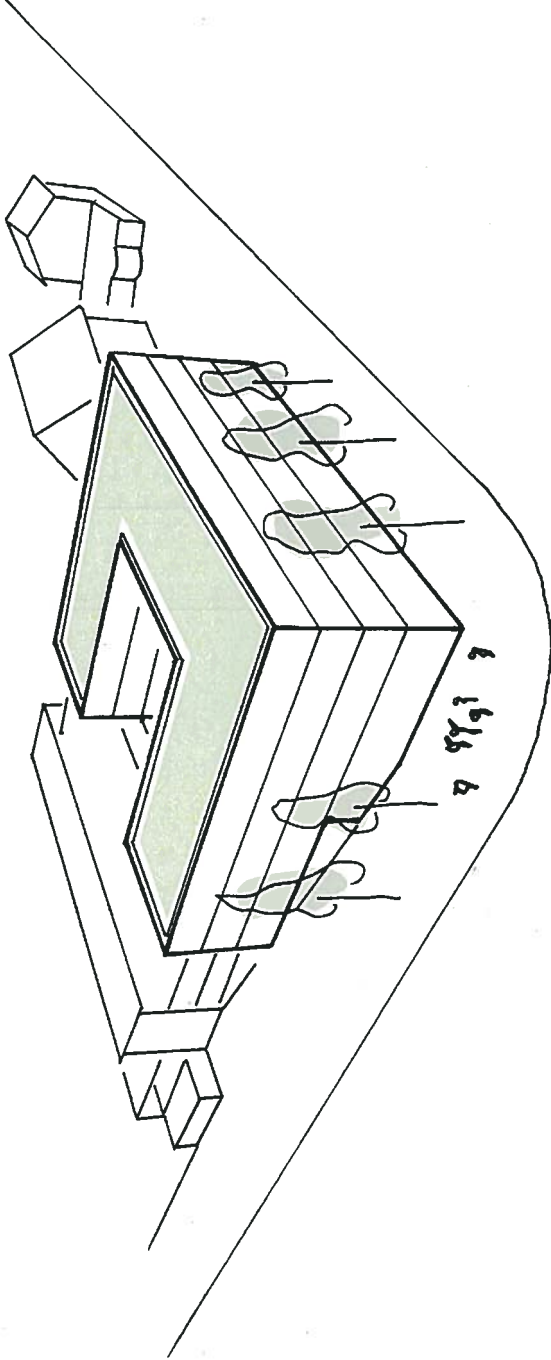
Diese Zeichnung ist urheberrechtlich geschützt und darf ohne Genehmigung nicht weitergegeben, kopiert, verändert, nachgeahmt, veröffentlicht, noch verändert werden.



# Machbarkeitsstudie Raiffeisenbank, Variante 2b



Nothing  
Generalplaner  
Architekten  
Ingenieure



Schemaaansicht Süd  
Meersburger Straße

Ansichten  
Planseite

07.12.2012  
Datum

1:500  
Maßstab

Nothing Generalplaner  
Ulm/Neu-Ulm GmbH  
Wegerstraße 7  
89231 Neu-Ulm

Fon 07 31 / 8 00 08 - 0  
Fax 07 31 / 8 00 08 - 10  
info@nothing.com

www.nothing.com  
Diese Zeichnung ist urheberrechtlich  
geschützt und darf ohne Genehmigung  
von Nothing Generalplaner weder  
reproduziert, vervielfältigt noch  
veröffentlicht werden.

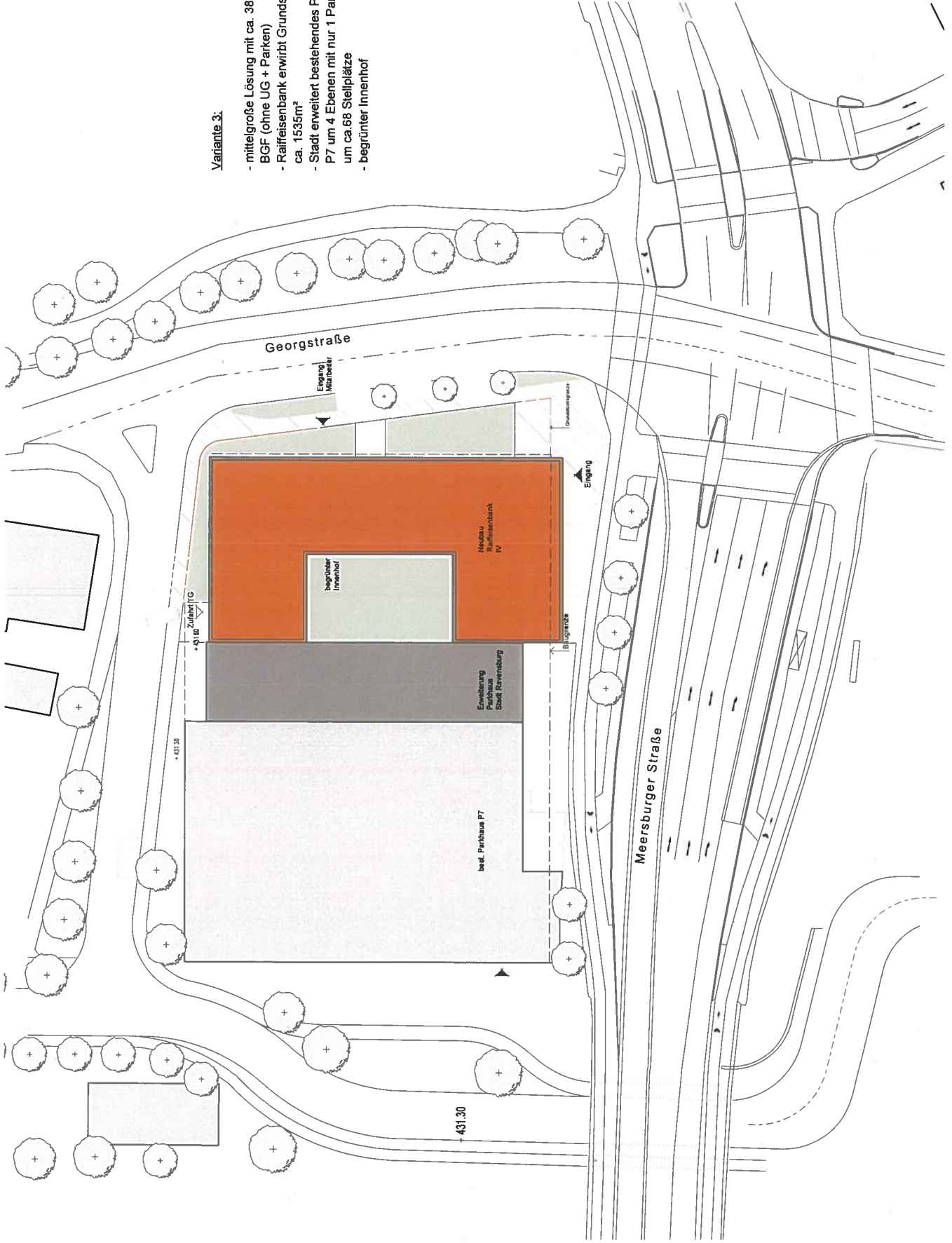
# Machbarkeitsstudie Raiffeisenbank, Variante 3



**Nething  
Generalplaner  
Architekten  
Ingenieure**

## Variante 3:

- mittelgroße Lösung mit ca. 3888m<sup>2</sup> BGF (ohne UG + Parken)
- Raiffeisenbank erwirbt Grundstück mit ca. 1535m<sup>2</sup>
- Stadt erweitert bestehendes Parkhaus P7 um 4 Ebenen mit nur 1 Parkstreifen um ca. 68 Stellplätze
- begrünter Innenhof



Norden



**Raiffeisenbank**

**Erweiterung P7 (Stadt)**

Lageplan  
Fläche

07.12.2012  
Datum

1:500  
Maßstab

Nething Generalplaner  
Ulm/Neu-Ulm GmbH  
Wegenerstraße 7  
89231 Neu-Ulm

Fon 07 31 / 8 00 08 - 0  
Fax 07 31 / 8 00 08 - 10

info@nething.com  
www.nething.com

Diese Zeichnung ist urheberrechtlich geschützt und darf ohne Genehmigung von Nething Generalplaner weder nachgeahmt, vervielfältigt noch verändert werden.

# Machbarkeitsstudie Raiffeisenbank, Variante 3



**Netting**  
**Generalplaner**  
**Architekten**  
**Ingenieure**

Norden



Raiffeisenbank

vermietbare Fläche

Erweiterung P7

UG + Schnitt A-A

Planname

07.12.2012

Datum

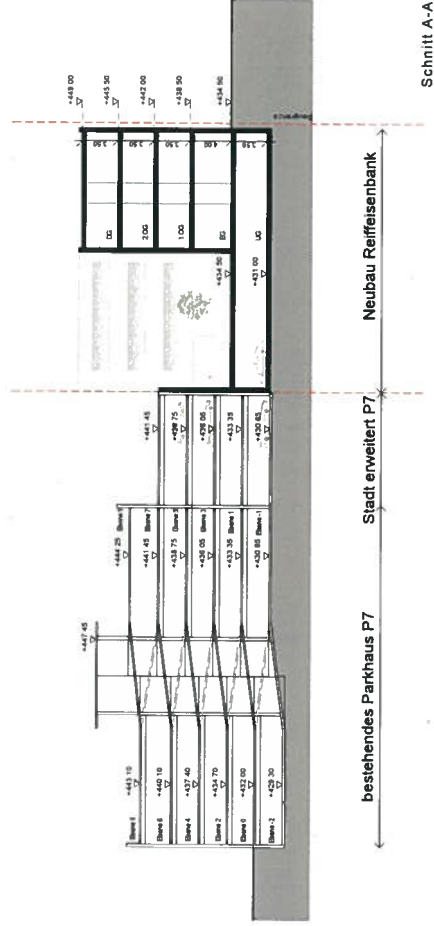
1:500

Maßstab

Netting Generalplaner  
 Ulm/Neu-Ulm GmbH  
 Wegenerstraße 7  
 89231 Neu-Ulm

Fon 07 31 / 8 00 08 - 0  
 Fax 07 31 / 8 00 08 - 10  
 info@netting.com  
 www.netting.com

Diese Zeichnung ist urheberrechtlich geschützt und darf ohne Genehmigung nicht weiterverbreitet, kopiert, nachgeahmt, vervielfältigt oder verändert werden.

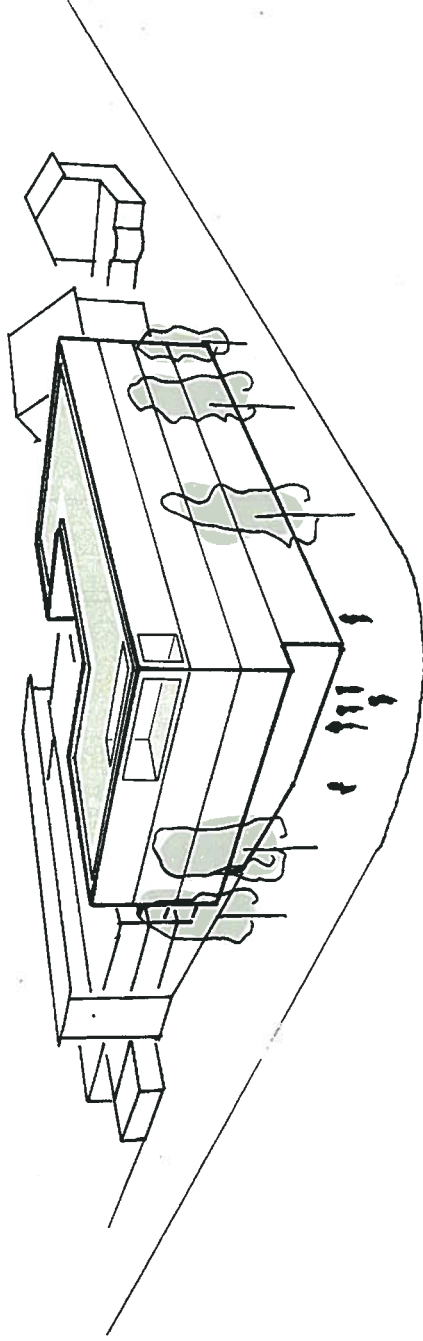


Schnitt A-A

# Machbarkeitsstudie Raiffeisenbank, Variante 3



**Netthing**  
Generalplaner  
Architekten  
Ingenieure



**Ansichten**  
Planansicht  
07.12.2012  
Datum  
1:500  
Maßstab

**Netthing Generalplaner**  
Ulm/Neu-Ulm GmbH  
Wegenerstraße 7  
89231 Neu-Ulm  
Fon 07 31 / 8 00 08 - 0  
Fax 07 31 / 8 00 08 - 10  
info@netthing.com  
www.netthing.com  
Diese Zeichnung ist urheberrechtlich  
geschützt und darf ohne Genehmigung  
von Netthing Generalplaner weder  
reproduziert, vervielfältigt noch  
verändert werden.

