



Machbarkeitsstudie Raiffeisenbank Ravensburg II

20.12.2012

AUSZUG

Machbarkeitsstudie Raiffeisenbank, Variante 1



Nething
Generalplaner
Architekten
Ingenieure

Norden



Raiffeisenbank

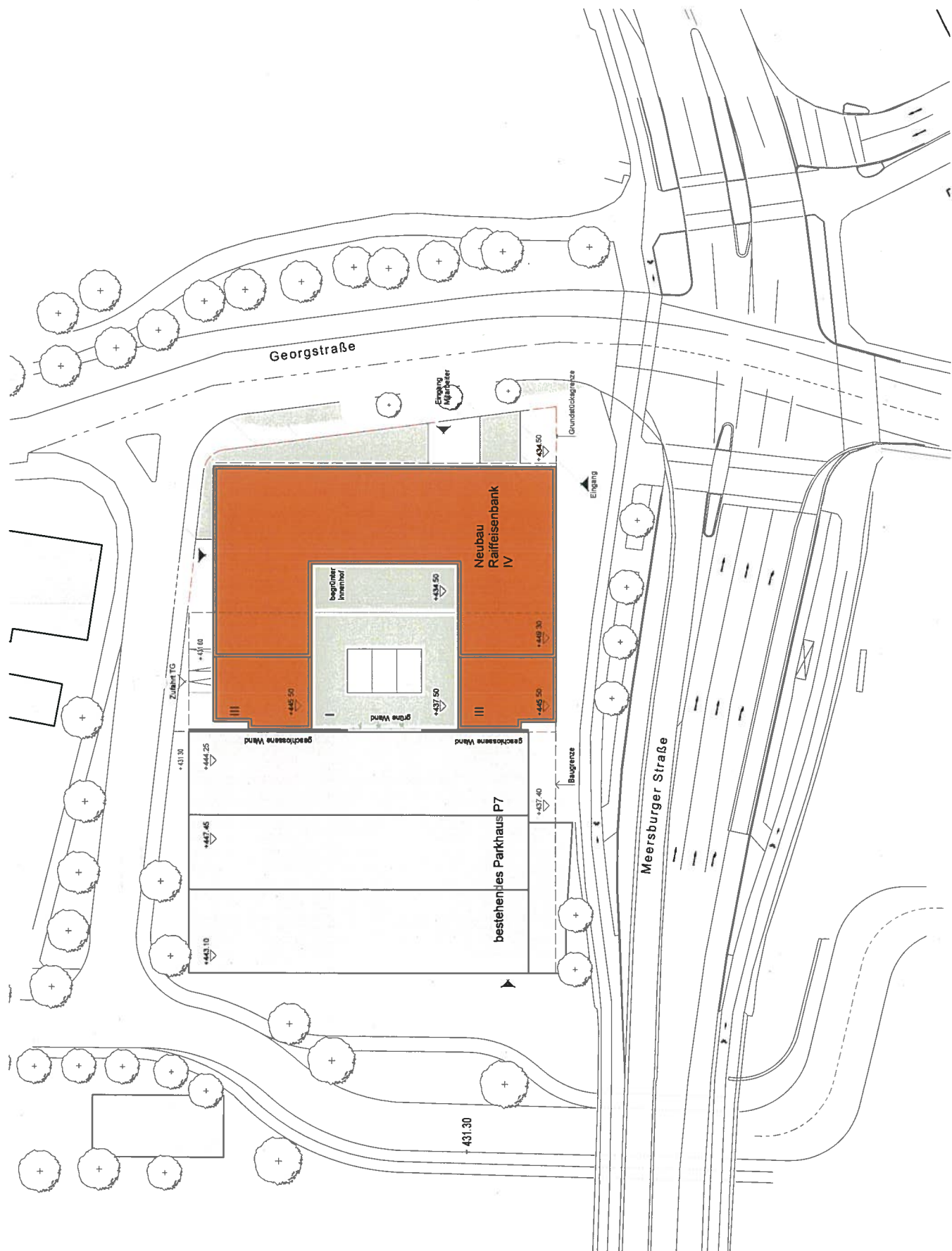
Lageplan
 Planname

20.12.2012
 Datum

1:500
 Maßstab

Nething Generalplaner
Ulm/Neu-Ulm GmbH
 Wegenerstraße 7
 89231 Neu-Ulm

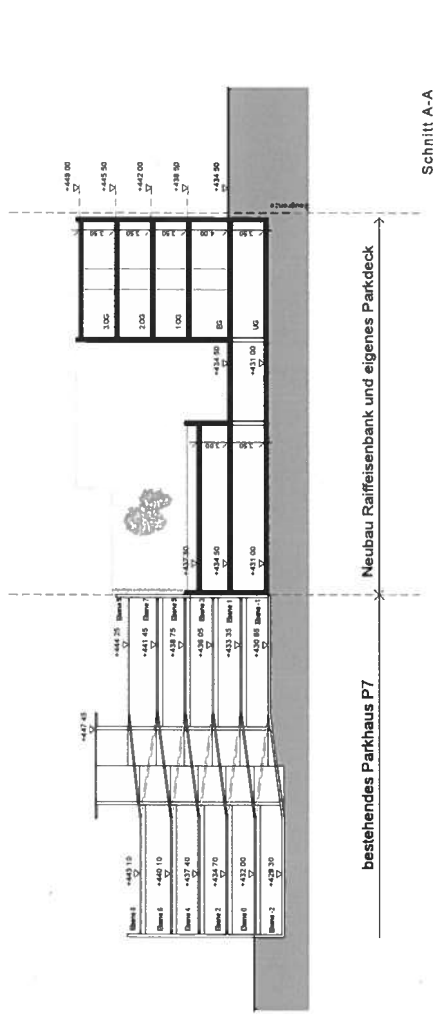
Fon 07 31 / 8 00 08 - 0
 Fax 07 31 / 8 00 08 - 10
 info@nething.com
 www.nething.com
 Diese Zeichnung ist urheberrechtlich
 geschützt und darf ohne Genehmigung
 von Nething Generalplaner weder
 nachgeahmt, vervielfältigt noch
 verändert werden.



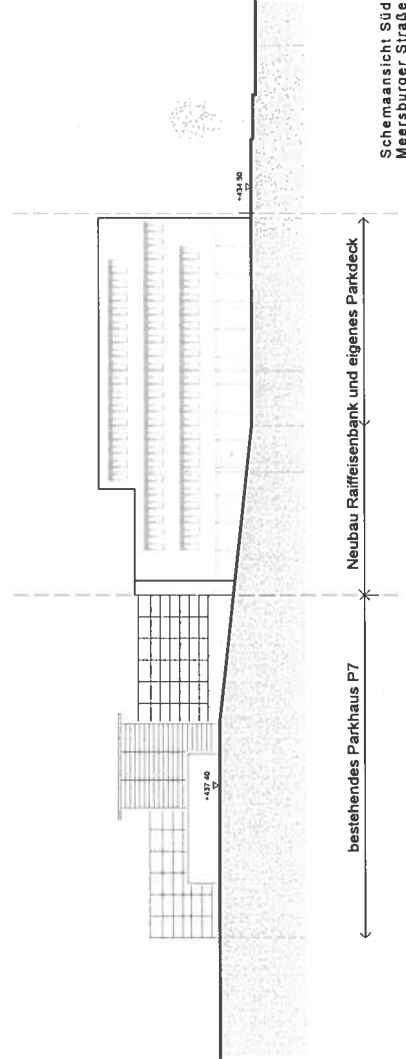
Machbarkeitsstudie Raiffeisenbank, Variante 1



Netting
Generalplaner
Architekten
Ingenieure



Schnitt A-A



Schnitt A-A + Ansichten
 Planseite

20.12.2012
 Datum

1:500
 Maßstab

Netting Generalplaner
 Ulm/Neu-Ulm GmbH
 Wegenerstraße 7
 89231 Neu-Ulm

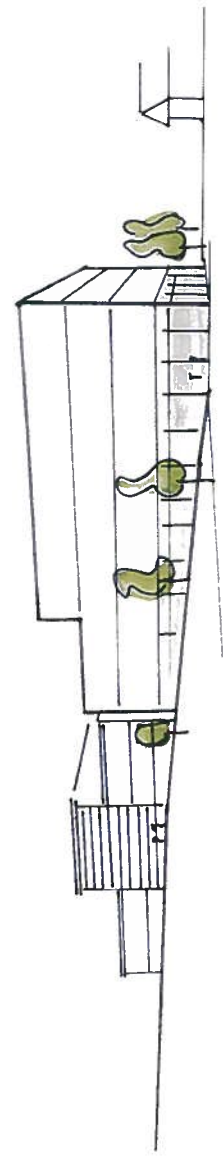
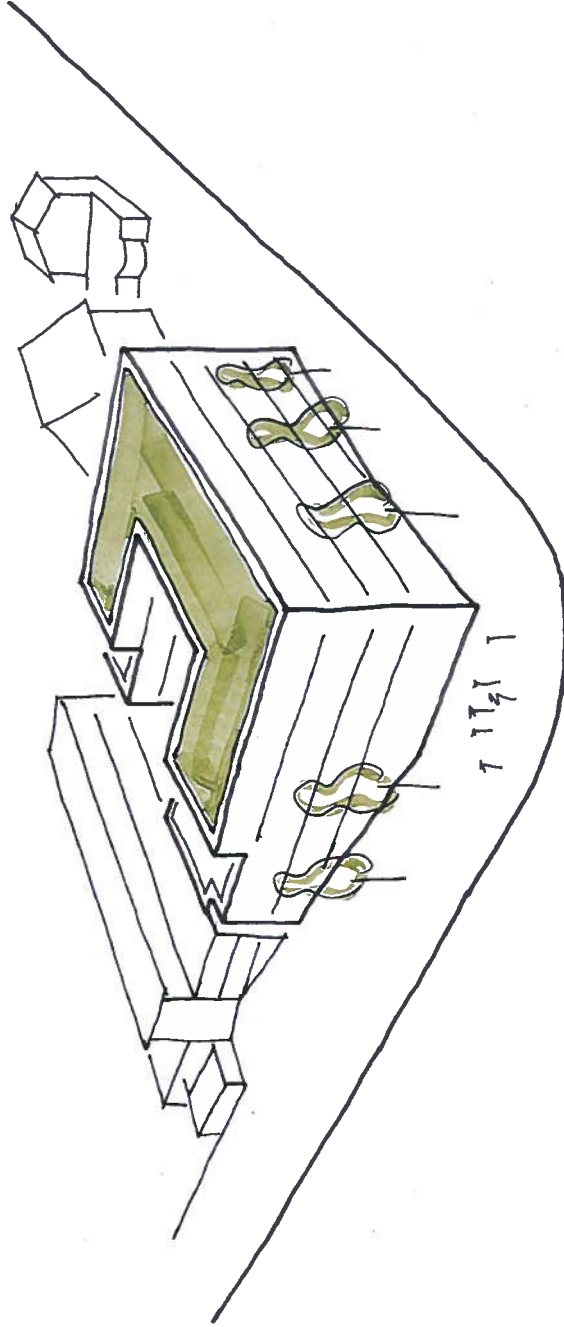
Fon 07 31 / 8 00 08 - 0
 Fax 07 31 / 8 00 08 - 10
 info@netting.com
 www.netting.com

Diese Zeichnung ist urheberrechtlich geschützt und darf ohne Genehmigung von Netting Generalplaner weder nachgeahmt, vervielfältigt noch verändert werden.

Machbarkeitsstudie Raiffeisenbank, Variante 1



Nothing
Generalplaner
Architekten
Ingenieure



Perspektiven
Planname

20.12.2012
Datum

Nothing Generalplaner
Ulm/Neu-Ulm GmbH
Wegenerstraße 7
89231 Neu-Ulm

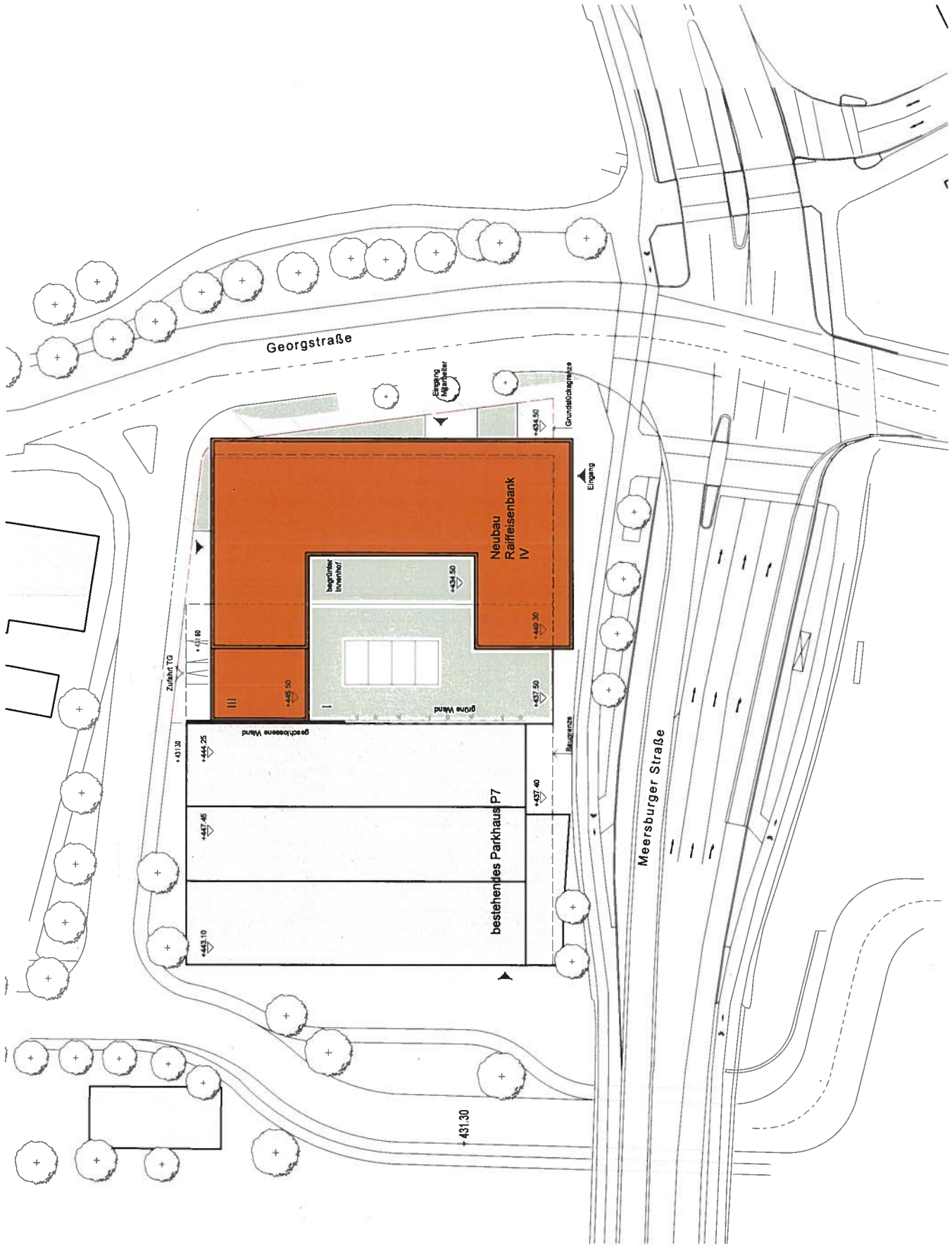
Fon 07 31 / 8 00 08 - 0
Fax 07 31 / 8 00 08 - 10
info@nothing.com
www.nothing.com

Diese Zeichnung ist urheberrechtlich geschützt.
Die Weitergabe oder die Verwendung
von Nothing Generalplaner wieder
nachgeahmt, vervielfältigt, noch
verändert werden.

Machbarkeitsstudie Raiffeisenbank, Variante 2



**Nothing
Generalplaner
Architekten
Ingenieure**



Norden



Raiffeisenbank

Lageplan

Planname

20.12.2012

Datum

1:500

Maßstab

**Nothing Generalplaner
Ulm/Neu-Ulm GmbH
Wegenerstraße 7
89231 Neu-Ulm**

Fon 07 31 / 8 00 08 - 0
Fax 07 31 / 8 00 08 - 10

info@nothing.com

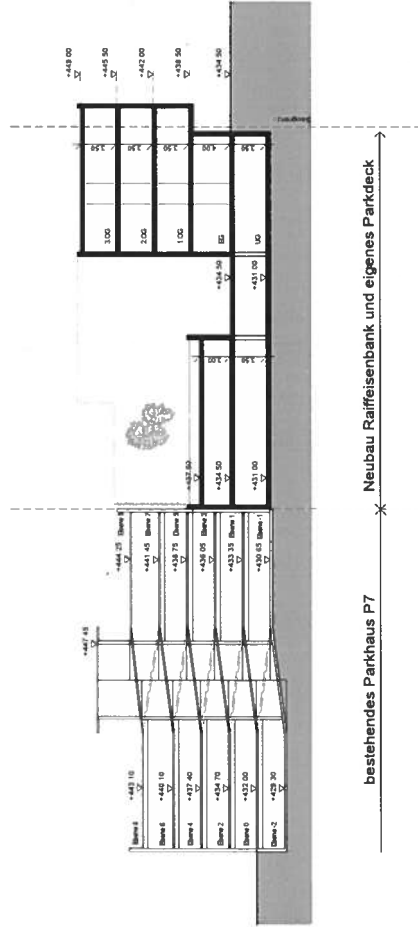
www.nothing.com

Diese Zeichnung ist urheberrechtlich geschützt. Die Vervielfältigung von Nothing Generalplaner wieder nachgezogen, vervielfältigt oder verändert werden.

Machbarkeitsstudie Raiffeisenbank, Variante 2



Netting
Generalplaner
Architekten
Ingenieure



Schnitt A-A
 bestehendes Parkhaus P7
 Neubau Raiffeisenbank und eigenes Parkdeck
 Schnitt A-A

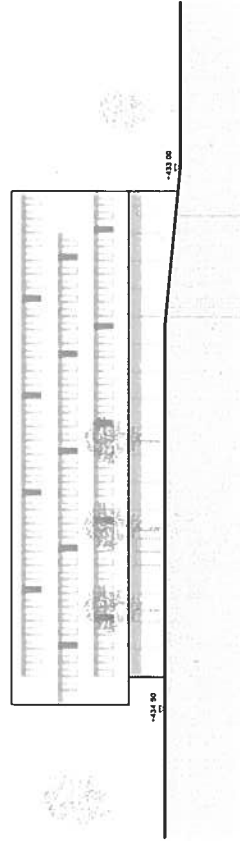
Schnitt A-A
 Planname
 20.12.2012
 Datum
 1:500
 Maßstab

Netting Generalplaner
 Ulm/Neu-Ulm GmbH
 Wegenerstraße 7
 89231 Neu-Ulm
 Fon 07 31 / 8 00 08 - 0
 Fax 07 31 / 8 00 08 - 10
 info@netting.com
 www.netting.com
 Diese Zeichnung ist urheberrechtlich geschützt und darf ohne Genehmigung von Netting Generalplaner weder ververvielt noch weitergegeben werden.

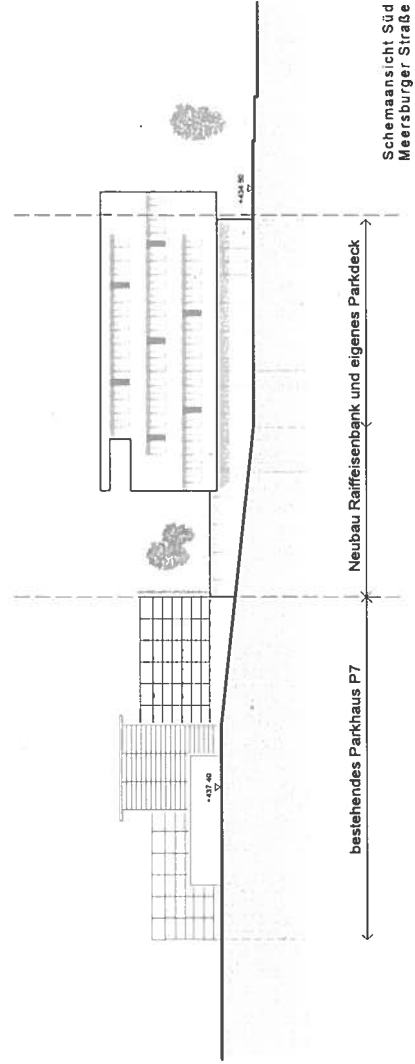
Machbarkeitsstudie Raiffeisenbank, Variante 2



Nothing
Generalplaner
Architekten
Ingenieure



Ansicht Ost



Ansichten
Planname

20.12.2012
Datum

1:500
Maßstab

Nothing Generalplaner
Ulm/Neu-Ulm GmbH
Wegenerstraße 7
89231 Neu-Ulm

Fon 07 31 / 8 00 08 - 0
Fax 07 31 / 8 00 08 - 10

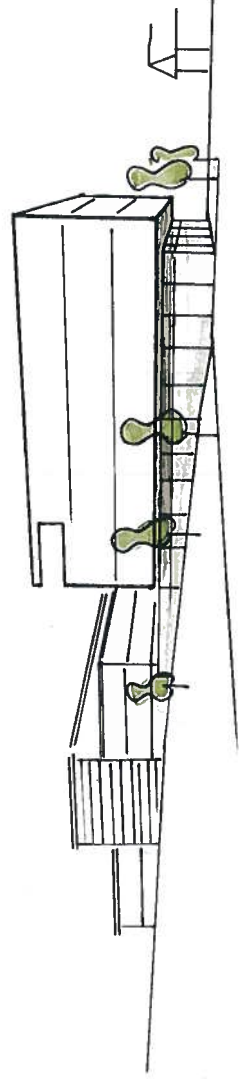
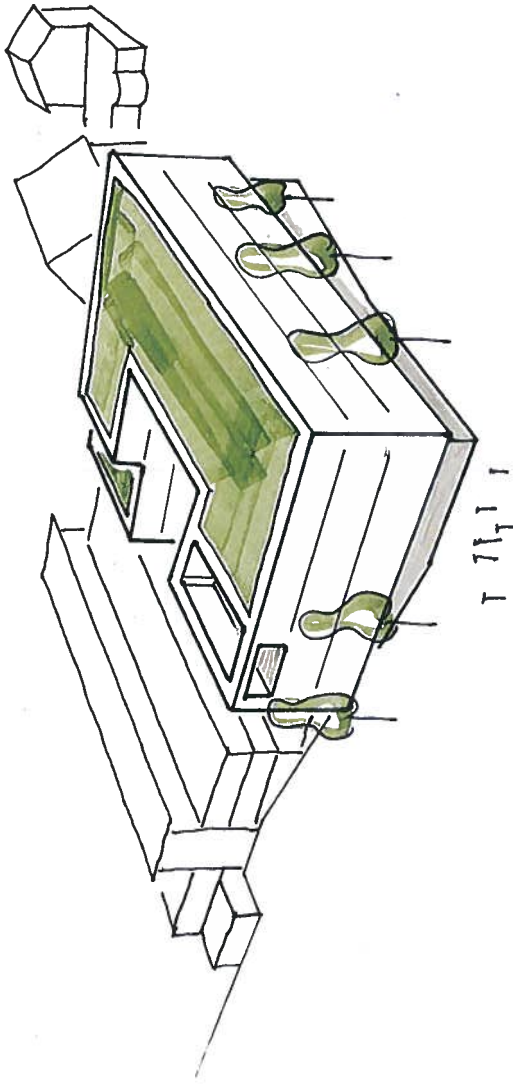
info@nothing.com
www.nothing.com

Diese Zeichnung ist urheberrechtlich geschützt und darf ohne Genehmigung von Nothing Generalplaner weder nachgedruckt, vervielfältigt noch verändert werden.

Machbarkeitsstudie Raiffeisenbank, Variante 2



Netting
Generalplaner
Architekten
Ingenieure



Perspektiven
Planansicht

20.12.2012

Datum

Netting Generalplaner
Ulm/Neu-Ulm GmbH
Wegenerstraße 7
89231 Neu-Ulm

Fon 07 31 / 8 00 08 - 0
Fax 07 31 / 8 00 08 - 10

info@netting.com

www.netting.com

Diese Zeichnung ist urheberrechtlich
geschützt und darf ohne Genehmigung
von Netting Generalplaner wieder
nachgeahmt, vervielfältigt, hoch
verändert werden.

Machbarkeitsstudie Raiffeisenbank, Variante 3



Netting
Generalplaner
Architekten
Ingenieure

Norden



Raiffeisenbank

Lageplan
 Planstufe

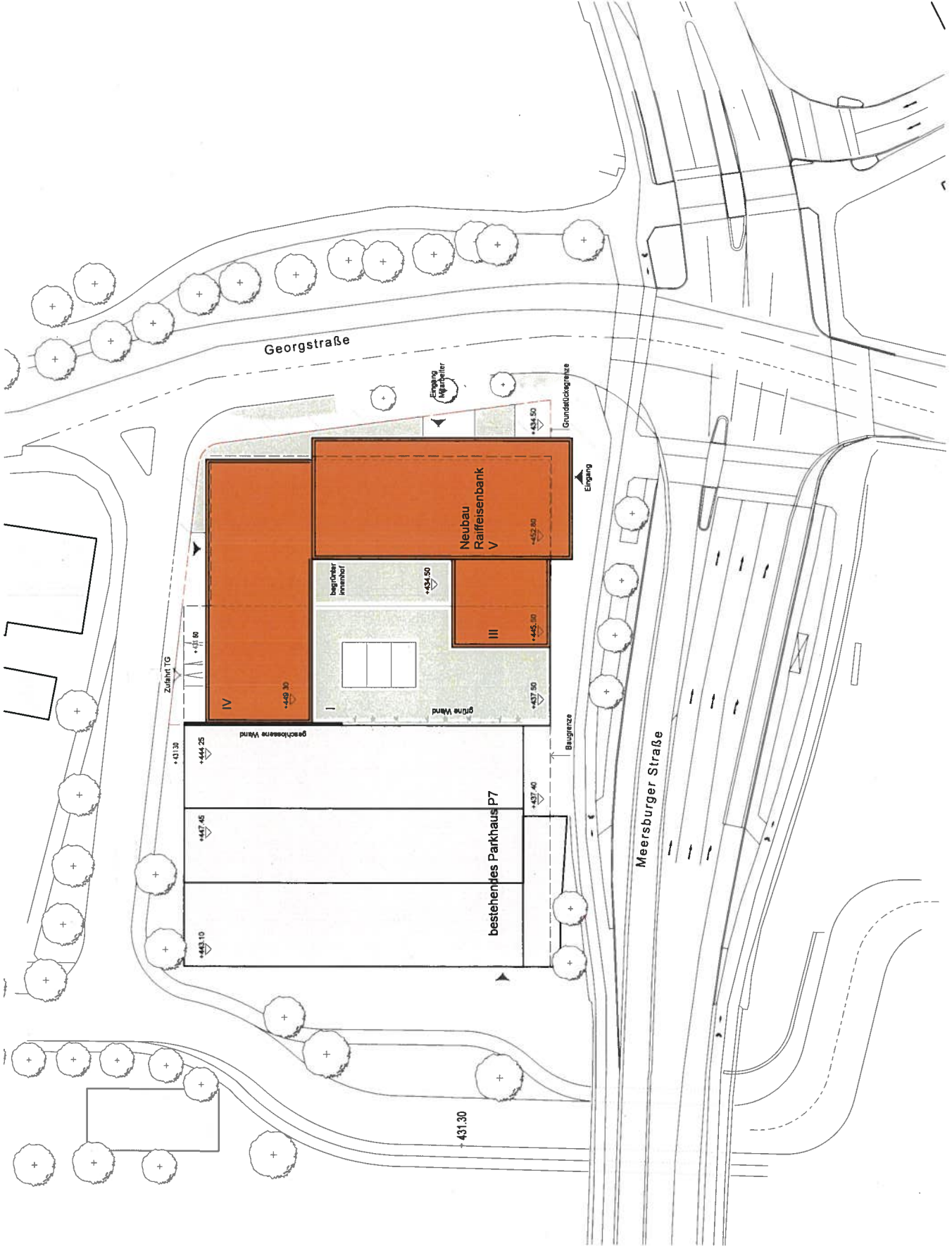
20.12.2012

Datum

1:500
 Maßstab

Netting Generalplaner
 Ulm/Neu-Ulm GmbH
 Wegenerstraße 7
 89231 Neu-Ulm

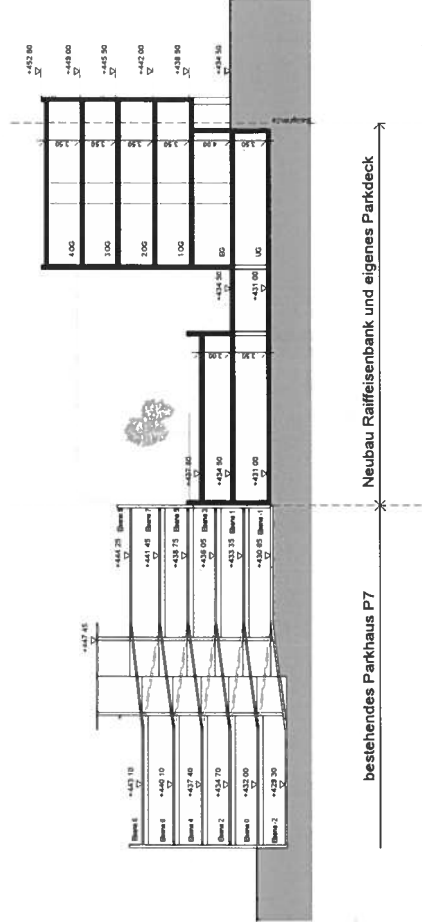
Fon 07 31 / 8 00 08 - 0
 Fax 07 31 / 8 00 08 - 10
 info@netting.com
 www.netting.com
 Diese Zeichnung ist urheberrechtlich
 geschützt und darf ohne Genehmigung
 von Netting Generalplaner weder
 nachgeahmt, vervielfältigt noch
 verändert werden.



Machbarkeitsstudie Raiffeisenbank, Variante 3



Nething
Generalplaner
Architekten
Ingenieure



bestehendes Parkhaus P7

Neubau Raiffeisenbank und eigenes Parkdeck

Schnitt A-A

Schnitt A-A
 Planname

20.12.2012
 Datum

1:500
 Maßstab

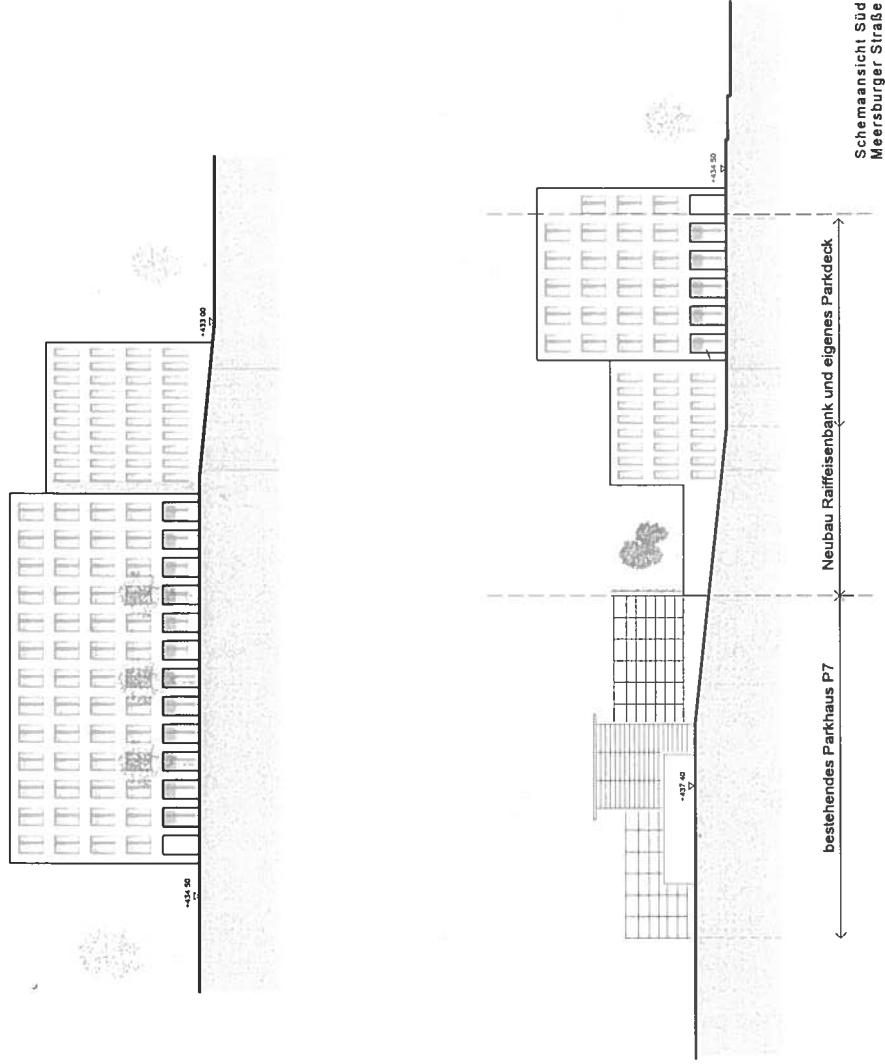
Nething Generalplaner
 Ulm/Neu-Ulm GmbH
 Wegenerstraße 7
 89231 Neu-Ulm

Fon 07 31 / 8 00 08 - 0
 Fax 07 31 / 8 00 08 - 10
 info@nething.com
 www.nething.com
 Diese Zeichnung ist urheberrechtlich
 geschützt und darf ohne Genehmigung
 von Nething Generalplaner weder
 nachgeahmt, vervielfältigt noch
 verändert werden.

Machbarkeitsstudie Raiffeisenbank, Variante 3



Netting
Generalplaner
Architekten
Ingenieure



Ansichten
Planname

20.12.2012
Datum

1:500
Maßstab

Netting Generalplaner
Ulm/Neu-Ulm GmbH
Wegenerstraße 7
89231 Neu-Ulm

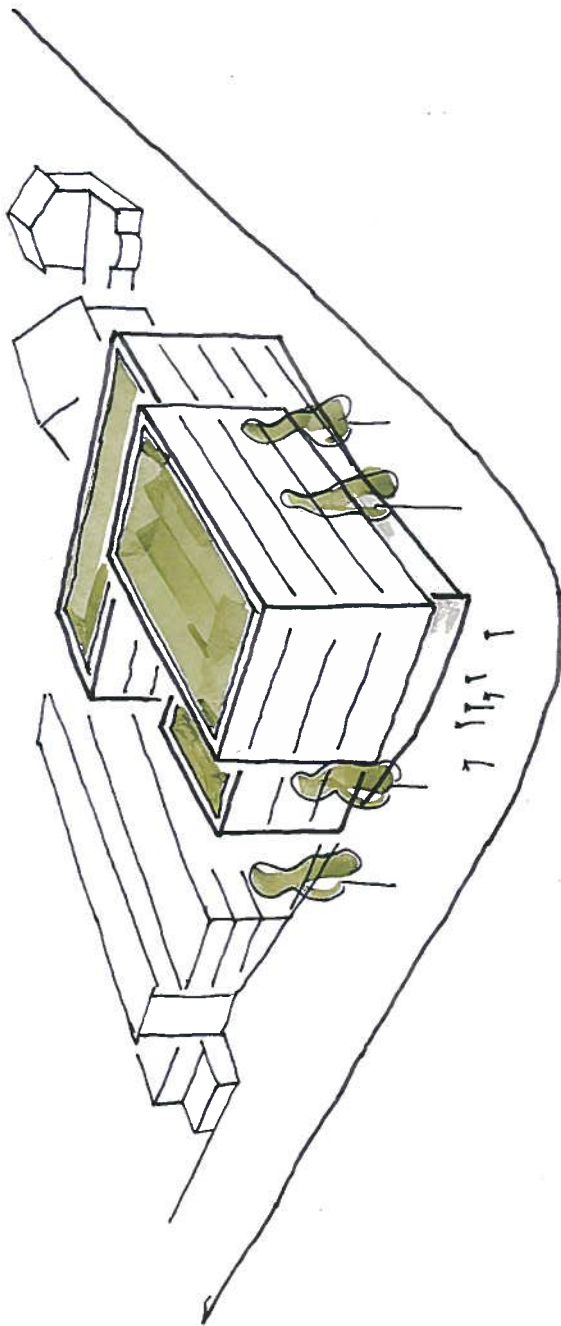
Fon 07 31 / 8 00 08 - 0
Fax 07 31 / 8 00 08 - 10
info@netting.com

www.netting.com
Diese Zeichnung ist urheberrechtlich
geschützt und darf ohne Genehmigung
von Netting Generalplaner weder
nachgeahmt, vervielfältigt noch
verändert werden.

Machbarkeitsstudie Raiffeisenbank, Variante 3



Nothing
Generalplaner
Architekten
Ingenieure



Perspektiven
Flussansicht
20.12.2012
Datum

Nothing Generalplaner
Ulm/Neu-Ulm GmbH
Wegenerstraße 7
89231 Neu-Ulm

Fon 07 31 / 8 00 08 - 0
Fax 07 31 / 8 00 08 - 10
info@nothing.com
www.nothing.com
Diese Zeichnung ist urheberrechtlich
geschützt und darf ohne Genehmigung
von Nothing Generalplaner weder
reproduziert, vervielfältigt noch
verändert werden.

