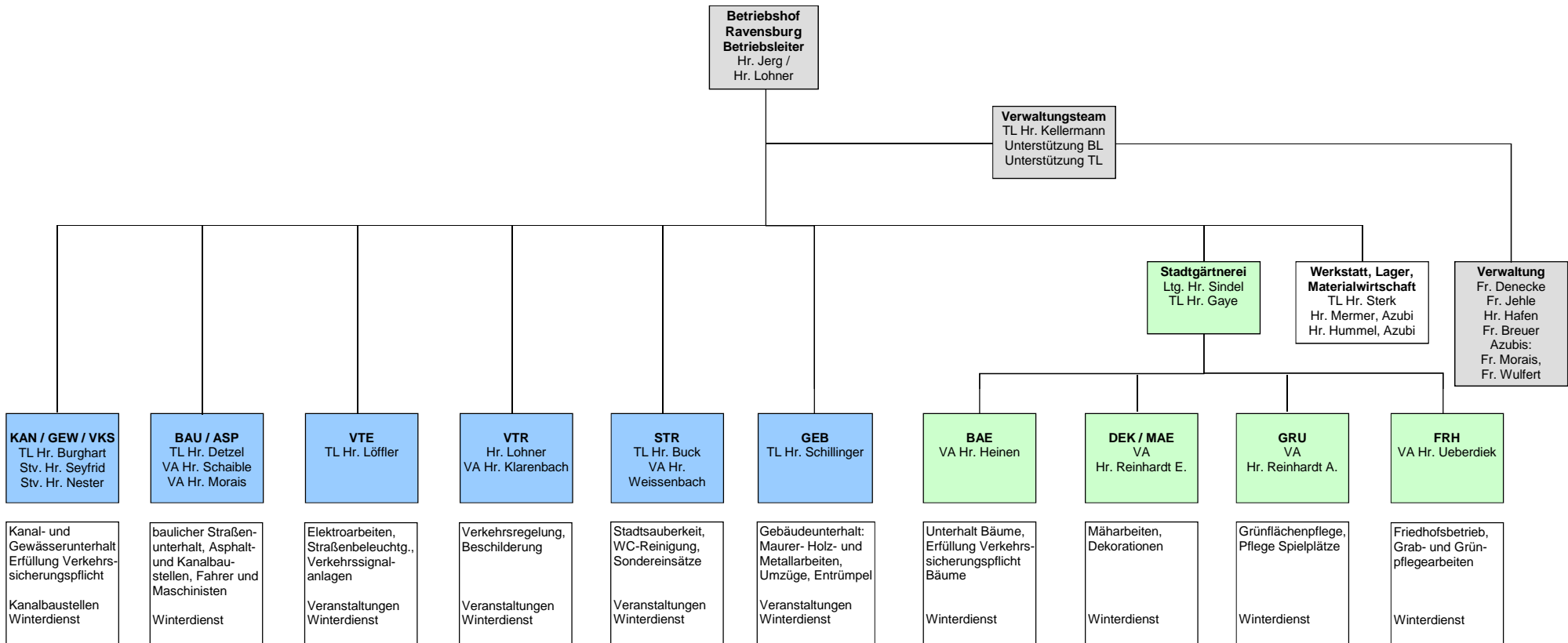


# Organigramm Betriebshof der Stadt Ravensburg



Pos. It. "F4 EigBVO"	Erlös- und Aufwandskonten	Plan	Rechnung	Rechnung	Rechnung	Rechnung
		2011		2010	2009	2008
<b>1.</b>	<b>Umsatzerlöse ( nach Hauptauftraggebern/UA )</b>	6.617.000 €	6.965.185,45 €	7.140.387 €	7.315.257 €	6.991.131 €
	<b>UA 1.5800 - öffentliche Grünanlagen</b>	1.080.000 €	1.094.155,59 €	1.086.077 €	1.068.173 €	1.086.281 €
	Instandhaltung Spielplätze	110.000 €	126.324,18 €	95.748 €	110.634 €	112.450 €
	Baumpflegearbeiten	175.000 €	180.368,03 €	168.317 €	207.709 €	167.850 €
	Ortsbild Ravensburg	40.000 €	35.554,60 €	35.864 €	41.472 €	57.730 €
	Unterhaltung öffentlicher Grünanlagen	740.000 €	717.021,47 €	742.473 €	686.419 €	737.509 €
	Grünflächenpflege sonstiges	15.000 €	34.887,31 €	43.675 €	21.939 €	10.742 €
	<b>UA 1.6300 - Straßen im Gemeindegebiet</b>	2.800.000 €	2.746.201,85 €	3.163.042 €	3.248.135 €	2.910.211 €
	baulicher Straßenunterhalt	450.000 €	483.693,99 €	462.968 €	637.261 €	634.699 €
	Verkehrsregelung - Beschilderung	220.000 €	288.645,14 €	177.886 €	229.673 €	225.106 €
	Winterdienst , incl. Vorhaltekosten Geräte	840.000 €	518.461,04 €	1.232.495 €	954.507 €	653.719 €
	Stadtreinigung (Straßen- u. Grünanlagen)	870.000 €	810.952,33 €	831.630 €	950.818 €	922.332 €
	Reinigung - Sonderarbeiten	80.000 €	204.040,63 €	128.881 €	103.801 €	117.411 €
	Unterhalt Straßenbeleuchtung	200.000 €	319.932,08 €	195.632 €	226.443 €	231.302 €
	Unterhalt der Verkehrssignalanlagen	50.000 €	52.293,40 €	56.166 €	67.258 €	54.652 €
	Brunnenunterhalt	50.000 €	44.250,82 €	51.874 €	51.100 €	57.293 €
	Bauwerke, Brücken	40.000 €	23.932,42 €	25.510 €	27.274 €	13.698 €
	<b>UA 1.690x - Wasserläufe</b>	100.000 €	131.579,77 €	90.891 €	101.995 €	112.242 €
	<b>UA 1.75xx - Friedhöfe (Haupt und West)</b>	420.000 €	363.143,77 €	396.195 €	392.069 €	396.277 €
	Hauptfriedhof	260.000 €	243.646,90 €	272.353 €	258.844 €	231.531 €
	Westfriedhof	160.000 €	119.496,87 €	123.843 €	133.225 €	164.747 €
	<b>UA 1.8501 - Rebgarten</b>	27.000 €	30.586,42 €	28.382 €	33.439 €	29.529 €
	<b>UA 1.xxxx - sonst. Betriebshoflsg. (u.a. Gebäude, Events, etc.)</b>	1.005.000 €	1.077.853,28 €	1.176.957 €	1.285.520 €	1.124.457 €
	<b>UA 2.xxxx - Leistungen Vermögenshaushalt</b>	350.000 €	287.751,70 €	173.810 €	369.188 €	442.416 €
	<b>Städtische Entwässerung (Verwaltung)</b>	390.000 €	411.043,43 €	360.047 €	318.366 €	353.428 €
	dto. (Vermögen)	45.000 €	12.524,36 €	63.544 €	42.409 €	68.448 €
	<b>Leistungen an Dritte (Unfälle, RFK, sonstige)</b>	400.000 €	810.345,28 €	601.442 €	455.963 €	435.841 €
<b>2/3.</b>	<b>Aktivierete Eigenleist. u. halbfertige Erzeugnisse</b>	100.000 €	32.596,09 €	30.758 €	11.577 €	46.936 €
<b>4.</b>	<b>sonstige betriebliche Erträge</b>	50.000 €	52.663,53 €	111.711 €	47.796 €	348.925 €
	<b>Gesamt Ertrag</b>	<b>6.767.000 €</b>	<b>7.050.445,07 €</b>	<b>7.282.856 €</b>	<b>7.374.630 €</b>	<b>7.356.992 €</b>
<b>5.</b>	<b>Aufwand für Lieferungen und Leistungen</b>	1.095.500 €	1.548.488,18 €	1.484.120 €	1.615.860 €	1.384.005 €
	a) Roh-, Hilfs- und Betriebsstoffe	515.500 €	602.418,11 €	719.244 €	804.535 €	648.529 €
	b) Bezogene Leistungen (Dritte)	580.000 €	946.070,07 €	764.876 €	811.325 €	735.476 €
	Bestandsveränderung zu 5.a) (Infozeile)	0 €	42.643,69 €	11.144 €	29.500 €	-2.337 €
<b>6.</b>	<b>Personalaufwand</b>	4.350.000 €	4.162.338,31 €	4.215.571 €	4.498.194 €	4.168.778 €
	a) Löhne und Gehälter	3.291.000 €	3.159.148,02 €	3.236.220 €	3.520.921 €	3.213.367 €
	b) Soziale Abgaben und Aufwendungen	1.059.000 €	1.003.190,29 €	979.351 €	977.273 €	955.411 €
	Rückstellungen ATZ zu 6.a) (Infozeile)	-119.000 €	-121.605,00 €	-20.092 €	165.072 €	-33.566 €
<b>7.</b>	<b>Abschreibungen</b>	410.000 €	405.443,27 €	428.067 €	425.690 €	586.054 €
	a) auf Immobilien	95.000 €	101.062,46 €	101.774 €	100.344 €	268.112 €
	b) auf Fahrzeuge, Geräte, Maschinen	315.000 €	304.380,81 €	326.293 €	325.346 €	317.942 €
<b>8.</b>	<b>sonstige betriebl. Aufwendungen</b>	647.500 €	752.202,68 €	690.024 €	735.577 €	872.537 €
	a) sonstige betriebliche Aufwendungen	517.500 €	634.247,26 €	581.124 €	606.827 €	738.437 €
	b) Bezogene Leistungen Stadt (ohne Zinsen)	130.000 €	117.955,42 €	108.900 €	128.750 €	134.100 €
	<b>Steuern</b>	9.000 €	6.071,04 €	33.580 €	37.131 €	9.761 €
<b>13.</b>	<b>Zinsen und ähnl. Aufwendungen</b>	255.000 €	288.031,59 €	293.589 €	272.174 €	295.172 €
	a1) für Immobilien (Gesellschafterdarl.)	160.000 €	178.007,31 €	196.543 €	187.752 €	164.303 €
	a2) für bewegliches Anlagevermögen (Gesellschafterdarl.)	75.000 €	76.288,85 €	60.208 €	66.011 €	70.416 €
	b) für laufenden Kredit (Kassenkredit)	20.000 €	19.230,43 €	18.225 €	18.411 €	60.453 €
	c) sonstige Zinsaufwendungen Aufzinsung Rückstellungen	0 €	14.505,00 €	18.613 €		
	<b>Gesamt Aufwand</b>	<b>6.767.000 €</b>	<b>7.162.575,07 €</b>	<b>7.144.952 €</b>	<b>7.584.626 €</b>	<b>7.316.306 €</b>
<b>14.</b>	<b>Ergebnis d. gewöhnlichen Geschäftstätigkeit</b>	0 €	-112.130,00 €	137.904 €	-209.997 €	38.686 €
<b>19.</b>	<b>Außerordentliches Ergebnis</b>	0 €	123.916,00 €	-15.087 €	0 €	0 €
<b>22.</b>	<b>Jahresgewinn (+) / Jahresverlust (-)</b>	<b>0 €</b>	<b>11.786,00 €</b>	<b>122.817 €</b>	<b>-209.997 €</b>	<b>38.686 €</b>

**Erfolgsübersicht BHR nach Teams, Zeitraum: 01/2011 - 13/2011, Vorgang: Ist komplett**

Bezeichnung	Gesamtbetrieb	KAN+VKS	WIN	BAU+ASP	VTE	VTR	STR	GEB	Gärtnerei Gesamt	FUP+MAG	VEW/BL+ Mariatal+ Schubertstr.
<b>1. Aufwand für Lieferungen und Leistungen</b>											
a) Roh-, Hilfs- und Betriebsstoffe	-602.418,11	-53.522,30	-40.674,51	-189.644,99	-50.440,35	-92.185,18	-25.877,33	-33.945,35	-50.309,36	-58.918,27	-6.900,47
b) Bezogene Leistungen (Dritte)	-946.070,07	-68.598,25	-84.679,58	-430.152,69	-23.730,18	-5.547,12	-230.511,52	-29.114,98	-75.020,83	-1.014,97	2.300,05
<b>Summe Aufwand f. Lieferungen u. Leistungen</b>	<b>-1.548.488,18</b>	<b>-122.120,55</b>	<b>-125.354,09</b>	<b>-619.797,68</b>	<b>-74.170,53</b>	<b>-97.732,30</b>	<b>-256.388,85</b>	<b>-63.060,33</b>	<b>-125.330,19</b>	<b>-59.933,24</b>	<b>-4.600,42</b>
<b>2. Personalaufwand</b>											
a) Löhne und Gehälter	-3.159.148,02	-355.634,45	0,00	-394.292,94	-225.624,15	-219.454,85	-510.541,76	-193.112,02	-808.534,75	-114.792,09	-337.161,01
b) Soziale Abgaben u. Altersversorgung	-1.003.190,29	-106.566,76	0,00	-117.163,05	-70.171,16	-67.042,62	-167.090,67	-57.304,80	-271.912,13	-51.122,70	-94.816,40
<b>Summe Personalaufwand</b>	<b>-4.162.338,31</b>	<b>-462.201,21</b>	<b>0,00</b>	<b>-511.455,99</b>	<b>-295.795,31</b>	<b>-286.497,47</b>	<b>-677.632,43</b>	<b>-250.416,82</b>	<b>-1.080.446,88</b>	<b>-165.914,79</b>	<b>-431.977,41</b>
<b>5. Abschreibungen</b>											
a) auf Immobilien	-101.062,46	-3.101,46	-1.682,33	-5.939,96	-7.356,90	-12.082,44	-4.104,95	-850,02	-9.137,00	-31.892,57	-24.914,83
b) auf Fahrzeuge, Geräte, Maschinen	-304.380,81	-16.730,21	-27.047,00	-65.956,01	-18.967,97	-10.536,25	-51.176,13	-29.648,57	-59.565,62	-14.847,64	-9.905,41
<b>Summe Abschreibungen</b>	<b>-405.443,27</b>	<b>-19.831,67</b>	<b>-28.729,33</b>	<b>-71.895,97</b>	<b>-26.324,87</b>	<b>-22.618,69</b>	<b>-55.281,08</b>	<b>-30.498,59</b>	<b>-68.702,62</b>	<b>-46.740,21</b>	<b>-34.820,24</b>
<b>6. Zinsen (an die Stadt)</b>											
a1) für Immobilien (Gesellschafterdarlehen)	-178.007,31	-5.348,43	-2.941,71	-10.386,90	-12.864,60	-21.127,89	-7.178,06	-1.534,03	-20.335,08	-55.768,73	-40.521,88
a2) für bewegliches Anlagevermögen (Ges-da)	-76.288,85	-3.642,32	-7.701,66	-19.499,42	-3.999,74	-1.874,81	-12.912,79	-6.236,31	-14.860,93	-3.336,54	-2.224,33
b) für laufenden Kredit (Kassenkredit)	-19.230,43	0,00	0,00	0,00	0,00	0,00	0,00	0,00	0,00	0,00	-19.230,43
c) Zinsaufwendg. Aufzinsung Rückstellungen	-14.505,00	0,00	0,00	0,00	-155,65	0,00	-4.257,76	0,00	-5.872,27	-4.219,32	0,00
<b>Summe Zinsen (an die Stadt)</b>	<b>-288.031,59</b>	<b>-8.990,75</b>	<b>-10.643,37</b>	<b>-29.886,32</b>	<b>-17.019,99</b>	<b>-23.002,70</b>	<b>-24.348,61</b>	<b>-7.770,34</b>	<b>-41.068,28</b>	<b>-63.324,59</b>	<b>-61.976,64</b>
<b>7. Steuern</b>	<b>-6.071,04</b>	<b>-60,93</b>	<b>-93,88</b>	<b>-168,22</b>	<b>-134,34</b>	<b>-140,97</b>	<b>-10,71</b>	<b>-881,37</b>	<b>-1.922,39</b>	<b>-2.365,11</b>	<b>-293,12</b>
<b>9. sonstige betriebliche Aufwendungen</b>											
a) sonstige betriebliche Aufwendungen	-634.247,26	-36.996,44	-7.116,19	-127.749,10	-31.670,80	-25.990,61	-92.129,38	-26.924,50	-119.018,90	-119.275,55	-47.375,79
b) Bezogene Leistungen Stadt (ohne Zinsen)	-117.955,42	-7.144,34	-2.115,52	-9.792,94	-4.896,46	-5.473,43	-13.388,79	-4.709,18	-24.321,09	-8.960,54	-37.153,13
<b>Summe sonstige betr. Aufwendungen</b>	<b>-752.202,68</b>	<b>-44.140,78</b>	<b>-9.231,71</b>	<b>-137.542,04</b>	<b>-36.567,26</b>	<b>-31.464,04</b>	<b>-105.518,17</b>	<b>-31.633,68</b>	<b>-143.339,99</b>	<b>-128.236,09</b>	<b>-84.528,92</b>
<b>10. Summe Aufwendungen 1-9</b>	<b>-7.162.575,07</b>	<b>-657.345,89</b>	<b>-174.052,38</b>	<b>-1.370.746,22</b>	<b>-450.012,30</b>	<b>-461.456,17</b>	<b>-1.119.179,85</b>	<b>-384.261,13</b>	<b>-1.460.810,35</b>	<b>-466.514,03</b>	<b>-618.196,75</b>
<b>12. Leistungsausgleich innerbetr. (+/-)</b>											
a) ILV-Erlöse	2.508.705,89	260.332,97	2.353,07	593.133,91	100.680,90	146.200,50	274.228,57	158.668,36	682.376,24	262.478,45	28.252,92
b) ILV-Aufwendungen	-2.508.705,89	-188.826,58	-372.541,32	-501.818,41	-169.368,91	-120.414,21	-325.444,39	-112.141,00	-675.719,39	-34.281,96	-8.149,72
<b>Summe Leistungsausgleich innerbetr. (+/-)</b>	<b>0,00</b>	<b>71.506,39</b>	<b>-370.188,25</b>	<b>91.315,50</b>	<b>-68.688,01</b>	<b>25.786,29</b>	<b>-51.215,82</b>	<b>46.527,36</b>	<b>6.656,85</b>	<b>228.196,49</b>	<b>20.103,20</b>
<b>11. Umlagen</b>											
a) Umlage der Verwaltung / BL	0,00	-49.281,45	-44.332,06	-99.957,95	-40.161,80	-28.218,87	-103.957,40	-26.016,43	-120.509,34	-4.511,27	516.946,57
b) Umlage Fuhrpark / MAG	0,00	-12.375,14	-11.132,51	-25.101,35	-10.085,11	-7.085,93	-26.105,51	-6.533,23	-30.262,20	128.680,98	0,00
<b>Summe Umlagen</b>	<b>0,00</b>	<b>-61.656,59</b>	<b>-55.464,57</b>	<b>-125.059,30</b>	<b>-50.246,91</b>	<b>-35.304,80</b>	<b>-130.062,91</b>	<b>-32.549,66</b>	<b>-150.771,54</b>	<b>124.169,71</b>	<b>516.946,57</b>
<b>13. Summe 1-12</b>	<b>-7.162.575,07</b>	<b>-647.496,09</b>	<b>-599.705,20</b>	<b>-1.404.490,02</b>	<b>-568.947,22</b>	<b>-470.974,68</b>	<b>-1.300.458,58</b>	<b>-370.283,43</b>	<b>-1.604.925,04</b>	<b>-114.147,83</b>	<b>-81.146,98</b>
<b>14. Betriebserträge</b>											
a) Umsatzerlöse	6.965.185,45	660.594,33	594.252,23	1.339.886,61	538.353,04	378.261,39	1.393.504,41	348.739,33	1.615.371,68	60.477,26	35.745,17
b) Andere aktivierte Eigenleistungen	32.596,09	1.192,16	0,00	1.163,78	0,00	0,00	0,00	812,06	10.551,19	0,00	18.876,90
c) sonstige betriebl. Erträge	52.663,53	9.378,00	1.027,07	90,43	11.289,84	9,95	9,95	211,42	17.482,07	14.848,37	-1.683,57
<b>15. Betriebserträge insgesamt</b>	<b>7.050.445,07</b>	<b>671.164,49</b>	<b>595.279,30</b>	<b>1.341.140,82</b>	<b>549.642,88</b>	<b>378.271,34</b>	<b>1.393.514,36</b>	<b>349.762,81</b>	<b>1.643.404,94</b>	<b>75.325,63</b>	<b>52.938,50</b>
<b>16. Betriebsergebnis (+/-)</b>	<b>-112.130,00</b>	<b>23.668,40</b>	<b>-4.425,90</b>	<b>-63.349,20</b>	<b>-19.304,34</b>	<b>-92.703,34</b>	<b>93.055,78</b>	<b>-20.520,62</b>	<b>38.479,90</b>	<b>-38.822,20</b>	<b>-28.208,48</b>
<b>18. Außerord. Aufwendungen u. Erträge</b>											
a) Außerord. Aufwendungen	0,00	0,00	0,00	0,00	0,00	0,00	0,00	0,00	0,00	0,00	0,00
b) Außerord. Erträge	123.916,00	3.723,20	2.047,82	7.230,60	8.955,42	14.707,71	4.996,86	1.067,89	14.155,82	38.822,20	28.208,48
<b>18. Summe Außerord. Aufw. u. Erträge</b>	<b>123.916,00</b>	<b>3.723,20</b>	<b>2.047,82</b>	<b>7.230,60</b>	<b>8.955,42</b>	<b>14.707,71</b>	<b>4.996,86</b>	<b>1.067,89</b>	<b>14.155,82</b>	<b>38.822,20</b>	<b>28.208,48</b>
<b>20. Unternehmensergebnis (+/-)</b>	<b>11.786,00</b>	<b>27.391,60</b>	<b>-2.378,08</b>	<b>-56.118,60</b>	<b>-10.348,92</b>	<b>-77.995,63</b>	<b>98.052,64</b>	<b>-19.452,73</b>	<b>52.635,72</b>	<b>0,00</b>	<b>0,00</b>

## Sachkontennachweis BHR 2011

Erläuterungen zur Gewinn- und Verlustrechnung 2011 und 2010

		2011	2010
<b>1. Umsatzerlöse</b>			
310201	Erlöse KAN	567.919,04 €	507.838,18 €
310301	Erlöse VKS	92.867,03 €	12.667,16 €
310401	Erlöse WIN	594.252,23 €	1.460.499,64 €
320501	Erlöse VTE	537.504,81 €	456.789,10 €
320502	Erlöse VTR	379.421,52 €	342.465,21 €
320602	Erlöse BAU	1.219.050,88 €	850.061,85 €
320603	Erlöse ASP	120.523,83 €	65.059,82 €
320801	Erlöse STR	1.391.803,47 €	1.402.315,18 €
320901	Erlöse GEB	350.248,53 €	323.646,18 €
331101	Erlöse BAE	217.910,65 €	191.819,99 €
331201	Erlöse DEK	119.962,09 €	110.157,64 €
331301	Erlöse MAE	422.663,98 €	415.329,15 €
331303	Erlöse GRU	508.305,27 €	537.220,45 €
331401	Erlöse FRH	346.529,69 €	384.966,99 €
340199	Erlöse Mariatal	2.077,60 €	2.204,59 €
341501	Erlöse FUP	4.820,47 €	6.215,83 €
341502	Erlöse Amterfahrzeuge	52.706,98 €	41.643,91 €
341601	Erlöse MAG	2.949,81 €	2.135,65 €
<b>Umsatzerlöse</b>		<b>6.931.517,88 €</b>	<b>7.113.036,52 €</b>
351100	sonst. Erlöse VEW	15.817,59 €	14.180,08 €
320010	Sonstige Erlöse / Einnahmen, umsatzsteuerpflichtig	17.849,98 €	13.170,59 €
<b>Sonstige Umsätze</b>		<b>33.667,57 €</b>	<b>27.350,67 €</b>
<b>Summe Umsatzerlöse</b>		<b>6.965.185,45 €</b>	<b>7.140.387,19 €</b>
<b>3. Andere aktivierte Eigenleistungen</b>			
380000	Aktivierte Eigenleistung	32.596,09 €	30.758,26 €
<b>Summe andere aktivierte Eigenleistungen</b>		<b>32.596,09 €</b>	<b>30.758,26 €</b>
<b>4. Sonstige betriebliche Erträge</b>			
370000	Buchgewinn aus Abgang AV	2.909,24 €	12.360,97 €
540100	Restbuchwerte aus AV-Abgänge	0,00 €	0,00 €
<b>Gewinne aus Anlageabgängen</b>		<b>2.909,24 €</b>	<b>12.360,97 €</b>
330000	Mieten u. Pachten Einnahmen	4.453,00 €	4.453,00 €
330001	Dienstwohnungsvergütung	3.640,00 €	6.240,00 €
<b>Mieterträge</b>		<b>8.093,00 €</b>	<b>10.693,00 €</b>
360002	Erstattung Altersteilzeit	33.256,18 €	75.457,08 €
<b>Erstattungsanspruch Altersteilzeit</b>		<b>33.256,18 €</b>	<b>75.457,08 €</b>
350000	sonst. Erlöse	8.405,11 €	13.199,54 €
520007	Kosten Eigenschäden	0,00 €	0,00 €
<b>Summe übrige Erträge</b>		<b>8.405,11 €</b>	<b>13.199,54 €</b>
<b>Summe sonstige betriebliche Erträge</b>		<b>52.663,53 €</b>	<b>111.710,59 €</b>
<b>Summe Erlöse</b>		<b>7.050.445,07 €</b>	<b>7.282.856,04 €</b>

2011

2010

## 5. Aufwand für Lieferungen und Leistungen

## a) Aufwendungen für Roh-, Hilfs-, Betriebsstoffe und bezogene Waren

500011	Heizung, Brennstoffe	39.916,43 €	49.893,00 €
500012	Stromkosten	19.152,58 €	22.535,56 €
500013	Wasserkosten	6.826,45 €	8.242,61 €
504811	Holz u. Holzteile (Baustelle)	29.164,07 €	13.991,04 €
504812	Stahl u. Stahlteile (Baustelle)	18.781,12 €	15.953,72 €
504813	Elektromaterial (Baustelle)	56.158,90 €	61.586,96 €
504815	Beton+Kies+Sand (Baustelle)	52.481,76 €	76.389,03 €
504816	Malermaterial (Baustelle)	21.154,60 €	11.416,58 €
504817	Steine (Baustelle)	12.205,16 €	18.510,59 €
504818	Asphaltmaterial + Zubehör (Baustelle)	67.115,56 €	40.719,76 €
504819	Material f. Grünflächenpflege (Baustelle)	34.356,68 €	25.531,05 €
504820	sonstiges Material u. Baustoffe (Baust.)	5.550,42 €	11.445,42 €
504821	KG-Rohre (Baustelle)	48.176,99 €	29.155,19 €
504823	Verkehrsregelungsmaterial	35.010,89 €	40.105,14 €
504824	techn. Gase	1.465,51 €	2.090,93 €
504825	Chemikalien	23.253,66 €	24.660,80 €
504826	Werkzeuge und Geräte	49.404,22 €	27.406,34 €
504829	steuerfreier ia Erwerb	0,00 €	0,00 €
504830	Winterdienstmaterial (Baustelle)	50.455,25 €	233.578,84 €
504832	Material MAG	in so. Aufwendungen	1.784,80 €
504850	Verbrauchsmaterial Teams	in so. Aufwendungen	4.253,01 €
	<b>Summe Roh-,Hilfs-, und Betriebsstoffe</b>	<b>570.630,25 €</b>	<b>719.250,37 €</b>
500099	Bestandsveränderung für Roh-, Hilfs- und Betriebsstoffe	42.643,69 €	11.144,32 €
	<b>Bestandsveränderung für Roh-, Hilfs- und Betriebsst.</b>	<b>42.643,69 €</b>	<b>11.144,32 €</b>
340001	Skonto Erlöse	-10.855,83 €	-11.150,73 €
	<b>Lieferantenskonti und - boni</b>	<b>-10.855,83 €</b>	<b>-11.150,73 €</b>
	<b>Summe Roh-, Hilfs-, und Betriebsstoffe</b>	<b>602.418,11 €</b>	<b>719.243,96 €</b>

## b) Aufwendungen für bezogene Leistungen

504814	Entsorgungskosten (Baustelle)	69.361,72 €	110.099,05 €
504840	Fahrzeug- und Gerätemieten	78.006,10 €	53.418,12 €
505010	Fremdleistung (extern)	658.996,56 €	469.984,78 €
505020	Fremdleistung (intern)	0,00 €	0,00 €
510004	Kosten Personalleihe	139.705,69 €	131.373,90 €
	<b>Summe Aufwendungen f. bezogene Leistungen</b>	<b>946.070,07 €</b>	<b>764.875,85 €</b>
	<b>Summe Materialaufwand</b>	<b>1.548.488,18 €</b>	<b>1.484.119,81 €</b>
	<b>Rohgewinn</b>	<b>5.501.956,89 €</b>	<b>5.798.736,23 €</b>

## 6. Personalaufwand

## a) Löhne und Gehälter

466020	Beschäftigte	3.293.192,76 €	3.293.965,65 €
466120	Beihilfe	0,00 €	0,00 €
	<b>Löhne und Gehälter</b>	<b>3.293.192,76 €</b>	<b>3.293.965,65 €</b>
466200	Veränderung Rückstellung ATZ	-136.110,00 €	-53.792,00 €
	<b>Einstellung ATZ</b>	<b>-136.110,00 €</b>	<b>-53.792,00 €</b>
530024	Lohnkosten Zivi	3.682,44 €	13.762,41 €
530026	Personalkostenersatz	0,00 €	0,00 €
360001	Personalkostenersatz Zivi	-1.617,18 €	-17.715,90 €
	<b>Kostenübernahme Auszubildende u. Zivildienstlstd.</b>	<b>2.065,26 €</b>	<b>-3.953,49 €</b>
	<b>Summe Löhne und Gehälter</b>	<b>3.159.148,02 €</b>	<b>3.236.220,16 €</b>

## b) Soziale Abgaben und Aufwendungen für Altersversorgung und Unterstützung

466060	AG Sozialversicherung	672.411,71 €	651.252,35 €
466080	AG ZVK	304.417,75 €	299.847,20 €
	<b>Sozialversicherung</b>	<b>976.829,46 €</b>	<b>951.099,55 €</b>
470000	Berufsgenossenschaftsbeitrag FH-Arbeiter	2.614,81 €	3.793,41 €
470001	Berufsgenossenschaftsbeitrag Gärtner	11.678,02 €	12.430,84 €
	<b>Berufsgenossenschaft</b>	<b>14.292,83 €</b>	<b>16.224,25 €</b>
480000	sonstige Lohnkosten	12.068,00 €	12.027,00 €
	<b>Sonstige Lohnkosten</b>	<b>12.068,00 €</b>	<b>12.027,00 €</b>
	<b>Summe Soziale Abgaben und Aufwendungen</b>	<b>1.003.190,29 €</b>	<b>979.350,80 €</b>
	<b>Summe Personalaufwand</b>	<b>4.162.338,31 €</b>	<b>4.215.570,96 €</b>

## 7. Abschreibungen

## a) auf Immobilien

540001	Abschreibung Gebäude	101.062,46 €	101.774,10 €
	<b>Summe Abschreibungen auf Immobilien</b>	<b>101.062,46 €</b>	<b>101.774,10 €</b>

## b) auf Fahrzeuge, Geräte, Maschinen

540002	Abschreibung auf Fahrzeuge	155.464,56 €	176.945,63 €
540003	Abschreibung auf Maschinen	100.952,67 €	102.066,97 €
540004	sonstige Abschreibung	0,00 €	0,81 €
540010	Abschreibung TA/BGA/GWGs	47.963,58 €	47.279,85 €
540012	Teilwert - Afa	0,00 €	0,00 €
	<b>Summe Abschreibungen auf Fzg., Geräte, Masch.</b>	<b>304.380,81 €</b>	<b>326.293,26 €</b>
	<b>Summe Abschreibungen</b>	<b>405.443,27 €</b>	<b>428.067,36 €</b>

2011

2010

## 8. Sonstige betriebliche Aufwendungen

## a) Betriebsaufwand

500022	Werkzeug bis 60,- €	29.678,18 €	17.071,36 €
500024	Arbeitsschutzausrüstung	29.969,78 €	26.434,71 €
500029	Reiniger / Reinigungsmittel	1.595,50 €	2.154,07 €
500033	Reinigung	33.954,39 €	32.443,43 €
504601	Kraftstoffe	119.404,62 €	109.830,54 €
504602	Verschleiß- bzw. Ersatzteile	43.736,48 €	29.250,47 €
504603	externe Fremdleistung	106.289,08 €	83.210,01 €
504605	Kfz.-Versicherung	30.485,47 €	32.176,92 €
504701	Kraftstoffe	25.682,52 €	27.237,07 €
504702	Verschleiß und Ersatzteile	25.326,77 €	25.908,22 €
504703	externe Fremdleistung	41.605,05 €	51.424,23 €
504802	Verschleiß- u. Ersatzteile Kleingeräte	9,95 €	236,27 €
504822	Material Fuhrpark	7.134,10 €	7.589,09 €
504832	Material MAG	4.361,61 €	in Materialaufwendungen
504850	Verbrauchsmaterial Teams	5.149,71 €	in Materialaufwendungen
510007	Kosten FASl	1.033,52 €	1.404,24 €
510010	Unterhalt / Reparatur Gebäude, Einrichtung	8.215,79 €	7.387,01 €
520002	Mieten, Pachten unbew. Vermögen	2.899,02 €	2.899,04 €
520005	Schadensfälle Dritter	871,90 €	0,00 €
530005	Werbebeschriftung v. Schildern	266,04 €	0,00 €
530017	Reisekostenzuschuss	296,70 €	1.039,28 €
530018	Dienstreisekosten	770,28 €	1.167,29 €
530020	Aufw. Personaleinstellung	851,77 €	1.273,34 €
<b>Summe Betriebsaufwand</b>		<b>519.588,23 €</b>	<b>460.136,59 €</b>

## b) Verwaltungsaufwand

500036	Büroausstattung	0,00 €	0,00 €
510009	Aufw. JA-Abschluss / Prüfungsgebühr GPA	6.990,79 €	8.870,90 €
520003	Rechts- und Beratungskosten	2.362,01 €	0,00 €
520004	sonst. betriebl. Versicherungsbeiträge	15.465,33 €	15.799,89 €
520006	Beiträge Wirtschafts-/Berufsverbände	464,31 €	468,04 €
520007	Kosten Eigenschäden	477,94 €	215,76 €
520008	Gebühren	3.132,05 €	4.913,98 €
530001	Büromaterial	3.461,24 €	3.451,47 €
530002	Fachliteratur	1.267,99 €	994,11 €
530003	Post- u. Telekommunikationsaufwand	12.389,66 €	15.679,70 €
530004	Bewirtung u. Repräsentation	2.073,16 €	1.592,64 €
530006	DV-Aufwendungen (extern)	10.526,16 €	10.559,41 €
530007	Kopier- u. Druckereikosten (extern)	2.370,55 €	3.966,46 €
530012	Verwaltungskosten Stadt	62.755,42 €	53.700,00 €
530013	EDV-Kosten Stadt (intern)	55.200,00 €	55.200,00 €
530027	Literatur / Zeitschriften / Zeitung	645,98 €	673,92 €
<b>Summe Verwaltungsaufwand</b>		<b>179.582,59 €</b>	<b>176.086,28 €</b>

## c) Übrige Aufwendungen

510006	Kosten BAD	8.920,81 €	9.490,68 €
530009	sonstige Aufwendungen	18.435,59 €	24.616,10 €
530010	Kosten Betriebsausschuss	1.724,32 €	474,38 €
530011	Forderungsverluste	0,00 €	0,00 €
530019	Aufw. Fort-/Weiterbildung	5.915,35 €	4.419,23 €
530021	Aufw. Gesundheitsförderung	4.791,82 €	3.383,49 €
530022	Aufw. Belegschaftsveranstaltung	2.541,36 €	4.939,63 €
530028	Ehrungen / Geschenke	1.395,96 €	1.467,33 €
530030	Ausbildungskosten gewerblich	7.077,58 €	4.590,44 €
530031	Ausbildungskosten kaufmännisch	513,84 €	419,85 €
530032	DV-Aufwendungen (Schulung)	1.715,23 €	0,00 €
540100	Buchverlust Abgang AV	0,00 €	0,00 €
<b>Summe übrige Aufwendungen</b>		<b>53.031,86 €</b>	<b>53.801,13 €</b>
<b>Summe sonstige betriebliche Aufwendungen</b>		<b>752.202,68 €</b>	<b>690.024,00 €</b>

## 13. Zinsen und ähnliche Aufwendungen

540009	Zinsen Gesellschaftsdarlehn für Immo	178.007,31 €	196.542,93 €
540006	Zinsen für Fahrzeuge u. Maschinen	76.288,85 €	60.208,12 €
540008	Zinsen Kassenkredit ( Stadt )	19.230,43 €	18.225,13 €
540011	Sonstige Zinsaufwendungen Aufzinsung RSt	14.505,00 €	18.613,00 €
<b>Summe Zinsen</b>		<b>288.031,59 €</b>	<b>293.589,18 €</b>

## 17. Außerordentliche Erträge

390000	Außerordentlicher Ertrag	123.916,00 €	0,00 €
<b>Summe außerordentliche Erträge</b>		<b>123.916,00 €</b>	<b>0,00 €</b>

## 18. Außerordentliche Aufwendungen

530014	Anp. an die Vorschriften des BilMoG	0,00 €	15.087,00 €
<b>Summe außerordentliche Aufwendungen</b>		<b>0,00 €</b>	<b>15.087,00 €</b>

## 19. Außerordentliches Ergebnis

123.916,00 € -15.087,00 €

## 21. Sonstige Steuern

150018	Umsatzsteuer Vorjahre	0,00 €	24.579,65 €
570001	Grundsteuer	262,85 €	262,85 €
504650	sonstige Steuern	0,00 €	0,00 €
504604	Kfz.-Steuer	5.808,19 €	8.737,76 €
<b>Summe Steuern</b>		<b>6.071,04 €</b>	<b>33.580,26 €</b>

Gesamt Aufwand 7.162.575,07 € 7.160.038,57 €

Gesamt Ertrag 7.174.361,07 € 7.282.856,04 €

Ergebnis 11.786,00 € 122.817,47 €

# Vermögensplan BHR 2011 (Abrechnung 1.1. - 31.12.2011)

# Anlage 2.5

	Plan 2011	Ist - netto (ohne MwSt.)	Ist - brutto (incl. anrech. MwSt.)	Plan - Ist (brutto) Abweichung	Bemerkung
	Wert	Wert	Wert	Wert	
<b>A) Verfügbare Mittel ( Einnahmen )</b>					
<b>1. Abschreibungen</b>	<b>410.000 €</b>	<b>405.443,27 €</b>	<b>405.443,27 €</b>	<b>-4.556,73 €</b>	
auf Immobilien	95.000 €	101.062,46 €	101.062,46 €		
auf bewegliches Anlagegut	315.000 €	304.380,81 €	304.380,81 €		
<b>2. Verkäufe von Anlagegütern</b>	<b>15.000 €</b>	<b>2.909,24 €</b>	<b>3.462,00 €</b>	<b>-11.538,00 €</b>	<b>Erlöskonto: 370000</b>
<b>3. Jahresgewinn 2011</b>	<b>0 €</b>	<b>11.786,00 €</b>	<b>11.786,00 €</b>	<b>11.786,00 €</b>	
<b>4. Finanzierungsmittel</b>	<b>205.000 €</b>	<b>149.262,02 €</b>	<b>149.262,02 €</b>	<b>-55.737,98 €</b>	
Stadtdarlehen	0 €	149.262,02 €	149.262,02 €		Aufstockung Gesellschafterdarlehen und Aktivierung
<b>5. Deckungsmittel Überhang JA 2010</b>	<b>0 €</b>	<b>0,00 €</b>	<b>0,00 €</b>	<b>0,00 €</b>	
<b>Summe Einnahmen:</b>	<b>630.000 €</b>	<b>569.400,53 €</b>	<b>569.953,29 €</b>	<b>-60.046,71 €</b>	
<b>B) Benötigte Mittel ( Ausgaben )</b>					
<b>1. Bauinvestitionskonzept BHR (Sacheinlage Stadt)</b>	<b>205.000 €</b>	<b>149.262,02 €</b>	<b>149.262,02 €</b>	<b>55.737,98 €</b>	
a) Baumaßnahmen in Zusammenhang mit der Umsiedl. der Gärtnerei in die Goethestr., Pos. Gewächshaus	75.000 €	29.324,06 €	29.324,06 €		S112331 Umbau Goethestr. für Sozialräume GAE
b) Position: Herstellung Lageplatz Schubertstraße gem. Baugenehmigung	80.000 €	0,00 €	0,00 €		
c) Position: Umbauten von Gebäuden in der Goethestraße Umnutzungen	50.000 €	0,00 €	0,00 €		
d) Fertigstellung Hofsanierung (AIB's 2008+2009)		119.937,96 €	119.937,96 €		
<b>1.1 Tilgung Gesellschafterdarlehen</b>	<b>70.000 €</b>	<b>70.000,00 €</b>	<b>70.000,00 €</b>	<b>0,00 €</b>	
<b>1.2 Baubegleitende Maßnahmen (Eigenarbeiten BHR)</b>	<b>40.000 €</b>	<b>70.042,46 €</b>	<b>70.535,21 €</b>	<b>-30.535,21 €</b>	
<b>2. Einrichtungen/ Ausstattung (Lager/Werkstatt)</b>	<b>30.000 €</b>	<b>20.500,90 €</b>	<b>20.571,38 €</b>	<b>9.428,62 €</b>	<b>Konto: 003000</b>
					Digitalkamera BL, Kühlbox Zentrallager, Notebook VKS, Büromöbel GAE, Spinde und Tische Sozialräume GAE, Werkzeugschrank GEB, Zuschreibungen Türleser/-öffner Innenhoftüren Goethestr., Digitalaußenuhr
<b>3. Verleihartikel</b>	<b>17.000 €</b>	<b>0,00 €</b>	<b>0,00 €</b>	<b>17.000,00 €</b>	<b>Konto: 0033000 - 003330</b>
<b>4. Geringwertige Wirtschaftsgüter (GWG's)</b>	<b>12.000 €</b>	<b>7.309,58 €</b>	<b>7.377,77 €</b>	<b>4.622,23 €</b>	
a) bis 410 €	12.000 €	7.309,58 €	7.377,77 €		Konto: 003501 - 003519
<b>5. Großgeräte/Maschinen (Anschaffung &gt; 5.000 €)</b>	<b>30.000 €</b>	<b>47.166,42 €</b>	<b>47.628,43 €</b>	<b>-17.628,43 €</b>	<b>Konto: 002000, 004000</b>
					mobile Signalanlage VER814, Schachtrahmenheber KAN833, Metall-Säulenbohrmaschine GEB849
a) Groß- und Baugeräte, sonstige Geräte	0 €	27.441,42 €	27.903,43 €		
b) Aufsitzmäher u. Schlepper, Mehrzweckfahrz.	0 €	0,00 €	0,00 €		
c) Winterdienstfahrzeuge und -geräte	30.000 €	19.725,00 €	19.725,00 €		Aufbaustreuer WIN828
d) Stadtreinigungsfahrzeug incl. Ausstatt.	0 €	0,00 €	0,00 €		
<b>6. Geräte und Maschinen (Anschaffung &lt; 5.000 €)</b>	<b>26.000 €</b>	<b>20.760,55 €</b>	<b>20.953,24 €</b>	<b>5.046,76 €</b>	<b>Konto: 005000</b>
a) Baugeräte	8.000 €	3.466,56 €	3.659,25 €		Rüttelplatte BAU830, Aufbruchhammer BAU832
b) Mähgeräte - Rasenmäher	4.000 €	6.687,41 €	6.687,41 €		Heckenscheren GRU853, GRU858, Motorsägen BAE809, GRU854, Rasenmäher GRU855, GRU856, FRH831
c) Gartenbaugeräte	3.000 €	0,00 €	0,00 €		
d) sonstige Geräte u. Werkzeuge	11.000 €	10.606,58 €	10.606,58 €		Rückenblasgeräte STR831, FRH833, Sicherheitsrost Graberstellung FRH830
<b>7. Fahrzeuge</b>	<b>200.000 €</b>	<b>189.038,56 €</b>	<b>192.874,77 €</b>	<b>7.125,23 €</b>	<b>Konto: 006000</b>
a) Ämterfahrzeuge - PKW	20.000 €	12.096,66 €	12.096,66 €		RV-BH526 Ford Fiesta
b) Teamleiterfahrzeuge	20.000 €	0,00 €	0,00 €		
c) LKW < 7,5 to. (+ggf. Anbaugeräte)	0 €	0,00 €	0,00 €		
d) Einsatzfahrzeuge	160.000 €	176.941,90 €	180.778,11 €		RV-BH527, RV-BH528, RV-BH529, RV-BH534, RV-BH535, RV-BH 536, RV-BH537, Zuschreibung RV-2850
e) Anhänger	0 €	0,00 €	0,00 €		
<b>8. Soft- und Hardware</b>	<b>0 €</b>	<b>0,00 €</b>	<b>0,00 €</b>	<b>0,00 €</b>	<b>Konto: 008000 + 008500</b>
<b>9. Jahresverlust aus Erfolgsplan 2011</b>	<b>0 €</b>	<b>0,00 €</b>	<b>0,00 €</b>	<b>0,00 €</b>	
<b>10. Unterdeckung aus JA 2010</b>	<b>0 €</b>	<b>3.524,04 €</b>	<b>3.524,04 €</b>	<b>-3.524,04 €</b>	
<b>Summe Ausgaben:</b>	<b>630.000 €</b>	<b>577.604,53 €</b>	<b>582.726,86 €</b>	<b>47.273,13 €</b>	
<b>C) Überdeckung (+) / Unterdeckung (-)</b>			<b>-12.773,57 €</b>		
<b>Übertrag auf Vermögensplanrechnung 2012</b>					
		1) ohne MwSt.	2) incl. anrechenbare MwSt.		

## Erläuterung:

Die Baumaßnahmen (AIB's) in Höhe von 174.135,62 € werden im städtischen Haushalt vorfinanziert und nach Fertigstellung auf den Betriebshof übertragen.  
 Die Hofsanierung mit 119.937,96 € wurde in 2011 abgeschlossen.  
 Die Deckungsmittel-Unterdeckung (aus Vermögensplanabrechnung 2010) im Betrag von -3.524,04 € (Zeile B10) wurde auf Rechnung 2011 vorgetragen.  
 Diese Unterdeckung wird mit dem Gewinn aus 2011, Zeile A3 = 11.786,00 € verrechnet. Die sich aus dieser Abrechnung ergebende Unterdeckung (Zeile C) im Betrag von -12.773,57 € wird auf die laufende Rechnung (Vermögensplan 2012) vorgetragen.

# Anlagennachweis BHR 2011 nach § 10 (2) EigBVO

	Anschaffungs- und Herstellungskosten						Abschreibungen					Restbuchwerte	
	Anfangsstand	Zugänge	Zuschreibungen	Abgänge	Umbuchungen	Endstand	Anfangsstand	Zugänge	Zuschreibungen	Abgänge	Endstand	Stand	Stand
	01.01.2011					31.12.2011	01.01.2011				31.12.2011	31.12.2011	01.01.2011
	€	€		€	€	€	€	€	€	€	€	€	€
<b>I. KAN + VKS</b>													
<b>II. Sachanlagen</b>													
1. Grundstücke mit Geschäfts-, Betriebs- u. a. Bauten	18.635,46	-	-	-	-	18.635,46	2.554,46	467,00	-	-	3.021,46	15.614,00	16.081,00
2. Technische Anlagen und Maschinen	53.168,90	9.078,76	-	0,51	-	62.247,15	43.810,90	4.434,76	-	0,51	48.245,15	14.002,00	9.358,00
3. Andere Anlagen, Betriebs- u. Geschäftsausstattung	113.356,54	47.537,66	-	198,38	-	160.695,82	65.517,54	9.646,66	-	198,38	74.965,82	85.730,00	47.839,00
4. Anlagen im Bau	-	-	-	-	-	-	-	-	-	-	-	-	-
	<b>185.160,90</b>	<b>56.616,42</b>		<b>198,89</b>		<b>241.578,43</b>	<b>111.882,90</b>	<b>14.548,42</b>		<b>198,89</b>	<b>126.232,43</b>	<b>115.346,00</b>	<b>73.278,00</b>
<b>II. WIN</b>													
<b>II. Sachanlagen</b>													
1. Grundstücke mit Geschäfts-, Betriebs- u. a. Bauten	-	-	-	-	-	-	-	-	-	-	-	-	-
2. Technische Anlagen und Maschinen	276.237,56	19.725,00	-	0,51	-	295.962,05	160.710,56	23.076,00	-	0,51	183.786,05	112.176,00	115.527,00
3. Andere Anlagen, Betriebs- u. Geschäftsausstattung	106.536,62	-	-	-	-	106.536,62	102.565,62	3.971,00	-	-	106.536,62	-	3.971,00
4. Anlagen im Bau	-	-	-	-	-	-	-	-	-	-	-	-	-
	<b>382.774,18</b>	<b>19.725,00</b>		<b>0,51</b>		<b>402.498,67</b>	<b>263.276,18</b>	<b>27.047,00</b>		<b>0,51</b>	<b>290.322,67</b>	<b>112.176,00</b>	<b>119.498,00</b>
<b>III. BAU + ASP</b>													
<b>II. Sachanlagen</b>													
1. Grundstücke mit Geschäfts-, Betriebs- u. a. Bauten	-	-	-	-	-	-	-	-	-	-	-	-	-
2. Technische Anlagen und Maschinen	169.741,49	3.466,56	-	1,53	-	173.206,52	141.819,49	12.551,56	-	1,53	154.369,52	18.837,00	27.922,00
3. Andere Anlagen, Betriebs- u. Geschäftsausstattung	598.674,47	45.120,53	-	3.221,16	-	640.573,84	322.310,47	50.093,53	-	3.221,16	369.182,84	271.391,00	276.364,00
4. Anlagen im Bau	-	-	-	-	-	-	-	-	-	-	-	-	-
	<b>768.415,96</b>	<b>48.587,09</b>		<b>3.222,69</b>		<b>813.780,36</b>	<b>464.129,96</b>	<b>62.645,09</b>		<b>3.222,69</b>	<b>523.552,36</b>	<b>290.228,00</b>	<b>304.286,00</b>
<b>IV. VTE</b>													
<b>II. Sachanlagen</b>													
1. Grundstücke mit Geschäfts-, Betriebs- u. a. Bauten	-	-	-	-	-	-	-	-	-	-	-	-	-
2. Technische Anlagen und Maschinen	12.702,22	-	-	1.274,14	-	11.428,08	11.424,22	169,00	-	1.274,14	10.319,08	1.109,00	1.278,00
3. Andere Anlagen, Betriebs- u. Geschäftsausstattung	163.927,93	12.681,52	-	6.493,05	-	170.116,40	89.012,93	17.143,52	-	6.493,05	99.663,40	70.453,00	74.915,00
4. Anlagen im Bau	-	-	-	-	-	-	-	-	-	-	-	-	-
	<b>176.630,15</b>	<b>12.681,52</b>		<b>7.767,19</b>		<b>181.544,48</b>	<b>100.437,15</b>	<b>17.312,52</b>		<b>7.767,19</b>	<b>109.982,48</b>	<b>71.562,00</b>	<b>76.193,00</b>
<b>V. VTR</b>													
<b>II. Sachanlagen</b>													
1. Grundstücke mit Geschäfts-, Betriebs- u. a. Bauten	-	-	-	-	-	-	-	-	-	-	-	-	-
2. Technische Anlagen und Maschinen	13.349,08	6.302,88	-	-	-	19.651,96	12.648,08	299,88	-	-	12.947,96	6.704,00	701,00
3. Andere Anlagen, Betriebs- u. Geschäftsausstattung	150.697,60	145,04	-	145,04	-	150.697,60	117.391,60	8.326,04	-	145,04	125.572,60	25.125,00	33.306,00
4. Anlagen im Bau	-	-	-	-	-	-	-	-	-	-	-	-	-
	<b>164.046,68</b>	<b>6.447,92</b>		<b>145,04</b>		<b>170.349,56</b>	<b>130.039,68</b>	<b>8.625,92</b>		<b>145,04</b>	<b>138.520,56</b>	<b>31.829,00</b>	<b>34.007,00</b>
<b>VI. STR</b>													
<b>II. Sachanlagen</b>													
1. Grundstücke mit Geschäfts-, Betriebs- u. a. Bauten	-	-	-	-	-	-	-	-	-	-	-	-	-
2. Technische Anlagen und Maschinen	215.919,81	5.090,82	-	1.360,55	-	219.650,08	82.795,81	21.827,82	-	1.360,55	103.263,08	116.387,00	133.124,00
3. Andere Anlagen, Betriebs- u. Geschäftsausstattung	348.256,96	3.642,96	-	3.643,47	-	348.256,45	279.402,96	24.401,96	-	3.643,47	300.161,45	48.095,00	68.854,00
4. Anlagen im Bau	3.435,03	-	-	-	-	3.435,03	-	-	-	-	-	3.435,03	3.435,03
	<b>567.611,80</b>	<b>8.733,78</b>		<b>5.004,02</b>		<b>571.341,56</b>	<b>362.198,77</b>	<b>46.229,78</b>		<b>5.004,02</b>	<b>403.424,53</b>	<b>167.917,03</b>	<b>205.413,03</b>
<b>VII. GEB</b>													
<b>II. Sachanlagen</b>													
1. Grundstücke mit Geschäfts-, Betriebs- u. a. Bauten	23.760,34	-	-	-	-	23.760,34	1.113,34	570,00	-	-	1.683,34	22.077,00	22.647,00
2. Technische Anlagen und Maschinen	124.691,39	12.834,12	-	0,51	-	137.525,00	75.139,39	10.591,12	-	0,51	85.730,00	51.795,00	49.552,00
3. Andere Anlagen, Betriebs- u. Geschäftsausstattung	138.902,83	16.160,54	-	1.512,66	-	153.550,71	76.400,83	17.477,54	-	1.512,66	92.365,71	61.185,00	62.502,00
4. Anlagen im Bau	-	-	-	-	-	-	-	-	-	-	-	-	-
	<b>287.354,56</b>	<b>28.994,66</b>		<b>1.513,17</b>		<b>314.836,05</b>	<b>152.653,56</b>	<b>28.638,66</b>		<b>1.513,17</b>	<b>179.779,05</b>	<b>135.057,00</b>	<b>134.701,00</b>
<b>VIII. GÄRTNEREI</b>													
<b>II. Sachanlagen</b>													
1. Grundstücke mit Geschäfts-, Betriebs- u. a. Bauten	522.186,82	-	-	-	-	522.186,82	81.271,82	9.137,00	-	-	90.408,82	431.778,00	440.915,00
2. Technische Anlagen und Maschinen	258.403,50	31.496,53	-	1.552,68	-	288.347,35	164.539,99	18.533,53	-	1.552,68	181.520,84	106.826,51	93.863,51
3. Andere Anlagen, Betriebs- u. Geschäftsausstattung	407.268,46	60.268,64	-	601,81	-	466.935,29	264.704,46	33.341,64	-	601,81	297.444,29	169.491,00	142.564,00
4. Anlagen im Bau	-	133.591,39	-	-	-	133.591,39	-	-	-	-	-	133.591,39	-
	<b>1.187.858,78</b>	<b>225.356,56</b>		<b>2.154,49</b>		<b>1.411.060,85</b>	<b>510.516,27</b>	<b>61.012,17</b>		<b>2.154,49</b>	<b>569.373,95</b>	<b>841.686,90</b>	<b>677.342,51</b>
<b>IX. FUP/MAG</b>													
<b>II. Sachanlagen</b>													
1. Grundstücke mit Geschäfts-, Betriebs- u. a. Bauten	-	-	-	-	-	-	-	-	-	-	-	-	-
2. Technische Anlagen und Maschinen	44.284,39	-	-	-	-	44.284,39	33.975,39	1.431,00	-	-	35.406,39	8.878,00	10.309,00
3. Andere Anlagen, Betriebs- u. Geschäftsausstattung	133.603,56	12.392,97	-	296,31	-	145.700,22	84.159,56	11.794,97	-	296,31	95.658,22	50.042,00	49.444,00
4. Anlagen im Bau	-	-	-	-	-	-	-	-	-	-	-	-	-
	<b>177.887,95</b>	<b>12.392,97</b>		<b>296,31</b>		<b>189.984,61</b>	<b>118.134,95</b>	<b>13.225,97</b>		<b>296,31</b>	<b>131.064,61</b>	<b>58.920,00</b>	<b>59.753,00</b>



# Anlagennachweis BHR 2011 nach § 10 (2) EigBVO

	Anschaffungs- und Herstellungskosten					Abschreibungen					Restbuchwerte		
	Anfangsstand 01.01.2011 €	Zugänge €	Zuschreibungen	Abgänge €	Umbuchungen €	Endstand 31.12.2011 €	Anfangsstand 01.01.2011 €	Zugänge €	Zuschreibungen	Abgänge €	Endstand 31.12.2011 €	Stand 31.12.2011 €	Stand 01.01.2011 €
<b>X. VEW</b>													
<b>I. Immaterielle Vermögensgegenstände</b>													
Gewerbliche Schutzrechte und ähnliche Rechte	1.786,40	-	-	-	-	1.786,40	1.785,40	-	-	-	1.785,40	1,00	1,00
<b>II. Sachanlagen</b>													
1. Grundstücke mit Geschäfts-, Betriebs- u. a. Bauten	-	-	-	-	-	-	-	-	-	-	-	-	-
2. Technische Anlagen und Maschinen	7.436,09	-	-	-	-	7.436,09	7.273,09	124,00	-	-	7.397,09	39,00	163,00
3. Andere Anlagen, Betriebs- u. Geschäftsausstattung	71.631,56	14.634,63	-	10.620,03	-	75.646,16	61.347,56	4.572,63	-	10.620,03	55.300,16	20.346,00	10.284,00
4. Anlagen im Bau	-	-	-	-	-	-	-	-	-	-	-	-	-
	<b>79.067,65</b>	<b>14.634,63</b>		<b>10.620,03</b>		<b>83.082,25</b>	<b>68.620,65</b>	<b>4.696,63</b>		<b>10.620,03</b>	<b>62.697,25</b>	<b>20.385,00</b>	<b>10.447,00</b>
<b>XI. BHR</b>													
<b>I. Immaterielle Vermögensgegenstände</b>													
Gewerbliche Schutzrechte und ähnliche Rechte	1.641,40	-	-	-	-	1.641,40	1.640,40	-	-	-	1.640,40	1,00	1,00
<b>II. Sachanlagen</b>													
1. Grundstücke mit Geschäfts-, Betriebs- u. a. Bauten	3.955.072,90	42.020,38	-	-	27.970,88	4.025.064,16	772.553,47	83.938,28	-	-	856.491,75	3.168.572,41	3.182.519,43
2. Technische Anlagen und Maschinen	51.681,88	-	-	-	-	51.681,88	34.432,88	5.022,00	-	-	39.454,88	12.227,00	17.249,00
3. Andere Anlagen, Betriebs- u. Geschäftsausstattung	192.722,35	25.404,43	-	-	151.800,22	369.927,00	81.534,35	22.529,65	-	-	104.064,00	265.863,00	111.188,00
4. Anlagen im Bau	179.771,10	-	-	-	179.771,10	-	-	-	-	-	-	-	179.771,10
	<b>4.379.248,23</b>	<b>67.424,81</b>				<b>4.446.673,04</b>	<b>888.520,70</b>	<b>111.489,93</b>			<b>1.000.010,63</b>	<b>3.446.662,41</b>	<b>3.490.727,53</b>
<b>XII. Mariatal</b>													
<b>I. Immaterielle Vermögensgegenstände</b>													
Gewerbliche Schutzrechte und ähnliche Rechte	-	-	-	-	-	-	-	-	-	-	-	-	-
<b>II. Sachanlagen</b>													
1. Grundstücke mit Geschäfts-, Betriebs- u. a. Bauten	231.862,48	4.590,18	-	-	-	236.452,66	34.381,48	6.950,18	-	-	41.331,66	195.121,00	197.481,00
2. Technische Anlagen und Maschinen	42.216,66	-	-	-	-	42.216,66	26.902,66	2.892,00	-	-	29.794,66	12.422,00	15.314,00
3. Andere Anlagen, Betriebs- u. Geschäftsausstattung	1.929,83	-	-	-	-	1.929,83	1.032,83	129,00	-	-	1.161,83	768,00	897,00
4. Anlagen im Bau	-	-	-	-	-	-	-	-	-	-	-	-	-
	<b>276.008,97</b>	<b>4.590,18</b>				<b>280.599,15</b>	<b>62.316,97</b>	<b>9.971,18</b>			<b>72.288,15</b>	<b>208.311,00</b>	<b>213.692,00</b>
<b>XIII. Schubertstraße</b>													
<b>I. Immaterielle Vermögensgegenstände</b>													
Gewerbliche Schutzrechte und ähnliche Rechte	-	-	-	-	-	-	-	-	-	-	-	-	-
<b>II. Sachanlagen</b>													
1. Grundstücke mit Geschäfts-, Betriebs- u. a. Bauten	-	-	-	-	-	-	-	-	-	-	-	-	-
2. Technische Anlagen und Maschinen	-	-	-	-	-	-	-	-	-	-	-	-	-
3. Andere Anlagen, Betriebs- u. Geschäftsausstattung	-	-	-	-	-	-	-	-	-	-	-	-	-
4. Anlagen im Bau	-	52.092,61	-	-	-	52.092,61	-	-	-	-	-	52.092,61	-
		<b>52.092,61</b>				<b>52.092,61</b>							
<b>G E S A M T</b>													
<b>I. Immaterielle Vermögensgegenstände</b>													
Gewerbliche Schutzrechte und ähnliche Rechte	3.427,80	-	-	-	-	3.427,80	3.425,80	-	-	-	3.425,80	2,00	2,00
<b>II. Sachanlagen</b>													
1. Grundstücke mit Geschäfts-, Betriebs- u. a. Bauten	4.751.518,00	46.610,56	-	-	27.970,88	4.826.099,44	891.874,57	101.062,46	-	-	992.937,03	3.833.162,41	3.859.643,43
2. Technische Anlagen und Maschinen	1.269.832,97	87.994,67	-	4.190,43	-	1.353.637,21	795.472,46	100.952,67	-	4.190,43	892.234,70	461.402,51	474.360,51
3. Andere Anlagen, Betriebs- u. Geschäftsausstattung	2.427.508,71	237.988,92	-	26.731,91	151.800,22	2.790.565,94	1.545.380,71	203.428,14	-	26.731,91	1.722.076,94	1.068.489,00	882.128,00
4. Anlagen im Bau	183.206,13	185.684,00	-	-	179.771,10	189.119,03	-	-	-	-	-	189.119,03	183.206,13
Gesamt:	8.632.065,81	558.278,15	-	30.922,34	-	9.159.421,62	3.232.727,74	405.443,27	-	30.922,34	3.607.248,67	5.552.172,95	5.399.338,07
	<b>8.635.493,61</b>	<b>558.278,15</b>		<b>30.922,34</b>		<b>9.162.849,42</b>	<b>3.236.153,54</b>	<b>405.443,27</b>		<b>30.922,34</b>	<b>3.610.674,47</b>	<b>5.552.174,95</b>	<b>5.399.340,07</b>

### Vorkommnisse und Aktivitäten im Berichtszeitraum

(Einzelmaßnahmen mit einem Auftragsvolumen von mehr als 3.000 Euro)

#### 1.Quartal

- Versch. Wohnungssanierungen städt. Mietwohnungen (z.B. Gartenstr., Burachstr.)
- Auskoffierung und Herstellung neuer Fallschutz Seilbahn Spielplatz Jugendtreff West
- Fasnet 2011
- Instandsetzung Waldwanderweg Lumpenwald
- Wehrturm Hirschgraben, entfernen von Efeu-Grünbewuchs
- Erfüllung der städtischen Winterdienstverpflichtungen (siehe sep. Bericht)

#### 2.Quartal

- Versch. Wohnungssanierungen städt. Mietwohnungen (z.B. Ziegelstr., Badsanierung Ziegelstr. 44, Gartenstr.)
- Unfallschadensbehebung Straßenbeleuchtung Bachstr. 13
- Wohnungssanierung Untere Burachstr. 33
- Pflasterarbeiten Anlage Flappachbad RV
- Wohngebäude Kuppelnaustraße 6
- Wohnungsrenovierung Karmeliterstr. 53
- Instandsetzungsarbeiten Entwässerungsrinne über Marienplatz
- Rückbau Straßengraben Straße "Im Andermannsberg"
- GS Weststadt Arbeiten an Spielplätzen
- Transportarbeiten für Museum Humpisquartier
- Bauarbeiten Brunnen am Goetheplatz
- Asphaltarbeiten im Auftrag der OV Schmalegg
- Baumaßnahmen Straßensanierung mit OB – Decken in der Kernstadt
- Stadtlauf: Ausführung der verkehrsrechtlichen Anordnung
- Straßenbeleuchtung in der Jahnstraße erneuern, auch 3. Quartal
- Außenanlagen Montessori-Kinderhaus
- Ausbesserung „Schlaglöcher“ Kernstadt mit "Patcher"-Verfahren, auch 3. Quartal

#### 3. Quartal

- Aufgrabungen Stadtgebiet nach Angaben TBA
- Bereitstellung von Sandsäcken gegen Hochwasser 15.8. für Stadt Weingarten
- Behebung Unfallschaden Ampelanlage Meersburger Str. Kreuzung Schmalegger Str.
- Herstellung von Fundamenten und Elektroanschlüssen
- Rutenfest 2011, Behebung Vandalismusschäden, Diebstahlschäden
- Einbau Bordsteine Adelsreute
- Hotelbeschilderung Stadtgebiet Ravensburg
- Bühne Rathauskonzerte 2011
- Kunstival 2011
- Austausch Fallschutzbelag Spielplatz Saarlandstraße
- Arbeiten Mensa Gymnasien
- Umgestaltung Maurerstraße, Montage Straßenbeleuchtung
- Welfengymnasium Materiallieferung und Projektvorbereitung für Schulprojekt
- Erschließung Baugebiet Kohlenberg: Pflasterarbeiten
- Ravensburg spielt 2011 Stadtreinigung, Absperrgitter, Podium, Hütten
- Markierungsarbeiten, Demontage/-montage Verkehrsbeschilderung Stadtgebiet
- Erneuerung Palisadenwand Glascontainer Mörikeweg
- Eigenauftrag Umbau Hausmeisterwohnung Goethestraße zu Sozialräumen

### 4. Quartal

- Aufgrabungen im Stadtgebiet
- Gewässerunterhalt Oberzell
- Wohnungssanierung Franz-Stapf-Str. 30
- Huberöschweg Bordsteinabsenkung
- Verkehrsregelung für OSS 2011
- Hüttentransport
- Pflasterarbeiten Veitsburgareal
- Unfall Herrenstr./Frauenstr. Parkscheinautomat und Verkehrszeichen
- Ausführung der Schieberkappen in Eschach
- Renaturierung des Bühlhäuslebachs in Schmalegg
- Montage von LED-Leuchten als Ersatz für HQL
- Arbeiten am Neubau Gewächshaus Gärtnerei
- Umbau Sozialräume für Gärtnereimitarbeiter in der Goethestraße
- Arbeiten am Lagerplatz Schubertstraße
- Umgestaltung Mühl- / Holbeinstraße und Montage Straßenbeleuchtung
- Bordstein setzen am Gebäude Im Bergle 15 in Oberzell
- Asphaltieren auf vorhandene Teerfläche in Oberzell, Ortsteil Klöcken
- Zuarbeit am Minikreisel Parkstraße, Montage Straßenbeleuchtung und Pflanzarbeiten
- Waldweg Leim-Nord herrichten
- Gehweg-Erneuerung und -Absenkung Schmalegg
- Straßenmakierungen Schmalegg erneuern
- Hochwasserschutzmaßnahme bei den Gebäude Linzgaustraße 25-31
- Auf- und Abbau der Wahllokale Volksabstimmung S 21
- Arbeiten an den Sporthallen bei den Gymnasien
- Herbstpflanzung 2011 und Vorarbeiten für die Frühjahrspflanzung 2012