

«Obertor»

«Das aus der staufischen Zeit stammende Tor wurde 1432 erbaut und 1485 erhöht, wobei die spätgotische Bemalung auf der Innenseite im 19. Jahrhundert noch sichtbar war.

Das Obertor ist der einzige Turm mit einer Aufenthalts Nutzung. Er beherbergt auf 4 Ebenen sanierte Räume, die für Schulungen und Jugendarbeit genutzt werden.

Der Zugang erfolgt über ein in den 50er Jahren errichtetes Treppenhaus.

Aus bautechnischer Sicht ist das Obertor in einem guten Zustand. Mängel die über den normalen Grad der Abnutzung hinausgehen, konnten bei der Begehung nicht festgestellt werden. Bei einer weiterhin regelmäßigen Begehung und turnusmäßigen Wartung des Objektes ist keine größere, außerplanmäßige Reparatur oder Sanierung zu erwarten.»



Daten und Fakten

Baujahr:	1432, 1485 Aufstockung
letzte Sanierung:	1956, 1990, 2006



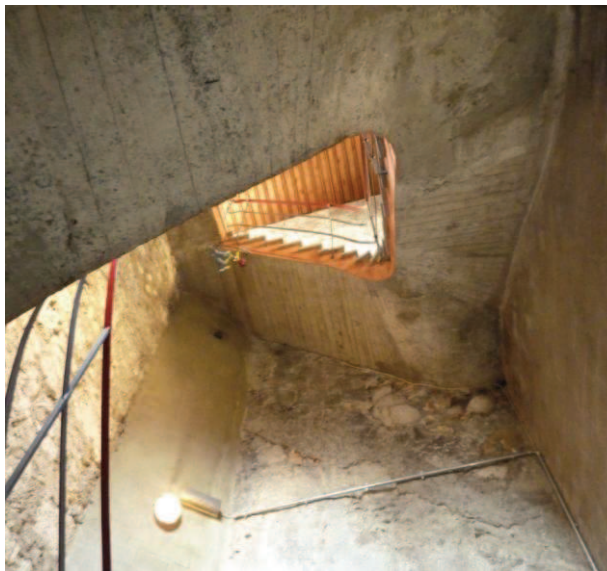
		sofort	bis 3-5 Jahre	bis 10 Jahre
		T€	T€	T€
Fassade	Sockel Fassade		15	350
Fenster	Anstrich Taubenschutz		5	5 2
Dach	normale Instan Insektenschutz		3	5
Treppen- haus	Geländer5.OG Instandhaltung		2	2
Innen	Putzausbesserung Malerarbeiten	3	4	12
Haus- technik	normal Instandhaltung	1		21
Summe		1	29	400



Tor



Putz aus früherer Sanierung



Treppenhaus



kleinere Mängel im Inneren



Seminarraum



Dachstuhl mit Glocke