

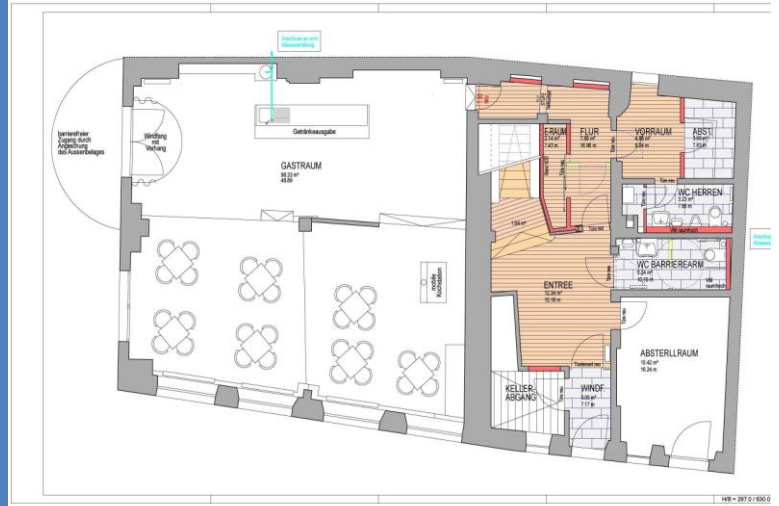
«Schulgasse 15, Rebleutehaus»

«Das denkmalgeschützte Rebleutehaus wurde 1469 erbaut. 1991 fanden größere Sanierungs- und Umbaumaßnahmen statt. In diesem Zuge wurde das Gebäude durch einen Wanddurchbruch mit dem Hotel Waldhorn verbunden.

Bei den Umgestaltungsmaßnahmen ging es um eine Nutzungsänderung der Galerie im EG in eine Lounge und um die damit verbundenen Auflagen wie Herstellung von Barrierefreiheit, Einbau eines Behinderten WC, Sanierung der WC Anlagen und Aufwertung des Eingangsbereiches im EG.

Die Genehmigung des Bauantrages ging durch einen Anwohnereinspruch in die Zuständigkeit des RP Tübingen über. Das Genehmigungsverfahren hat dadurch einen langen Zeitraum in Anspruch genommen.

»



Daten und Fakten

Projektkosten:	115.467,84 €
Fördermittel:	
Planungsbeginn:	2009
Bauzeit:	2010
Projektleitung:	AGM, Dietmar Diehm
Architekt:	Stefan und Andreas Locher
Statik:	
Haustechnik:	



« Die Maßnahme Rebleutehaus war das Testprojekt des AGM zur Einführung des SAP PS Projektsystem. Es ist das erste Projekt das wir in der Anlagenbuchhaltung fortgeschrieben haben. Dazu war ein intensives SAP Customizing mit dem Rechenzentrum erforderlich.»

AGM

«Der Rebleutesaal kann für geschlossene Gesellschaften wie z. Bsp. Hochzeiten gebucht werden. Der Rebleutesaal ist voll betischt und bietet keine Möglichkeit für einen Stehempfang. Jetzt kann, bevor man sich im Rebleutesaal zum Essen setzt, die Lounge im EG für die Begrüßung und für den Aperitif genutzt werden»

Nutzungsanforderung Frau Bouley