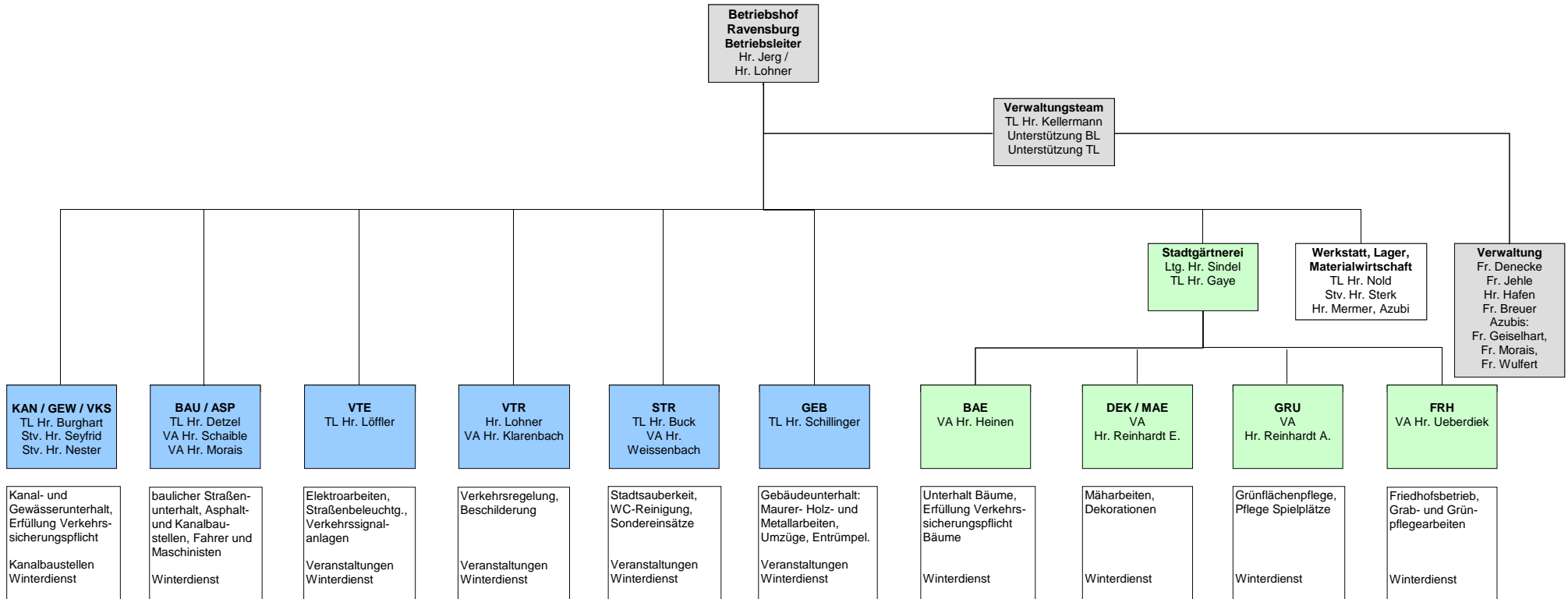


Organigramm Betriebshof der Stadt Ravensburg



Pos. lt. "F4 EigBV"	Erlös- und Aufwandskonten	Plan	Rechnung	Rechnung	Rechnung	Rechnung	
		2010					2009
1.	Umsatzerlöse (nach Hauptauftraggebern/UA)	6.717.000 €	7.140.387 €	7.315.257 €	6.959.131 €	6.443.19 €	
	UA 1.5800 · öffentliche Grünanlagen	1.080.000 €	1.086.077 €	1.068.173 €	1.086.281 €	1.101.271 €	
	Instandhaltung Spielplätze	110.000 €	95.748 €	110.634 €	112.450 €	111.026 €	
	Baumpflegearbeiten	175.000 €	168.317 €	207.709 €	167.850 €	196.376 €	
	Ortsbild Ravensburg	40.000 €	35.864 €	41.472 €	57.730 €	40.902 €	
	Unterhaltung öffentlicher Grünanlagen	740.000 €	742.473 €	686.419 €	737.509 €	743.118 €	
	Grünflächenpflege sonstiges	15.000 €	43.675 €	21.939 €	10.742 €	9.849 €	
	UA 1.6300 · Straßen im Gemeindegebiet	2.560.000 €	3.163.042 €	3.248.135 €	2.910.211 €	2.538.065 €	
	baulicher Straßenunterhalt	590.000 €	462.968 €	637.261 €	634.699 €	617.065 €	
	Verkehrsregelung - Beschilderung	140.000 €	177.886 €	229.673 €	225.106 €	130.443 €	
	Winterdienst , incl. Vorhaltekosten Geräte	480.000 €	1.232.495 €	954.507 €	653.719 €	525.436 €	
	Stadtreinigung (Straßen- u. Grünanlagen)	940.000 €	831.630 €	950.818 €	922.332 €	868.614 €	
	Reinigung - Sonderarbeiten	100.000 €	128.881 €	103.801 €	117.411 €	93.375 €	
	Unterhalt Straßenbeleuchtung	200.000 €	195.632 €	226.443 €	231.302 €	181.661 €	
	Unterhalt der Verkehrssignalanlagen	50.000 €	56.166 €	67.258 €	54.652 €	56.099 €	
	Brunnenunterhalt	40.000 €	51.874 €	51.100 €	57.293 €	32.115 €	
	Bauwerke, Brücken	20.000 €	25.510 €	27.274 €	13.698 €	33.257 €	
	UA 1.690x · Wasserläufe	100.000 €	90.891 €	101.995 €	112.242 €	86.347 €	
	UA 1.75xx · Friedhöfe (Haupt und West)	400.000 €	396.195 €	392.069 €	396.277 €	378.088 €	
	Hauptfriedhof	250.000 €	272.353 €	258.844 €	231.531 €	255.866 €	
	Westfriedhof	150.000 €	123.843 €	133.225 €	164.747 €	122.222 €	
	UA 1.8501 · Rebgarten	27.000 €	28.382 €	33.439 €	29.529 €	23.178 €	
	UA 1.xxxx · sonst. Betriebshofstg. (u.a. Gebäude, Events, etc.)	1.250.000 €	1.176.957 €	1.285.520 €	1.124.457 €	1.122.561 €	
	UA 2.xxxx · Leistungen Vermögenshaushalt	400.000 €	173.810 €	369.188 €	442.416 €	327.408 €	
	Städtische Entwässerung (Verwaltung)	390.000 €	360.047 €	318.366 €	353.428 €	443.472 €	
	dto. (Vermögen)	50.000 €	63.544 €	42.409 €	68.448 €		
	Leistungen an Dritte (Unfälle, RFK, sonstige)	460.000 €	601.442 €	455.963 €	435.841 €	422.729 €	
2/3.	Aktivierete Eigenleist.+halbfertige Erzeugnisse	50.000 €	30.758 €	11.577 €	46.936 €	39.446 €	
4.	sonstige betriebliche Erträge	50.000 €	111.711 €	47.796 €	348.925 €	40.358 €	
	Gesamt Ertrag	6.817.000 €	7.282.856 €	7.374.630 €	7.354.992 €	6.522.92 €	
5.	Aufwand für Lieferungen und Leistungen	1.073.500 €	1.484.120 €	1.615.860 €	1.384.005 €	1.154.204 €	
	a) Roh-, Hilfs- und Betriebsstoffe	563.500 €	719.244 €	804.535 €	648.529 €	562.007 €	
	b) Bezogene Leistungen (Dritte)	510.000 €	764.876 €	811.325 €	735.476 €	592.196 €	
	Bestandsveränderung zu 5a) (Infozeile)	0 €	11.144 €	29.500 €	-2.337 €	-42.183 €	
6.	Personalaufwand	4.300.000 €	4.215.571 €	4.498.194 €	4.168.778 €	3.883.596 €	
	a) Löhne und Gehälter	3.350.000 €	3.236.220 €	3.520.921 €	3.213.367 €	2.983.827 €	
	b) Soziale Abgaben und Aufwendungen	950.000 €	979.351 €	977.273 €	955.411 €	899.768 €	
	Rückstellungen ATZ (Infozeile)	k.A.	-20.092 €	165.072 €	-33.566 €	-24.262 €	
7.	Abschreibungen	430.000 €	428.067 €	425.690 €	586.054 €	435.209 €	
	a) auf Immobilien	102.000 €	101.774 €	100.344 €	268.112 €	97.025 €	
	b) auf Fahrzeuge, Geräte, Maschinen	328.000 €	326.293 €	325.346 €	317.942 €	338.184 €	
8.	sonstige betriebl. Aufwendungen	713.300 €	690.024 €	735.577 €	872.537 €	692.580 €	
	a) sonstige betriebliche Aufwendungen	573.300 €	581.124 €	606.827 €	738.437 €	575.330 €	
	b) Bezogene Leistungen Stadt (ohne Zinsen)	140.000 €	108.900 €	128.750 €	134.100 €	117.250 €	
	Steuern	10.200 €	33.580 €	37.131 €	9.761 €	14.181 €	
11.	Zinsen (an die Stadt)	290.000 €	293.589 €	272.174 €	295.172 €	278.651 €	
	a1) für Immobilien (Gesellschafterdarl.)	180.000 €	196.543 €	187.752 €	164.303 €	229.440 €	
	a2) für bewegliches Anlagevermögen (Gesellschafterdarl.)	80.000 €	60.208 €	66.011 €	70.416 €	0 €	
	b) für laufenden Kredit (Kassenkredit)	30.000 €	18.225 €	18.411 €	60.453 €	49.211 €	
	c) sonstige Zinsaufwendungen Aufzinsung Rückstellungen	0 €	18.613 €				
	Gesamt Aufwand	6.817.000 €	7.144.952 €	7.584.626 €	7.316.306 €	6.458.90 €	
14.	Ergebnis d. gewöhnlichen Geschäftstätigkeit	0 €	137.904 €	-209.997 €	38.686 €	64.502 €	
18.	Außerordentliche Aufwendungen	0 €	15.087 €	0 €	0 €	0 €	
22.	Jahresgewinn (+) / Jahresverlust (-)	0 €	122.817 €	-209.997 €	38.686 €	64.502 €	

Erfolgsübersicht BHR nach Teams, Zeitraum: 01/2010 - 13/2010, Vorgang: Ist komplett

Bezeichnung	Gesamtbetrieb	KAN+VKS	WIN	BAU+ASP	VTE	VTR	STR	GEB	Gärtnerei Gesamt	FUP+MAG	VEW/BL+ Mariatal+ Schubertstr.
1. Aufwand für Lieferungen und Leistungen											
a) Roh-, Hilfs- und Betriebsstoffe	-719.243,96	-47.850,21	-222.230,91	-148.838,02	-69.339,89	-45.074,09	-29.821,49	-30.828,65	-61.176,98	-64.505,03	421,31
b) Bezogene Leistungen (Dritte)	-764.875,85	-38.432,85	-218.155,23	-76.412,82	-22.379,87	-3.457,52	-283.193,51	-31.593,37	-91.155,96	0,00	-94,72
Summe Aufwand f. Lieferungen u. Leistungen	-1.484.119,81	-86.283,06	-440.386,14	-225.250,84	-91.719,76	-48.531,61	-313.015,00	-62.422,02	-152.332,94	-64.505,03	326,59
2. Personalaufwand											
a) Löhne und Gehälter	-3.236.220,19	-353.328,68	0,00	-414.097,15	-212.994,34	-220.284,29	-565.665,84	-182.470,32	-860.917,63	-81.280,22	-345.181,72
b) Soziale Abgaben u. Altersversorgung	-979.350,77	-105.138,75	0,00	-117.349,72	-66.626,76	-66.979,60	-164.655,54	-52.687,37	-278.024,28	-35.972,85	-91.915,90
Summe Personalaufwand	-4.215.570,96	-458.467,43	0,00	-531.446,87	-279.621,10	-287.263,89	-730.321,38	-235.157,69	-1.138.941,91	-117.253,07	-437.097,62
5. Abschreibungen											
a) auf Immobilien	-101.774,10	-4.438,79	-410,44	-4.540,10	-7.466,85	-14.198,06	-4.167,54	-3.957,71	-9.137,00	-31.026,09	-22.431,52
b) auf Fahrzeuge, Geräte, Maschinen	-326.293,26	-15.001,17	-32.624,94	-65.268,40	-16.749,12	-11.406,84	-51.936,78	-26.735,68	-55.896,95	-16.046,95	-34.626,43
Summe Abschreibungen	-428.067,36	-19.439,96	-33.035,38	-69.808,50	-24.215,97	-25.604,90	-56.104,32	-30.693,39	-65.033,95	-47.073,04	-57.057,95
6. Zinsen (an die Stadt)											
a1) für Immobilien (Gesellschafterdarlehen)	-196.542,93	-8.421,03	-785,58	-8.689,87	-14.291,77	-27.175,53	-7.976,82	-7.637,42	-22.452,51	-59.384,89	-39.727,51
a2) für bewegliches Anlagevermögen (Ges-da)	-60.208,12	-2.972,98	-4.897,42	-16.101,90	-3.302,86	-1.548,20	-10.663,00	-5.143,16	-12.138,20	-2.755,21	-685,19
b) für laufenden Kredit (Kassenkredit)	-18.225,13	0,00	0,00	0,00	0,00	0,00	0,00	0,00	0,00	0,00	-18.225,13
c) Zinsaufwendg. Aufzinsung Rückstellungen	-18.613,00	-1.349,59	0,00	0,00	-1.480,33	0,00	-3.248,61	0,00	-6.115,63	-6.418,84	0,00
Summe Zinsen (an die Stadt)	-293.589,18	-12.743,60	-5.683,00	-24.791,77	-19.074,96	-28.723,73	-21.888,43	-12.780,58	-40.706,34	-68.558,94	-58.637,83
7. Steuern	-33.580,26	-61,20	-156,71	-454,82	-19,72	-146,93	-11,00	-1.314,80	-4.002,10	-2.546,19	-24.866,79
9. sonstige betriebliche Aufwendungen											
a) sonstige betriebliche Aufwendungen	-581.124,00	-33.060,49	-27.336,03	-114.217,24	-26.690,87	-20.036,37	-81.166,97	-23.877,53	-110.220,07	-87.587,99	-56.930,44
b) Bezogene Leistungen Stadt (ohne Zinsen)	-108.900,00	-6.932,36	-1.533,34	-9.815,43	-4.907,73	-5.427,38	-11.953,45	-4.232,85	-18.588,86	-7.483,07	-38.025,53
Summe sonstige betr. Aufwendungen	-690.024,00	-39.992,85	-28.869,37	-124.032,67	-31.598,60	-25.463,75	-93.120,42	-28.110,38	-128.808,93	-95.071,06	-94.955,97
10. Summe 1-9	-7.144.951,57	-616.988,10	-508.130,60	-975.785,47	-446.250,11	-415.734,81	-1.214.460,55	-370.478,86	-1.529.826,17	-395.007,33	-672.289,57
12. Leistungsausgleich innerbetr. (+/-)											
a) ILV-Erlöse	2.790.063,10	320.056,80	20.969,01	653.801,31	103.170,29	143.294,79	362.284,22	140.205,90	767.727,01	244.014,92	34.538,85
b) ILV-Aufwendungen	-2.790.063,10	-176.067,68	-794.195,63	-435.857,71	-125.662,66	-88.421,72	-334.894,43	-106.906,99	-688.010,54	-32.553,45	-7.492,29
Summe Leistungsausgleich innerbetr. (+/-)	0,00	143.989,12	-773.226,62	217.943,60	-22.492,37	54.873,07	27.389,79	33.298,91	79.716,47	211.461,47	27.046,56
11. Umlagen											
a) Umlage der Verwaltung / BL	0,00	-39.681,83	-111.343,85	-69.765,84	-34.767,98	-26.164,36	-106.908,18	-24.673,56	-124.990,20	-3.812,09	542.107,89
b) Umlage Fuhrpark / MAG	0,00	-9.812,28	-27.533,01	-17.250,97	-8.597,34	-6.469,72	-26.436,12	-6.101,11	-30.908,85	133.109,40	0,00
Summe Umlagen	0,00	-49.494,11	-138.876,86	-87.016,81	-43.365,32	-32.634,08	-133.344,30	-30.774,67	-155.899,05	129.297,31	542.107,89
13. Summe Aufwendungen 1-12	-7.144.951,57	-522.493,09	-1.420.234,08	-844.858,68	-512.107,80	-393.495,82	-1.320.415,06	-367.954,62	-1.606.008,75	-54.248,55	-103.135,12
14. Betriebserträge											
a) Umsatzerlöse	7.140.387,19	520.505,34	1.460.499,64	915.121,67	456.057,41	343.196,90	1.402.315,18	323.646,18	1.639.494,22	49.995,39	29.555,26
b) Andere aktivierte Eigenleistungen	30.758,26	0,00	0,00	4.298,56	0,00	0,00	1.430,74	0,00	0,00	0,00	25.028,96
c) sonstige betriebl. Erträge	111.710,59	11.024,00	894,57	959,37	8.137,80	3.431,03	7.067,69	186,17	22.003,03	9.456,03	48.550,90
15. Betriebserträge insgesamt	7.282.856,04	531.529,34	1.461.394,21	920.379,60	464.195,21	346.627,93	1.410.813,61	323.832,35	1.661.497,25	59.451,42	103.135,12
16. Betriebsergebnis (+/-)	137.904,47	9.036,25	41.160,13	75.520,92	-47.912,59	-46.867,89	90.398,55	-44.122,27	55.488,50	5.202,87	0,00
18. Außerord. Aufwendungen u. Erträge											
a) Außerord. Aufwendungen	-15.087,00	-1.093,93	0,00	0,00	-1.199,90	0,00	-2.633,20	0,00	-4.957,10	-5.202,87	0,00
b) Außerord. Erträge	0,00	0,00	0,00	0,00	0,00	0,00	0,00	0,00	0,00	0,00	0,00
18. Summe Außerord. Aufw. u. Erträge	-15.087,00	-1.093,93	0,00	0,00	-1.199,90	0,00	-2.633,20	0,00	-4.957,10	-5.202,87	0,00
20. Unternehmensergebnis (+/-)	122.817,47	7.942,32	41.160,13	75.520,92	-49.112,49	-46.867,89	87.765,35	-44.122,27	50.531,40	0,00	0,00

Sachkontennachweis BHR 2010

Erläuterungen zur Gewinn- und Verlustrechnung 2010 und 2009

Anlage 2.4

		2010	2009
1. Umsatzerlöse			
310201	Erlöse KAN	507.838,18 €	526.832,72 €
310301	Erlöse VKS	12.667,16 €	13.884,89 €
310401	Erlöse WIN	1.460.499,64 €	1.080.380,55 €
320501	Erlöse VTE	456.789,10 €	470.789,27 €
320502	Erlöse VTR	342.465,21 €	414.978,42 €
320602	Erlöse BAU	850.061,85 €	855.955,72 €
320603	Erlöse ASP	65.059,82 €	147.339,85 €
320801	Erlöse STR	1.402.315,18 €	1.548.392,01 €
320901	Erlöse GEB	323.646,18 €	462.832,01 €
331101	Erlöse BAE	191.819,99 €	262.200,81 €
331201	Erlöse DEK	110.157,64 €	76.384,54 €
331301	Erlöse MAE	415.329,15 €	454.232,00 €
331303	Erlöse GRU	537.220,45 €	540.431,56 €
331401	Erlöse FRH	384.966,99 €	372.836,83 €
340199	Erlöse Mariatal	2.204,59 €	0,00 €
341501	Erlöse FUP	6.215,83 €	14.348,78 €
341502	Erlöse Amterfahrzeuge	41.643,91 €	47.498,06 €
341601	Erlöse MAG	2.135,65 €	2.233,03 €
Umsatzerlöse		7.113.036,52 €	7.291.551,05 €
351100	sonst. Erlöse VEV	14.180,08 €	12.541,12 €
320010	Sonstige Erlöse / Einnahmen, umsatzsteuerpflichtig	13.170,59 €	11.164,38 €
Sonstige Umsätze		27.350,67 €	23.705,50 €
Summe Umsatzerlöse		7.140.387,19 €	7.315.256,55 €
3. Andere aktivierte Eigenleistungen			
380000	Aktivierte Eigenleistung	30.758,26 €	11.577,15 €
Summe andere aktivierte Eigenleistungen		30.758,26 €	11.577,15 €
4. Sonstige betriebliche Erträge			
370000	Buchgewinn aus Abgang AV	12.360,97 €	12.455,40 €
390000	außerordentl. Erträge	0,00 €	0,00 €
540100	Restbuchwerte aus AV-Abgänge	0,00 €	0,00 €
Gewinne aus Anlageabgängen		12.360,97 €	12.455,40 €
330000	Mieten u. Pachten Einnahmen	4.453,00 €	4.453,00 €
330001	Dienstwohnungsvergütung	6.240,00 €	5.994,50 €
Mieterträge		10.693,00 €	10.447,50 €
360002	Erstattung Altersteilzeit	75.457,08 €	15.173,30 €
Erstattungsanspruch Altersteilzeit		75.457,08 €	15.173,30 €
350000	sonst. Erlöse	13.199,54 €	9.719,61 €
520007	Kosten Eigenschäden	0,00 €	0,00 €
Summe übrige Erträge		13.199,54 €	9.719,61 €
Summe sonstige betriebliche Erträge		111.710,59 €	47.795,81 €
Summe Erlöse		7.282.856,04 €	7.374.629,51 €

2010

2009

5. Materialaufwand

a) Aufwendungen für Roh-, Hilfs- /Betriebsstoffe und bezogene Waren

500011	Heizung, Brennstoffe	49.893,00 €	56.039,59 €
500012	Stromkosten	22.535,56 €	19.966,27 €
500013	Wasserkosten	8.242,61 €	20.154,93 €
504811	Holz u. Holzteile (Baustelle)	13.991,04 €	27.134,23 €
504812	Stahl u. Stahlteile (Baustelle)	15.953,72 €	29.522,44 €
504813	Elektromaterial (Baustelle)	61.586,96 €	70.141,11 €
504815	Beton+Kies+Sand (Baustelle)	76.389,03 €	71.852,95 €
504816	Malermaterial (Baustelle)	11.416,58 €	10.746,21 €
504817	Steine (Baustelle)	18.510,59 €	17.420,55 €
504818	Asphaltmaterial + Zubehör (Baustelle)	40.719,76 €	77.800,62 €
504819	Material f. Grünflächepflege (Baustelle)	25.531,05 €	29.104,74 €
504820	sonstiges Material u. Baustoffe (Baust.)	11.445,42 €	104.181,76 €
504821	KG-Rohre (Baustelle)	29.155,19 €	39.267,75 €
504823	Verkehrsregelungsmaterial	40.105,14 €	74.937,57 €
504824	techn. Gase	2.090,93 €	1.981,66 €
504825	Chemikalien	24.660,80 €	0,00 €
504826	Werkzeuge und Geräte	27.406,34 €	0,00 €
504829	steuerfreier ia Erwerb	0,00 €	0,00 €
504830	Winterdienstmaterial (Baustelle)	233.578,84 €	137.860,29 €
504832	Material MAG	1.784,80 €	0,00 €
504850	Verbrauchsmaterial Teams	4.253,01 €	0,00 €
Summe Roh-,Hilfs-, und Betriebsstoffe		719.250,37 €	788.112,67 €
500099	Bestandsveränderung für Roh-, Hilfs- und Betriebsstoffe	11.144,32 €	29.499,64 €
Bestandsveränderung für Roh-, Hilfs- und Betriebsst.		11.144,32 €	29.499,64 €
340001	Skonto Erlöse	-11.150,73 €	-13.077,52 €
Lieferantenskonti und - boni		-11.150,73 €	-13.077,52 €
Summe Roh-, Hilfs-, und Betriebsstoffe		719.243,96 €	804.534,79 €

b) Aufwendungen für bezogene Leistungen

504814	Entsorgungskosten (Baustelle)	110.099,05 €	138.230,67 €
504840	Fahrzeug- und Gerätemieten	53.418,12 €	51.670,04 €
505010	Fremdleistung (extern)	469.984,78 €	460.754,62 €
505020	Fremdleistung (intern)	0,00 €	1.747,99 €
510004	Kosten Personalleihe	131.373,90 €	158.921,89 €
Summe Aufwendungen f. bezogene Leistungen		764.875,85 €	811.325,21 €
Summe Materialaufwand		1.484.119,81 €	1.615.860,00 €
Rohgewinn		5.798.736,23 €	5.758.769,51 €

6. Personalaufwand

a) Löhne und Gehälter

466020	Beschäftigte	3.293.965,65 €	3.354.135,86 €
466120	Beihilfe	0,00 €	0,00 €
Löhne und Gehälter		3.293.965,65 €	3.354.135,86 €
466200	Veränderung Rückstellung ATZ	-53.792,00 €	165.072,00 €
Einstellung ATZ		-53.792,00 €	165.072,00 €
530024	Lohnkosten Zivi	13.762,41 €	8.630,51 €
530026	Personalkostenersatz	0,00 €	0,00 €
360001	Personalkostenersatz Zivi	-17.715,90 €	-6.917,08 €
Kostenübernahme Auszubildende u. Zivildienstlstd.		-3.953,49 €	1.713,43 €
Summe Löhne und Gehälter		3.236.220,16 €	3.520.921,29 €

b) Soziale Abgaben und Aufwendungen für Altersversorgung und Unterstützung

466060	AG Sozialversicherung	651.252,35 €	658.889,92 €
466080	AG ZVK	299.847,20 €	292.845,68 €
Sozialversicherung		951.099,55 €	951.735,60 €
470000	Berufsgenossenschaftsbeitrag FH-Arbeiter	3.793,41 €	3.518,00 €
470001	Berufsgenossenschaftsbeitrag Gärtner	12.430,84 €	10.655,42 €
Berufsgenossenschaft		16.224,25 €	14.173,42 €
480000	sonstige Lohnkosten	12.027,00 €	11.364,00 €
Sonstige Lohnkosten		12.027,00 €	11.364,00 €
Summe Soziale Abgaben und Aufwendungen		979.350,80 €	977.273,02 €
Summe Personalaufwand		4.215.570,96 €	4.498.194,31 €

7. Abschreibungen

a) auf Immobilien

540001	Abschreibung Gebäude	101.774,10 €	100.344,21 €
Summe Abschreibungen auf Immobilien		101.774,10 €	100.344,21 €

b) auf Fahrzeuge, Geräte, Maschinen

540002	Abschreibung auf Fahrzeuge	176.945,63 €	181.874,00 €
540003	Abschreibung auf Maschinen	102.066,97 €	102.113,12 €
540004	sonstige Abschreibung	0,81 €	0,00 €
540010	Abschreibung TA/BGA/GWGs	47.279,85 €	41.358,48 €
540012	Teilwert - Afa	0,00 €	0,00 €
Summe Abschreibungen auf Fzg., Geräte, Masch.		326.293,26 €	325.345,60 €
Summe Abschreibungen		428.067,36 €	425.689,81 €

2010

2009

8. Sonstige betriebliche Aufwendungen**a) Betriebsaufwand**

500022	Werkzeug bis 60,- €	17.071,36 €	18.025,13 €
500024	Arbeitsschutzausrüstung	26.434,71 €	29.809,92 €
500029	Reiniger / Reinigungsmittel	2.154,07 €	3.073,43 €
500033	Reinigung	32.443,43 €	34.085,11 €
504601	Kraftstoffe	109.830,54 €	95.356,99 €
504602	Verschleiß- bzw. Ersatzteile	29.250,47 €	35.465,85 €
504603	externe Fremdleistung	83.210,01 €	102.770,58 €
504605	Kfz.-Versicherung	32.176,92 €	28.208,57 €
504701	Kraftstoffe	27.237,07 €	22.429,70 €
504702	Verschleiß und Ersatzteile	25.908,22 €	30.252,41 €
504703	externe Fremdleistung	51.424,23 €	31.752,89 €
504802	Verschleiß- u. Ersatzteile Kleingeräte	236,27 €	823,77 €
504822	Material Fuhrpark	7.589,09 €	14.916,64 €
510007	Kosten FASI	1.404,24 €	1.728,78 €
510010	Unterhalt / Reparatur Gebäude, Einrichtung	7.387,01 €	9.125,12 €
520002	Mieten, Pachten unbew. Vermögen	2.899,04 €	2.899,04 €
520005	Schadensfälle Dritter	0,00 €	569,85 €
530005	Werbebeschriftung v. Schildern	0,00 €	771,93 €
530017	Reisekostenzuschuss	1.039,28 €	972,82 €
530018	Dienstreisekosten	1.167,29 €	533,00 €
530020	Aufw. Personaleinstellung	1.273,34 €	0,00 €
Summe Betriebsaufwand		460.136,59 €	463.571,53 €

b) Verwaltungsaufwand

500036	Büroausstattung	0,00 €	0,00 €
510009	Aufw. JA-Abschluß / Prüfungsgeb. GPA	8.870,90 €	8.434,14 €
520003	Rechts- und Beratungskosten	0,00 €	3.062,80 €
520004	sonst. betriebl. Versicherungsbeiträge	15.799,89 €	18.548,46 €
520006	Beiträge Wirtschafts-/Berufsverbände	468,04 €	434,61 €
520007	Kosten Eigenschäden	215,76 €	0,00 €
520008	Gebühren	4.913,98 €	2.945,25 €
530001	Büromaterial	3.451,47 €	5.086,22 €
530002	Fachliteratur	994,11 €	1.711,08 €
530003	Post- u. Telekommunikationsaufwand	15.679,70 €	14.115,16 €
530004	Bewirtung u. Repräsentation	1.592,64 €	334,31 €
530006	DV-Aufwendungen (extern)	10.559,41 €	10.582,72 €
530007	Kopier- u. Druckereikosten (extern)	3.966,46 €	2.621,83 €
530012	Verwaltungskosten Stadt	53.700,00 €	68.500,00 €
530013	EDV-Kosten Stadt (intern)	55.200,00 €	60.250,00 €
530027	Literatur / Zeitschriften / Zeitung	673,92 €	609,30 €
Summe Verwaltungsaufwand		176.086,28 €	197.235,88 €

c) Übrige Aufwendungen

510006	Kosten BAD	9.490,68 €	22.449,95 €
530009	sonstige Aufwendungen	24.616,10 €	20.039,94 €
530010	Kosten Betriebsausschuss	474,38 €	0,00 €
530011	Forderungsverluste	0,00 €	0,00 €
530019	Aufw. Fort-/Weiterbildung	4.419,23 €	9.174,65 €
530021	Aufw. Gesundheitsförderung	3.383,49 €	1.448,15 €
530022	Aufw. Belegschaftsveranstaltung	4.939,63 €	8.456,31 €
530028	Ehrungen / Geschenke	1.467,33 €	1.151,76 €
530030	Ausbildungskosten gewerblich	4.590,44 €	8.669,89 €
530031	Ausbildungskosten kaufmännisch	419,85 €	1.926,56 €
530032	DV-Aufwendungen (Schulung)	0,00 €	0,00 €
540100	Buchverlust Abgang AV	0,00 €	1.452,21 €
Summe übrige Aufwendungen		53.801,13 €	74.769,42 €

Summe sonstige betriebl. Aufwendungen 690.024,00 € 735.576,83 €

11. Zinsen und ähnliche Aufwendungen

540008	Zinsen Kassenkredit (Stadt)	18.225,13 €	18.411,22 €
540009	Zinsen Gesellschaftsdarlehn für Immo	196.542,93 €	187.752,45 €
540006	Zinsen für Fahrzeuge u. Maschinen	60.208,12 €	66.010,74 €
540011	Sonstige Zinsaufwendungen Aufzinsung RSt	18.613,00 €	0,00 €
Summe Zinsen		293.589,18 €	272.174,41 €

18. Außerordentliche Aufwendungen

530014	Anp. an die Vorschriften des BilMoG	15.087,00 €	0,00 €
Summe außerordentl. Aufwendungen		15.087,00 €	0,00 €

21. Sonstige Steuern

150018	Umsatzsteuer Vorjahre	24.579,65 €	28.369,94 €
570001	Grundsteuer	262,85 €	248,64 €
504650	sonstige Steuern	0,00 €	0,00 €
504604	Kfz.-Steuer	8.737,76 €	8.512,39 €
Summe Steuern		33.580,26 €	37.130,97 €

Gesamt Aufwand 7.160.038,57 € 7.584.626,33 €

Gesamt Ertrag 7.282.856,04 € 7.374.629,51 €

Ergebnis 122.817,47 € -209.996,82 €

Vermögensplan BHR 2010 (Abrechnung 1.1. - 31.12.2010)

Anlage 2.5

	Plan 2010	Ist - netto (ohne MwSt.)	Ist - brutto (incl. anrech. MwSt.)	Plan-Ist (brutto) Abweichung	Bemerkung
	Wert	Wert	Wert	Wert	
A) Verfügbare Mittel (Einnahmen)					
1. Abschreibungen	430.000 €	428.067,36 €	428.067,36 €	-1.932,64 €	
auf Immobilien	102.000 €	106.504,91 €			
auf bewegliches Anlagegut	328.000 €	321.562,45 €			
2. Verkäufe von Anlagegütern	25.000 €	33.326,27 €	36.427,19 €	11.427,19 €	Erlöskonto: 370000
3. Jahresgewinn 2010	0 €	122.817,47 €	122.817,47 €	122.817,47 €	
4. Finanzierungsmittel	0 €	20.902,22 €	20.902,22 €	20.902,22 €	
Staddarlehen	0 €	20.902,22 €			Aufstockung Gesellschafterdarlehen und Aktivierung
5. Deckungsmittel Überhang JA 2009	0 €	0,00 €	0,00 €	0,00 €	
Summe Einnahmen:	455.000 €	605.113,32 €	608.214,24 €	153.214,24 €	
B) Benötigte Mittel (Ausgaben)					
1. Bauinvestitionskonzept BHR	70.000 €	90.902,22 €	90.902,22 €	-20.902,22 €	
a) Erneuerungs-/Umbaumaßnahmen (AIB's 31.12.10)	0 €	0,00 €			
b) Baumaßnahmen (Fertigstellung 31.12.10)	0 €	20.902,22 €			BH9905, BH8207
c) Tilgung des Gesellschafterdarlehens	70.000 €	70.000,00 €			Zahlung am 30.11.2010
1.1 Baubegleitende Maßnahmen	75.000 €	87.310,85 €	88.310,86 €	-13.310,86 €	
Baumaßnahmen BHR (fertiggestellte + AIB)	75.000 €	87.310,85 €	88.310,86 €		Aktivierung: BH9213,-10202,-10205,-2011, Grundstücksbewertung Rauenegg AIB's: BH10201,-10209,-10210,-10212
2. Einrichtungen/ Ausstattung (Lager/Werkstatt)	25.000 €	8.084,78 €	8.124,80 €	16.875,20 €	Konto: 003000
3. Verleihartikel (in den Teams)	5.000 €	0,00 €	0,00 €	5.000,00 €	Konto: 0033000 - 003330
4. Geringwertige Wirtschaftsgüter (GWG's)	10.000 €	7.819,07 €	8.018,58 €	1.981,42 €	
a) bis 410 €	10.000 €	7.819,07 €	8.018,58 €		Konto: 003501 - 003519
5. Großgeräte/Maschinen (Anschaffung > 5.000 €)	85.000 €	60.037,97 €	60.037,97 €	24.962,03 €	
Groß- und Baugeräte	50.000 €	24.953,71 €	24.953,71 €		Schneckenpresse STR82, Vorhang für Sandabfüllanlage
Aufsitzmäher u. Schlepper, Mehrzweckfahrz.	0 €	0,00 €	0,00 €		
Winterdienstfahrzeuge und -geräte	35.000 €	35.084,26 €	35.084,26 €		Aufbaustreuer WIN826, Schneepflug WIN824, Walzenstreuer WIN821
Stadtreinigungsfahrzeug incl. Ausstatt.	0 €	0,00 €	0,00 €		
6. Geräte und Maschinen (Anschaffung < 5.000 €)	20.000 €	9.167,80 €	9.265,00 €	10.735,00 €	
Baugeräte	4.000 €	1.884,71 €	1.964,49 €		Zusatzeinr. für Schweißgerät GEB805, Trennschleifer BAU828
Mähgeräte - Rasenmäher	4.000 €	0,00 €	0,00 €		
Gartenbaugeräte	3.000 €	0,00 €	0,00 €		
sonstige Geräte u. Werkzeuge	9.000 €	7.283,09 €	7.300,51 €		Schneepflug WIN825, Blasgeräte GRU851, FRH826, FRH827, Kleistergerät Maler
7. Fahrzeuge	165.000 €	22.847,93 €	23.463,38 €	141.536,62 €	
Ämterfahrzeuge - PKW	30.000 €	2.807,48 €	2.930,20 €		
Teamleiter-/Meisterfahrzeuge	0 €	0,00 €	0,00 €		
LKW < 7,5 to.	0 €	0,00 €	0,00 €		
Einsatzfahrzeuge	135.000 €	20.040,45 €	20.533,19 €		Kombi Citroen RV-BH25, Fahrzeugbeschriftung, Freisprechanlage
Anhänger	0 €	0,00 €	0,00 €		
8. Soft- und Hardware	0 €	0,00 €	0,00 €	0,00 €	Konto: 008000 + 008500
9. Jahresverlust 2010	0 €	0,00 €	0,00 €	0,00 €	
10. Unterdeckung aus JA 2009	0 €	323.615,47 €	323.615,47 €	-323.615,47 €	
Summe Ausgaben:	455.000 €	609.786,09 €	611.738,28 €	-156.738,28 €	
C) Deckungsmittel: Überdeckung					
Übertrag auf Vermögensplanrechnung 2010					
		1) ohne MwSt.	2) incl. anrechenbare MwSt.		
				-3.524,04 €	

Erläuterung:

Die Baumaßnahmen (AIB's) in Höhe von 120.179,44 € werden im städtischen Haushalt vorfinanziert und nach Fertigstellung auf den Betriebshof übertragen.
 Die Hofsanierung mit 119.938 wird in 2011 abgeschlossen.
 Die Deckungsmittel-Unterdeckung (aus Vermögensplanabrechnung 2009) im Betrag von -323.615,47 € (Zeile B10) wurde auf Rechnung 2010 vorgetragen.
 Diese Unterdeckung wird mit dem Gewinn aus 2010, Zeile A3 = 122.817,47 € verrechnet. Die sich aus dieser Abrechnung ergebende Unterdeckung (Zeile C) im Betrag von -3.524,04 € wird auf die laufende Rechnung (Vermögensplan 2011) vorgetragen.

Anlagennachweis BHR 2010 nach § 10 (2) EigBVO

	Anschaffungs- und Herstellungskosten						Abschreibungen					Restbuchwerte	
	Anfangsstand 01.01.2010	Zugänge	Zuschreibungen	Abgänge	Umbuchungen	Endstand 31.12.2010	Anfangsstand 01.01.2010	Zugänge	Zuschreibungen	Abgänge	Endstand 31.12.2010	Stand 31.12.2010	Stand 01.01.2010
	€	€		€	€	€	€	€		€	€	€	€
I. KAN + VKS													
II. Sachanlagen													
1. Grundstücke mit Geschäfts-, Betriebs- u. a. Bauten	18.635,46	-	-	-	-	18.635,46	2.087,46	467,00	-	-	2.554,46	16.081,00	16.548,00
2. Technische Anlagen und Maschinen	53.169,41	-	-	-	-	53.169,41	39.238,41	4.573,00	-	-	43.811,41	9.358,00	13.931,00
3. Andere Anlagen, Betriebs- u. Geschäftsausstattung	113.356,54	462,17	-	462,17	-	113.356,54	55.551,54	10.428,17	-	462,17	65.517,54	47.839,00	57.805,00
4. Anlagen im Bau	-	-	-	-	-	-	-	-	-	-	-	-	-
	185.161,41	462,17	-	462,17	-	185.161,41	96.877,41	15.468,17	-	462,17	111.883,41	73.278,00	88.284,00
II. WIN													
II. Sachanlagen													
1. Grundstücke mit Geschäfts-, Betriebs- u. a. Bauten	-	-	-	-	-	-	-	-	-	-	-	-	-
2. Technische Anlagen und Maschinen	245.655,86	39.929,94	-	9.348,24	-	276.237,56	139.514,86	24.324,94	-	3.129,24	160.710,56	115.527,00	106.141,00
3. Andere Anlagen, Betriebs- u. Geschäftsausstattung	106.537,13	-	-	0,51	-	106.536,62	94.266,13	8.300,00	-	0,51	102.565,62	3.971,00	12.271,00
4. Anlagen im Bau	-	-	-	-	-	-	-	-	-	-	-	-	-
	352.192,99	39.929,94	-	9.348,75	-	382.774,18	233.780,99	32.624,94	-	3.129,75	263.276,18	119.498,00	118.412,00
III. BAU + ASP													
II. Sachanlagen													
1. Grundstücke mit Geschäfts-, Betriebs- u. a. Bauten	-	-	-	-	-	-	-	-	-	-	-	-	-
2. Technische Anlagen und Maschinen	168.813,93	927,56	-	-	-	169.741,49	127.316,93	14.502,56	-	-	141.819,49	27.922,00	41.497,00
3. Andere Anlagen, Betriebs- u. Geschäftsausstattung	598.674,47	533,84	-	533,84	-	598.674,47	272.078,47	50.765,84	-	533,84	322.310,47	276.364,00	326.596,00
4. Anlagen im Bau	-	-	-	-	-	-	-	-	-	-	-	-	-
	767.488,40	1.461,40	-	533,84	-	768.415,96	399.395,40	65.268,40	-	533,84	464.129,96	304.286,00	368.093,00
IV. VTE													
II. Sachanlagen													
1. Grundstücke mit Geschäfts-, Betriebs- u. a. Bauten	-	-	-	-	-	-	-	-	-	-	-	-	-
2. Technische Anlagen und Maschinen	12.702,73	-	-	-	-	12.702,73	11.255,73	169,00	-	-	11.424,73	1.278,00	1.447,00
3. Andere Anlagen, Betriebs- u. Geschäftsausstattung	163.041,65	1.581,12	-	694,84	-	163.927,93	73.127,65	16.580,12	-	694,84	89.012,93	74.915,00	89.914,00
4. Anlagen im Bau	-	-	-	-	-	-	-	-	-	-	-	-	-
	175.744,38	1.581,12	-	694,84	-	176.630,66	84.383,38	16.749,12	-	694,84	100.437,66	76.193,00	91.361,00
V. VTR													
II. Sachanlagen													
1. Grundstücke mit Geschäfts-, Betriebs- u. a. Bauten	-	-	-	-	-	-	-	-	-	-	-	-	-
2. Technische Anlagen und Maschinen	12.640,60	708,48	-	-	-	13.349,08	12.640,60	7,48	-	-	12.648,08	701,00	-
3. Andere Anlagen, Betriebs- u. Geschäftsausstattung	143.333,13	22.368,36	-	15.003,89	-	150.697,60	120.996,13	11.399,36	-	15.003,89	117.391,60	33.306,00	22.337,00
4. Anlagen im Bau	-	-	-	-	-	-	-	-	-	-	-	-	-
	155.973,73	23.076,84	-	15.003,89	-	164.046,68	133.636,73	11.406,84	-	15.003,89	130.039,68	34.007,00	22.337,00
VI. STR													
II. Sachanlagen													
1. Grundstücke mit Geschäfts-, Betriebs- u. a. Bauten	-	-	-	-	-	-	-	-	-	-	-	-	-
2. Technische Anlagen und Maschinen	191.498,03	24.421,78	-	-	-	215.919,81	61.799,03	20.996,78	-	-	82.795,81	133.124,00	129.699,00
3. Andere Anlagen, Betriebs- u. Geschäftsausstattung	348.256,96	-	-	-	-	348.256,96	248.462,96	30.940,00	-	-	279.402,96	68.854,00	99.794,00
4. Anlagen im Bau	-	3.435,03	-	-	-	3.435,03	-	-	-	-	-	3.435,03	-
	539.754,99	27.856,81	-	-	-	567.611,80	310.261,99	51.936,78	-	-	362.198,77	205.413,03	229.493,00
VII. GEB													
II. Sachanlagen													
1. Grundstücke mit Geschäfts-, Betriebs- u. a. Bauten	23.760,34	-	-	-	-	23.760,34	543,34	570,00	-	-	1.113,34	22.647,00	23.217,00
2. Technische Anlagen und Maschinen	123.734,24	957,15	-	-	-	124.691,39	65.718,24	9.421,15	-	-	75.139,39	49.552,00	58.016,00
3. Andere Anlagen, Betriebs- u. Geschäftsausstattung	138.903,34	748,53	-	749,04	-	138.902,83	59.835,34	17.314,53	-	749,04	76.400,83	62.502,00	79.068,00
4. Anlagen im Bau	241,48	-	-	-	241,48	-	-	-	-	-	-	-	241,48
	286.639,40	1.705,68	-	749,04	241,48	287.354,56	126.096,92	27.305,68	-	749,04	152.653,56	134.701,00	160.542,48
VIII. GÄRTNEREI													
II. Sachanlagen													
1. Grundstücke mit Geschäfts-, Betriebs- u. a. Bauten	520.710,01	1.476,81	-	-	-	522.186,82	72.134,01	9.137,81	-	-	81.271,82	440.915,00	448.576,00
2. Technische Anlagen und Maschinen	256.673,55	1.728,93	-	-	-	258.402,48	146.270,55	18.268,42	-	-	164.538,97	93.863,51	110.403,00
3. Andere Anlagen, Betriebs- u. Geschäftsausstattung	407.268,46	1.930,72	-	1.930,72	-	407.268,46	229.007,46	37.627,72	-	1.930,72	264.704,46	142.564,00	178.261,00
4. Anlagen im Bau	-	-	-	-	-	-	-	-	-	-	-	-	-
	1.184.652,02	5.136,46	-	1.930,72	-	1.187.857,76	447.412,02	65.033,95	-	1.930,72	510.515,25	677.342,51	737.240,00
IX. FUP/MAG													
II. Sachanlagen													
1. Grundstücke mit Geschäfts-, Betriebs- u. a. Bauten	-	-	-	-	-	-	-	-	-	-	-	-	-
2. Technische Anlagen und Maschinen	44.284,39	-	-	-	-	44.284,39	31.448,39	2.527,00	-	-	33.975,39	10.309,00	12.836,00
3. Andere Anlagen, Betriebs- u. Geschäftsausstattung	152.251,83	4.422,50	-	23.070,77	-	133.603,56	79.021,83	13.462,20	-	8.324,47	84.159,56	49.444,00	73.230,00
4. Anlagen im Bau	-	-	-	-	-	-	-	-	-	-	-	-	-
	196.536,22	4.422,50	-	23.070,77	-	177.887,95	110.470,22	15.989,20	-	8.324,47	118.134,95	59.753,00	86.066,00

Anlage 2.6

Anlagennachweis BHR 2010 nach § 10 (2) EigBVO

	Anschaffungs- und Herstellungskosten						Abschreibungen					Restbuchwerte	
	Anfangsstand 01.01.2010 €	Zugänge €	Zuschreibungen	Abgänge €	Umbuchungen €	Endstand 31.12.2010 €	Anfangsstand 01.01.2010 €	Zugänge €	Zuschreibungen	Abgänge €	Endstand 31.12.2010 €	Stand 31.12.2010 €	Stand 01.01.2010 €
X. VEW													
I. Immaterielle Vermögensgegenstände													
Gewerbliche Schutzrechte und ähnliche Rechte	1.786,40	-	-	-	-	1.786,40	1.785,40	-	-	-	1.785,40	1,00	1,00
II. Sachanlagen													
1. Grundstücke mit Geschäfts-, Betriebs- u. a. Bauten	-	-	-	-	-	-	-	-	-	-	-	-	-
2. Technische Anlagen und Maschinen	7.436,09	-	-	-	-	7.436,09	6.875,09	398,00	-	-	7.273,09	163,00	561,00
3. Andere Anlagen, Betriebs- u. Geschäftsausstattung	71.631,56	163,12	-	163,12	-	71.631,56	53.588,56	7.922,12	-	163,12	61.347,56	10.284,00	18.043,00
4. Anlagen im Bau	-	-	-	-	-	-	-	-	-	-	-	-	-
	79.067,65	163,12	-	163,12	-	79.067,65	60.463,65	8.320,12	-	163,12	68.620,65	10.447,00	18.604,00
XI. BHR													
I. Immaterielle Vermögensgegenstände													
Gewerbliche Schutzrechte und ähnliche Rechte	1.641,40	-	-	-	-	1.641,40	1.640,40	-	-	-	1.640,40	1,00	1,00
II. Sachanlagen													
1. Grundstücke mit Geschäfts-, Betriebs- u. a. Bauten	3.924.599,04	30.232,38	-	-	241,48	3.955.072,90	687.882,89	84.670,58	-	-	772.553,47	3.182.519,43	3.236.716,15
2. Technische Anlagen und Maschinen	40.848,17	10.833,71	-	-	-	51.681,88	30.403,17	4.029,71	-	-	34.432,88	17.249,00	10.445,00
3. Andere Anlagen, Betriebs- u. Geschäftsausstattung	186.756,51	6.209,23	-	243,39	-	192.722,35	62.753,51	19.024,23	-	243,39	81.534,35	111.188,00	124.003,00
4. Anlagen im Bau	119.937,96	59.833,14	-	-	-	179.771,10	-	-	-	-	-	179.771,10	119.937,96
	4.272.141,68	107.108,46	-	243,39	241,48	4.379.248,23	781.039,57	107.724,52	-	243,39	888.520,70	3.490.727,53	3.491.102,11
XII. Mariatal													
II. Sachanlagen													
1. Grundstücke mit Geschäfts-, Betriebs- u. a. Bauten	229.701,96	2.160,52	-	-	-	231.862,48	27.451,96	6.929,52	-	-	34.381,48	197.481,00	202.250,00
2. Technische Anlagen und Maschinen	41.684,73	531,93	-	-	-	42.216,66	24.053,73	2.848,93	-	-	26.902,66	15.314,00	17.631,00
3. Andere Anlagen, Betriebs- u. Geschäftsausstattung	1.929,83	332,19	-	332,19	-	1.929,83	903,83	461,19	-	332,19	1.032,83	897,00	1.026,00
4. Anlagen im Bau	-	-	-	-	-	-	-	-	-	-	-	-	-
	273.316,52	3.024,64	-	332,19	-	276.008,97	52.409,52	10.239,64	-	332,19	62.316,97	213.692,00	220.907,00
G E S A M T													
I. Immaterielle Vermögensgegenstände													
Gewerbliche Schutzrechte und ähnliche Rechte	3.427,80	-	-	-	-	3.427,80	3.425,80	-	-	-	3.425,80	2,00	2,00
II. Sachanlagen													
1. Grundstücke mit Geschäfts-, Betriebs- u. a. Bauten	4.717.406,81	33.869,71	-	-	241,48	4.751.518,00	790.099,66	101.774,91	-	-	891.874,57	3.859.643,43	3.927.307,15
2. Technische Anlagen und Maschinen	1.199.141,73	80.039,48	-	9.348,24	-	1.269.832,97	696.534,73	102.066,97	-	3.129,24	795.472,46	474.360,51	502.607,00
3. Andere Anlagen, Betriebs- u. Geschäftsausstattung	2.431.941,41	38.751,78	-	43.184,48	-	2.427.508,71	1.349.593,41	224.225,48	-	28.438,18	1.545.380,71	882.128,00	1.082.348,00
4. Anlagen im Bau	120.179,44	63.268,17	-	-	241,48	183.206,13	-	-	-	-	-	183.206,13	120.179,44
Gesamt:	8.468.669,39	215.929,14	-	52.532,72	-	8.632.065,81	2.836.227,80	428.067,36	-	31.567,42	3.232.727,74	5.399.338,07	5.632.441,59
	8.472.097,19	215.929,14	-	52.532,72	-	8.635.493,61	2.839.653,60	428.067,36	-	31.567,42	3.236.153,54	5.399.340,07	5.632.443,59

Vorkommnisse und Aktivitäten im Berichtszeitraum

(Einzelmaßnahmen Volumen >3.000 Euro, nicht nach Datum geordnet !)

1. Quartal

- Aufgrabungen im Stadtgebiet
- Fasnet 2010 mit Jubiläumsabend Schwarze Veri Zunft
- Unfall Meersburger Straße Signalgeber
- Unfall Ampelanlage Ulmerstraße
- Unfall Lichtmast Marienplatz Kirchstraße Bauhütte
- Abbrucharbeiten und Zuarbeit zu Sanierung Gaststätte Veitsburg
- Arbeiten in Zusammenhang mit OB – Wahl, 1. und 2. Wahlgang
- Baustellenzufahrt "Leim-Nord"
- Arbeiten AEG/Spohngymnasium
- Pflanzflächen roden und Neuansaat Grünanlage Karlstraße
- Arbeiten für Vesperkirche
- Winterdienst, s. Separate Ausführungen

2. Quartal

- Kontrollschacht Ummenwinkel 12 und 13
- Außenanlagen Gaststätte
- TWS Jahresauftrag 2010 (Gas- u.Wasserleitung)
- Aufbau Tor zum blauen Dreieck
- Unfall Straßenbeleuchtung Meersburger Str. / Schmalegger Str.
- Fertigstellung und Bepflanzung der Grabverlegung
- Straßensanierung mit Patcher-Verfahren
- Verlegung Plattenbelag und Reinlaufzone, Raummodule Realschule
- Ersatz der Freileitung Straßenbeleuchtung in Ittenbeuren
- Bereitstellung Infrastruktur Abschlussferen 2010
- Neuwiesenschule Haus B. Sandkasten errichten
- Seestr. 36 ausräumen des Dachgeschosses
- Straße "Albertshofen" – Straßenbeleuchtung
- Straße "Albertshofen" – Straßenbauarbeiten
- Straßenbeleuchtung Gewerbegebiet Erlen
- Parkplätze und Gehweg Ziegelstraße
- Herstellung einer Rampe im Bereich Marktstr./Leonhardstr.
- Neuwiesenschule Hauptgebäude verstopfte Grundleitung
- Aufbau Ausstellung Mosler (26.06..12.09.10)
- Kunstival im Hirschgraben
- Parkplatz Veitsburg
- Stadtlauf: Absperrmaterial / WC Beschilderung
- Stadtlauf: Ausführung der verkehrsrechtlicher Anordnung
- Pflanzflächen roden b. Grünanlage Karlstr. in Absprache Abt. Grün
- Pflanzen von Straßenbäume, Gehölze und Hecken
- Erdlagerplatz an der Stadionstraße herrichten

3. Quartal

- Verkehrsregelnde Maßnahmen Baumaßnahme Obere-Breite-Straße
- Umzug SPA

- Aufgrabung Höllwaldstraße
- Unfall Laternenmasten Bachstr. Höhe bredl
- Veitsburg – archäologische Grabungen
- Straßenbeleuchtung Gewerbegebiet Erlen
- Mehlsack Anstrahlung
- Landeskinderturnfest alle Teams
- Bühne Rathauskonzerte 2010
- Ravensburg spielt alle Teams
- Tribüne und Podium für Jubiläum MV Taldorf
- Pflastersanierung Bachstraße
- Mauersanierung am Höllbach
- Städt. Galerie – Aufbau Ausstellung Beuys
- Herstellen eines neuen Stellplatzes für die Wertstoffcontainer
- Wegebauarbeiten am Montessori-Kinderhäuschen Huberesch
- Herrichten OSH-Parkplatz

4. Quartal

- Oberschwabenschau 2010 Verkehrsregelung
- Einrichtung der Umleitung Kemmerlang
- Bodenaustausch Oberschwabenhalle
- Unfall Ampelanlage K410 FN-Str. B30, Kreuzung Sickenried
- Wohnungsanierung Lerchenweg 21 2. OG
- Pflanzarbeiten im Zuge des Endausbaues Wohngebiete St. Elisabethenkrankenhaus
- Installation Straßenbeleuchtung im Zuge Erschließung "Hüttenberger Weg"
- Rathausbeleuchtung
- Wegbauarbeiten am Montessori-Kinderhäuschen Huberösch
- Aufbau Beschilderung GE Südstadt
- Taubenhausumsetzung zum Gänsbühlareal
- Straße "Albertshofen" Straßenbauarbeiten
- Pflanzen von Bäumen beim Jugendsportplatz im Eichen
- Rückbauarbeiten am Objekt Jugendherberge Veitsburg