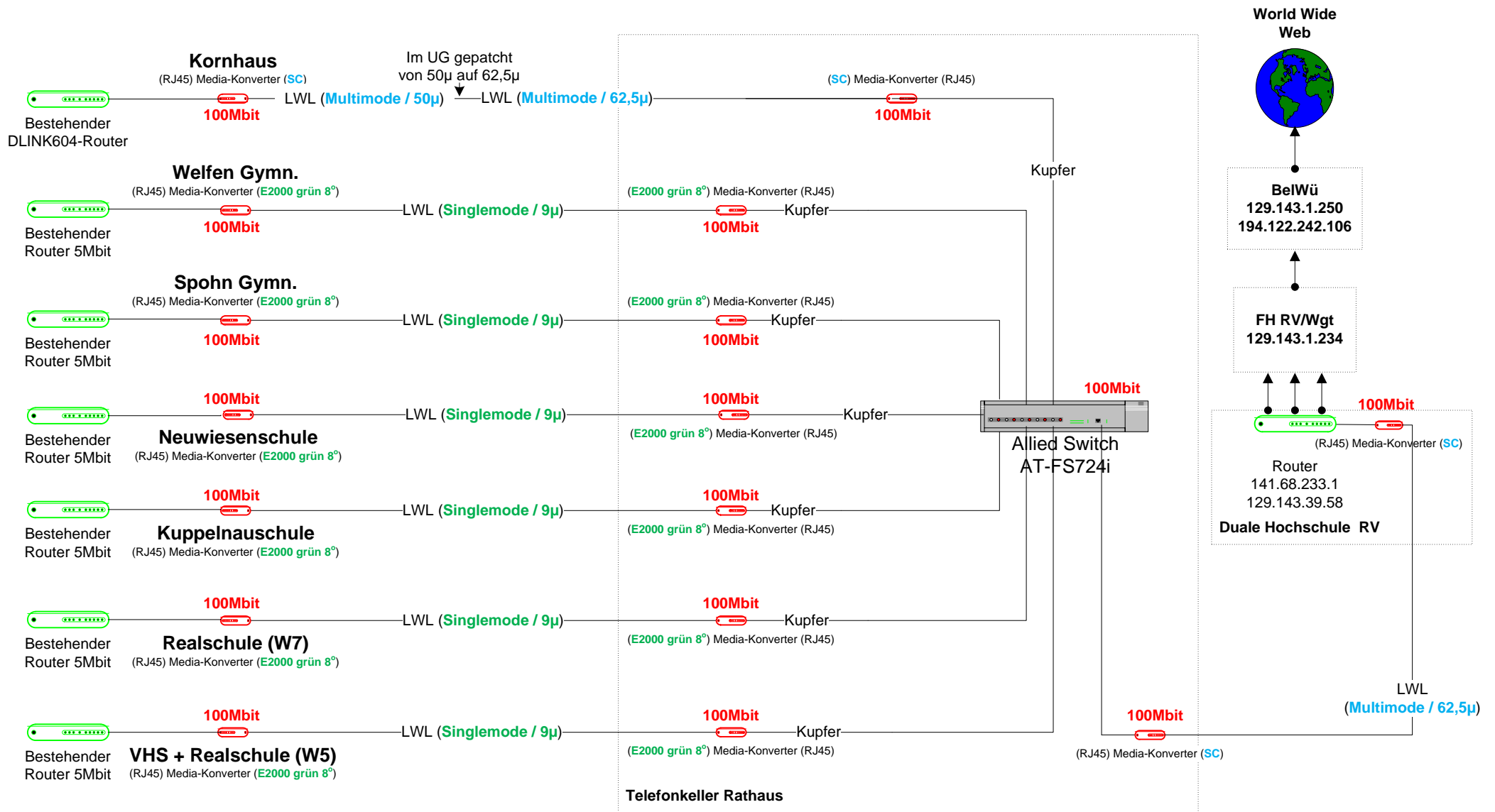
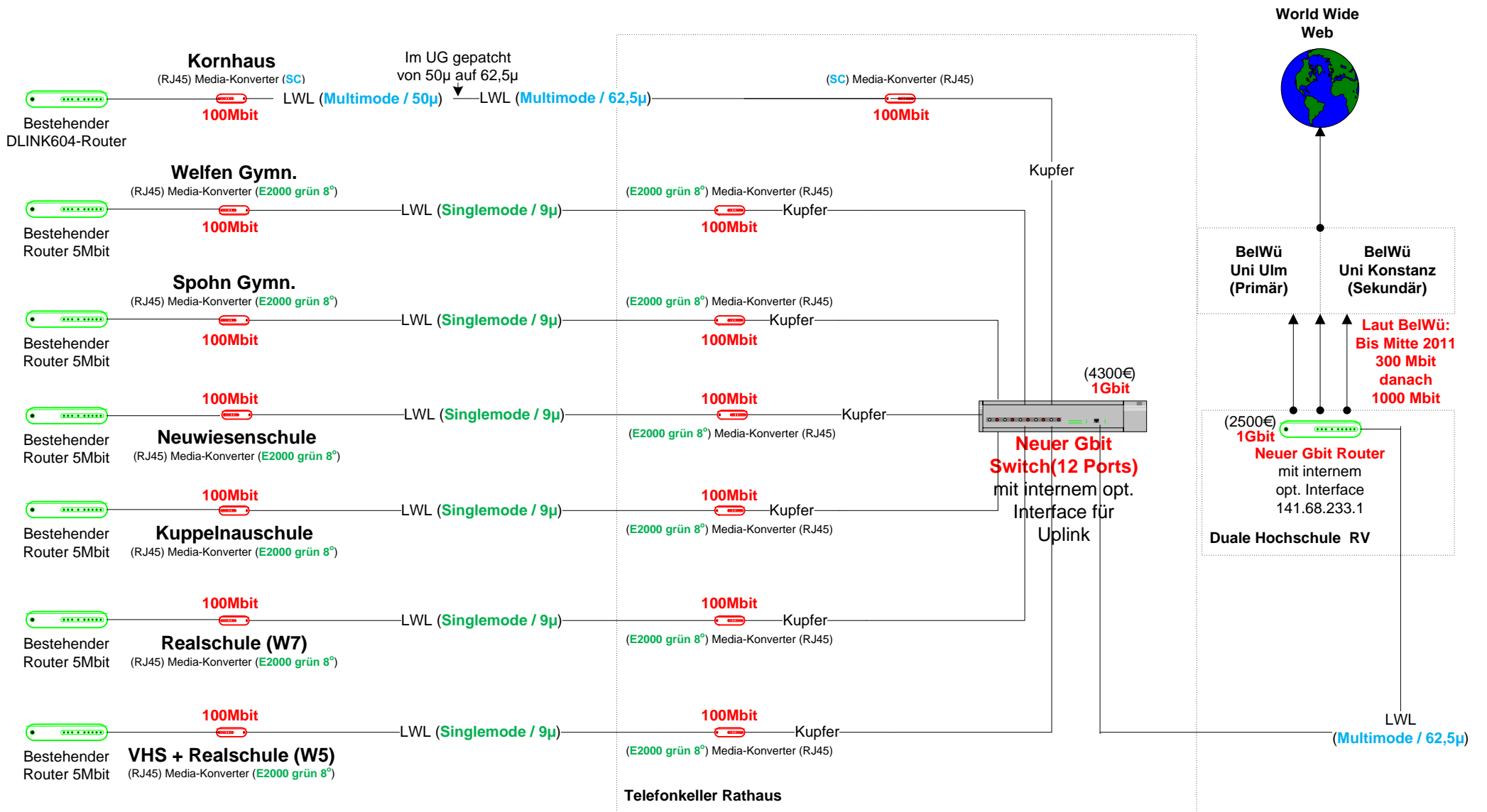


# BelWü-Netzwerk Stadt Ravensburg (derzeitiger Ausbau)



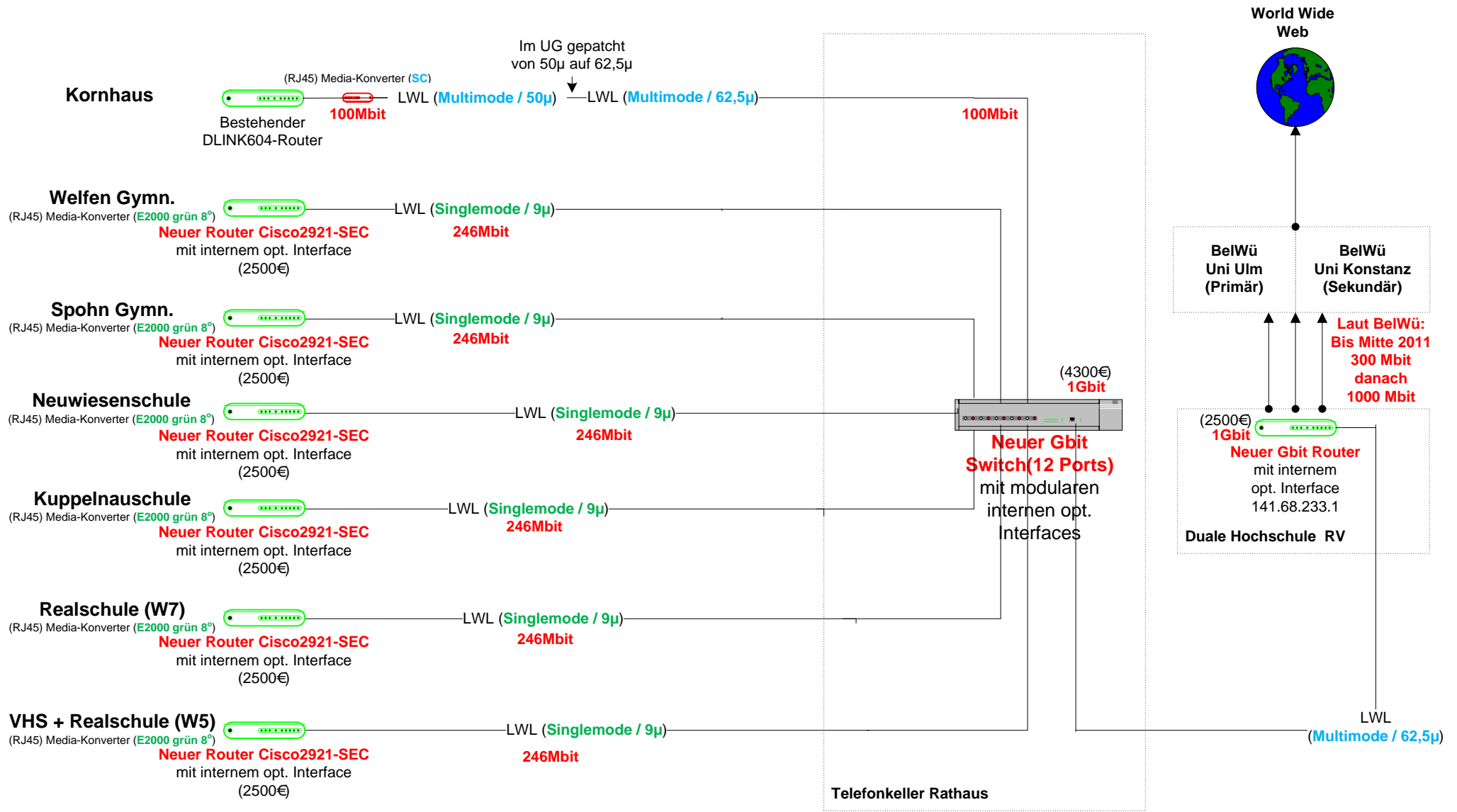
Organisation:	Stadt Ravensburg	
Abteilung:	IT-Abteilung	
Bearbeiter:	Robert Lanz	Verwendungsbereich:
Stand: 28.01.2011	Übersicht BelWü-Netzwerk	

# BelWü-Netzwerk Stadt Ravensburg (Minimalerweiterung mit fraglichem Effekt: nur Uplink zu BelWü mit 1Gbit)



Organisation:	Stadt Ravensburg	
Abteilung:	IT-Abteilung	
Bearbeiter:	Robert Lanz	Verwendungsbereich:
Stand: 28.01.2011	Übersicht BelWü-Netzwerk	

**BelWü-Netzwerk Stadt Ravensburg (Ausbau für notwendigen optimalen Durchsatz: Uplink zu BelWü 1Gbit sowie 246Mbit in die Schulen)**



**Weitere Hinweise:**

Laut BelWü dauert die Beschaffung der Hardware nach Bestelleingang ca. sechs Wochen.  
Die Anbindungsgeschwindigkeit wird sich hiermit gegenüber dem heutigen Ausbau um ca. den Faktor 50 erhöhen.

Organisation:	Stadt Ravensburg	
Abteilung:	IT-Abteilung	
Bearbeiter:	Robert Lanz	Verwendungsbereich:
Stand: 28.01.2011	Übersicht BelWü-Netzwerk	

<b>1. Zuerst Minimalerweiterung -&gt; erst später Endausbau</b>	Stand: 28.01.2011
<b>1.1: Minimalerweiterung mit fraglichem Effekt</b>	<b>Kosten</b>
Neuer Gbit-Router in der Dualen Hochschule (BelWü, daher keine MwSt zu entrichten!)	2.500,00 €
Neuer modularer Gbit-Switch im Rathaus mit Kupfer-Ports + 1x LWL-Anbindung (NICHT BelWü, daher inkl. MwSt)	4.865,00 €
<b>Summe für einen fraglichen Effekt</b>	<b>7.365,00 €</b>
<b>1.2: Nach vollzogener Minimalerweiterung zum Endausbau</b>	<b>Kosten</b>
Umrüstung des modularen Gbit-Switchs im Rathaus auf LWL-Ports (NICHT BelWü, daher inkl. MwSt)	1.500,00 €
6 neue Router Cisco2921-SEC (BelWü, daher keine MwSt zu entrichten!)	15.000,00 €
<b>Summe</b>	<b>16.500,00 €</b>
<b>Gesamtsumme 1.1 + 1.2</b>	<b>23.865,00 €</b>
<b>2. Direkt zum Endausbau</b>	
<b>Direkt zum Endausbau</b>	<b>Kosten</b>
Neuer Gbit-Router in der Dualen Hochschule (BelWü, daher keine MwSt zu entrichten!)	2.500,00 €
Neuer modularer Gbit-Switch im Rathaus mit Kupfer-Ports + 1x LWL-Anbindung (NICHT BelWü, daher inkl. MwSt)	4.300,00 €
6 neue Router Cisco2921-SEC (BelWü, daher keine MwSt zu entrichten!)	15.000,00 €
<b>Gesamtsumme 2.</b>	<b>21.800,00 €</b>
<b>Einsparung von 2. gegenüber 1.1 + 1.2</b>	<b>2.065,00 €</b>
Hinweis von Herrn Merdian (BelWü): Da BelWü laut Finanzamt im schulischen Bereich hoheitlich tätig ist, sind diese Preise die endgültigen Preise (d.h. es wird keine MwSt. erhoben).	