

# Gesundheitsbericht 2009 (Auszug)

**AOK – Die Gesundheitskasse  
Bodensee-Oberschwaben**



Anlage 1

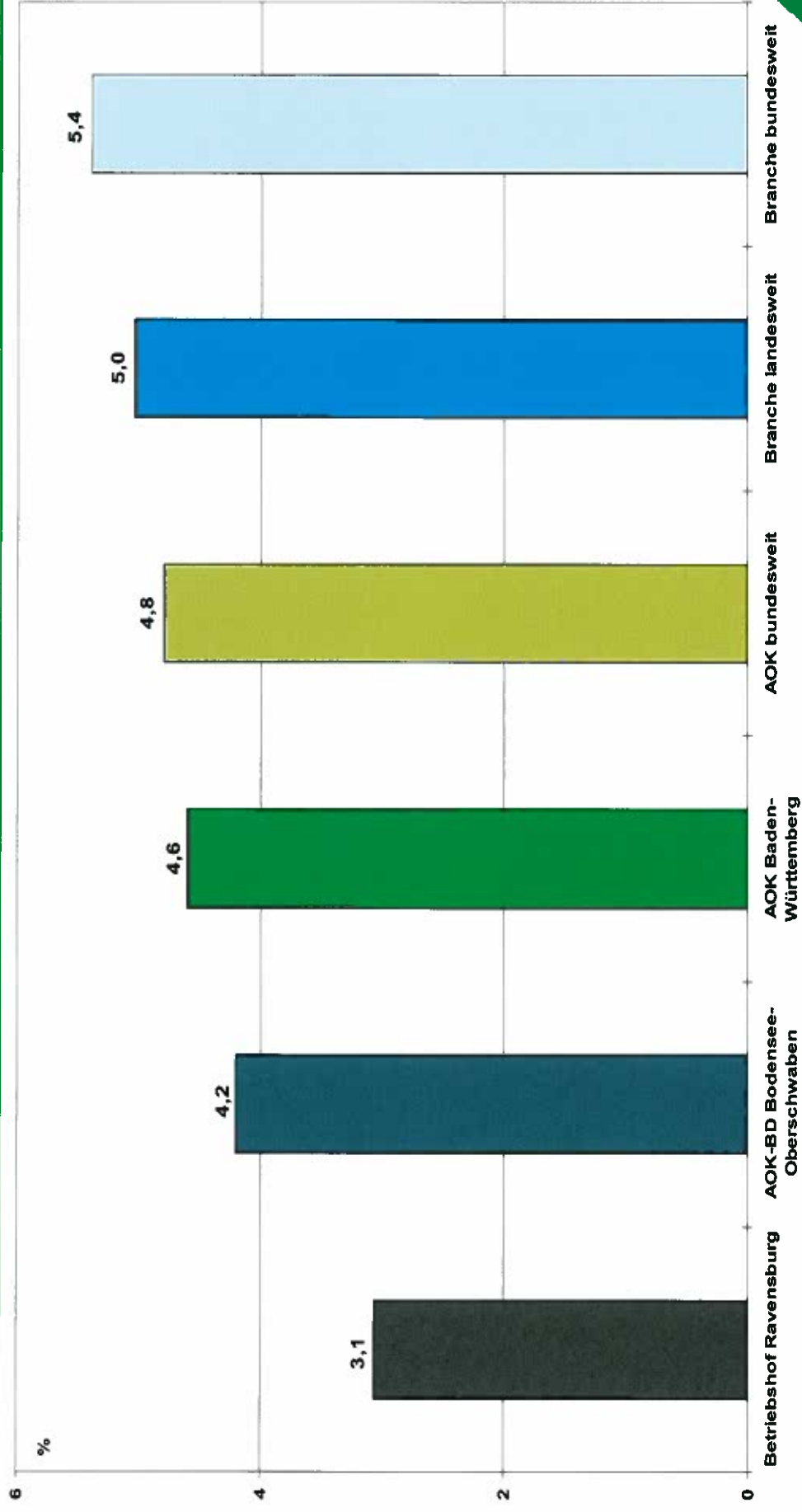
## Allgemeine Hinweise, Datenbasis und Methodik

### Betriebshof Ravensburg

- **Kalendertage**  
auch **Samstage, Sonntage, Feiertage**
- **nur bescheinigte AU-Fälle**
- **keine Berücksichtigung von Schwangerschaften/Mutterschutz**  
und **Kinderkrankengeldfällen**
- **Fehlzeiten wegen Kuren werden berücksichtigt**
- **berücksichtigt wurden alle 60 AOK-Versicherten des Betriebshof**  
**Ravensburg, die im Jahr 2009 (zumindest zeitweise) versichert waren**

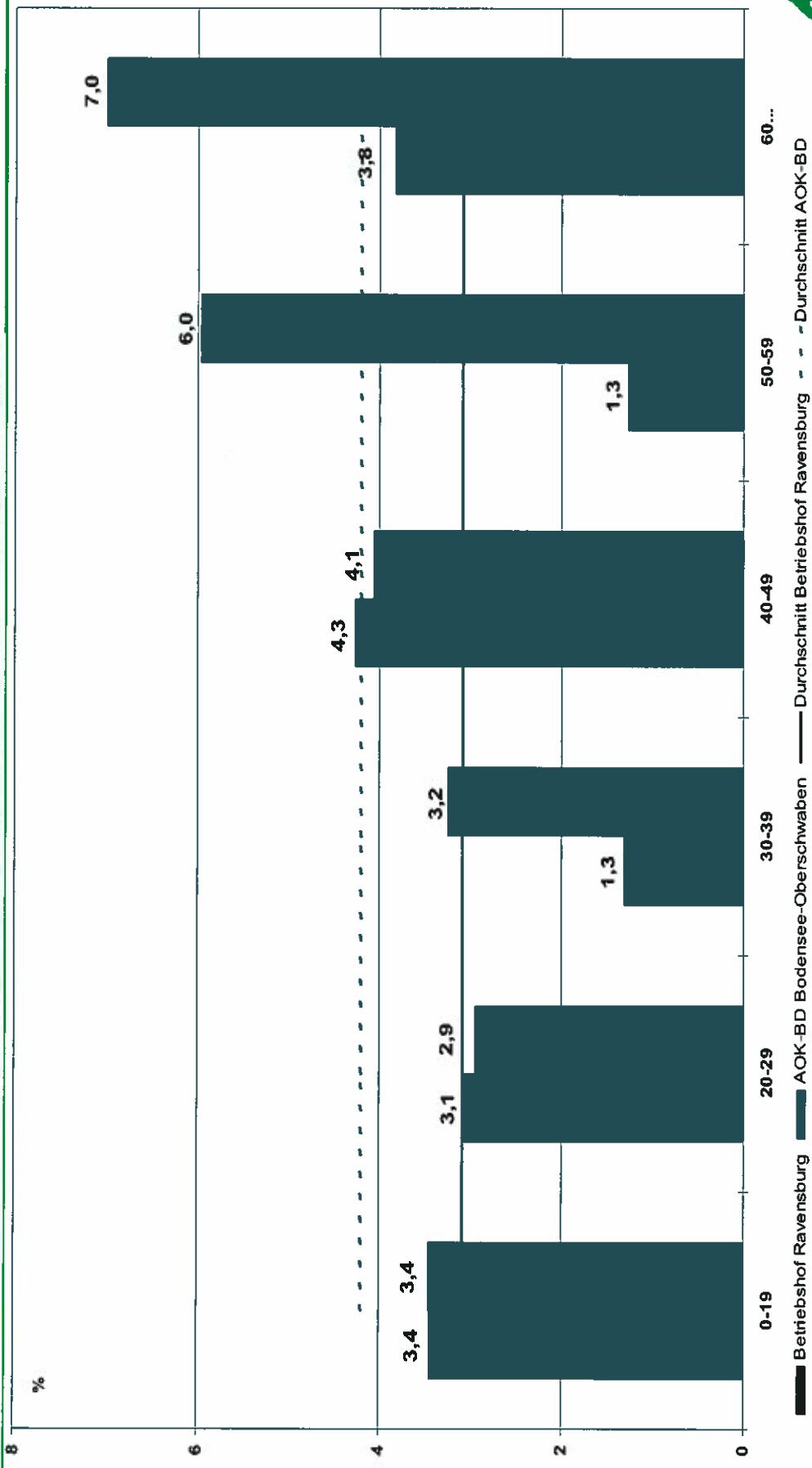
## Krankenstand im überbetrieblichen Vergleich

## Betriebshof Ravensburg



Krankenstand in % nach Altersgruppen  
(AOK-BD-Vergleich)

Betriebshof  
Ravensburg

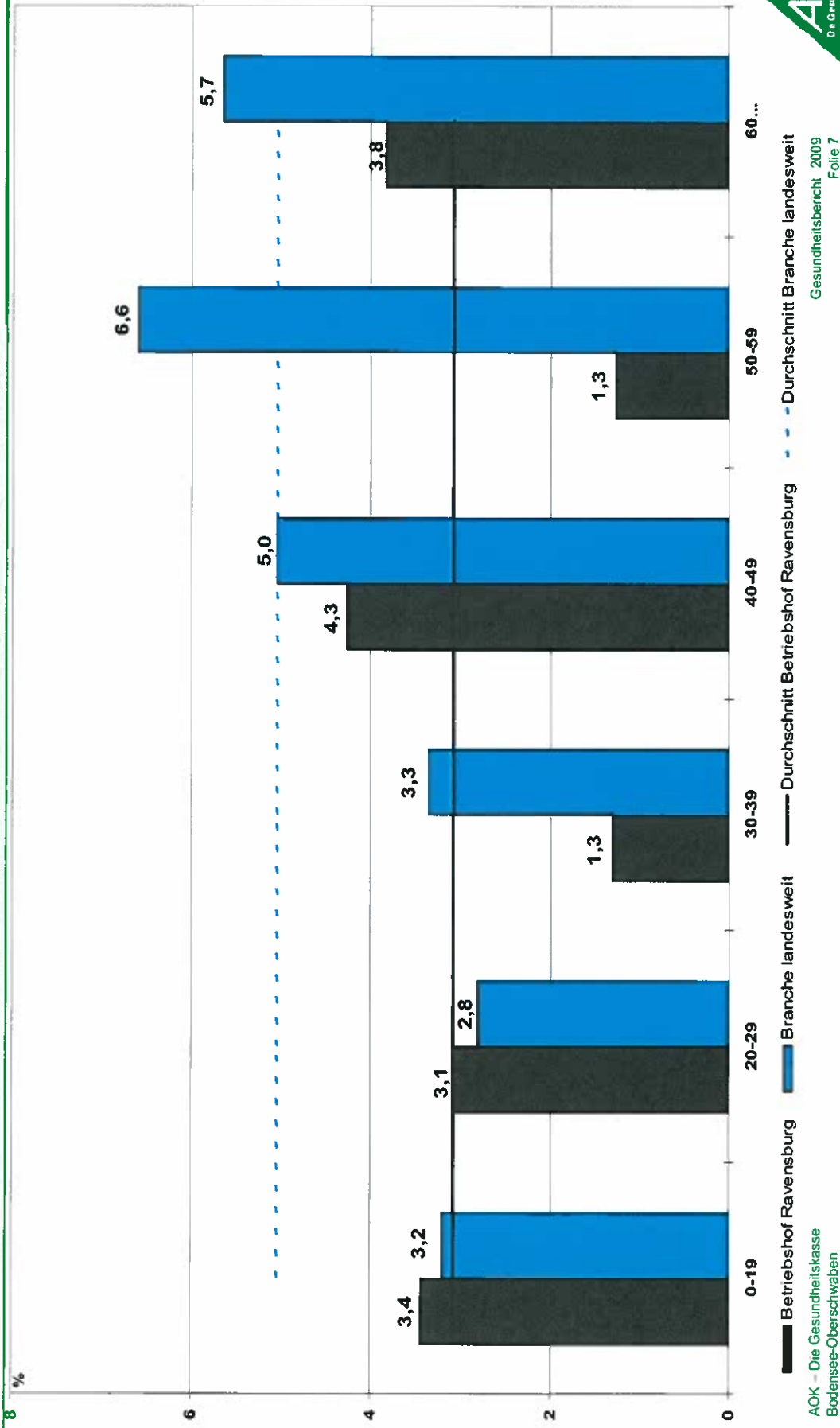


AOK – Die Gesundheitskasse  
Bodensee-Oberschwaben

— Durchschnitt Betriebshof Ravensburg  
- - - Durchschnitt AOK-BD  
Gesundheitsbericht 2009  
Folie 6

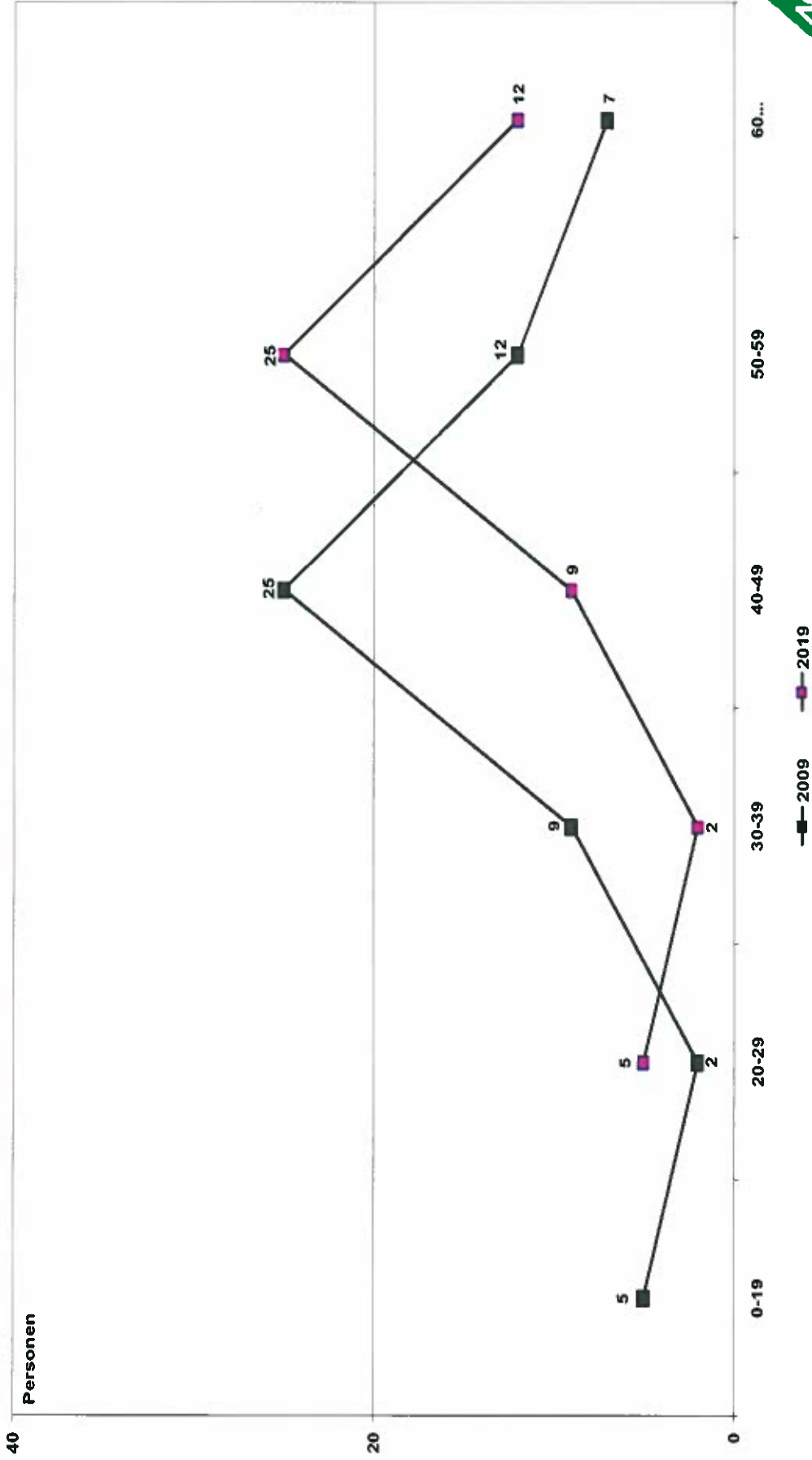
Krankenstand in % nach Altersgruppen  
(Branchenvergleich)

Betriebshof  
Ravensburg



# Demografiebedingte Änderung der Altersstruktur (ohne Personalersatz)

## Betriebshof Ravensburg



**Vielen Dank**  
für Ihre Aufmerksamkeit.

