

ÖPNV GEMEINWIRTSCHAFTLICHER VERKEHR IM
SCHUSSENTAL
AB 01.01.2027

**NEUAUFSTELLUNG DES STADTBUS
RAVENSBURG WEINGARTEN ZU EINEM
KOMMUNALEN ÖPNV**

21.02.2024

INHALT

- // ÖPNV-Konzept Status Quo
- // Stadtbuskonzept – Klimamobilitätsplan:
 - // Umsetzungsstrategie
 - // ÖPNV-Konzept – Stufe 1
- // Kostenberechnung

INHALT

- // ÖPNV-Konzept Status Quo
- // Stadtbuskonzept – Klimamobilitätsplan:
 - // Umsetzungsstrategie
 - // ÖPNV-Konzept – Stufe 1
- // Kostenberechnung

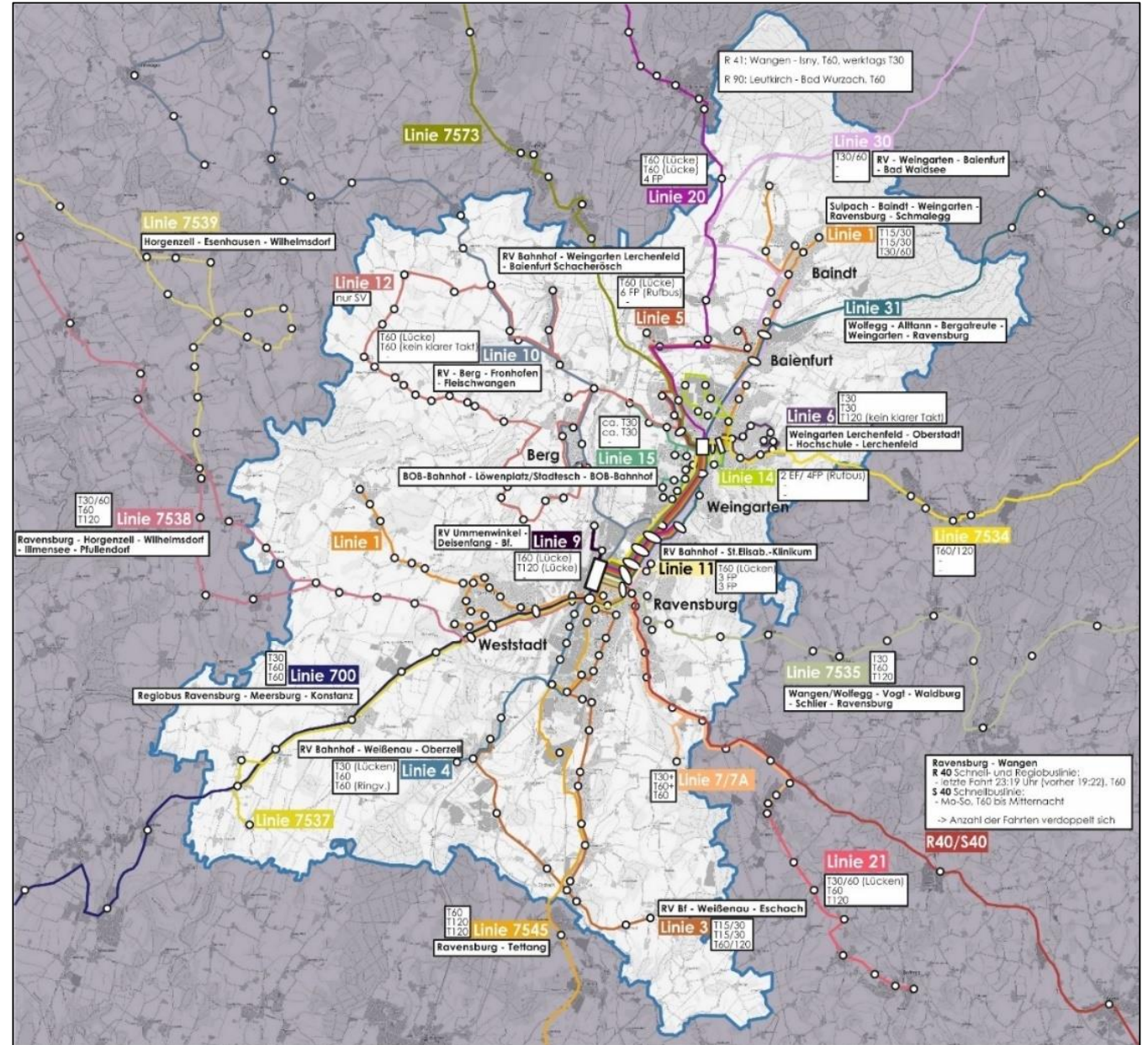
ÖPNV IM BESTAND

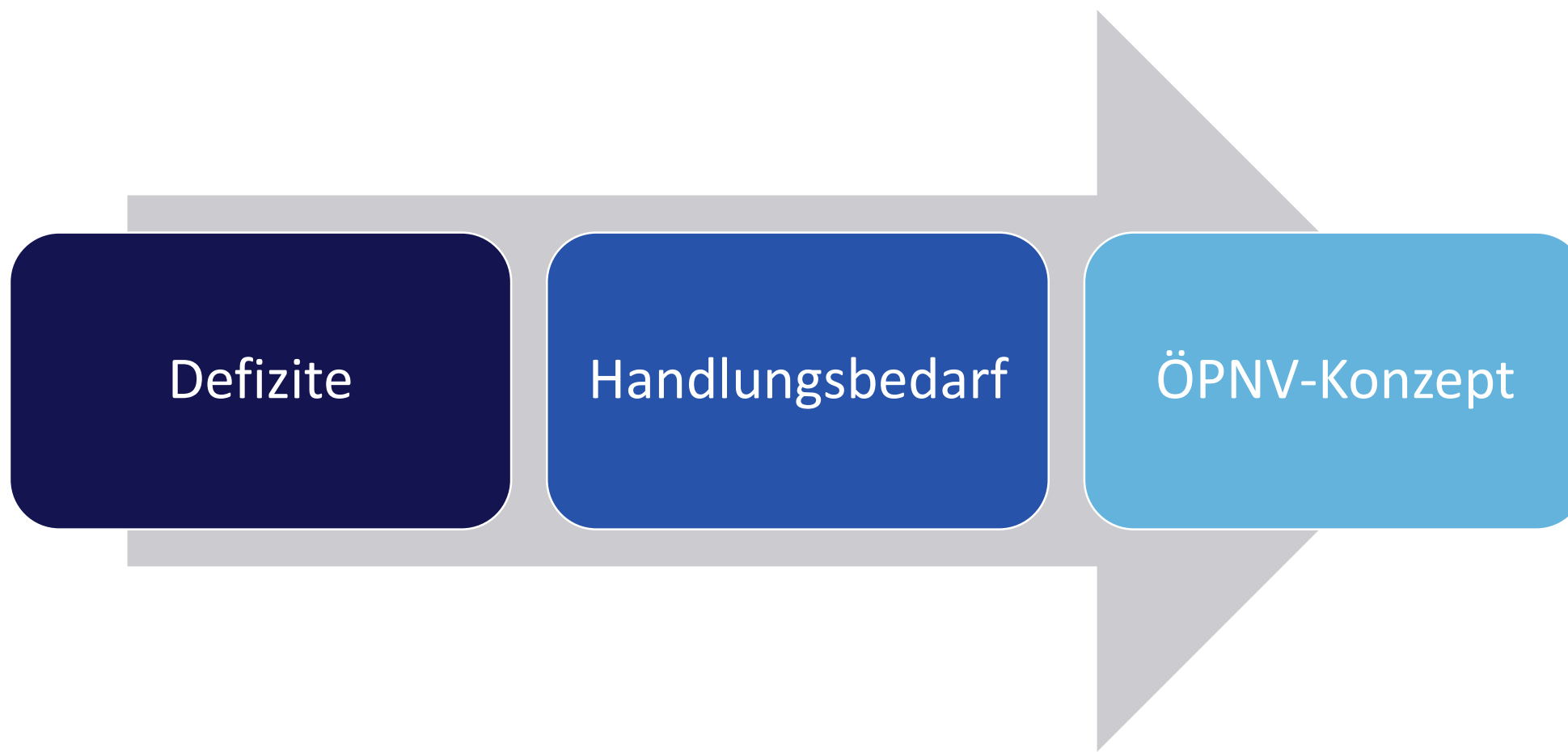
Der Stadt- und Regionalverkehr im GMS besteht aus insgesamt 25 Linien – (Stand Dezember 2021):

- // 13 Stadtverkehr
- // 12 Regionalverkehr

Im Laufe der Bearbeitung des ÖPNV-Konzepts wurden im Nahverkehrsangebot des GMS einige Angebotsanpassungen vorgenommen:

- // Dezember 2022: Einstellung der Linien 9 und 11 und Ersatz durch das neue On-Demand-Verkehrsangebot „mobi“
- // Juli 2023: Ersatz der Linie 10 mit R60 und R65 als Regionalbuslinie
- // Linie 14 als Rufbus





Defizite

Handlungsbedarf

ÖPNV-Konzept

INHALT

- // ÖPNV-Konzept Status Quo
- // Stadtbuskonzept – Klimamobilitätsplan:
 - // Umsetzungsstrategie
 - // ÖPNV-Konzept – Stufe 1
- // Kostenberechnung

STADTBUSKONZEPT (KLIMAMOBILITÄTSPLAN GMS)

21.02.2024 // 7

// Anpassungen und Erweiterungen der bestehenden Angebot:

- Linie 1, Taktverdichtung
- Linie 3, Verlängerung n. Weingarten (Löwenplatz), Taktverdichtung
- Linie 4, Verlängerung nach Bavendorf, Anbindung RV Kaufland, Taktverdichtung
- Linie 5, nach IGP Baienfurt über WG Löwenplatz, Taktverdichtung
- Linie 7A (wie im Bestand)

// Einführung neue Buslinie:

- Linie 2 (RV Bavendorf - Weingarten Hochschule/Freibad)

// Einführung neue Expressbuslinien:

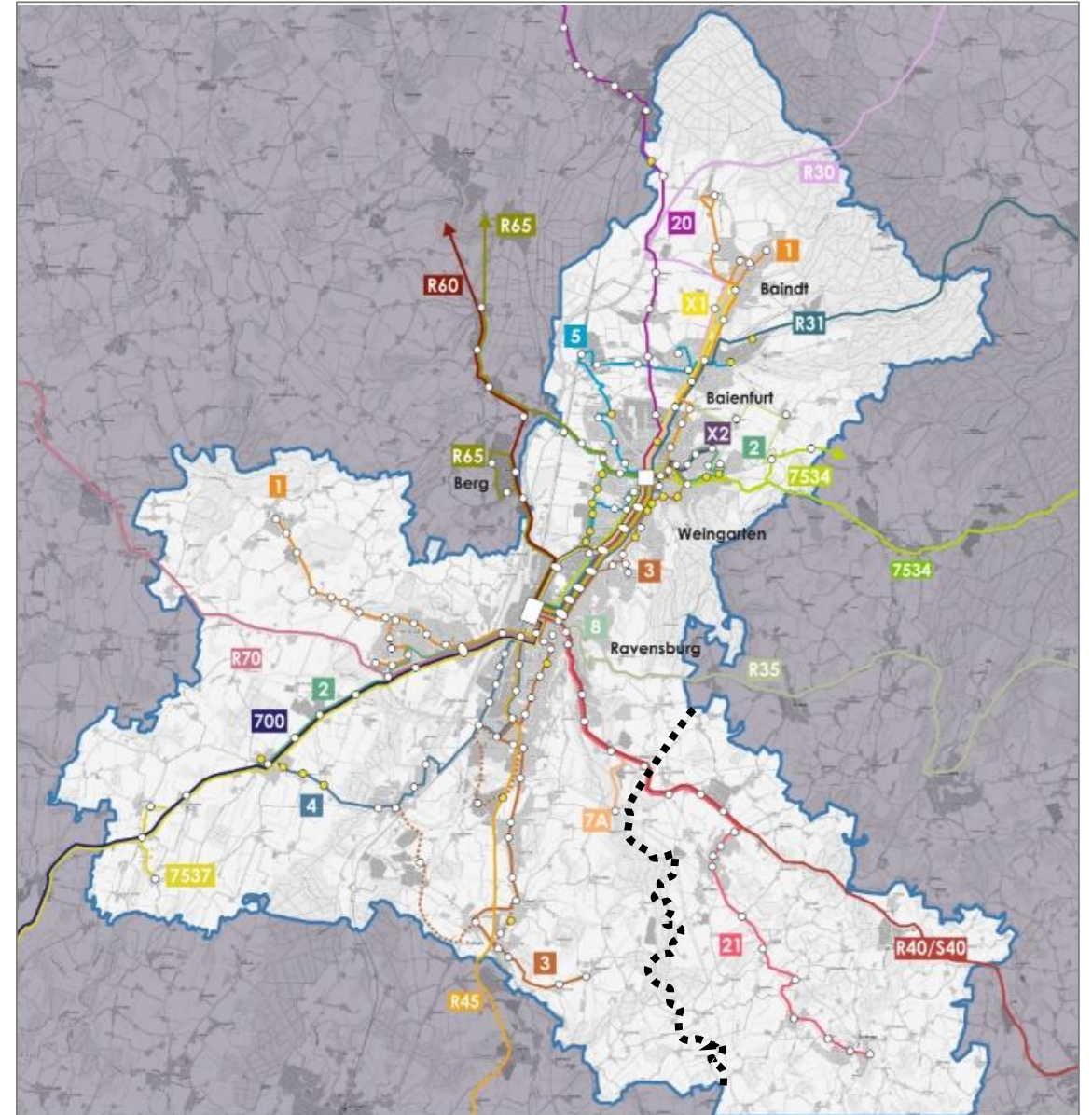
- Linie X1: Baiendt - Ravensburg Bhf
- Linie X2: Hochschule Weingarten – Ravensburg Bhf

// Einrichtung eines flexiblen Bedarfsverkehrs (On-Demand-Verkehr)

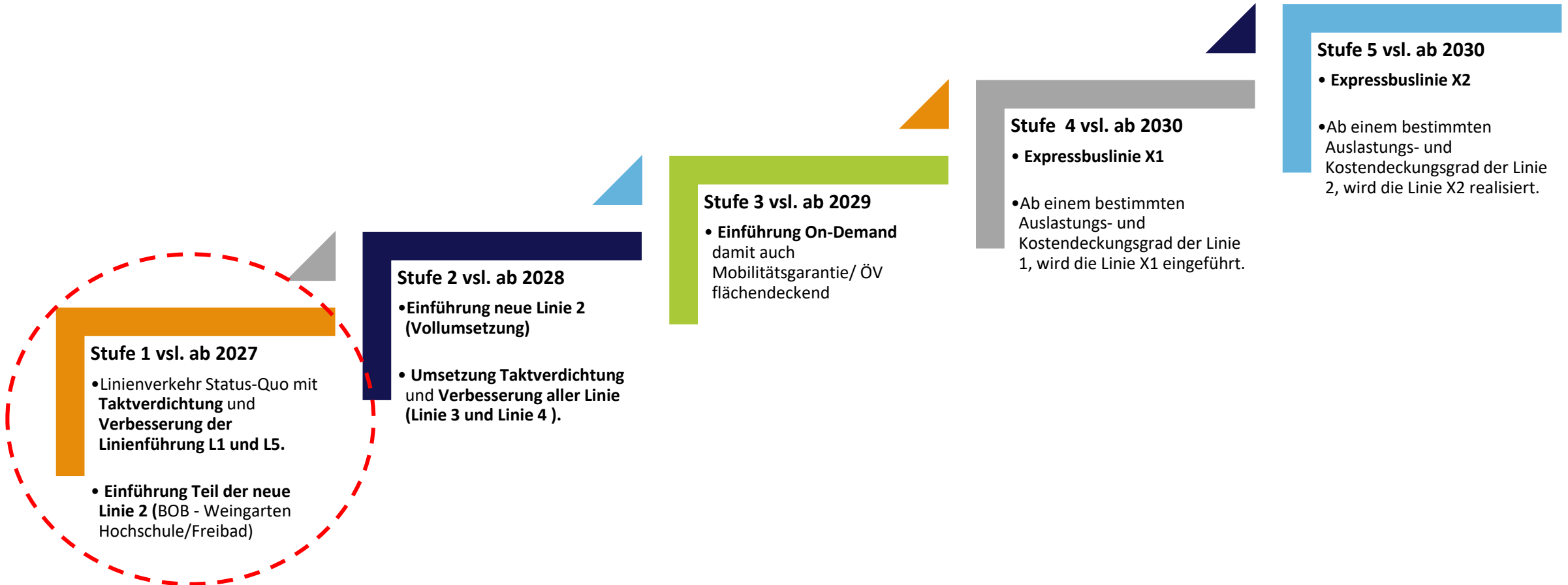
- Entfall Linien 9, 11, 14 und 15. Ersatz durch On-Demand Verkehr

// Weitere Optimierungen:

- Linie 6 - Entfall durch Anpassung Linien 2, 3, 5 sowie X2
- Linie 10 - Entfall (Ersatz durch Landkreislinien R60 und R65)



UMSETZUNGSSTRATEGIE (STUFENMODELL)



- *Eine Änderung des ÖPNV-Konzepts im Sinne einer Optimierung des Angebots und der Kosten ist nicht ausgeschlossen und möglicherweise erforderlich.*
- *Bewertung & Optimierungsvorschlag pro Stufe.*

STADTBUSKONZEPT STUFE 1

21.02.2024 // 9

// Anpassungen und Erweiterungen der bestehenden Angebot:

- Linie 1, Taktverdichtung
- Linie 5, nach IGP Baienfurt über WG Löwenplatz, Taktverdichtung

// Einführung neue Buslinie:

- Linie 2 (BOB - Weingarten Hochschule/Freibad)
→ Stufe 1 (Teilumsetzung)

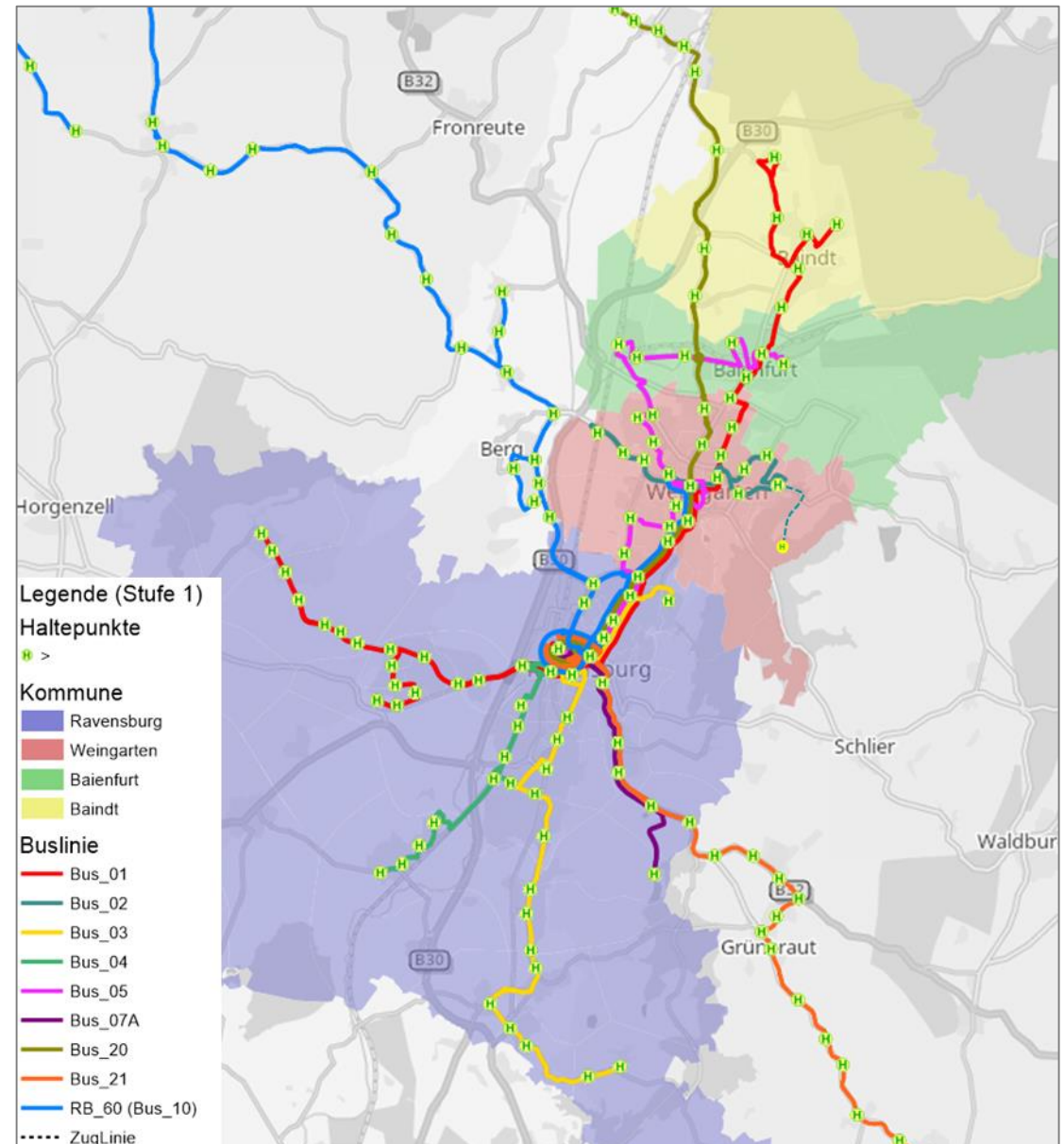
// Weitere Anpassungen:

- Linie 6 (WG Lerchenfeld –Charlottenplatz-Oberstadt) - Entfall durch Anpassung Linien 2 und 5
- Linie 10 - Entfall (Ersatz durch Landkreislinien R60 und R65)

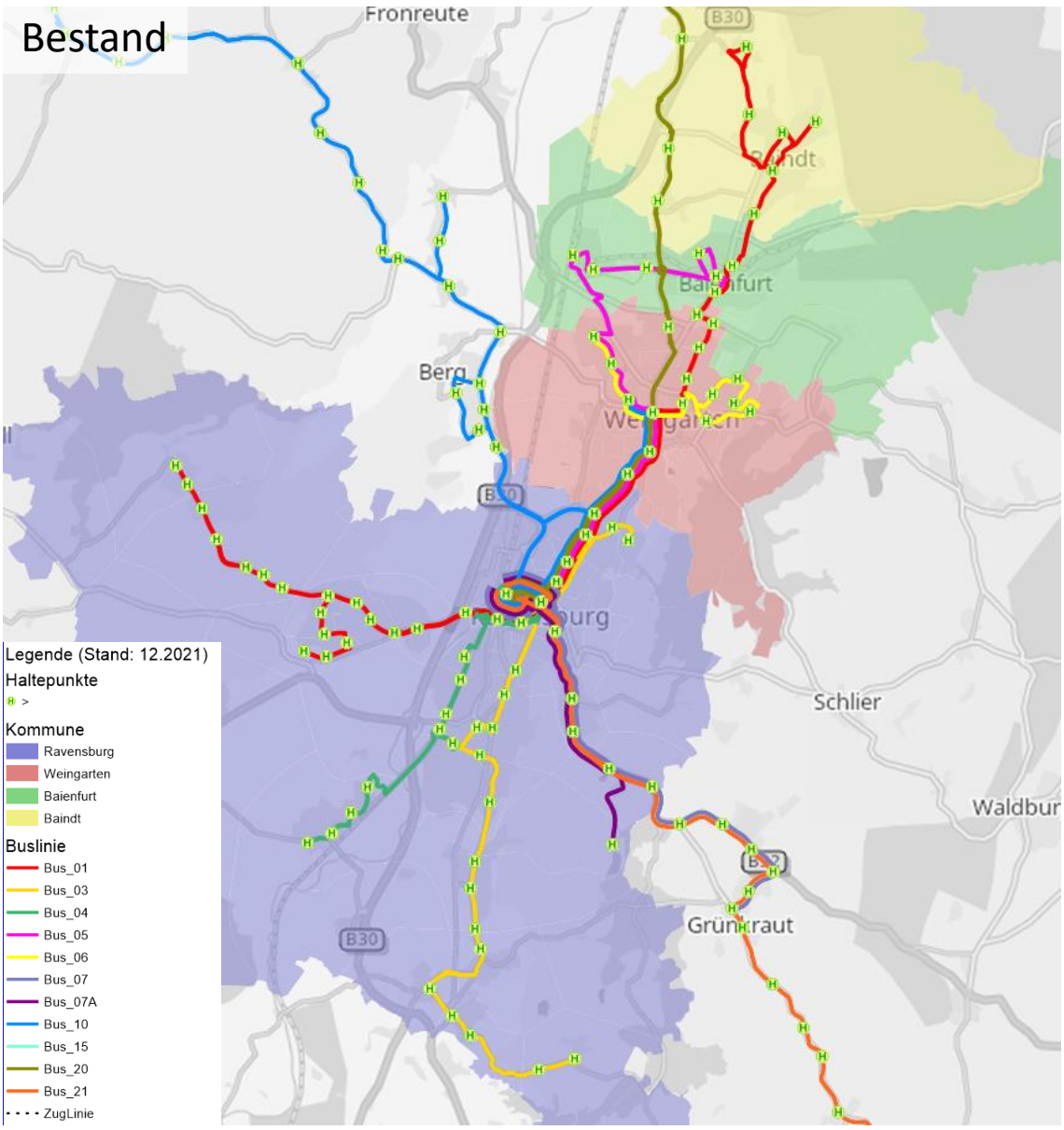
// Linie 3, 4 und 7A (wie im Bestand)

// Entfall Linie 15 (BoB – Löwenplatz)

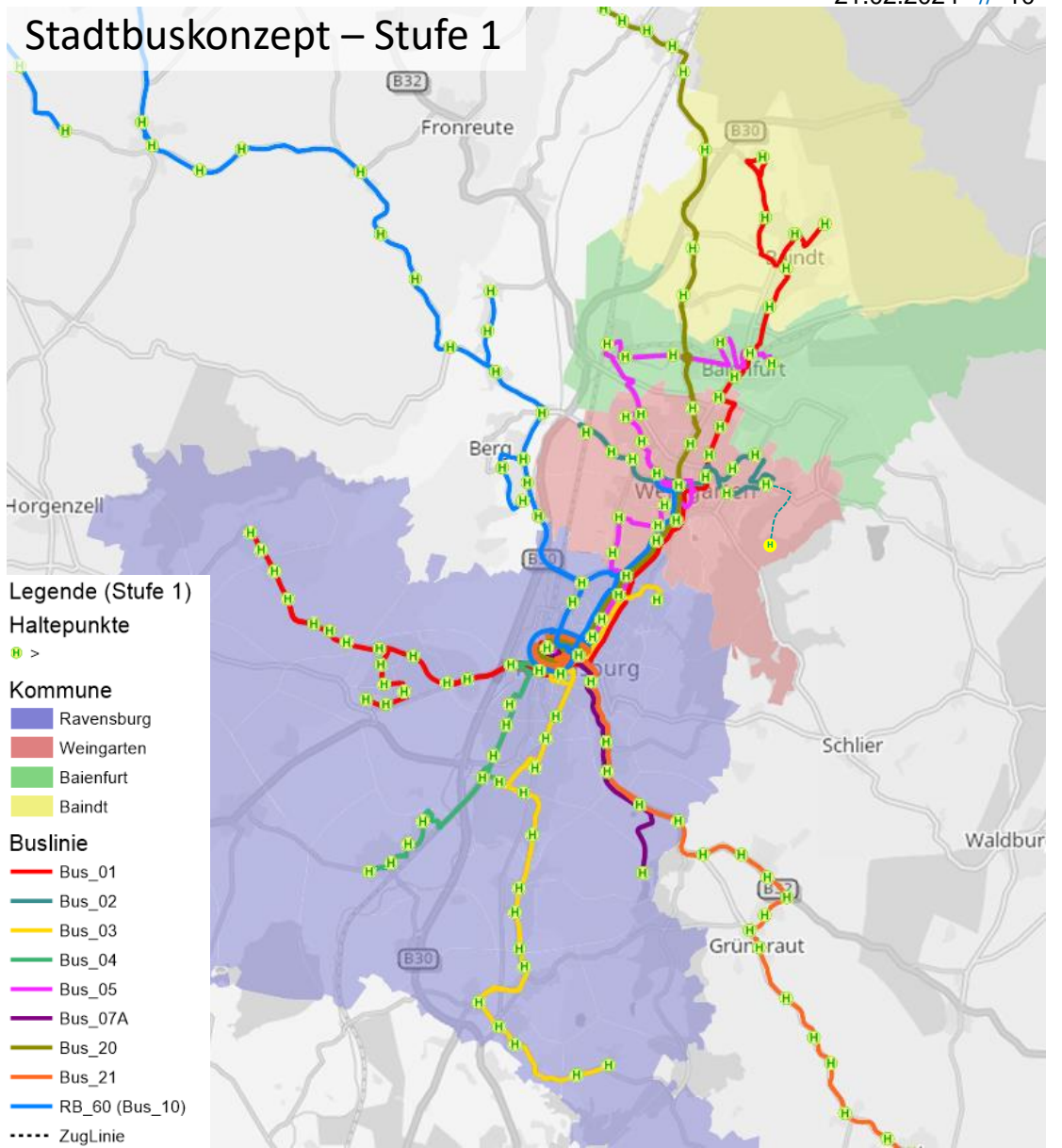
// Entfall Linie 14 ggBfs. Rufbus



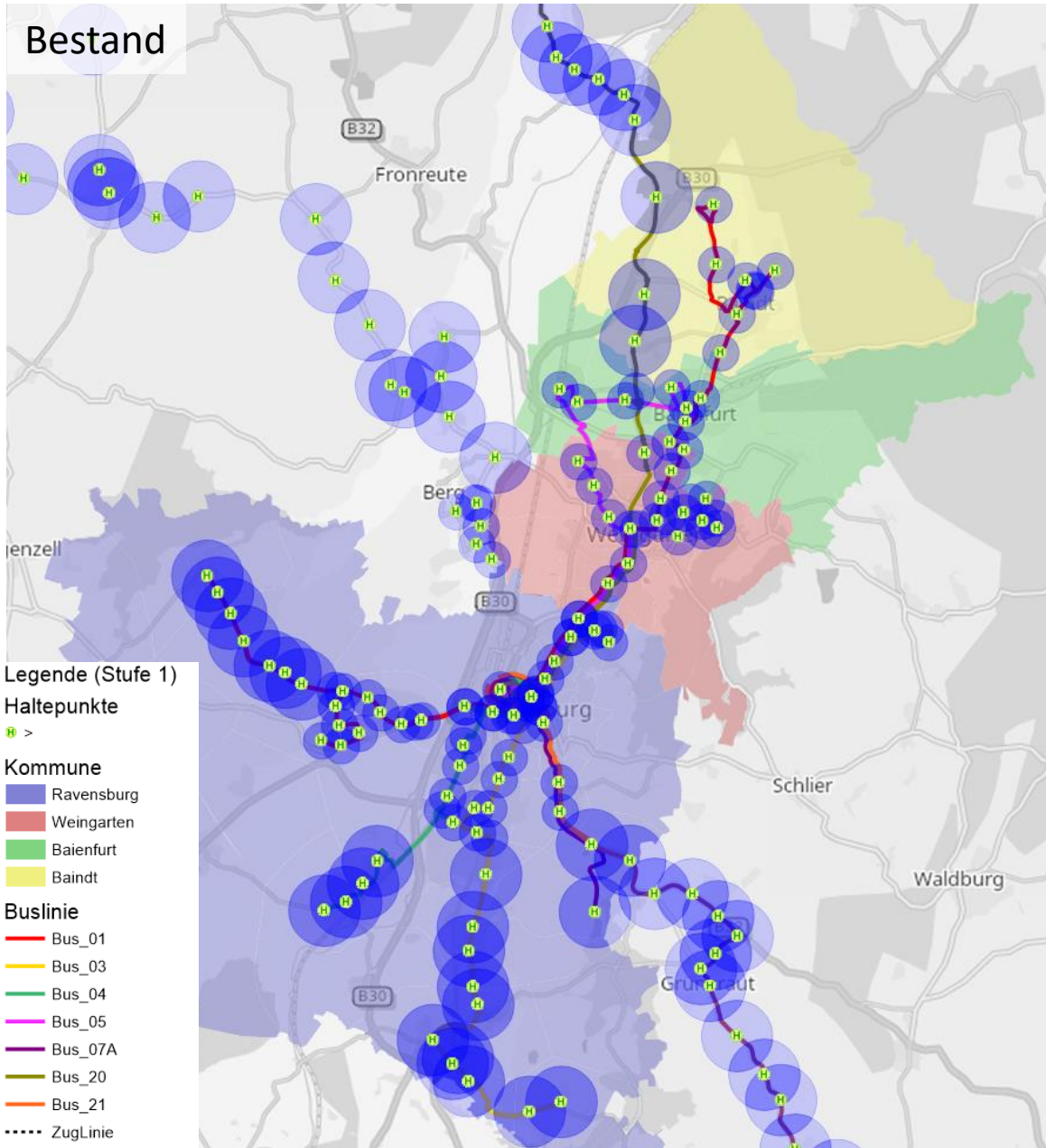
Bestand



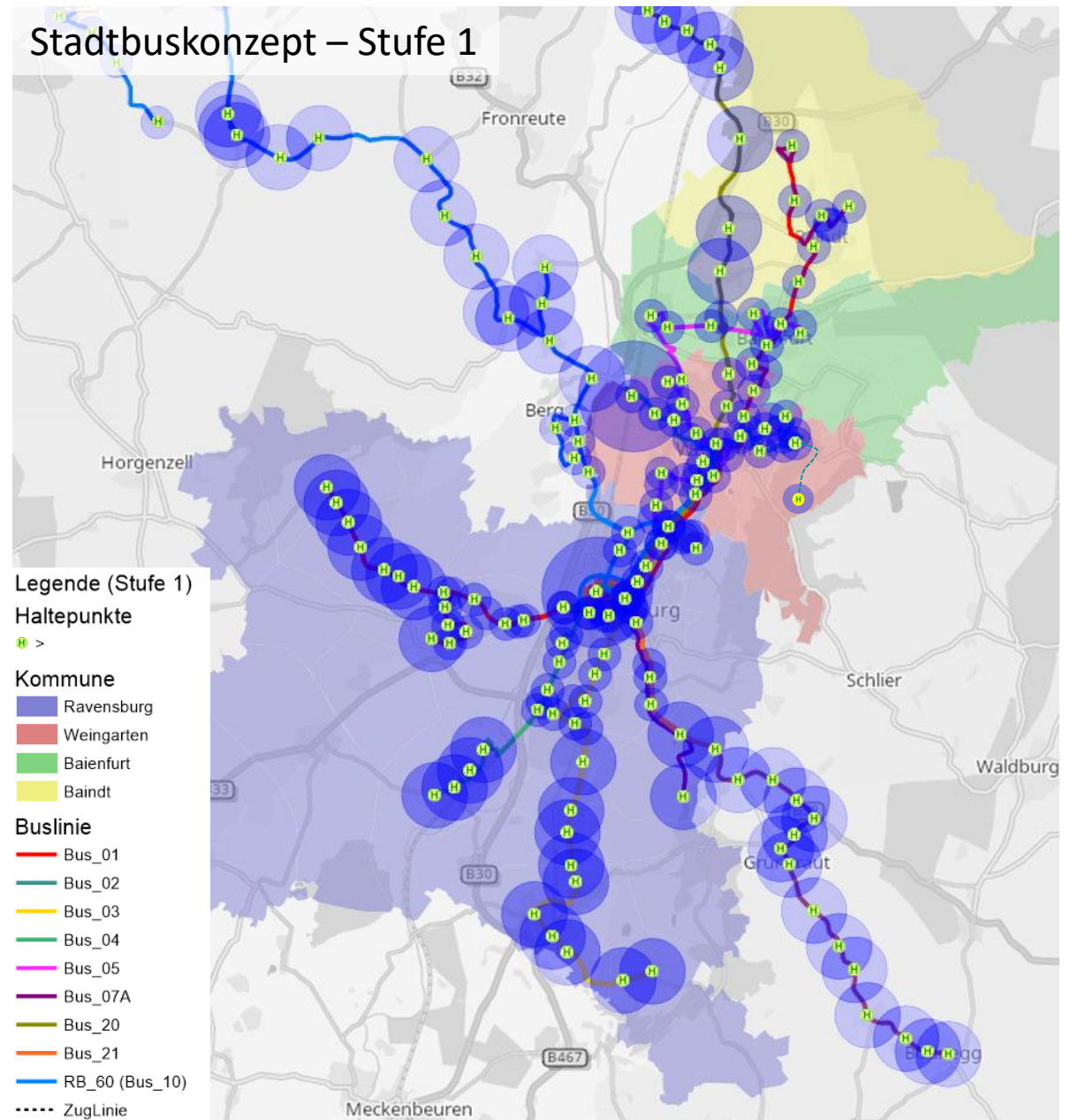
Stadtbuskonzept – Stufe 1



Bestand



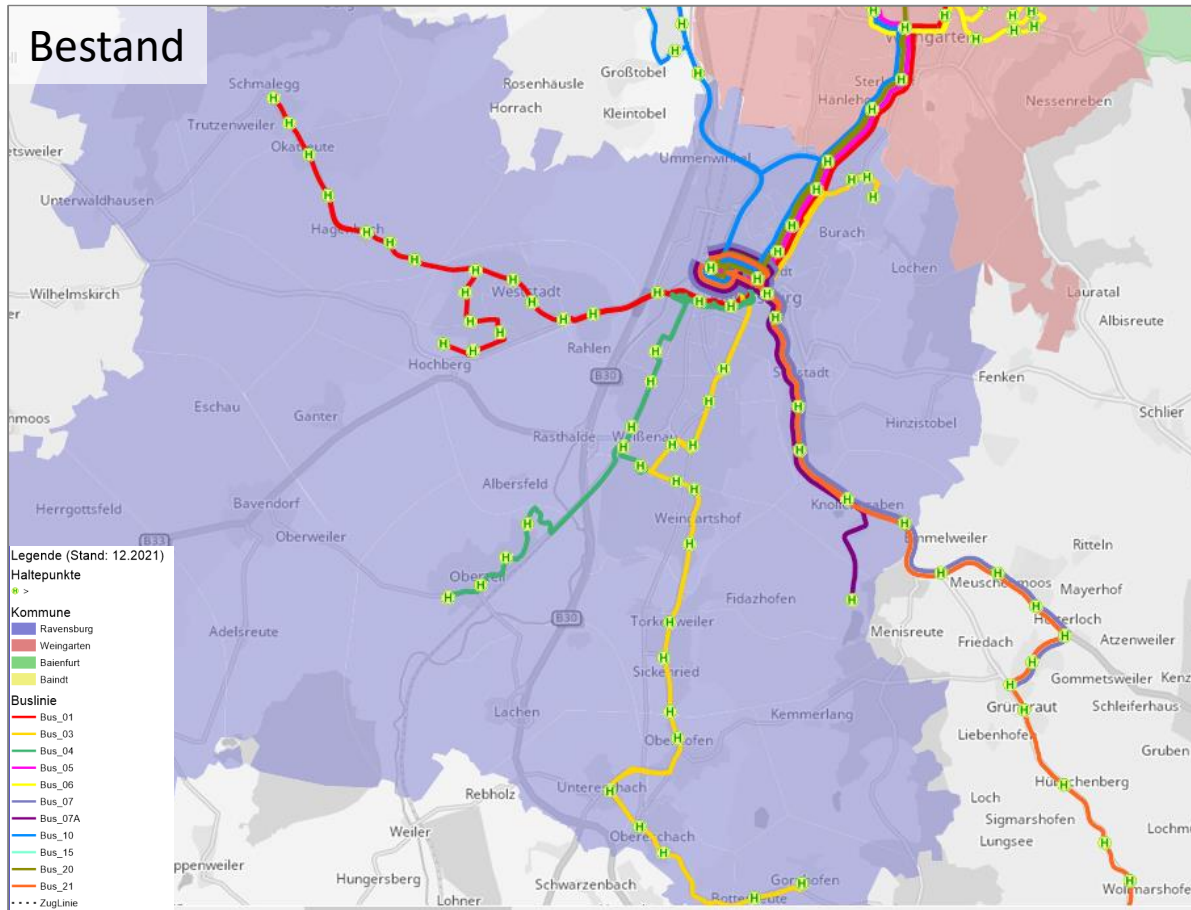
Stadtbuskonzept – Stufe 1



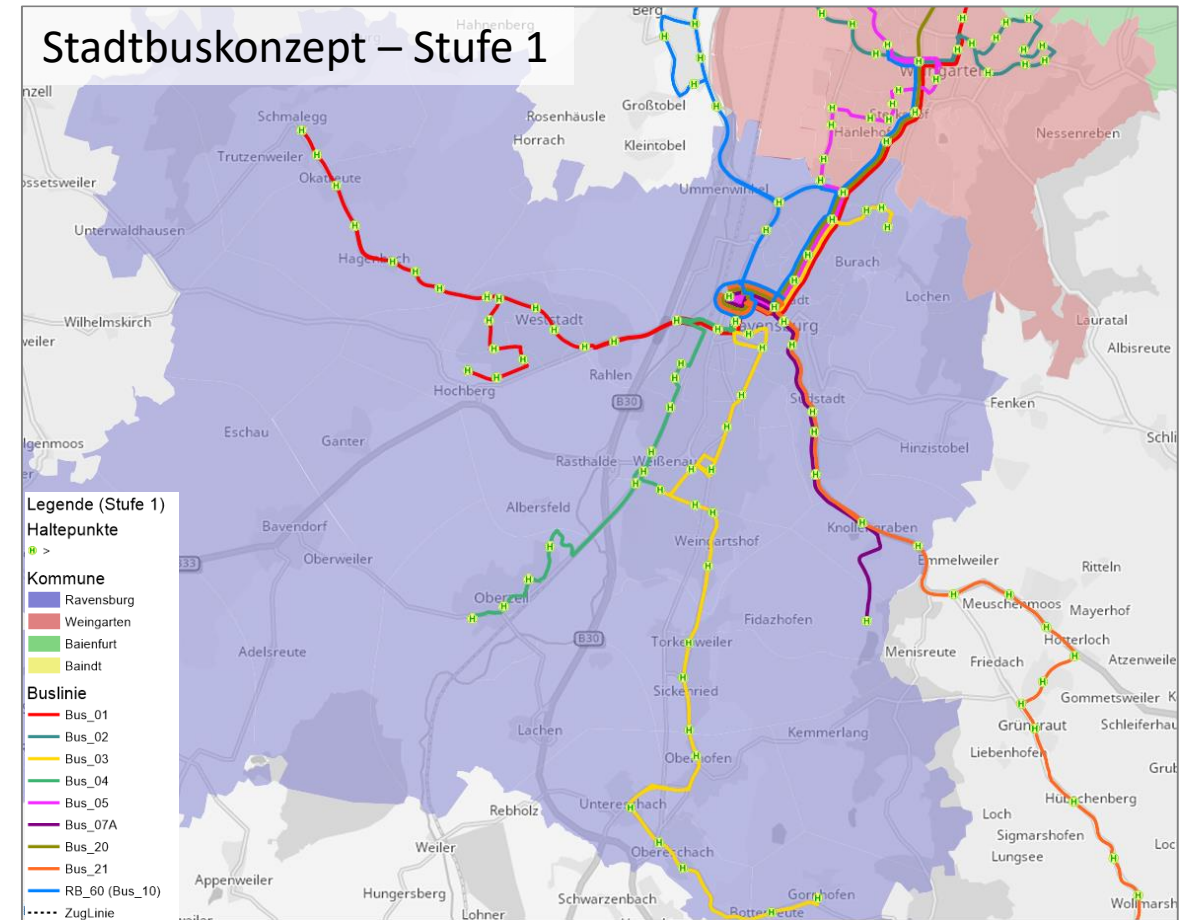
STADTBUSKONZEPT– BESTAND VS. STUFE 1

BEREICH RAVENSBURG

Bestand

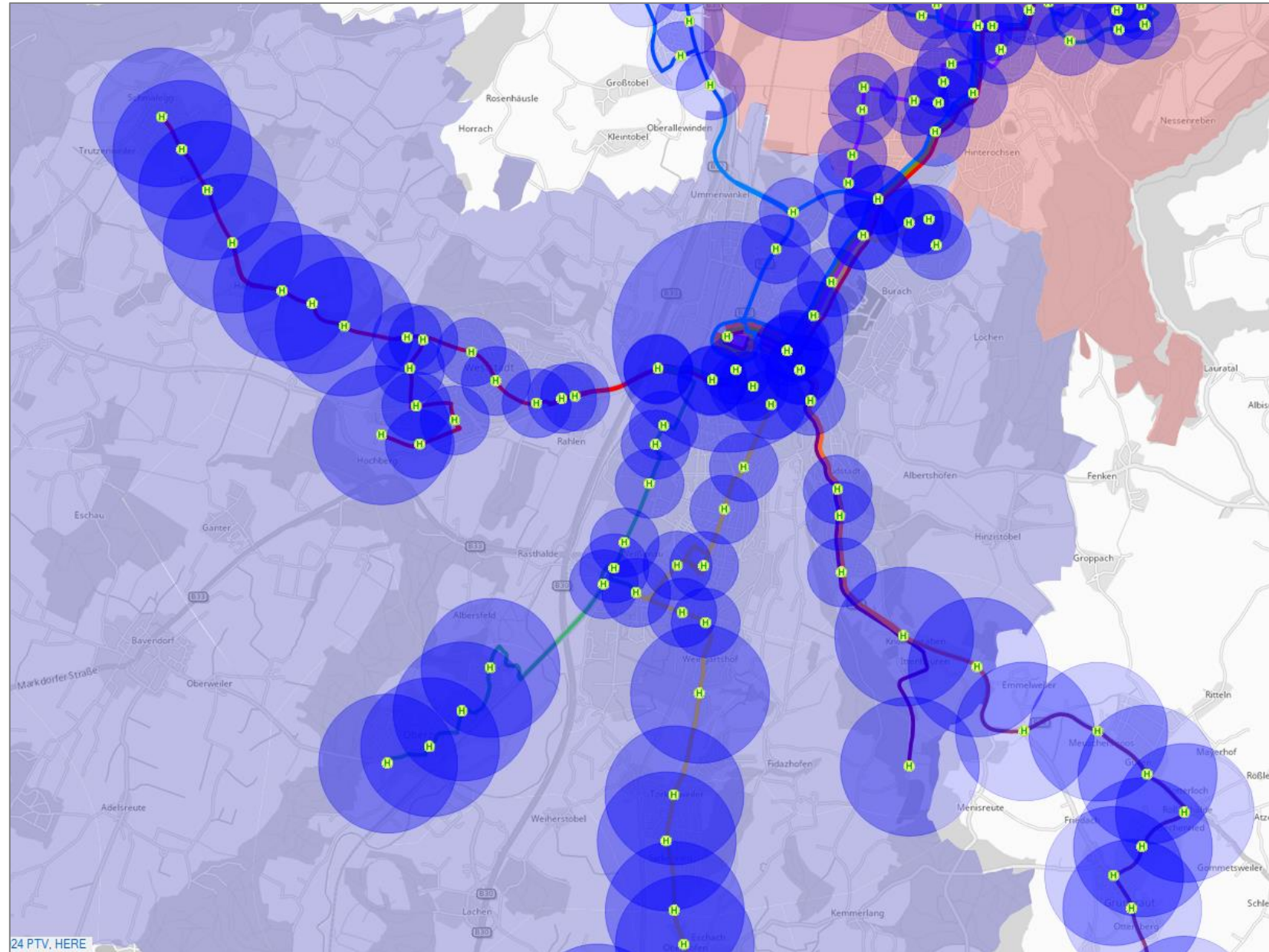


Stadtbuskonzept – Stufe 1



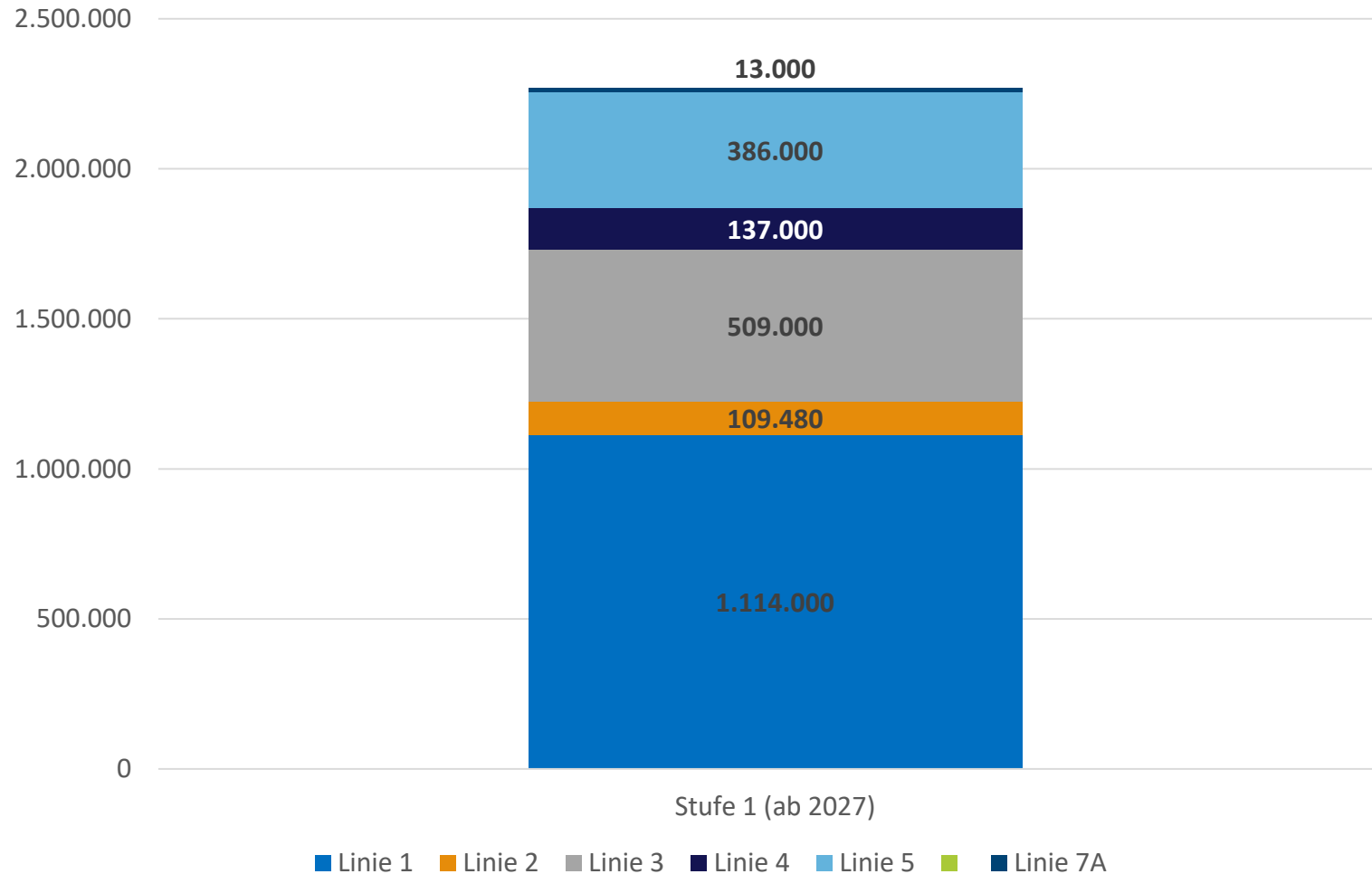
Stadtbuskonzept – Stufe 1

Einzugsbereich



UMSETZUNGSSTRATEGIE (STUFENMODELL)

Fahrkm/Jahr (Status Quo + Mehrleistung)

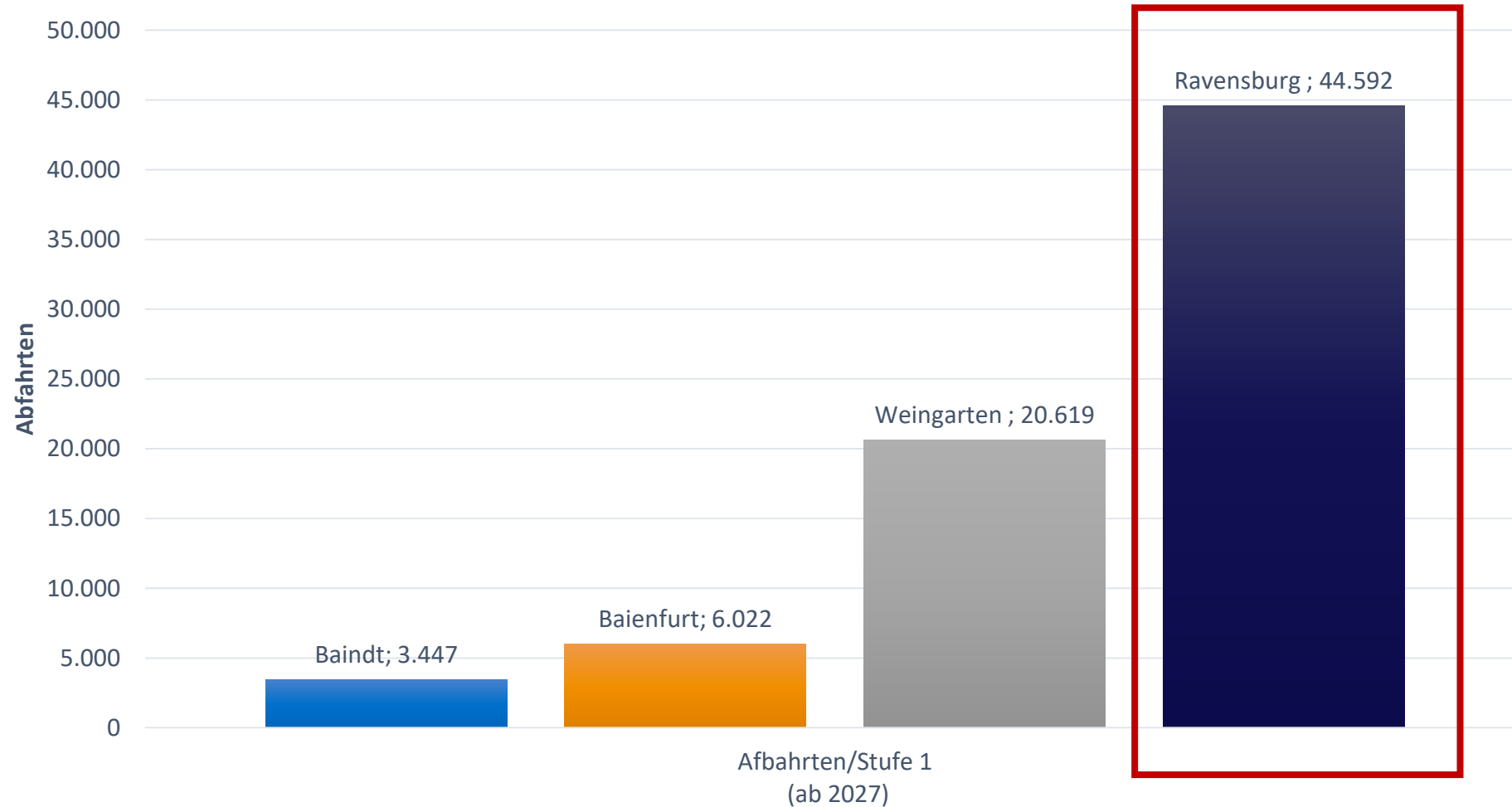


**Gesamt Fahrleistung – Stufe 1:
rund 2.3 Mill. Fahrkm/Jahr**

*Für die Ausschreibung wird die Linienführung, Haltestellen und Taktung des Verkehrskonzepts detailliert auszuarbeiten. Im Zuge der Fertigstellung des Konzepts kann es noch zu Änderungen bei der Anzahl der Abfahrten und der zurückgelegten Strecke kommen (Fahrverläufe, Fahrversuche, Optimierung Umlaufpläne, usw...)

ABFAHRTEN PRO KOMMUNE – STUFE 1

Abfahrten pro Stufe pro Kommune



INHALT

- // ÖPNV-Konzept Status Quo
- // Stadtbuskonzept – Klimamobilitätsplan:
 - // Umsetzungsstrategie
 - // ÖPNV-Konzept – Stufe 1
- // **Kostenberechnung**

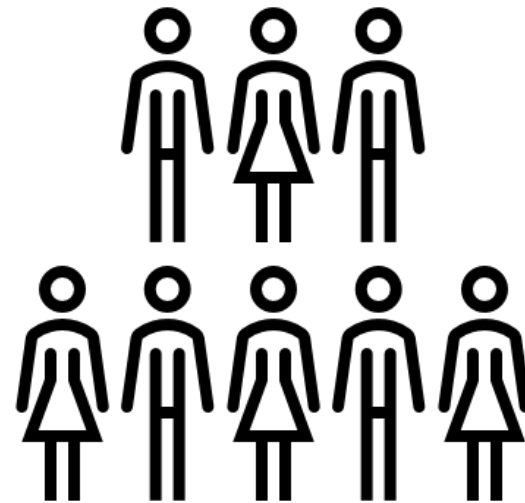
KOSTENVERTEILUNG: BETRIEBSKOSTEN (LINIENVERKEHR)

75 %



Abfahrten pro Haltestelle

25 %



Einwohnerzahl pro Kommune

// Bericht Öffentlicher Verkehr – Stadtbus (Jährlich durchzuführen) (ab vsl. 2025)

// Auswertung und Entscheidung anhand:

// Quantitative Bewertung (90%): KPIs (Key Performance Indicator)

1.
$$\text{Kostendeckungsgrad} = \frac{\text{Einnahmen} + \text{Ausgleichszahlungen von Dritten}}{\text{Betriebskosten}}$$

2.
$$\text{Linienauslastungsgrad} = \frac{\text{Personenkilometer (PKM)}}{\text{Kurskilometer} \cdot \text{Buskapazität}}$$

// Qualitative Bewertung (10%):

// Wen betrifft die Linie?

// Welche POIs werden angebunden?

// Welche potenzielle Fahrgäste?

EVALUATION & OPTIMIERUNGSVERFAHREN

STEUERUNGSSINSTRUMENT

21.02.2024 // 27

Linie	Kostendeckungsgrad					Auslastungsgrad				
	0%	25%	50%	75%	100%	25%	50%	75%	100%	
Linie 1	90					35				
	95					55				
Bestandslinie (3, 4, 5, 7a)	60					30				
	70					50				
Neue Linie (2, X1, X2)	40					25				
	50					45				
On-Demand Verkehr	20					20				
	30					30				

// Mindestvorgabe nicht erreicht → soll reagiert werden:

// Feststellung des Problems

// Erarbeitung von Lösungen: Entfall der Linie, Bündelung in weitere Linienführungen, Umstellung mit Bedarfsverkehr, ...

// Zielvorgabe erreicht:

// Eine Taktverdichtung kann durchgeführt werden (z.B. X1 für L1, X2 für L2)

// Testphasen: mindestens 3 Jahre durchzuführen:

// Falls Auslastung < 20% könnte der Linie früher abgeschafft werden

// Nachdem der erste ÖV Bericht erstellt wurde, werden das Mindestvorgabe und Zielvorgabe erneut übergeprüft.

 Mindestvorgabe
 Zielvorgabe

KOSTENBERECHNUNG/EIGENANTEIL – STUFE 1

ANGEPASSTE MINDESTVORGABE ERREICHT

21.02.2024 // 28

Kommune	Abfahrten Stufe 1	Einwohnerzahl	Schlüssel	Betriebskosten Stufe 1	Zuschuss Landkreis Anhand Schlüssel Stufe 1	Eigenanteil (mit LK Zuschuss)
Baindt	3.447	5.428	5%	167.000 €	64.000 €	104.000 €
Baienfurt	6.022	7.379	8%	273.000 €	104.000 €	169.000 €
Weingarten	20.619	25.257	28%	933.000 €	354.000 €	579.000 €
Ravensburg	44.592	51.482	59%	1.989.000 €	755.000 €	1.234.000 €
Summe	74.680	89546	100%	3.362.000 €	1.277.000 €	2.085.000 €

**mit ÖPNV-Index BW wird angepasst*

KOSTENBERECHNUNG/EIGENANTEIL – STUFE 1

ANGEPASSTE ZIELVORGABE ERREICHT

21.02.2024 // 29

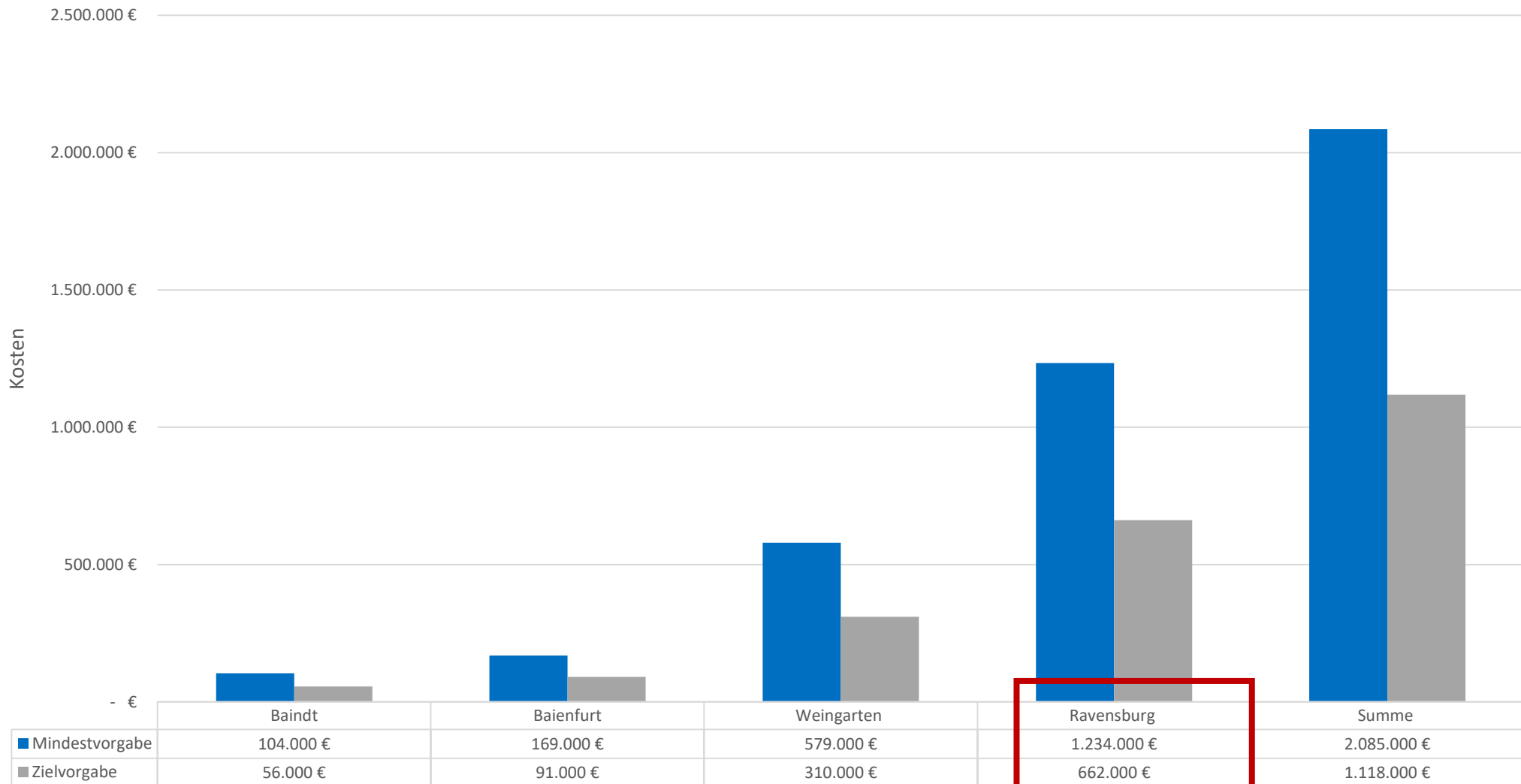
Kommune	Abfahrten Stufe 1	Einwohnerzahl	Schlüssel	Betriebskosten Stufe 1	Zuschuss Landkreis Anhand Schlüssel Stufe 1	Eigenanteil (mit LK Zuschuss)
Baindt	3.447	5.428	5%	119.000 €	64.000 €	56.000 €
Baienfurt	6.022	7.379	8%	194.000 €	104.000 €	91.000 €
Weingarten	20.619	25.257	28%	665.000 €	354.000 €	310.000 €
Ravensburg	44.592	51.482	59%	1.417.000 €	755.000 €	662.000 €
Summe	74.680	89546	100%	2.395.000 €	1.277.000 €	1.118.000 €

**mit ÖPNV-Index BW wird angepasst*

KOSTENSCHÄTZUNG/EIGENANTEIL – STUFE 1 ZUSAMMENFASSUNG

21.02.2024 // 30

Eigenanteil – Betriebskosten (€/Jahr)



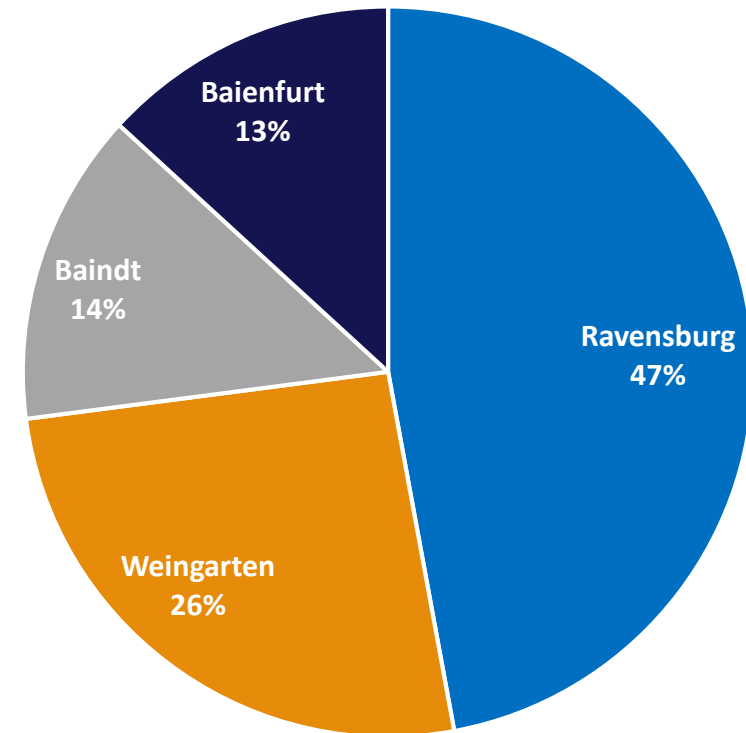
KOMMUNALER VERBUND: KOSTENVERTEILUNG

Beinhaltet Kostenelemente und gilt als eine Entscheidungsgrundlage (Fixkosten (investiv & laufend)) für u.a.:

- // Anschaffung/Erweiterung von Betriebshöfe & deren Elektrifizierung
- // Anschaffung & Integration von Automatische Fahrgastzählsysteme (AFZS)
- // Personalkosten für Management & Co.

Parameter	Gewichtung
Zentralität der Orte	50 %
Einwohnerzahl	25 %
Fläche	25 %

Kommunales Verband inkl. auch
Kostenverteilungsschlüssel/Management
Kosten



GESAMTKOSTEN (BETRIEB + KOMMUNALER VERBUND)

21.02.2024 // 32

Kommune	Betriebskosten mit Mindestvorgabe	Betriebskosten mit Zielvorgabe	Kosten Kommunalen Verbund	Bandbreite – Betriebs-& Laufende Kosten	
				Minimum	Maximum
Baindt	104.000 €	56.000 €	55.000 €	111.000 €	159.000 €
Baienfurt	169.000 €	91.000 €	53.000 €	143.000 €	222.000 €
Weingarten	579.000 €	310.000 €	103.000 €	414.000 €	682.000 €
Ravensburg	1.234.000 €	662.000 €	188.000 €	850.000 €	1.422.000 €
Summe	2.085.000 €	1.118.000 €	400.000 €	1.518.000 €	2.485.000 €

BESCHLUSSVORSCHLAG

1. Der GMS-Beschluss zum ÖPNV im Klimamobilitätsplan vom 30.11.2023 für einen gemeinwirtschaftlichen ÖPNV ab 01.01.2027 wird umgesetzt.
2. Der Gemeinderat stimmt dem Partnerschafts- und Konsortialvertrag, ab 01.01.2027, in der Anlage zur Neuaufstellung des ÖPNV im Mittleren Schussental zu. Die Verwaltung wird ermächtigt, redaktionelle Änderungen vornehmen zu können.
3. Die Verwaltung wird ermächtigt, die Gesellschaftsänderungen der stadtbuss GmbH hin zu einer kommunalen Organisationseinheit vorzunehmen.
4. Die Verwaltung wird beauftragt, mit dem Landkreis Ravensburg, auf Basis des im Kreistages bereits beschlossenen Eckpunktepapiers, eine Zukunftsvereinbarung zum finanziellen Ausgleich für erbrachte ÖPNV-Leistungen vertragsreif auszufertigen und abzuschließen.
5. Die Verwaltung wird beauftragt, mit dem Landkreis Ravensburg als Aufgabenträger für den ÖPNV eine Delegationsvereinbarung abzuschließen.
6. Die Verwaltung wird beauftragt, im Herbst 2024 die EU-Bekanntmachung zur Ausschreibung von ÖPNV-Leistungen zu veröffentlichen.

VIELEN DANK
FÜR IHRE AUFMERKSAMKEIT!