

Vorgaben aus dem Artenschutz

Erhalt möglichst vieler prägender Bäume

● erhaltenswert

● sehr erhaltenswert

— Grünkorridor - Gehölze und Strukturen für den Biotopverbund erhalten

↔ Durchgängigkeit erhalten

↔ Durchgängigkeit erhalten: Freihalten, Gehölze erhalten

↔ Durchgängigkeit erhalten: lineare Gehölzstrukturen (v.a. dichte Hecken) erhalten / neu schaffen

↔ Durchgängigkeit erhalten: Hochwertige lineare Strukturen entlang dem neuen Bleicherbach schaffen

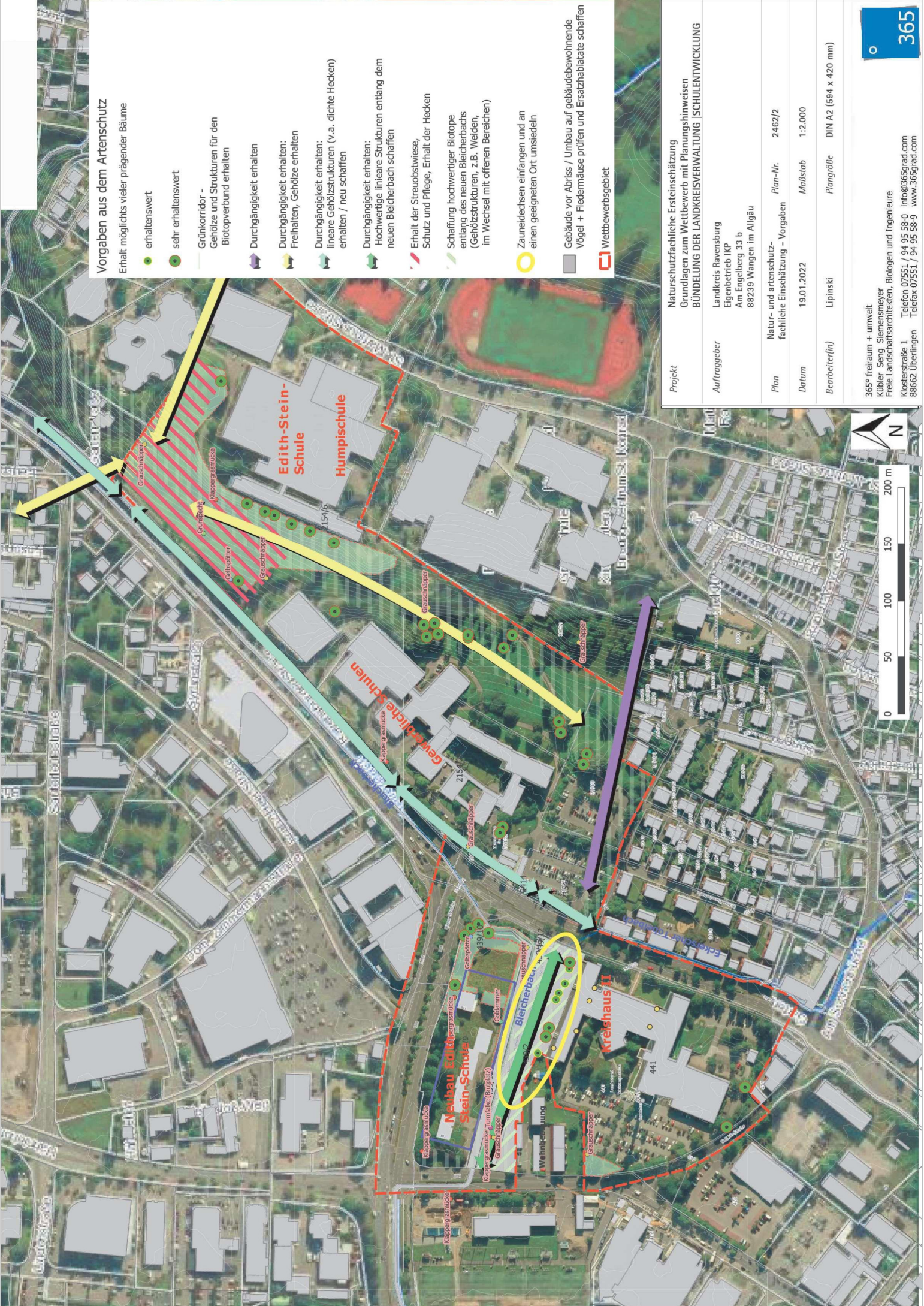
↔ Erhalt der Streuobstwiese, Schutz und Pflege, Erhalt der Hecken

↔ Schaffung hochwertiger Biotope entlang des neuen Bleicherbachs (Gehölzstrukturen, z.B. Weiden, im Wechsel mit offenen Bereichen)

○ Zauneidechen einfangen und an einen geeigneten Ort umsiedeln

■ Gebäude vor Abriss / Umbau auf gebäudebewohnende Vögel + Fledermäuse prüfen und Ersatzhabitate schaffen

■ Wettbewerbsgebiet



Projekt	Naturschutzfachliche Ersteinschätzung Grundlagen zum Wettbewerb mit Planungshinweisen BÜNDELUNG DER LANDKREISVERWALTUNG SCHULENTWICKLUNG		
Auftraggeber	Landkreis Ravensburg Eigenbetrieb IKP Am Engelberg 33 b 88239 Wangen im Allgäu	Plan-Nr.	2462/2
Plan	Natur- und artenschutz- fachliche Einschätzung - Vorgaben	Maßstab	1:2.000
Datum	19.01.2022	Plangröße	DIN A2 (594 x 420 mm)
Bearbeiter(in)	Lipinski		

365° freiraum + umwelt
Kübler Seng Siemensmeyer
Freie Landschaftsarchitekten, Biologen und Ingenieure
Klosterstraße 1
88662 Überlingen
Telefon 07551 / 94 95 58-0 info@365grad.com
Telefax 07551 / 94 95 58-9 www.365grad.com

