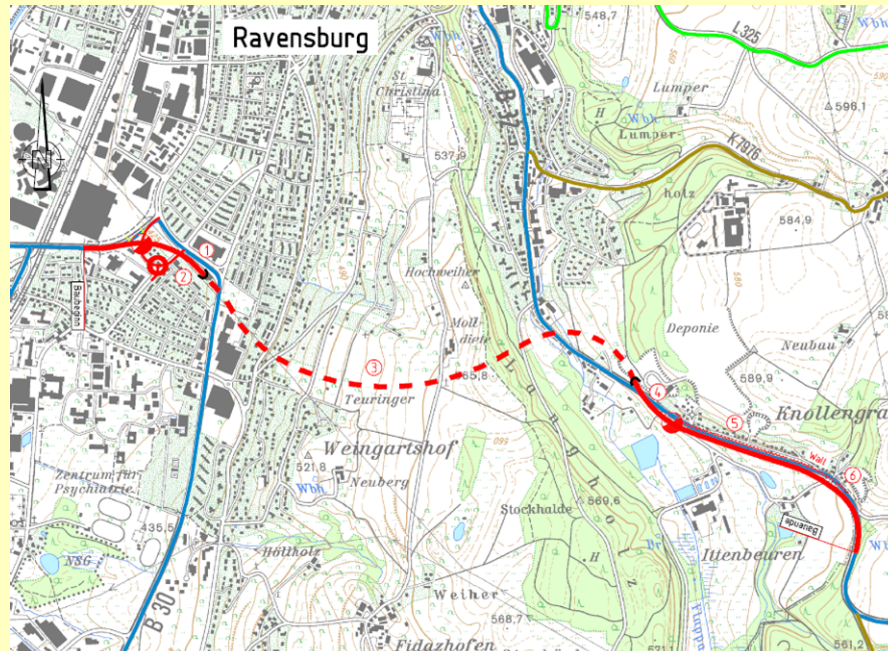


# B 32 Ortsumgehung Ravensburg



**Sitzung des Gemeinderats der Stadt Ravensburg  
am 21.02.2022**

**- Bericht zum Planungsstand -**

**Harald Böttiger und Franz Feil, RPT, Referat 44 - Straßenplanung –**

**Fabian Weinstock, PTV Transport Consult GmbH**



**Baden-Württemberg**

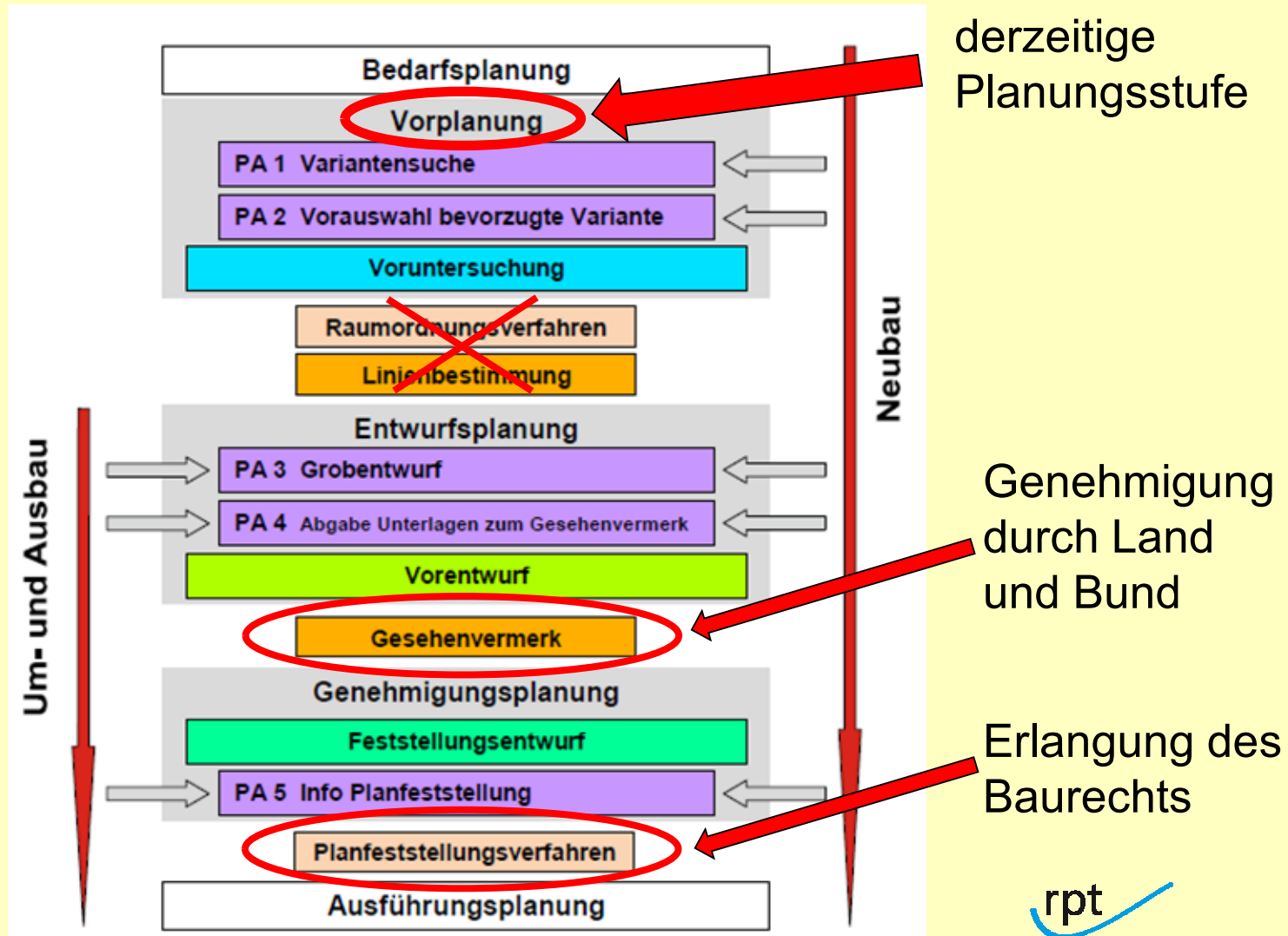
REGIERUNGSPRÄSIDIUM TÜBINGEN

# Chronologie

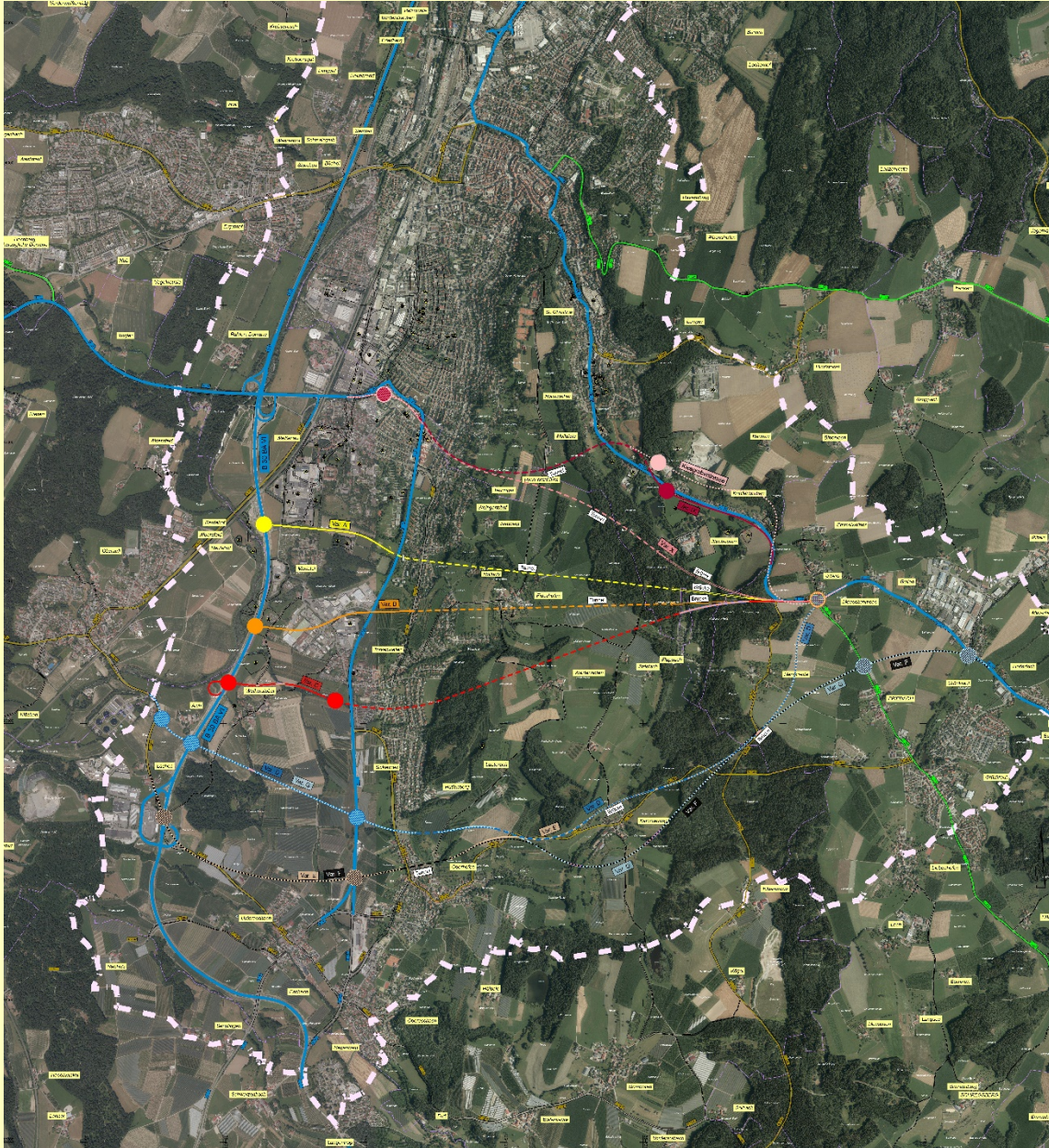
- Bedarfsplan 1992: Einstufung in die Kategorie „Vordringlichen Bedarf“
- Genehmigung des Vorentwurfs durch das Land, aber kein Gesehenvermerk durch den Bund aufgrund neugefasster Tunnelregelwerke => Überarbeitung Entwurfsplanung
- Bedarfsplan 2004: Einstufung in „Weiterer Bedarf“ => kein Planungsrecht
- Bedarfsplan 2016: Einstufung in „Vordringlichen Bedarf“
- Gemäß Priorisierung: 2019 Wiedereinstieg in die Planung durch das Regierungspräsidium Tübingen

rpt

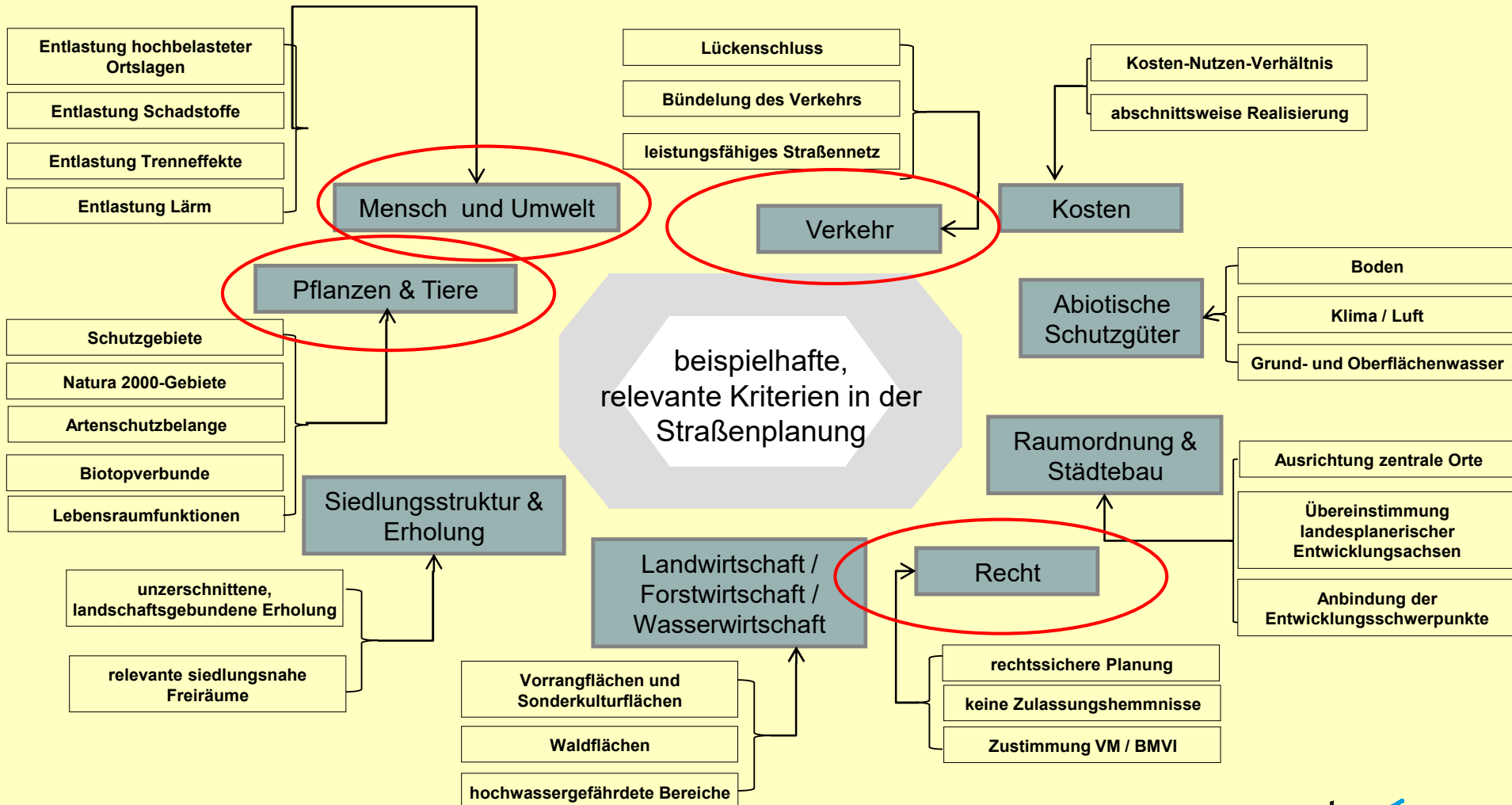
# Planungsprozess einer Bundesstraße



# Planungsgebiet mit vorläufigen Varianten



# Relevante Belange bei der Planung

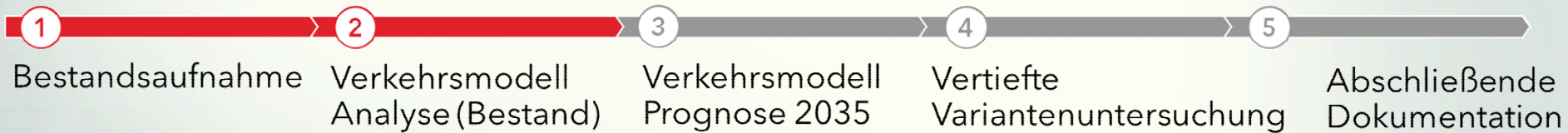


# Aktueller Planungsstand

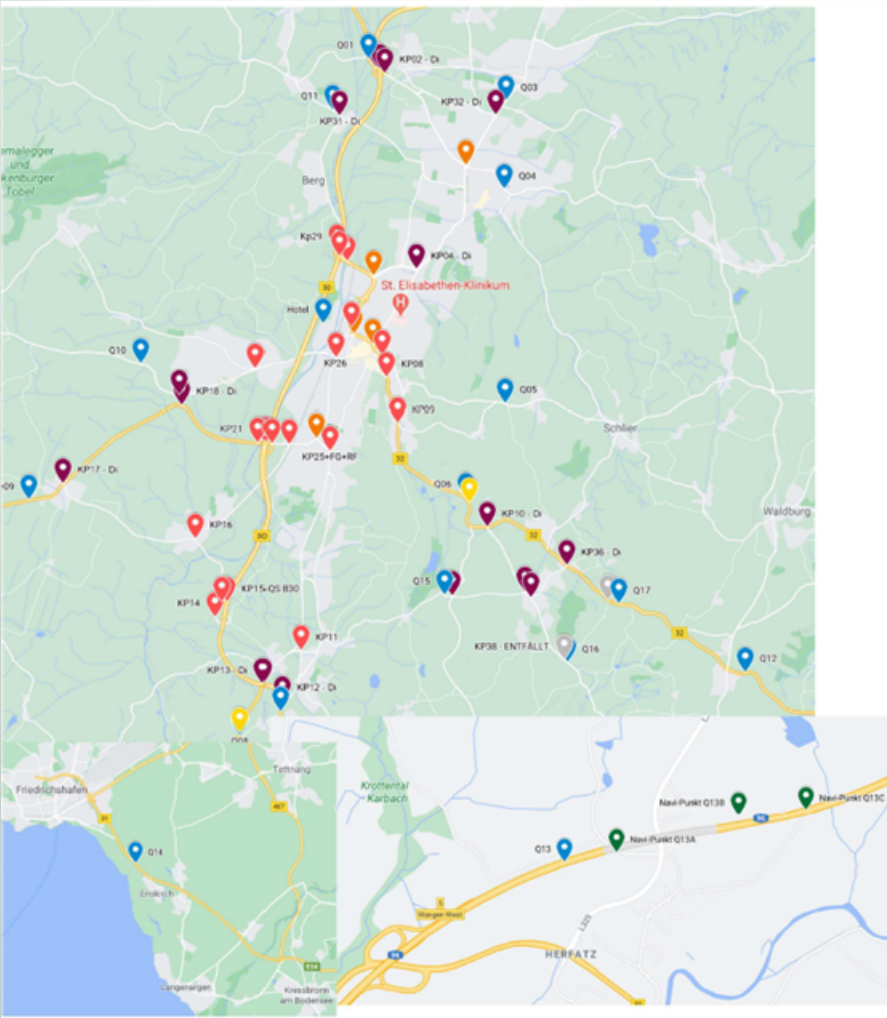
Erstellung der Gutachten in der Vorplanung:

- Planungsraumanalyse (Umwelt, Verkehr)
- Großräumige Verkehrsuntersuchung
- Untersuchungen Flora / Fauna / Biotope
- Erarbeitung einer Umweltverträglichkeitsstudie  
Untersuchung sämtlicher Schutzgüter und Umwelt-/Raumnutzungen  
(Raumanalyse) und Verschneidung mit den Trassenvarianten  
(Risikoanalyse)

# Arbeitsschritte Verkehrsgutachten



# Verkehrserhebungen – Übersicht



## Erhebungskonzept

- ▶ Querschnittszählung und Kennzeichenverfolgung an 17 Standorten, Erhebungstag 15.04.2021 (Donnerstag)
- ▶ Knotenstromzählung an 36 Standorten
- ▶ Wochenzählung an 3 Standorten (12.04.2021 - 18.04.2021)

## Vergleich der gezählten Verkehrsmengen mit Mengen vor Corona

- ▶ Abgleich mit repräsentativen Verkehrsmengen aus der Zeit vor Corona
- ▶ Verkehrsbelastungen in Ravensburg am Tag der Zählung auf Vor-Corona-Niveau, keine signifikanten Abweichungen feststellbar
- ▶ Gezählte Mengen stellen belastbare Datengrundlage dar

# Verkehrsmodell – Übersicht



- Großräumiges Verkehrsmodell zur Abbildung von verkehrlichen Wirkungen

# Untersuchungen Fauna / Flora / Biotope

Was wurde untersucht bzw. nachgewiesen?

- Brutvögel: 88 Brutvogelarten, darunter 12 Arten der Roten-Liste
- Fledermäuse: 15 Arten, 39 Quartiernachweise im Planungsgebiet; Wochenstubenkolonie der Bechsteinfledermaus bei Fidazhofen
- Amphibien: 5 noch allgemein verbreitete Arten
- Libellen: 30 Arten, eine streng geschützte (Grüne Flussjungfer)
- Tagfalter: keine streng geschützten, jedoch mehrere gefährdete Arten
- Landschnecken: mehrere Vorkommen der streng geschützten Schmalen Windelschnecke
- Flora: (gefährdete, geschützte Arten)
- Biotope: (flächendeckende Bearbeitung, Bewertung)

rpt

# Untersuchungen Fauna / Flora / Biotope

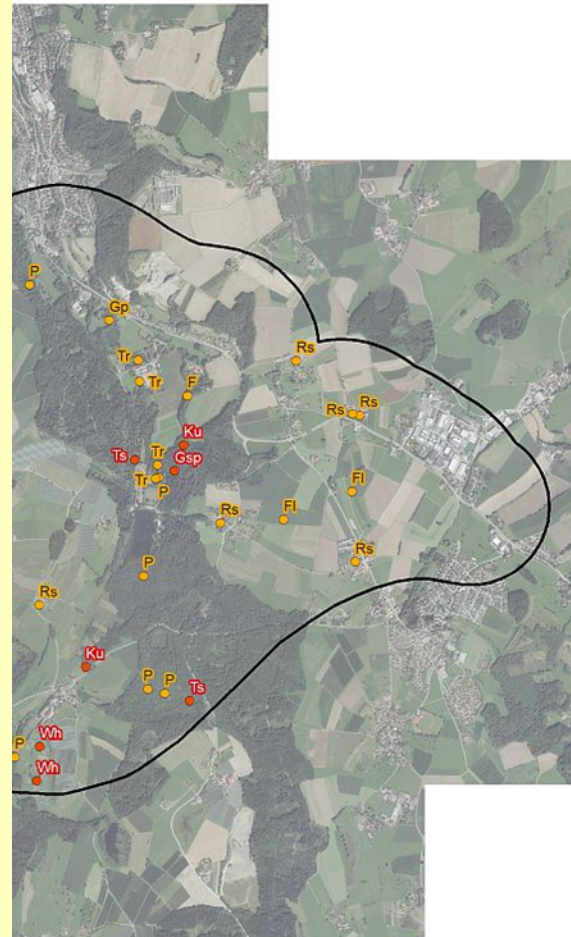
## Biotope - Bewertung

### Wertstufe

- 9 (sehr hohe Bedeutung)
- 8 (hohe bis sehr hohe Bedeutung)
- 7 (hohe Bedeutung)
- 6 (mittlere bis hohe Bedeutung)
- 5 (mittlere Bedeutung)
- 1 - 4 (ohne bis geringe Bedeutung)
- keine Einstufung
- Untersuchungsgebiet



0 190 380 570 760  
Meter



## Karte Revierzentren Brutvögel Gefährdete Arten

### Rote Liste Baden-Württemberg

- stark gefährdet
- gefährdet

Untersuchungsgebiet

Arten der Vorwarnliste und sonstige wertgebende Arten sind hier nicht dargestellt.

### Abkürzungsverzeichnis

(Die in Klammern angegebene Revieranzahl gilt nur für den aktuellen Kartenausschnitt)

F: Fitis (2)	Ku: Kuckuck (3)
Fl: Feldlerche (2)	P: Pirol (14)
Fs: Feldschwirl (1)	Rs: Rauchschwalbe (10)*
Gp: Gelbspötter (2)	Tr: Teichhuhn (7)
Gsp: Grauspecht (27)	Ts: Trauerschnäpper (3)
Hä: Bluthänfling (1)	Wh: Wendehals (7)

\* Anzahl der Koloniestandorte

## B 32 OU Ravensburg Faunistische Erhebungen

**Auftraggeber**  
Regierungspräsidium Tübingen, Ref. 44

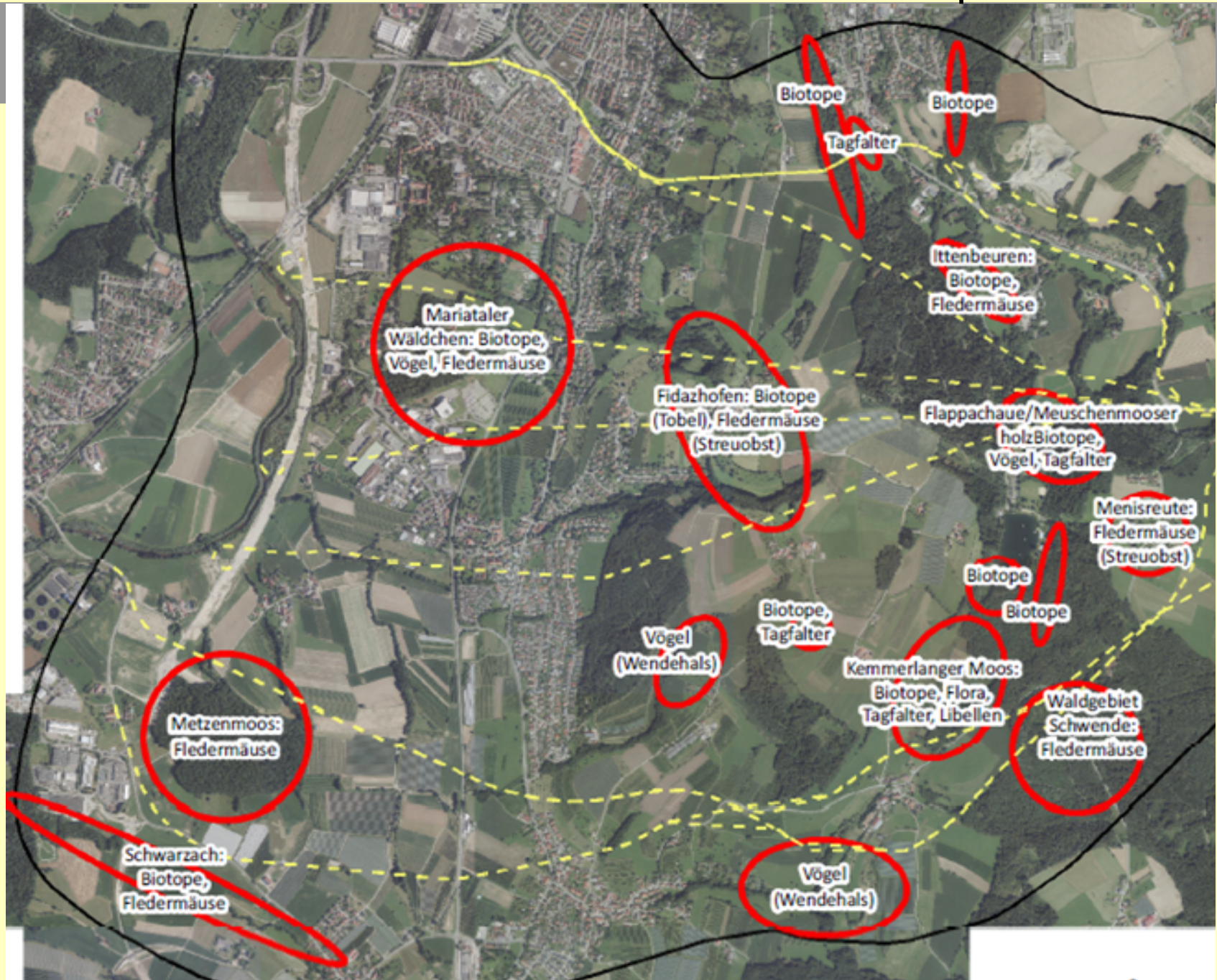
**Kartengrundlage**  
Geobasisdaten © Landesamt für Geoinformation und Landentwicklung Baden-Württemberg [www.lgl-bw.de](http://www.lgl-bw.de)  
Az.: 2851\_9-1/19  
Geofachdaten © Landesverwaltung Baden-Württemberg

**Datengrundlage**  
eigene Erhebungen

**Stand**  
Februar 2022



# Bedeutsame Bereiche für den Arten- und Biotopschutz (vorläufig)



# Weitere Schritte in 2022

Erstellung der Gutachten in der Vorplanung:

- Großräumige Verkehrsuntersuchung
- Untersuchungen Flora / Fauna / Biotope
- Erarbeitung einer Umweltverträglichkeitsstudie  
Untersuchung sämtlicher Schutzgüter und Umwelt-/Raumnutzungen (Raumanalyse) und Verschneidung mit den Trassenvarianten (Risikoanalyse)
- technische Planung / Trassengestaltung in Lage und Höhe einschl. der Bauwerke (Tunnel, Brücken)  
EU-Vergabe
- Auswertung vorhandener Unterlagen zur Geologie und Baugrund

17pt

# Öffentlichkeitsbeteiligung

- stetiger Austausch mit den Trägern öffentl. Belange  
Stadt RV, LRA, etc.
- Information / Kommunikation mit der Öffentlichkeit  
Website des Regierungspräsidiums Tübingen  
Projekt-Postfach: [b32team-molldiete@rpt.bwl.de](mailto:b32team-molldiete@rpt.bwl.de)  
Pressemitteilungen  
Öffentliche Informationsveranstaltung (sobald  
fachlich sinnvoll)  
Informationen im Gemeinderat