

**Kostenberechnung nach DIN 276**

**Bauherr:** DRK

**Stand:** 30.11.2009

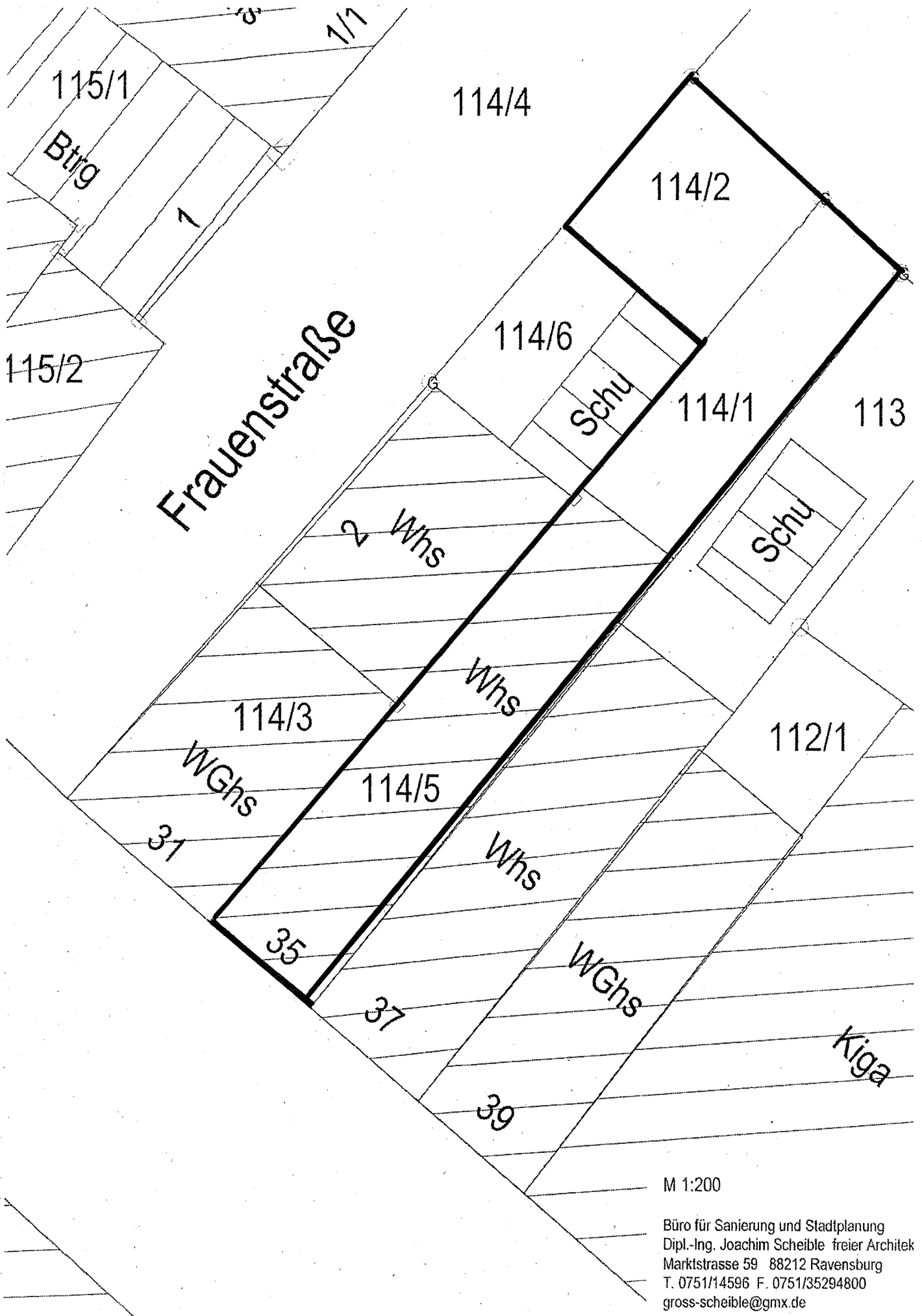
**Projekt:** Kinderkrippe Hoppetosse

**Projektnr.:** 29049

**Planungsstand:** Entwurfsplanung abgestimmt mit BOA, Stand Nov 2009

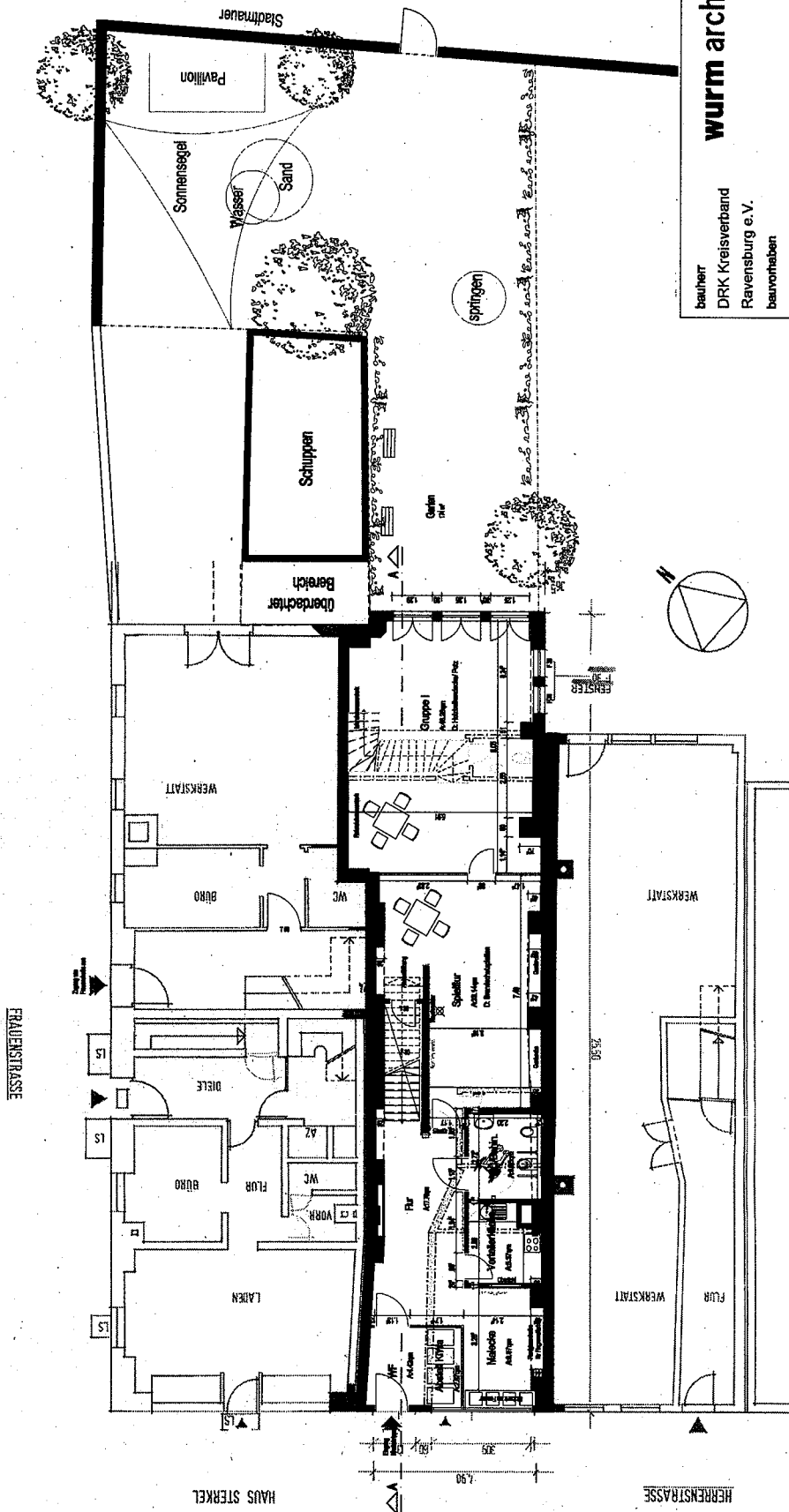
**Bemerkung:** Ausstattung KG 600 nicht enthalten

	Kostengruppen	bis
100	Grundstück	0 €
200	Herrichten und Erschließen	0 €
300	Bauwerk - Baukonstruktion	190.600 €
400	Bauwerk - Technische Anlagen	99.000 €
500	Außenanlagen	59.000 €
600	Ausstattung und Kunstwerke	0 €
	Zwischensumme 300 + 400 + 500	348.600 €
700	Baunebenkosten ca. 20%	69.720 €
	<b>KOSTEN 300+400+500+700</b>	<b>418.320 €</b>
	Rundung - Unvorhersehbares	20.680 €
	<b>KOSTEN inkl. 19 % MwSt.</b>	<b>439.000 €</b>



M 1:200

Büro für Sanierung und Stadtplanung  
 Dipl.-Ing. Joachim Scheible freier Architekt  
 Marktstrasse 59 88212 Ravensburg  
 T. 0751/14596 F. 0751/35294800  
 gross-scheible@gmx.de



# wurm architektur

baulherr  
DRK Kreisverband  
Ravensburg e.V.

bevorzugen  
Umbau zu Kinderkrippe Hoppelosse  
Herrenstr. 35, Ravensburg

zweigenstraße 15  
ravensburg 88214  
tel (0751) 36 94-0  
fax (0751) 36 30

plan  
Entwurf

Grundriss

Erdgeschoss

format  
DIN A2

bearbeiter  
projektnummer / datum  
29049\_04G\_ECOG\_01  
datum

indikator  
maßstab  
M 1:100  
architekt

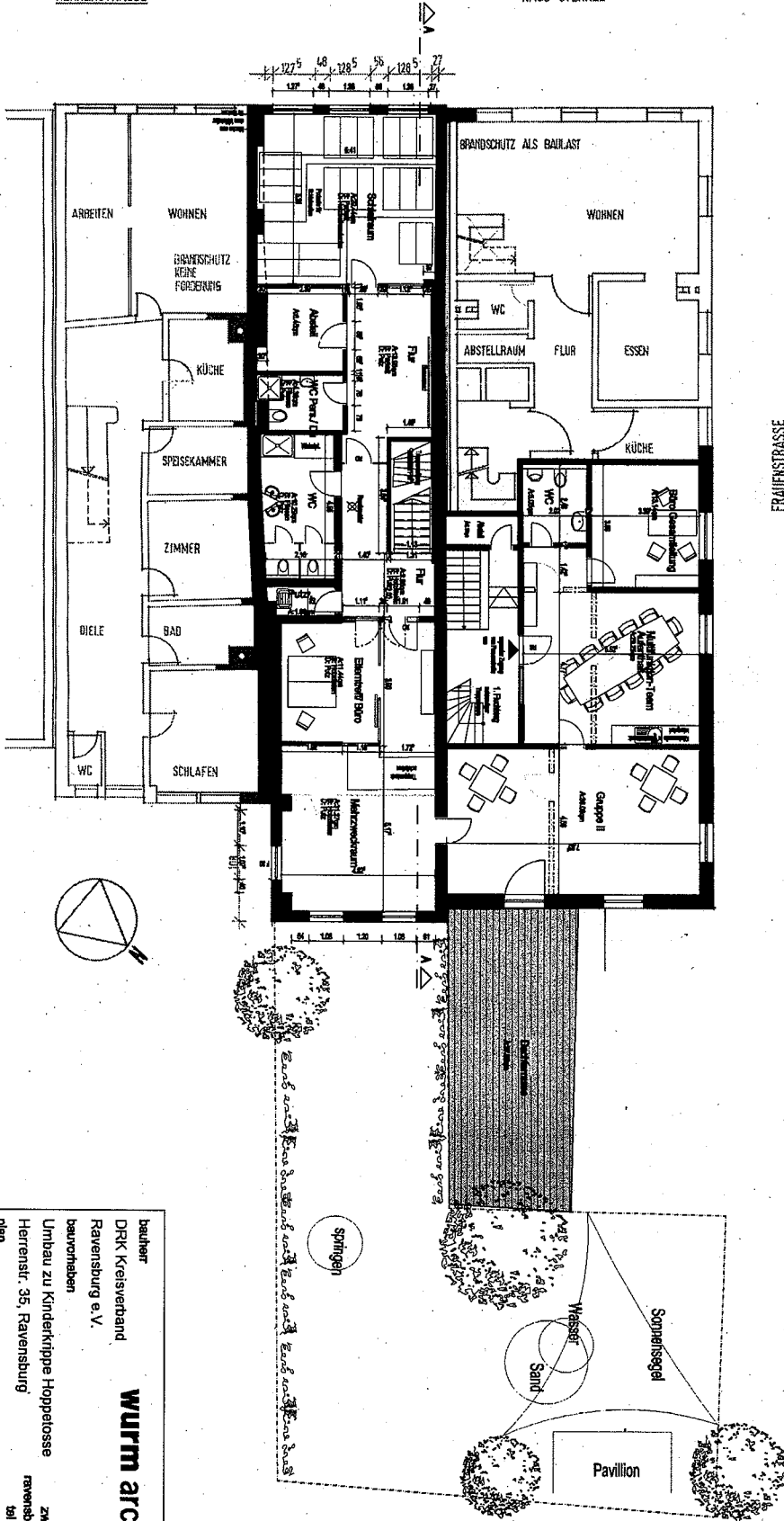
dominische straße 60  
plm 01786  
tel (03501) 48 00-0  
fax (03501) 44 32 61

info@wurmarchitektur.de  
www.wurm-architektur.de

24 November 2009

HERRENSTRASSE

HAUS STERKEL



FRAUENSTRASSE

Bauführer  
 DRK Kreisverband  
 Ravensburg e.V.  
 Bauvorhaben  
 Umbau zu Kinderkrippe Hoppelosse  
 Herrenstr. 35, Ravensburg  
 plan

**wurm architektur**  
 Entwurf  
 Grundriss  
 Obergeschoss  
 formal  
 DIN A2  
 projektnummer / detail  
 23049\_P04G\_EC-06\_01  
 datum  
 24 November 2009

bearbeiter  
 architekten  
 M 1:100  
 architektur

zweigertstraße 15  
 Ravensburg 88214  
 tel (0751) 38 94-0  
 fax (0751) 38 30

donnaische strasse 80  
 pflm 01798  
 tel (03501) 48 00-0  
 fax (03501) 44 32 61  
 info@wurmarchitektur.de  
 www.wurm-architektur.de