



Deutscher Alpenverein
Sektion Ravensburg



BERGE GEMEINSAM ERLEBEN

Bauprojekt

Outdoor-Boulderblock + Erweiterung Vereinszentrum

>>> Vorstellung Projekt und Kurzbeschreibung





Bauprojekt

Outdoor-Boulderblock + Erweiterung Vereinszentrum

>>> Lageplan und Flächenbedarf/-Nutzung

Erbbaurecht für DAV über 25 Jahre (zwingend für Förderung WLSB):

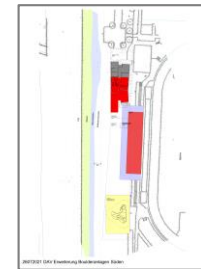
Gesamte Fläche südlich des bestehenden DAV-Gebäudes, abzüglich Fläche für angenommene Tribüne und Zufahrt - abhängig von Klärung Pflege vorgehaltene Fläche für Tribüne und ggf. späterer, gemeinschaftlicher Zufahrt zu beiden Anlagen (TSB-Tribüne + DAV-Anlagen)

Sondernutzungsrecht für DAV (Wunsch/Vorschlag):

Vorgehaltene Fläche für Tribüne bis zur Umsetzung Baumaßnahmen TSB bzw. Ende Erbbaurecht (vorgesehene Nutzung für temporäre, mobile oder rückbaubare Elemente)

Pflege der Sondernutzungsrechtflächen durch DAV:

Zufahrt wird bereits jetzt vom DAV gemäht.



(zum vergrößern auf das Bild klicken)



Bauprojekt

Outdoor-Boulderblock + Erweiterung Vereinszentrum

>>> Kurzbeschreibung Boulderblock

- Outdoor-Boulderblock als ein Element (verschiedene Varianten) incl. Griffe
- Platzierung südseitig des bestehenden DAV-Vereinszentrums im Rechenwiesen
- Ergänzung zur DAV-KLETTERRBOX und zum Kletterturm bzw. zur Deckung des Bedarfs
- Errichtung der erforderlichen Infrastruktur: Fallschutzbereich, Wege, Beleuchtung, Sitzbänke, Waschplatz, Strom- und Wasseranschluss, Sanitäranlagen (im Vereinsgebäude, von außen zugänglich)
- Ausführung Boulderblock:
 - Kletterwandssystem (z. B. Walltopia, Dachunterseite Holz) mit kleinem Lagerraum im Innenteil
 - Kletterfläche ca. 225 m²
 - Flächenmaß ca. 600 m² (incl. Fallschutzbereich)
 - Höhe ca. 4,5 m (Absprunghöhe Norm) zuzüglich Dach - ca. Gesamthöhe 5,5 m
 - Absprunghöhe Kies oder Weichboden (gemäß Norm)





Bauprojekt Boulderanlage und Erweiterung Vereinszentrum

>>> Ansichten Boulderblock

Variante I



Variante II



Variante III



(zum vergrößern auf des jeweilige Bild klicken)



Bauprojekt

Outdoor-Boulderblock + Erweiterung Vereinszentrum

>>> Kurzbeschreibung Gebäudeerweiterung

- Verlängerung des bestehenden Gebäudes nebst Teilaufstockung (Südtrakt)
- Erweiterungen: Jugendraum, Vortrags- und Versammlungsräume/Mehrzweckräume (Mehrfachnutzung z. B. Gymnastik für kleine Gruppen), Lager- und Verwaltungsräume, Sozial- und Eventraum (Mehrfachnutzung MA, Jugend, Veranstaltungen), Außensitzbereich, Sanitäranlagen
- Ausführungen:
 - Barrierefrei (öffentlich zugängliche Räume im UG), OG Verwaltung (möglichst kein Aufzug)
 - Außen-WC-Anlage südlich des Westtrakts (für Boulderblock-Besucher)
 - Außenkletterwand südlich des Westtrakts
 - Doppelgarage (Lagerung Geräte und Werkzeug zur Pflege/Wartung der Anlagen und Rasenflächen), evtl. mobile Ausführung zur späteren Verlegung oder Auflösung (falls Mitnutzung Rückseite angenommene Tribüne möglich)
 - Befestigung bestehende Zufahrt westl. des Gebäudes
 - Evtl. PV-Anlage, E-Ladestation/en, Regenwasserauffangbecken (Toilettenspülung Außen-WC)

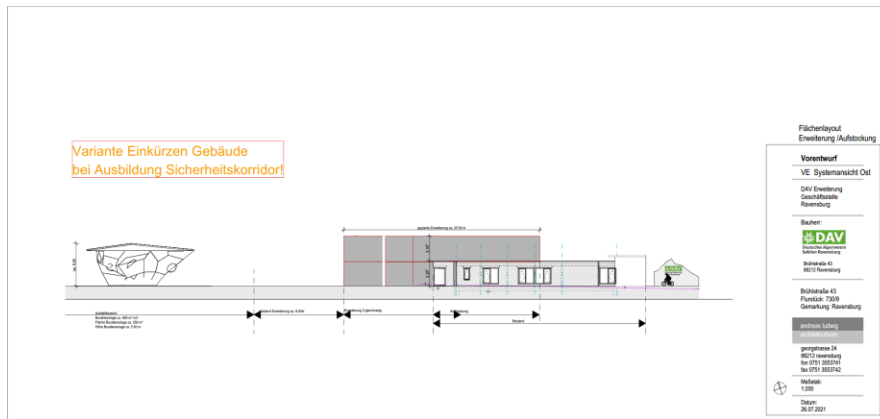




Bauprojekt

Outdoor-Boulderblock + Erweiterung Vereinszentrum

>>> Systemansicht Gebäudeerweiterung



(zum vergrößern auf das Bild klicken)

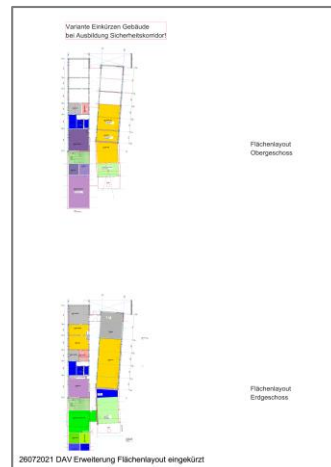
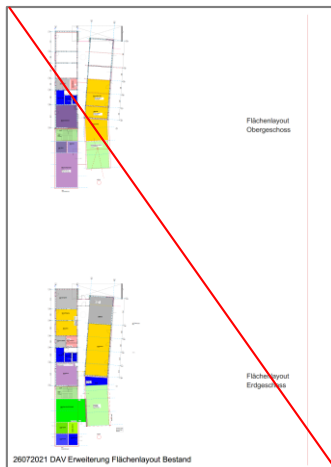




Bauprojekt

Outdoor-Boulderblock + Erweiterung Vereinszentrum

>>> Grundrisse/Flächen Gebäudeerweiterung



(zum vergrößern auf das jeweilige Bild klicken)