

Nebengebäude 22

(ehemals Haus Rächle)
Hausnr.: 22

Nebengebäude 20

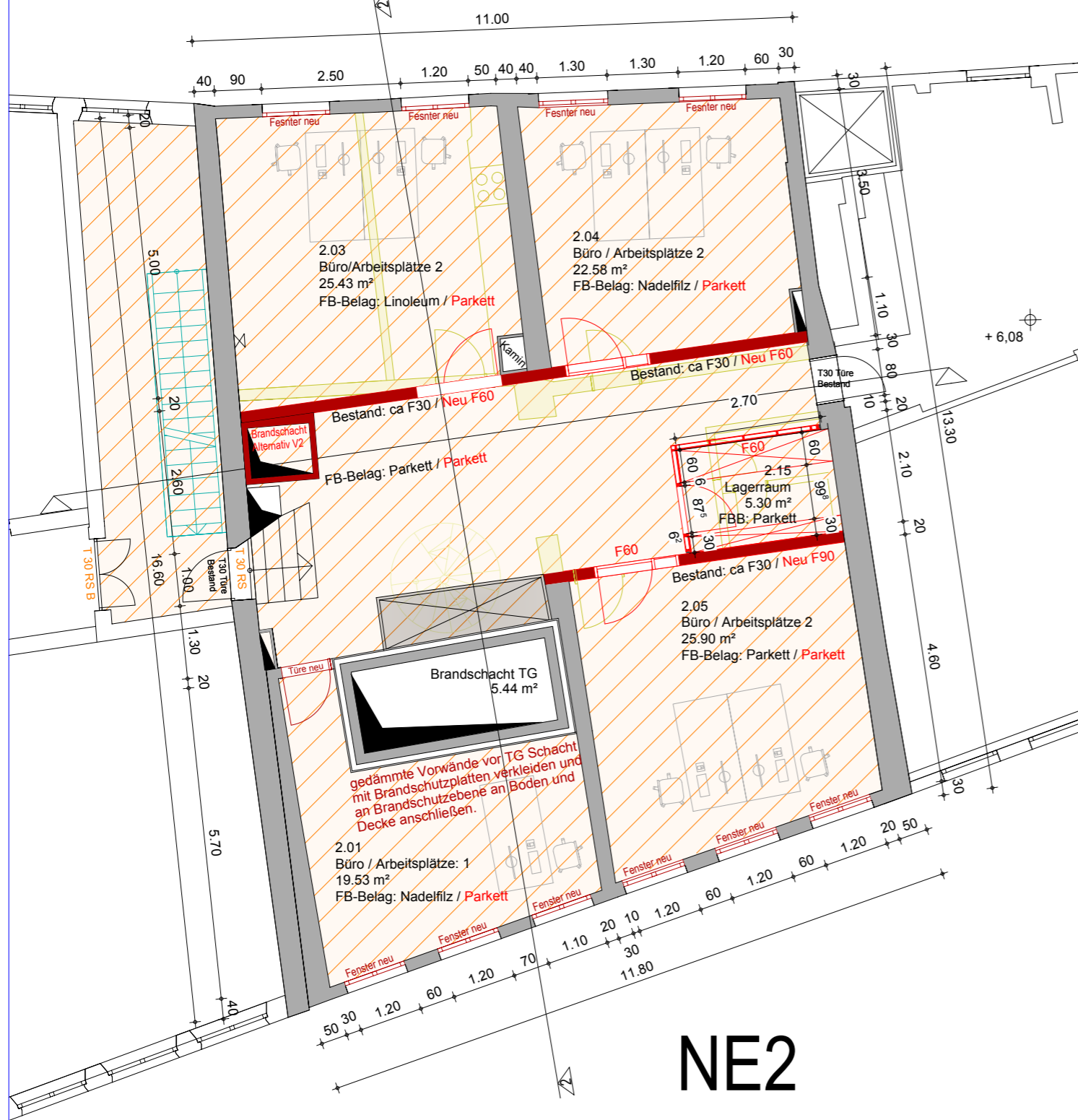
(ehemals Haus Kupferle)
Hausnr.: 20

Nebengebäude 22

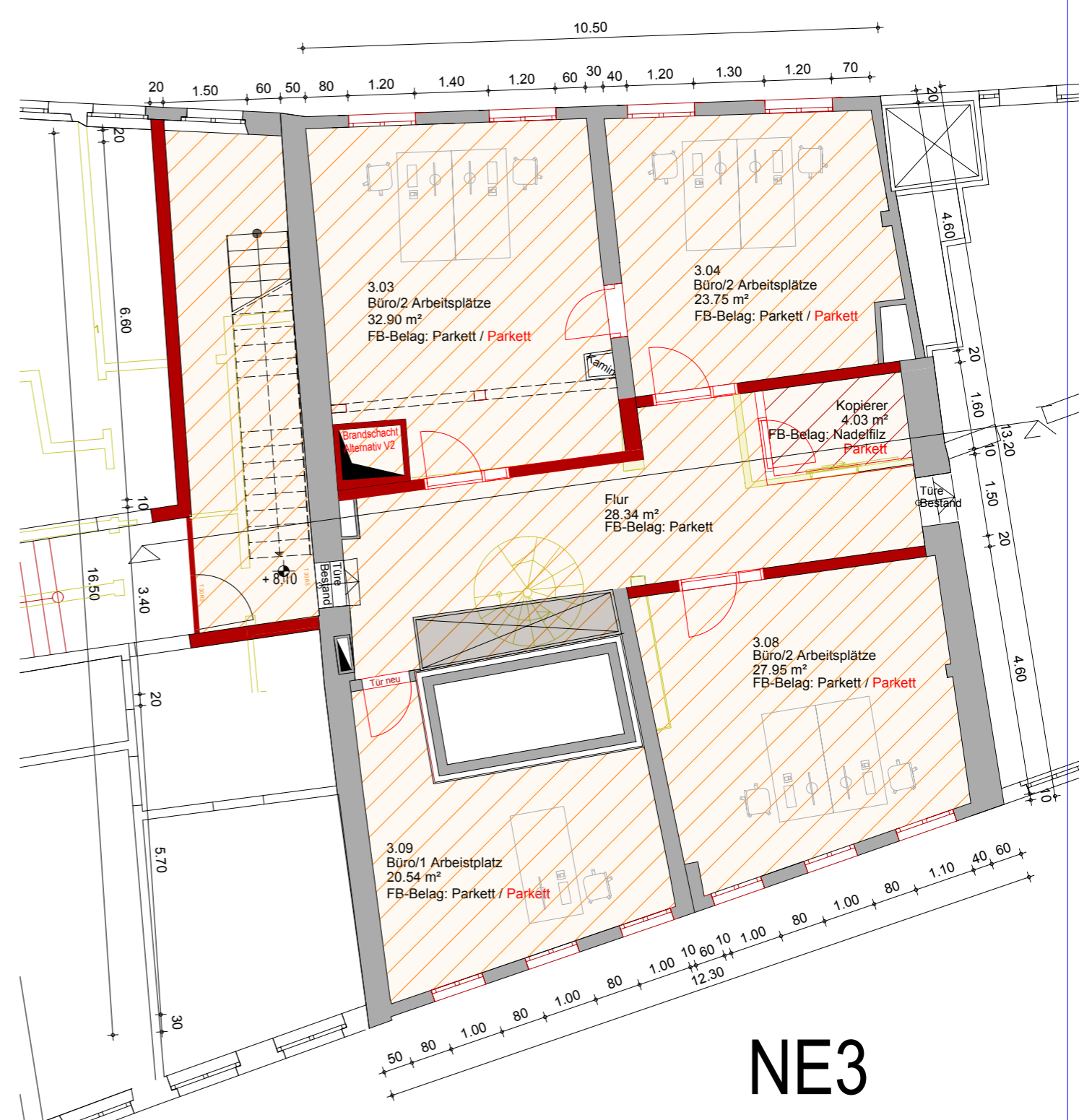
(ehemals Haus Rächle)
Hausnr.: 22

Nebengebäude 20

(ehemals Haus Kupferle)
Hausnr.: 20



NE2



NE3

- Decke F60
- Boden mit Fliesen- oder Steinbelag F60
- Boden F60
- Zu ertüchtigende Wand
- Abbruch
- Abbruch und Neuerrichtung
- Bestandsituation unklar - eventuell Bauteilöffnung erforderlich

- Bezeichnungen:**
- F 60 M: auch unter zusätzlicher mechanischer Beanspruchung hochfeuerhemmend
 - T 30 RS: feuerhemmender, rauchdichter und selbstschließender Abschluss
 - T 30: rauchdichter und selbstschließender Abschluss
 - DS+S: dicht- und selbstschließender Abschluss mit vollwandigem Türblatt
 - H (T 30 RS): in Abstimmung aufgearbeiteter historischer Abschluss in Anlehnung an feuerhemmende, rauchdichte und selbstschließende Abschlüsse



Architekt: Angerhofer+Braun
Freie Architekten, PartGmbH
Georgstr. 24; 88212 Ravensburg
Tel. 0751 36187641
db@angerhofer-braun.de

Zeichner: Projekt:
CZ Brandschutz historisches
Rathaus Ravensburg
Marienplatz 20-22
88212 Ravensburg

Bauherr: Amt für Architektur und
Gebäudemanagement
Salamanderweg 22
88212 Ravensburg

Projekt-Nr.
185-2

Planinhalt:
NE 2
NE 3

Planstand: Maßstab: Plandatum: Plan-Nr.:
Entwurf 1:100 23.05.2018 **02**
VORABZUG