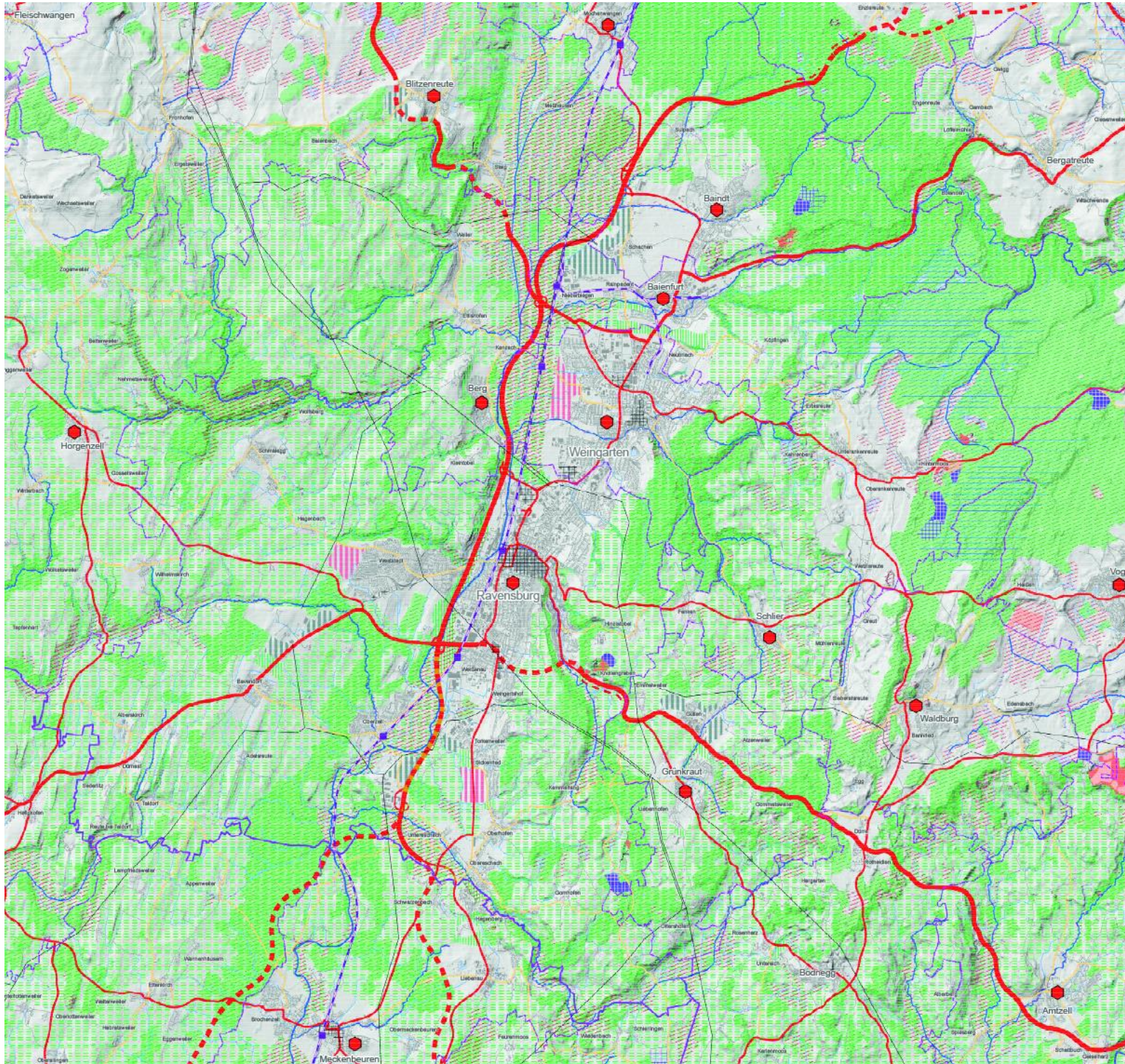


Planausschnitt aus der Raumnutzungskarte zur Fortschreibung des Regionalplans (Entwurf zur Anhörung ohne Kap. 3.4 Rohstoffe und Kap. 4.2 Energie) der Region Bodensee-Oberschwaben



Regionale Siedlungsstruktur (Kap. 2)

- Siedlungsbereich (Z)
- ▲ Gemeinden mit Eigenentwicklung (Z)
- ▨ Vorranggebiet für den Wohnungsbau (Z)
- ▨ Vorranggebiet für Industrie und Gewerbe (Z)
- ▨ Vorranggebiet für zentrenrelevante Einzelhandelsgroßprojekte (Z)
- ▨ Vorbehaltsgebiet für nicht zentrenrelevante Einzelhandelsgroßprojekte (G)

Regionale Freiraumstruktur (Kap. 3)

- ▨ Regionaler Grünzug (Vorranggebiet) (Z)
- ▨ Grünzäsur (Vorranggebiet) (Z)
- ▨ Vorranggebiet für Naturschutz und Landschaftspflege (Z)
- ▨ Vorranggebiet für besondere Waldfunktionen (Z)
- ▨ Vorranggebiet zur Sicherung von Wasservorkommen (Z)
- ▨ Vorbehaltsgebiet zur Sicherung von Wasservorkommen (G)

Regionale Infrastruktur (Kap. 4)

Straßen für den großräumigen Verkehr (Kategorie 1)

- Bestand (N)
- im Bau (N)
- - - Planung Neutrassierung (NV)
- - - Planung Ausbaustrecke (NV)

Straßen für den überregionalen Verkehr (Kategorie 2)

- Bestand (N)
- im Bau (N)
- - - Planung Neutrassierung (NV)

Straßen für den regionalen Verkehr (Kategorie 3)

- Bestand (N)
- im Bau (N)
- - - Planung Neutrassierung (NV)

Sonstige Straßen

- Straße des sonstigen überörtlichen Verkehrs (N)
- Straße des örtlichen Verkehrs (i.d.R. Gemeindestraße) (N)
- - - Autofähre (N)

Schienerverkehr

- ▨ zweigleisiger Ausbau (Z)
- Bahnstrecke (N)
- ▨ Elektrifizierung (V)
- Bahnhof, Haltepunkt (N)

Luftverkehr

- ✈ Flughafen (N)
- ✈ Verkehrslandeplatz (N)

Hochspannungsleitungen

- Freileitungen ab 110 kV (N)

Maßstab 1 : 50.000

Datenquelle: Rauminformationssystem des Regionalverbands Bodensee-Oberschwaben (RISBO), Geobasisdaten © Landesamt für Geoinformation und Landentwicklung Baden-Württemberg, www.lgl-bw.de, Az.: 2851.9-1/19, Daten aus dem Umweltinformationssystem (UIS) der LUBW Landesanstalt für Umwelt Baden-Württemberg, Daten des Landesamtes für Geologie, Rohstoffe und Bergbau (LGRB) © Regierungspräsidium Freiburg, Daten aus OpenStreetMap © OpenStreetMap-Mitwirkende, www.openstreetmap.org/copyleft, SRTM-Daten (Shuttle Radar Topography Mission) aus Digital Elevation Database v4.1, Consortium for Spatial Information (CIGAR-CSI), © CC-by-sa 2.0, Kartographie: Regionalverband Bodensee-Oberschwaben

© Regionalverband Bodensee-Oberschwaben
Hirschgraben 2, 88214 Ravensburg
fon: +49 751 36354-0, fax: +49 751 36354-54
email: info@rvo.de, web: www.rvo.de

Nachrichtliche Darstellung zum Rohstoffabbau

Mit Beschluss vom 15.12.2017 wurden die Planausschnitte zu Rohstoffabbau u. -sicherung vorzeitig in die Anhörung gegeben. Die öffentliche Auslegung hierzu hat bereits vom 25.06.2018 bis zum 26.07.2018 stattgefunden. Die nachstehenden Festlegungen dieses Plananteils sind in diese Entwurfsfassung nur nachrichtlich übernommen. Sie sind nicht Gegenstand dieser Anhörung.

- ▨ Vorranggebiet für den Abbau oberflächennaher mineralischer Rohstoffe (Z)
- ▨ Vorranggebiet zur Sicherung oberflächennaher mineralischer Rohstoffe (Z)
- ▨ Vorbehaltsgebiet zur Sicherung oberflächennaher mineralischer Rohstoffe (G)
- ▨ Gebiet zum Rohstoffabbau, im Abbau (N)
- ▨ Gebiet zum Rohstoffabbau, Abbau genehmigt (N)