

KITA ST. THERESIA: DACHSANIERUNG

Am 16.12.2016 und am 26.04.2017 wurden verschiedene Steil- und Flachdachbereiche probeweise geöffnet und wieder verschlossen. Dabei wurden folgende Dachaufbauten gefunden:

1. Steildach

- 1.1 Sichtschalung innen
- 1.2 Dampfsperre, weder verklebt noch dampfdicht angeschlossen
- 1.3 Dämmung Glaswolle 16 cm
- 1.4 Sparrenlage
- 1.5 Rauhe Schalung
- 1.6 Dampfdichte Schalungsbahn
- 1.7 Konterlattung
- 1.8 Lattung
- 1.9 Flachdachpfannendeckung

2. Flachdach

- 2.1 Sichtschalung innen
- 2.2 Dampfsperre, weder verklebt noch dampfdicht angeschlossen
- 2.3 Balkenlage
- 2.4 Dämmung Glaswolle 14 cm mit Feuchtespuren
- 2.5 Hinterlüftung 4 cm
- 2.5 Rauhe Schalung
- 2.6 Zweilagige Abdichtung ohne Trenn- und Gleitlage

Diese Dachaufbauten sind, da die unterseitig verlegte Dampfsperre nicht richtig verklebt und auch nicht an aufgehende Bauteile Dampfdicht angeschlossen wurde, stark schadensträchtig.

Ebenso sind die Dachverschneidungen mit sehr langen, innenliegenden, waagerechten Kastenrinnen konstruktive Sonderfälle welche ebenfalls schnell große Schäden im Auflagerbereich verursachen können.

Die Verwahrungen aus verzinktem und teilweise gestrichenem Stahlblech sind stellenweise falsch angeordnet, die Entwässerung erfolgt unter die Dachdeckung. Der Kaminkopf, mit Klinkern ummantelt, ist durch Umwelt- und Witterungseinflüsse spröde und so nicht mehr standsicher.

KITA ST. THERESIA: DACHSANIERUNG

Lösungsvorschlag:

Steildach:

- * Eingerüsten der Gebäude
- * Rückbau des kompletten Steildachaufbaus von Oben
- * Einbau einer ersten Dämmlage
- * Einbau einer Dampfsperre, verklebt und dampfdicht angeschlossen
- * Einbau einer zweiten Dämmlage
- * Verlegung von Holzweichfaserplatten als sommerliche Wärmeschutzdämmung
- * Schalungsbahn diffusionsoffen
- * Konterlattung
- * Lattung
- * Ziegeldeckung
- * Erneuerung der Verwahrungen

Flachdach:

- * Eingerüsten der Gebäude
- * Rückbau des Flachdachaufbaus von Oben
- * Einbau einer Dampfsperre, verklebt und dampfdicht angeschlossen
- * Einbau einer Dämmlage
- * Rauhe Schalung aufbringen
- * Zusatzdämmung aufbringen
- * Zweilagige Abdichtung aufschweißen
- * Erneuern der Verwahrungen

Kosten:

Mit folgenden Kosten ist, bei einem durchschnittlichen Preis- und Qualitätsniveau, zu rechnen:

Baukosten: 401.500,00 €

Nebenkosten: 70.000,00 €

Gesamtsumme: 471.500,00 €

KITA ST. THERESIA: DACHSANIERUNG

Fotodokumentation



Dachaufbau oben, Ziegeldeckung, Lattung, Konterlattung, dampfdichte Schalungsbahn

Dachaufbau unten: dampfdichte Schalungsbahn, raue Schalung, Glaswolle mit Schimmel = Feuchtigkeit am Dampfsperrenstoß



KITA ST. THERESIA: DACHSANIERUNG



Lange innenliegende Rinnen, kein Notablauf, Gully verstopft

Angerostete Verwahrungen entwässern unter die Dachdeckung



KITA ST. THERESIA: DACHSANIERUNG



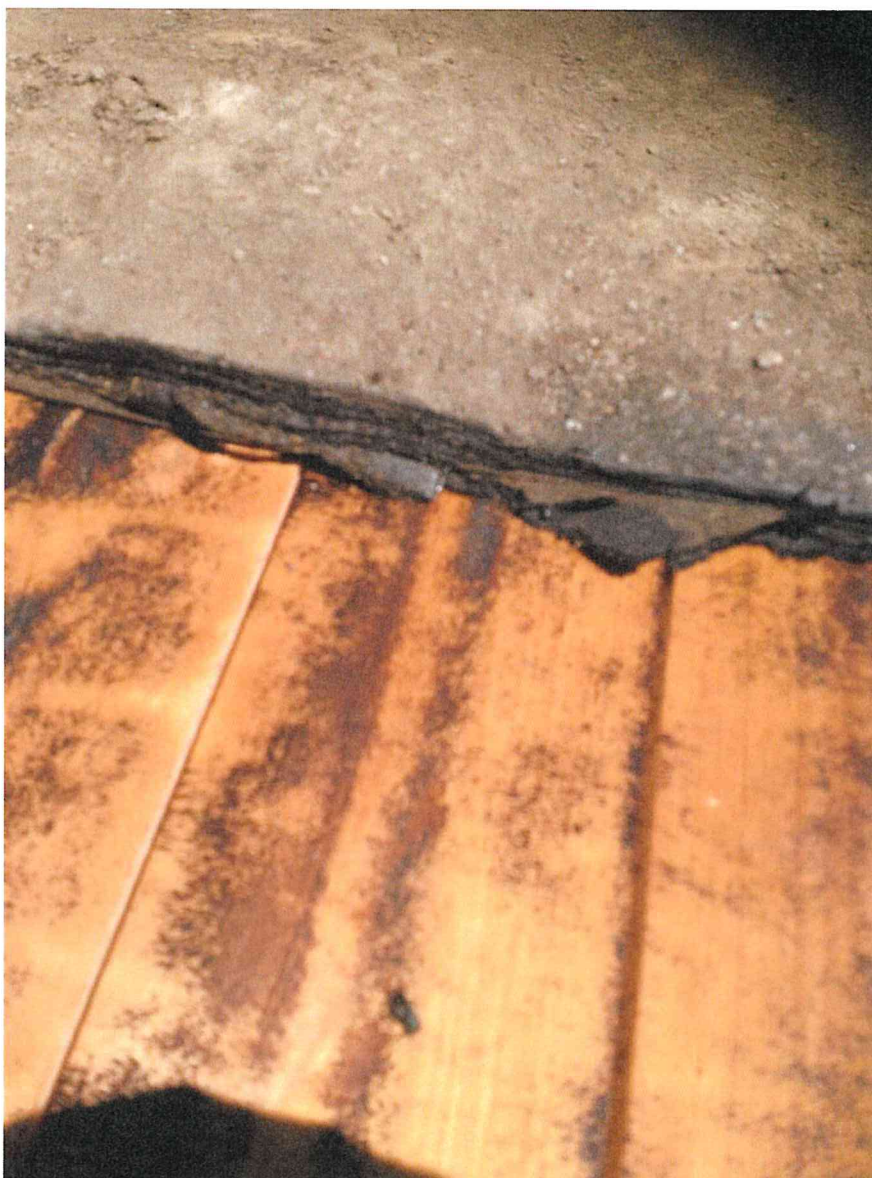
Maroder Kaminkopf

KITA ST. THERESIA: DACHSANIERUNG



Geöffnetes Flachdach, Schimmel- und Feuchtespuren auf der Glaswolle

KITA ST. THERESIA: DACHSANIERUNG



Keine Trennlage auf der Holzschalung

Aufgestellt:
Ravensburg, 22.06.2017, 26.02.2019


FRANZ PETEK
FR. ARCHITEKT