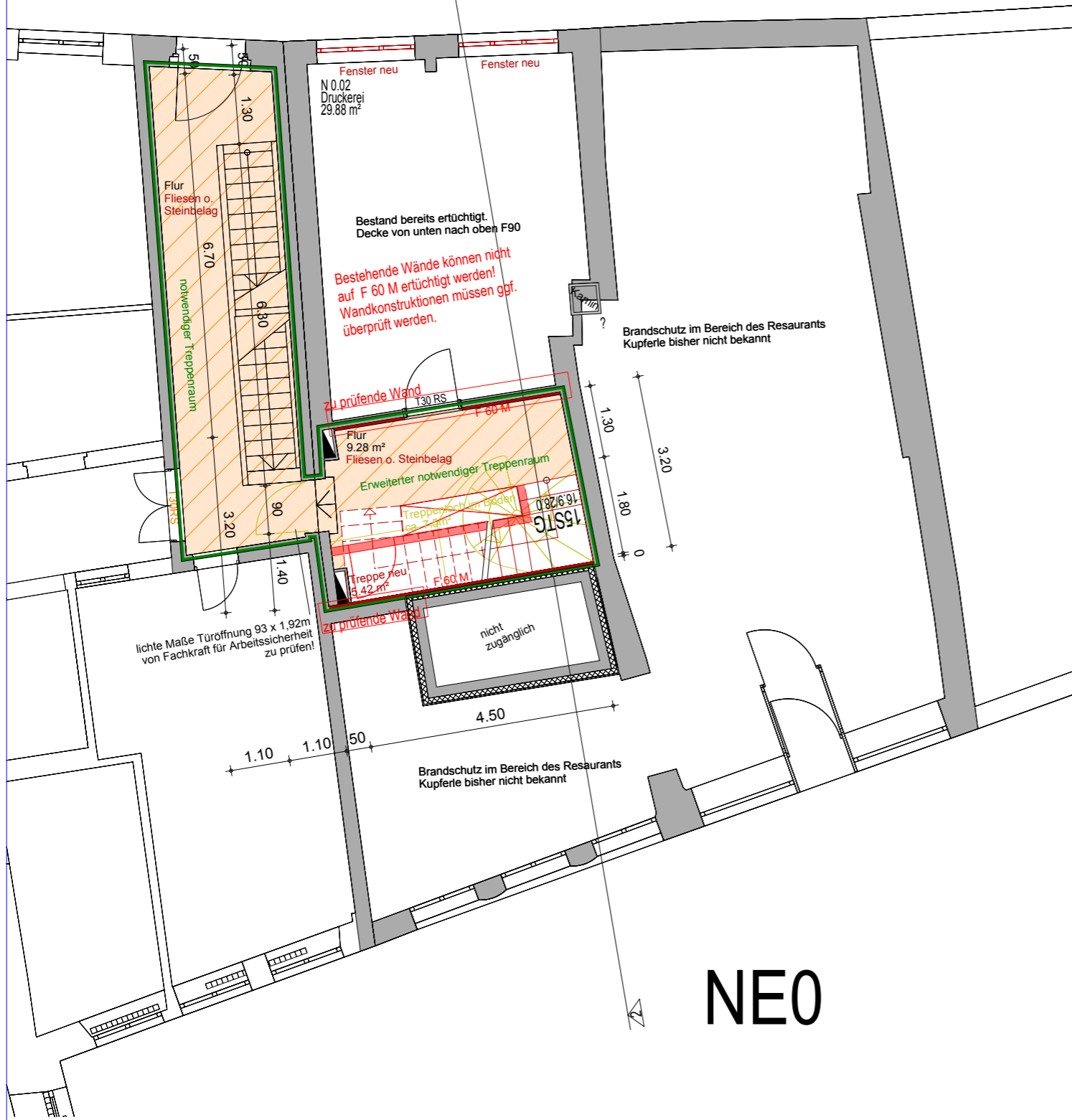


**Nebengebäude 22**  
(ehemals Haus Rächle)  
Hausnr.: 22

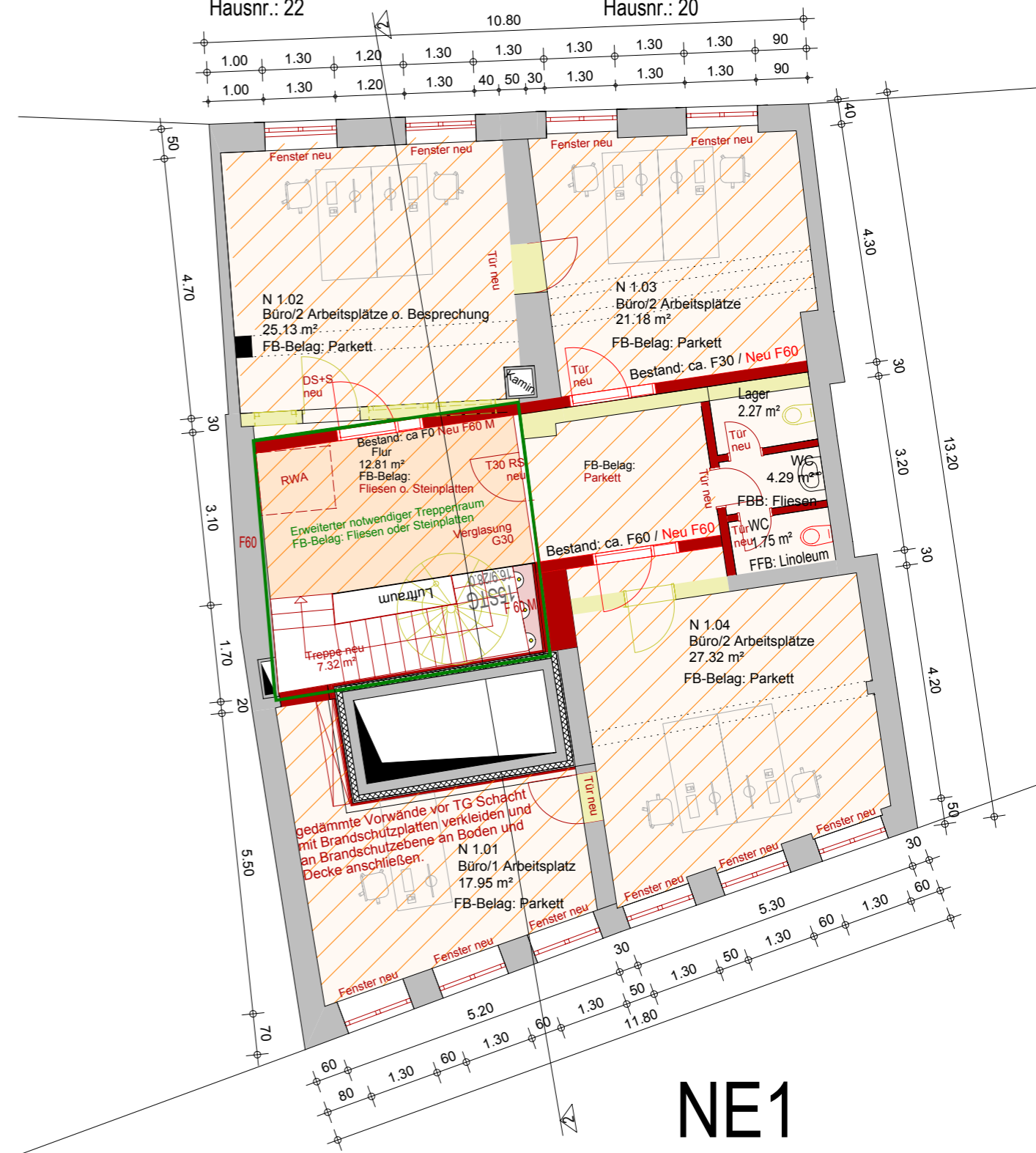
**Nebengebäude 20**  
(ehemals Haus Kupferle)  
Hausnr.: 20



**NE0**

**Nebengebäude 22**  
(ehemals Haus Rächle)  
Hausnr.: 22

**Nebengebäude 20**  
(ehemals Haus Kupferle)  
Hausnr.: 20



**NE1**

Nutzung des Zwischengesosses NE1:  
Baurechtliche Genehmigung noch ausstehend

- Bezeichnungen:**  
**F 60 M:** auch unter zusätzlicher mechanischer Beanspruchung hochfeuerhemmend  
**T 30 RS:** feuerhemmender, rauchdichter und selbstschließender Abschluss  
**T 30:** rauchdichter und selbstschließender Abschluss  
**DS+S:** dicht- und selbstschließender Abschluss mit vollwandigem Türblatt  
**H (T 30 RS):** in Abstimmung aufgearbeiteter historischer Abschluss in Anlehnung an feuerhemmende, rauchdichte und selbstschließende Abschlüsse

**Anlage 5**

- Decke F60
- Boden mit Fliesen- oder Steinbelag F60
- Boden F60
- Zu ertüchtigende Wand
- Abbruch
- Abbruch und Neuerrichtung
- Bestandssituation unklar - eventuell Bauteilöffnung erforderlich



Architekt: Angerhofer+Braun  
Freie Architekten, PartGmbH  
Georgstr. 24; 88212 Ravensburg  
Tel. 0751 36187641  
db@angerhofer-braun.de

Zeichner: Projekt:  
CZ Brandschutz historisches Rathaus Ravensburg  
Marienplatz 20-22  
88212 Ravensburg

Bauherr: Amt für Architektur und Gebäudemanagement  
Salamanderweg 22  
88212 Ravensburg

Projekt-Nr.: 185-2

Planinhalt: NE 0  
NE 1

Planstand: Maßstab: Plandatum: Plan-Nr.:

Entwurf 1:100 23.05.2018 01

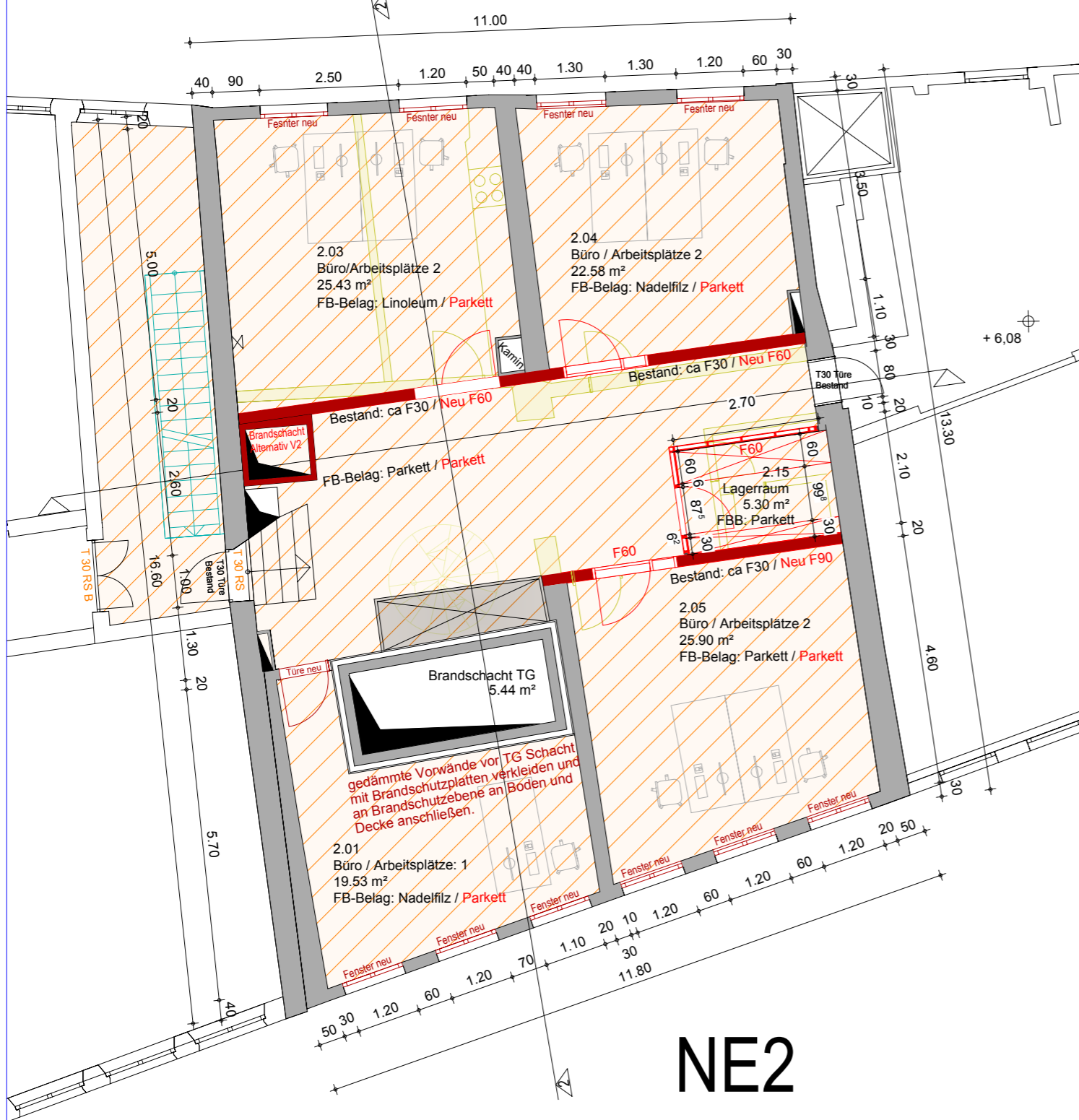
**VORABZUG**

# Nebengebäude 22

(ehemals Haus Räuchle)  
Hausnr.: 22

# Nebengebäude 20

(ehemals Haus Kupferle)  
Hausnr.: 20



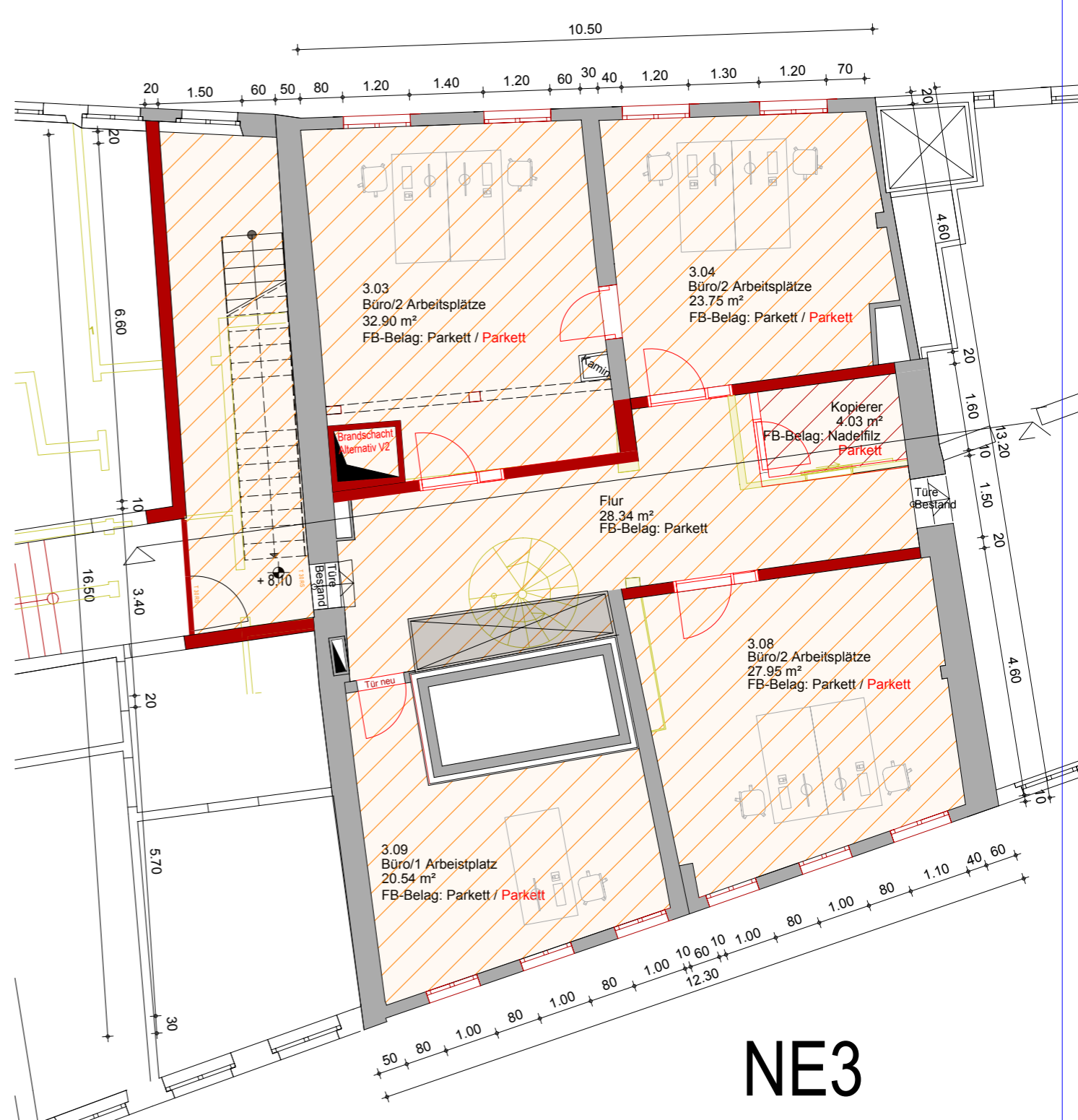
## NE2

# Nebengebäude 22

(ehemals Haus Räuchle)  
Hausnr.: 22

# Nebengebäude 20

(ehemals Haus Kupferle)  
Hausnr.: 20



## NE3

- Bezeichnungen:**  
**F 60 M:** auch unter zusätzlicher mechanischer Beanspruchung hochfeuerhemmend  
**T 30 RS:** feuerhemmender, rauchdichter und selbstschließender Abschluss  
**T 30:** rauchdichter und selbstschließender Abschluss  
**DS+S:** dicht- und selbstschließender Abschluss mit vollwandigem Türblatt  
**H (T 30 RS):** in Abstimmung aufgearbeiteter historischer Abschluss in Anlehnung an feuerhemmende, rauchdichte und selbstschließende Abschlüsse

Anlage 5

- Decke F60
- Boden mit Fliesen- oder Steinbelag F60
- Boden F60
- Zu ertüchtigende Wand
- Abbruch
- Abbruch und Neuerrichtung
- Bestandsituation unklar - eventuell Bauteilöffnung erforderlich



Architekt: Angerhofer+Braun  
 Freie Architekten, PartGmbH  
 Georgstr. 24; 88212 Ravensburg  
 Tel. 0751 36187641  
 db@angerhofer-braun.de

Zeichner: Projekt:  
 CZ Brandschutz historisches  
 Rathaus Ravensburg  
 Marienplatz 20-22  
 88212 Ravensburg

Bauherr:  
 Amt für Architektur und  
 Gebäudemanagement  
 Salamanderweg 22  
 88212 Ravensburg

Projekt-Nr.  
 185-2

Planinhalt:  
 NE 2  
 NE 3

Planstand: Maßstab: Plandatum: Plan-Nr.:  
 Entwurf 1:100 23.05.2018 02  
**VORABZUG**



# NE4 Variante

Anlage 5

- Decke F60
- Boden mit Fliesen- oder Steinbelag F60
- Boden F60
- Zu ertüchtigende Wand
- Abbruch
- Abbruch und Neuerrichtung
- Bestandssituation unklar - eventuell Bauteilöffnung erforderlich

- Bezeichnungen:**
- F 60 M: auch unter zusätzlicher mechanischer Beanspruchung hochfeuerhemmend
  - T 30 RS: feuerhemmender, rauchdichter und selbstschließender Abschluss
  - T 30: rauchdichter und selbstschließender Abschluss
  - DS+S: dicht- und selbstschließender Abschluss mit vollwandigem Türblatt
  - H (T 30 RS): in Abstimmung aufgearbeiteter historischer Abschluss in Anlehnung an feuerhemmende, rauchdichte und selbstschließende Abschlüsse



Architekt: Angerhofer+Braun  
 Freie Architekten, PartGmbH  
 Georgstr. 24; 88212 Ravensburg  
 Tel. 0751 36187641  
 db@angerhofer-braun.de

Zeichner: Projekt:  
 CZ Brandschutz historisches  
 Rathaus Ravensburg  
 Marienplatz 20-22  
 88212 Ravensburg

Bauherr: Amt für Architektur und  
 Gebäudemanagement  
 Salamanderweg 22  
 88212 Ravensburg

Projekt-Nr.  
 185-2

Planinhalt:  
 NE 4  
 ND 1

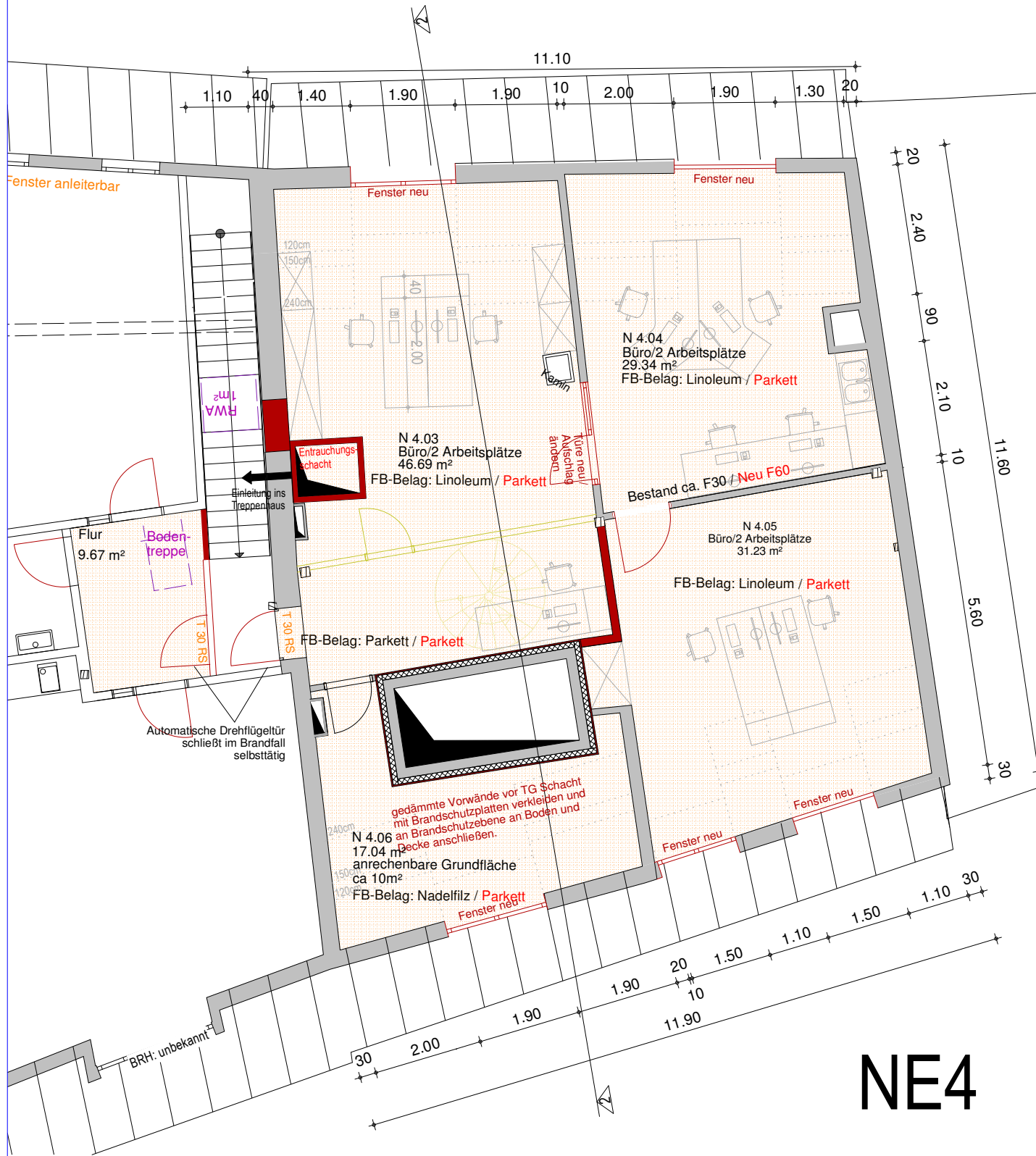
Planstand: Maßstab: Plandatum: Plan-Nr.:  
 Entwurf 1:100 23.05.2018 03  
**VORABZUG**

Nebengebäude 22  
(ehemals Haus Räuhe)  
Hausnr.: 22

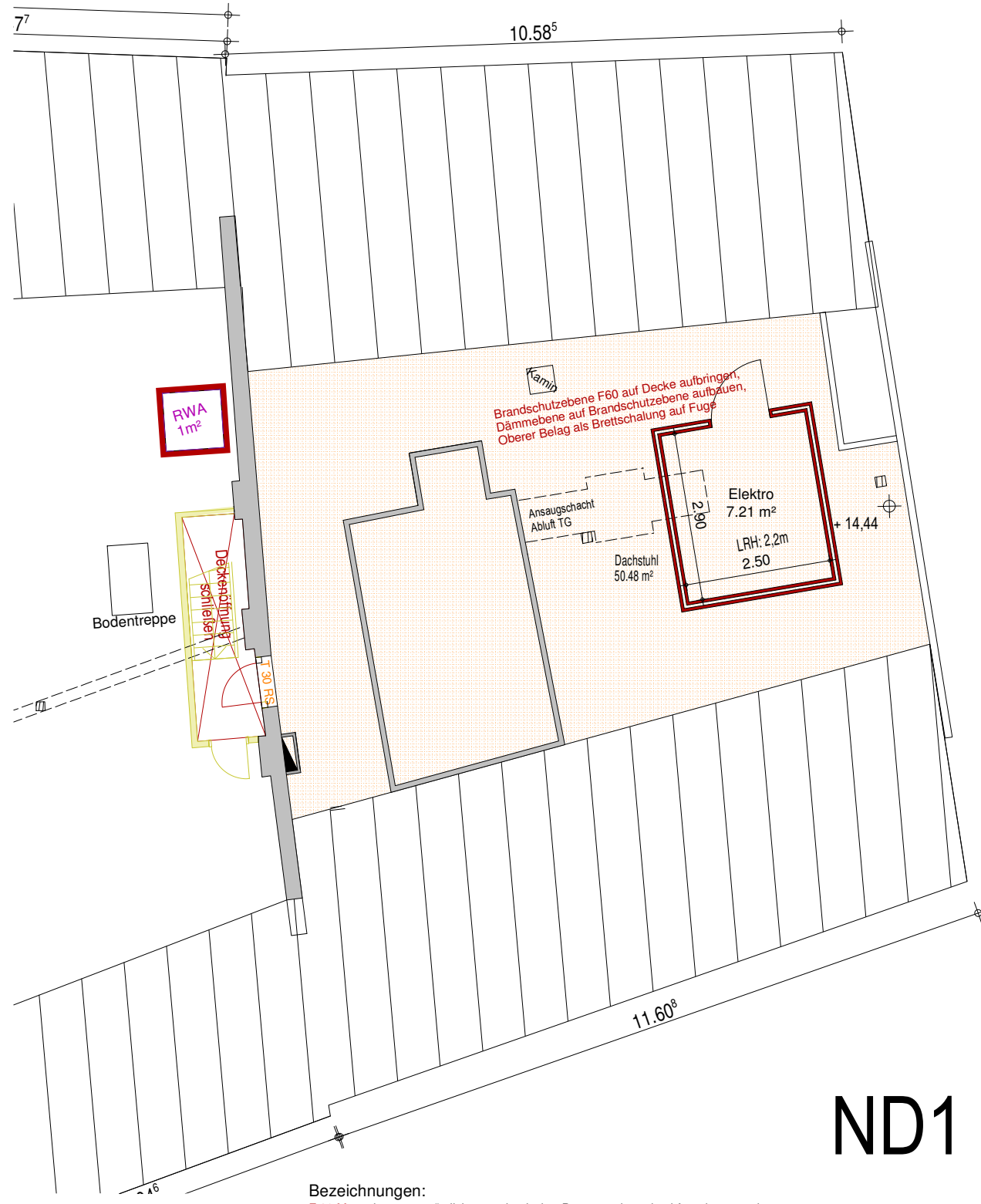
Nebengebäude 20  
(ehemals Haus Kupferle)  
Hausnr.: 20

Nebengebäude 22  
(ehemals Haus Räuhe)  
Hausnr.: 22

Nebengebäude 20  
(ehemals Haus Kupferle)  
Hausnr.: 20



NE4



ND1

Bezeichnungen:  
**F 60 M:** auch unter zusätzlicher mechanischer Beanspruchung hochfeuerhemmend  
**T 30 RS:** feuerhemmender, rauchdichter und selbstschließender Abschluss  
**T 30:** rauchdichter und selbstschließender Abschluss  
**DS+S:** dicht- und selbstschließender Abschluss mit vollwandigem Türblatt  
**H (T 30 RS):** in Abstimmung aufgearbeiteter historischer Abschluss in Anlehnung an feuerhemmende, rauchdichte und selbstschließende Abschlüsse

Anlage 5



Architekt: Angerhofer+Braun  
 Freie Architekten, PartGmbH  
 Georgstr. 24; 88212 Ravensburg  
 Tel. 0751 36187641  
 db@angerhofer-braun.de

Zeichner: Projekt:  
 CZ Brandschutz historisches  
 Rathaus Ravensburg  
 Marienplatz 20-22  
 88212 Ravensburg

Bauherr:  
 Amt für Architektur und  
 Gebäudemanagement  
 Salamanderweg 22  
 88212 Ravensburg

Projekt-Nr.  
 185-2

Planinhalt:  
 NE 4  
 ND 1

Planstand: Maßstab: Plandatum: Plan-Nr.:  
 Entwurf 1:100 23.05.2018  
**VORABZUG** 03

26.10.2015

**Liegenschaft**  
Flst.: 109/10  
Marienplatz 26  
88212 Ravensburg



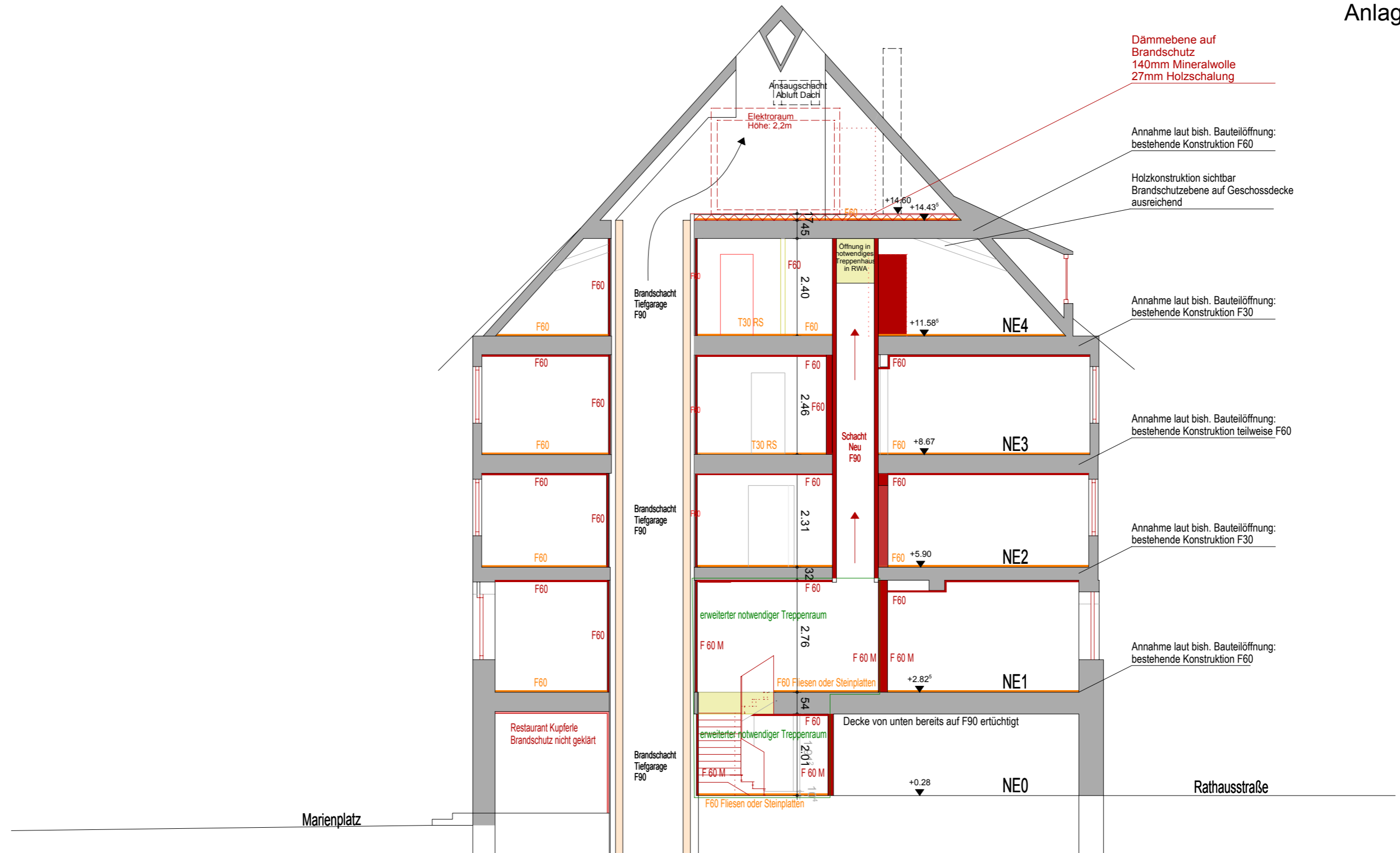
Ansicht Ost

**Ostansicht**

Maßstab 1:200

**Stand**  
09/2015

**Bestandsplan**



# Schnitt 2-2

Bezeichnungen:  
 F 60 M: auch unter zusätzlicher mechanischer Beanspruchung hochfeuerhemmend  
 T 30 RS: feuerhemmender, rauchdichter und selbstschließender Abschluss  
 T 30: rauchdichter und selbstschließender Abschluss  
 DS+S: dicht- und selbstschließender Abschluss mit vollwandigem Türblatt  
 H (T 30 RS): in Abstimmung aufgearbeiteter historischer Abschluss in Anlehnung an feuerhemmende, rauchdichte und selbstschließende Abschlüsse



Architekt: Angerhofer+Braun  
 Freie Architekten, PartGmbH  
 Georgstr. 24; 88212 Ravensburg  
 Tel. 0751 36187641  
 db@angerhofer-braun.de

Zeichner: CZ  
 Projekt: Brandschutz historisches Rathaus Ravensburg  
 Marienplatz 20-22  
 88212 Ravensburg

Bauherr: Amt für Architektur und Gebäudemanagement  
 Salamanderweg 22  
 88212 Ravensburg

Projekt-Nr.: 185-2

Planinhalt: Schnitt 2-2

Planstand: Entwurf  
 Maßstab: 1:100  
 Plandatum: 23.05.2018  
 Plan-Nr.: 04  
**VORABZUG**

26.10.2015

**Liegenschaft**  
Flst.: 109/10  
Marienplatz 26  
88212 Ravensburg



**Westansicht**

Maßstab 1:200

**Stand**  
09/2015

**Bestandsplan**