


Legende

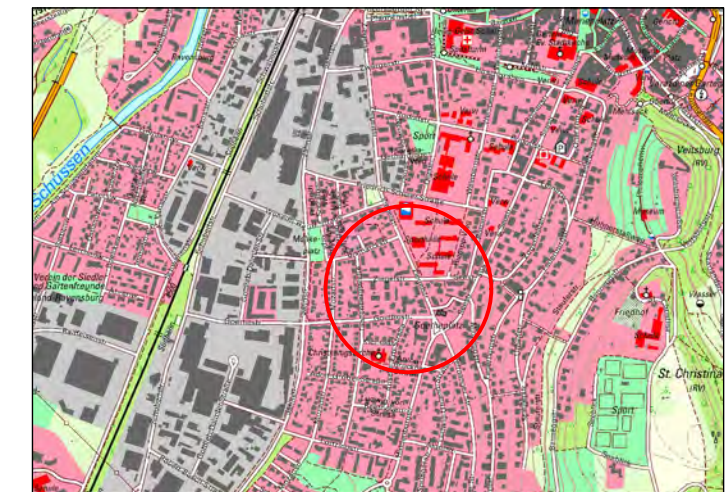
 Teilfläche A Flurstück 1161 ca. 15 m²

Diese Teilfläche geht von der Stadt an den Vorhabenträger.

 Teilfläche B Flurstück 1160 ca. 54 m²

Diese Teilfläche geht vom Vorhabenträger an die Stadt.

ÜBERSICHTSKARTE



 **Stadt Ravensburg**

VORHABENBEZOGENER BEBAUUNGSPLAN
"Ziegelstraße 50 und 52"

Grunderwerbsplan

STADT RAVENSBURG
Stadtplanungsamt Stand 29.08.2018
Gallo

M 1:400

