

# Nebengebäude 22

(ehemals Haus Rächle)  
Hausnr.: 22

# Nebengebäude 20

(ehemals Haus Kupferle)  
Hausnr.: 20

# Nebengebäude 22

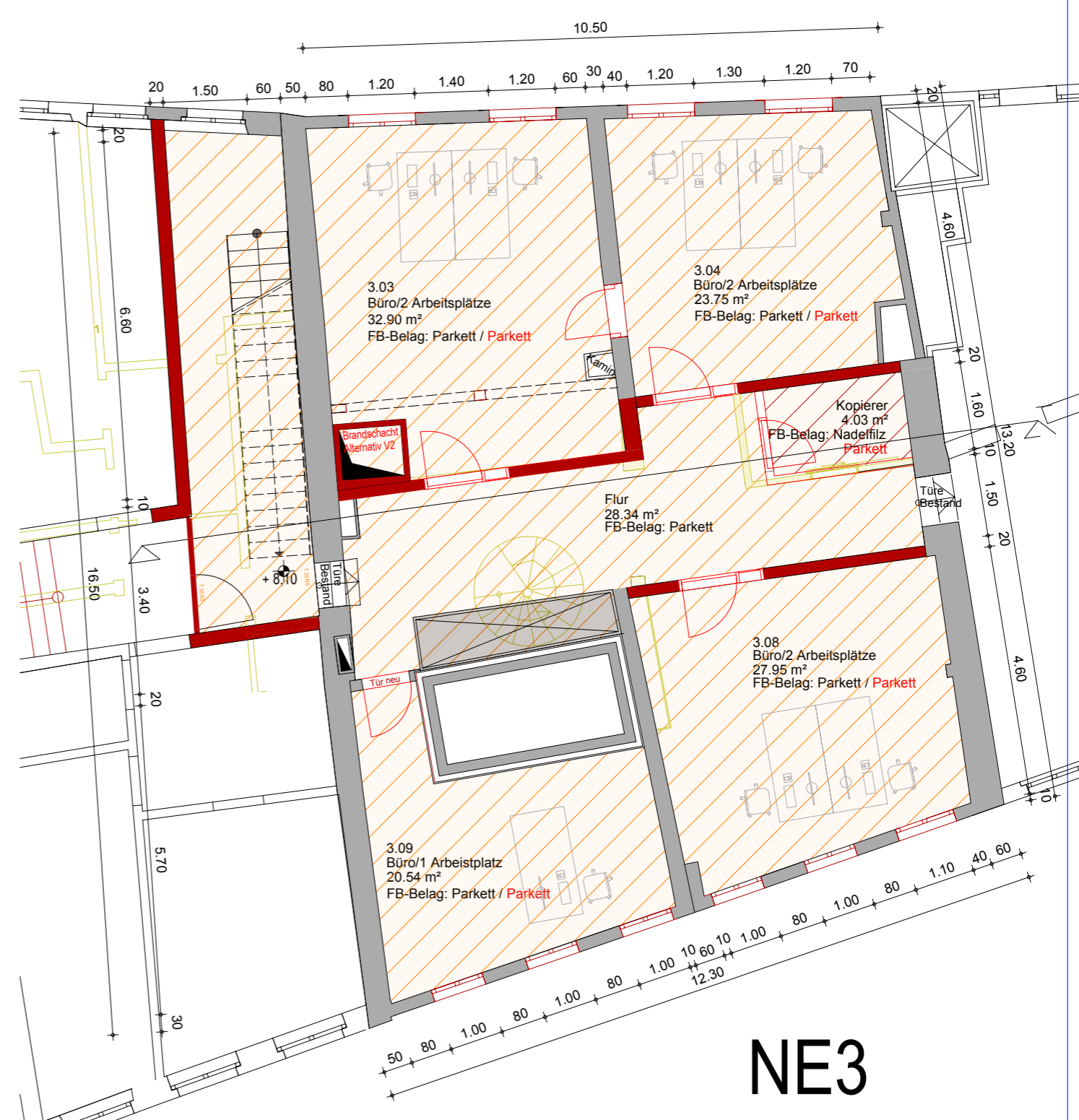
(ehemals Haus Rächle)  
Hausnr.: 22

# Nebengebäude 20

(ehemals Haus Kupferle)  
Hausnr.: 20



## NE2



## NE3

- Decke F60
- Boden mit Fliesen- oder Steinbelag F60
- Boden F60
- Zu ertüchtigende Wand
- Abbruch
- Abbruch und Neuerrichtung
- Bestandsituation unklar - eventuell Bauteilöffnung erforderlich

- Bezeichnungen:**
- F 60 M: auch unter zusätzlicher mechanischer Beanspruchung hochfeuerhemmend
  - T 30 RS: feuerhemmender, rauchdichter und selbstschließender Abschluss
  - T 30: rauchdichter und selbstschließender Abschluss
  - DS+S: dicht- und selbstschließender Abschluss mit vollwandigem Türblatt
  - H (T 30 RS): in Abstimmung aufgearbeiteter historischer Abschluss in Anlehnung an feuerhemmende, rauchdichte und selbstschließende Abschlüsse



Architekt: Angerhofer+Braun  
Freie Architekten, PartGmbH  
Georgstr. 24; 88212 Ravensburg  
Tel. 0751 36187641  
db@angerhofer-braun.de

Zeichner: Projekt:  
CZ Brandschutz historisches  
Rathaus Ravensburg  
Marienplatz 20-22  
88212 Ravensburg

Bauherr: Amt für Architektur und  
Gebäudemanagement  
Salamanderweg 22  
88212 Ravensburg

Projekt-Nr.  
**185-2**

Planinhalt:  
NE 2  
NE 3

Planstand: Maßstab: Plandatum: Plan-Nr.:  
Entwurf 1:100 23.05.2018 **02**  
**VORABZUG**