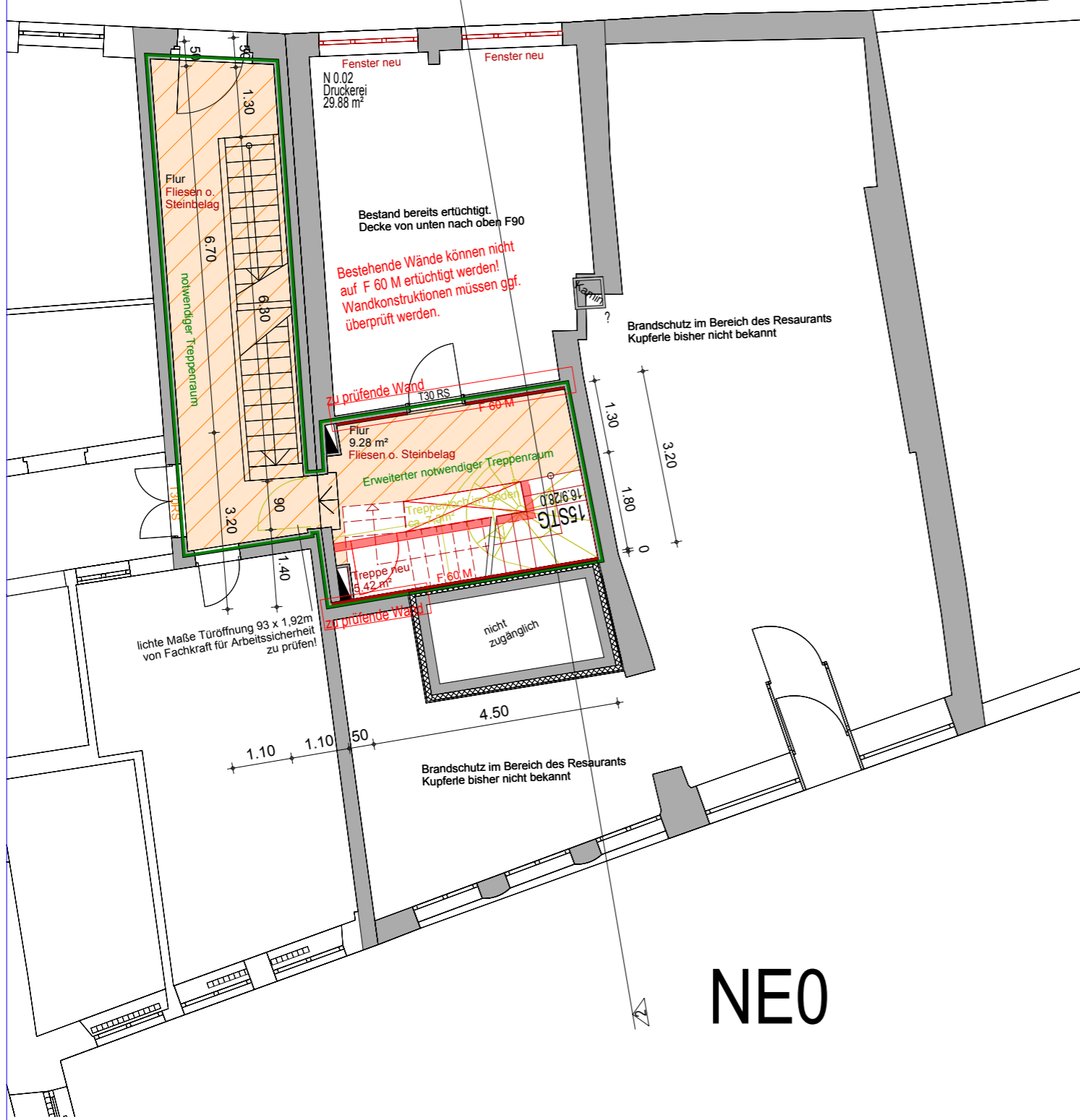


Nebengebäude 22
(ehemals Haus Rächle)
Hausnr.: 22

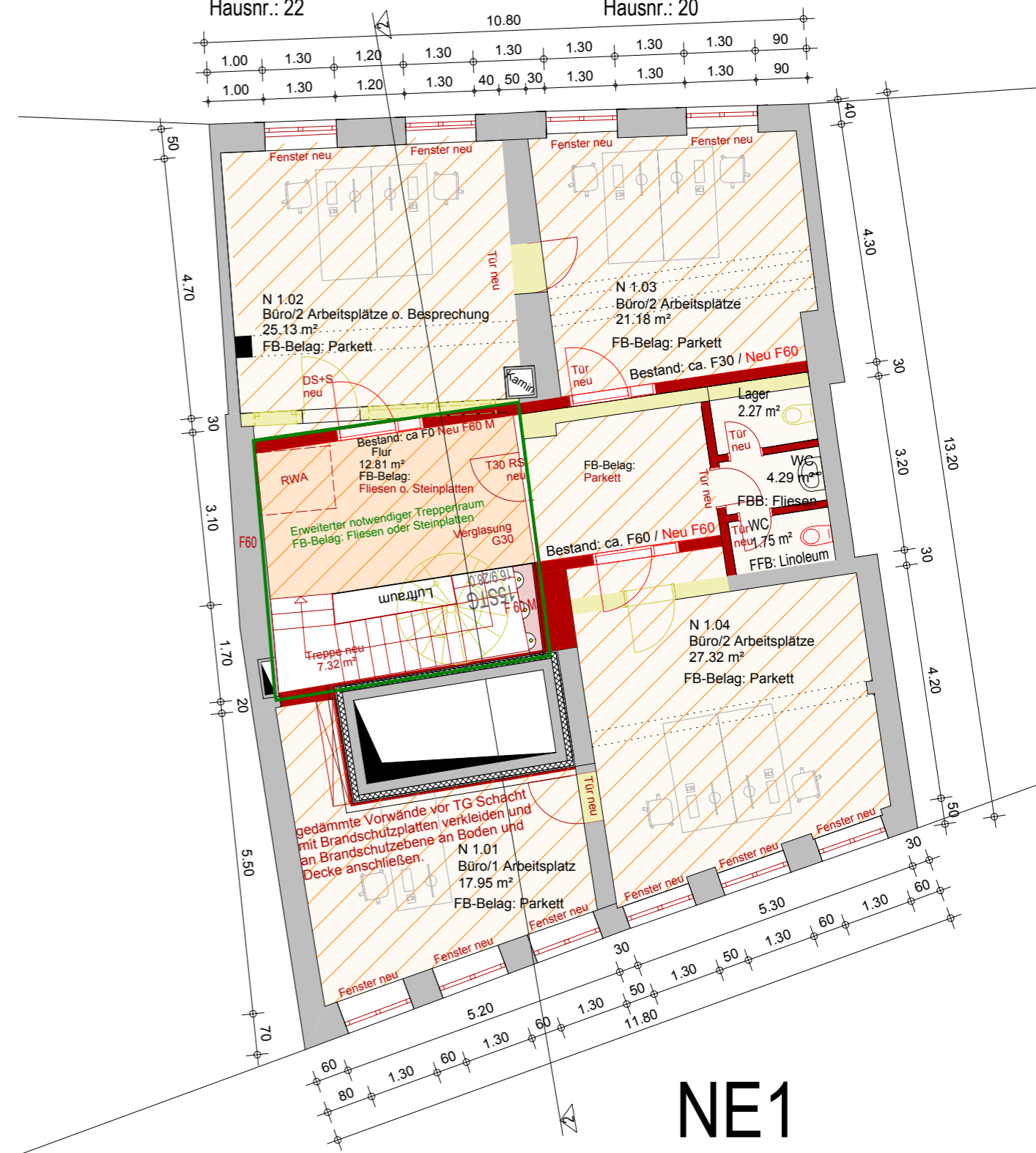
Nebengebäude 20
(ehemals Haus Kupferle)
Hausnr.: 20



NE0

Nebengebäude 22
(ehemals Haus Rächle)
Hausnr.: 22

Nebengebäude 20
(ehemals Haus Kupferle)
Hausnr.: 20



NE1

Nutzung des Zwischengesosses NE1:
Baurechtliche Genehmigung noch ausstehend

- Bezeichnungen:**
- F 60 M: auch unter zusätzlicher mechanischer Beanspruchung hochfeuerhemmend
 - T 30 RS: feuerhemmender, rauchdichter und selbstschließendender Abschluss
 - T 30: rauchdichter und selbstschließendender Abschluss
 - DS+S: dicht- und selbstschließendender Abschluss mit vollwandigem Türblatt
 - H (T 30 RS): in Abstimmung aufgearbeiteter historischer Abschluss in Anlehnung an feuerhemmende, rauchdichte und selbstschließendende Abschlüsse

- Decke F60
- Boden mit Fliesen- oder Steinbelag F60
- Boden F60
- Zu ertüchtigende Wand
- Abbruch
- Abbruch und Neuerrichtung
- Bestandssituation unklar - eventuell Bauteilöffnung erforderlich



Architekt: Angerhofer+Braun
Freie Architekten, PartGmbH
Georgstr. 24; 88212 Ravensburg
Tel. 0751 36187641
db@angerhofer-braun.de

Zeichner: Projekt:
CZ Brandschutz historisches
Rathaus Ravensburg
Marienplatz 20-22
88212 Ravensburg

Bauherr: Amt für Architektur und
Gebäudemanagement
Salamanderweg 22
88212 Ravensburg

Projekt-Nr.
185-2

Planinhalt:
NE 0
NE 1

Planstand: Maßstab: Plandatum: Plan-Nr.:

Entwurf 1:100 23.05.2018 **01**

VORABZUG