

Legende

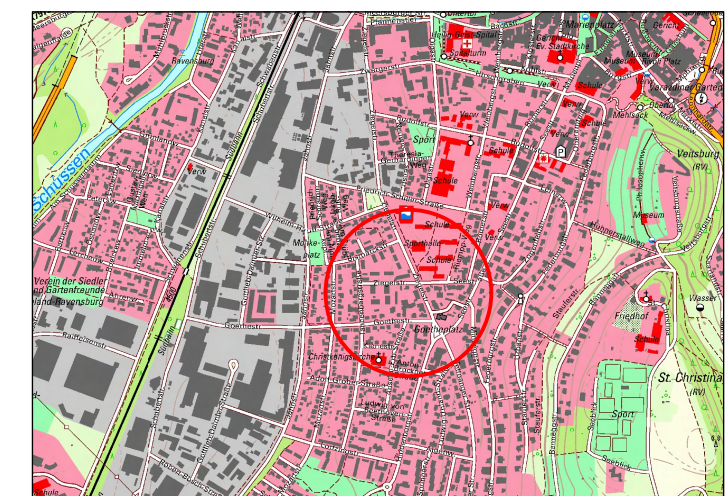
 Teilfläche A Flurstück 1161 ca. 15 m²

Diese Teilfläche wird von der Stadt an den Vorhabenträger verkauft

 Teilfläche B Flurstück 1160 ca. 54 m²

Diese Teilfläche wird durch den Vorhabenträger für die Nutzung öffentlicher PKW-Stellplätze unentgeltlich ins Eigentum der Stadt übertragen

ÜBERSICHTSKARTE



Stadt Ravensburg

VORHABENBEZOGENER BEBAUUNGSPLAN
"Ziegelstraße 50 und 52"

Grunderwerbsplan

STADT RAVENSBURG
Stadtplanungsamt Stand 12.06.2018
Gallo

M 1:400

