



Gemeindeverband Mittleres Schussental

Flächennutzungsplan 2000

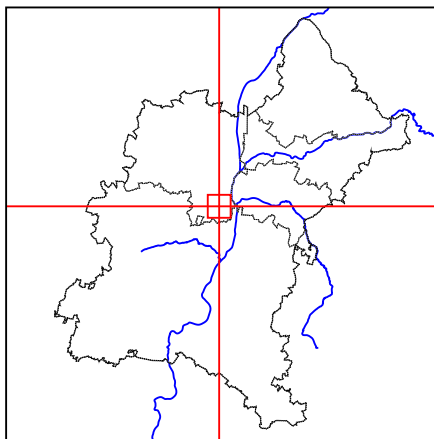
19. Berichtigung im Gebiet "Obere Großtobeler Straße"

auf Markung Berg

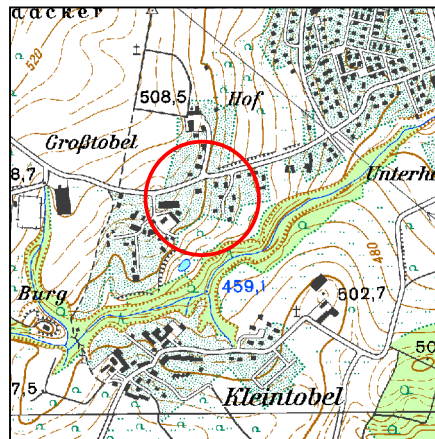
Entwurfsdatum: 06.03.2018

Rechtsgrundlage:

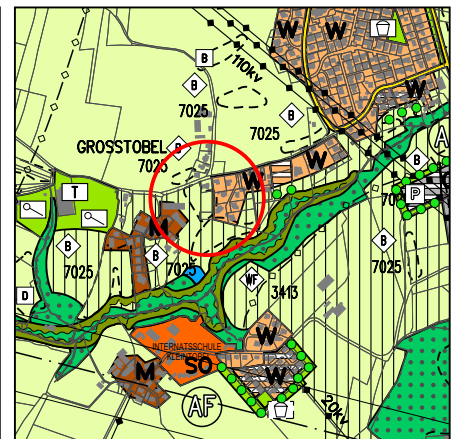
Baugesetzbuch (BauGB) in der Fassung der Bekanntmachung vom 03.11.2017 (BGBl. I S. 3634), in Verbindung mit den Vorschriften der Baunutzungsverordnung in der Fassung vom 21.11.2017 (BGBl. I S. 3786)



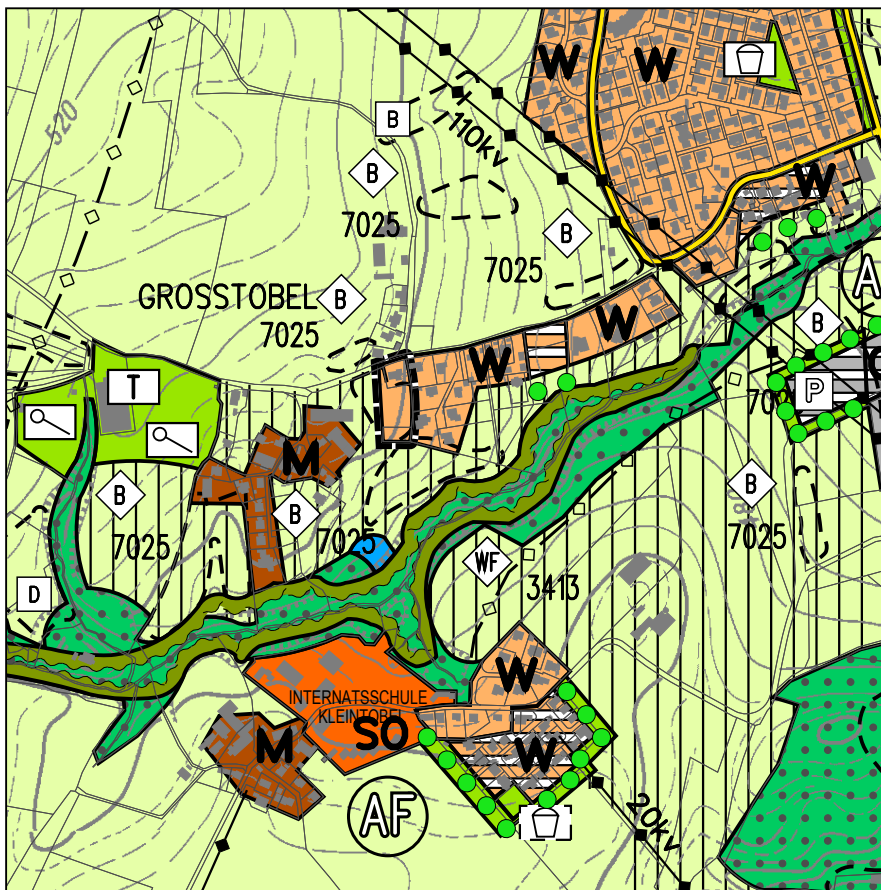
Lage im Verbandsgebiet



Topographische Karte 1:20.000



Bish. Fassung FNP 2000 1:20.000



geänderte Fassung FNP 2000 und sektorale Teilfortschreibung 1:10.000

| Legende | |
|----------------|----------------|
| Bestand | Planung |
| | |
| | |
| | |
| | |
| | |
| | |
| | |
| | |
| | |
| | |
| | |
| | |
| | |
| | |
| | |
| | |
| | |
| | |
| | |
| | |
| | |

WOHNBAUFLÄCHE
MISCHBAUFLÄCHE
GEWERBLICHE BAUFLÄCHE
SONDERGEBIET
GEMEINBEDARFSFLÄCHE
WALD- UND LANDSCHAFTSPRÄGENDE GEHÖLZARTEN
LANDWIRTSCHAFT
GRÜNFLÄCHE
FREIHALTEFLÄCHEN I. S. REGIONALPLAN
ORTSRANDEINGRÜNUNG
STANDORT FÜR AUSGLEICHSMASSNAHMEN / § 8 BNatSchG
ABGRENZUNG DES VERFAHRENSGEBIETS
SPIELPLATZ
TENNISPLATZ
TENNISHALLE
WALDFEUCHTGEBIET Z.T. § 24a NatSchG
BIOTOP Z.T. § 24a NatSchG
BAULICHES KULTURDENKMAL / § 12 DSchG / § 20 DSchG
BODENDENKMAL / § 20 DSchG
Hauptleitung; Wasser
Hauptleitung; Abwasser

Wirksamkeit erst durch öffentliche Bekanntmachung