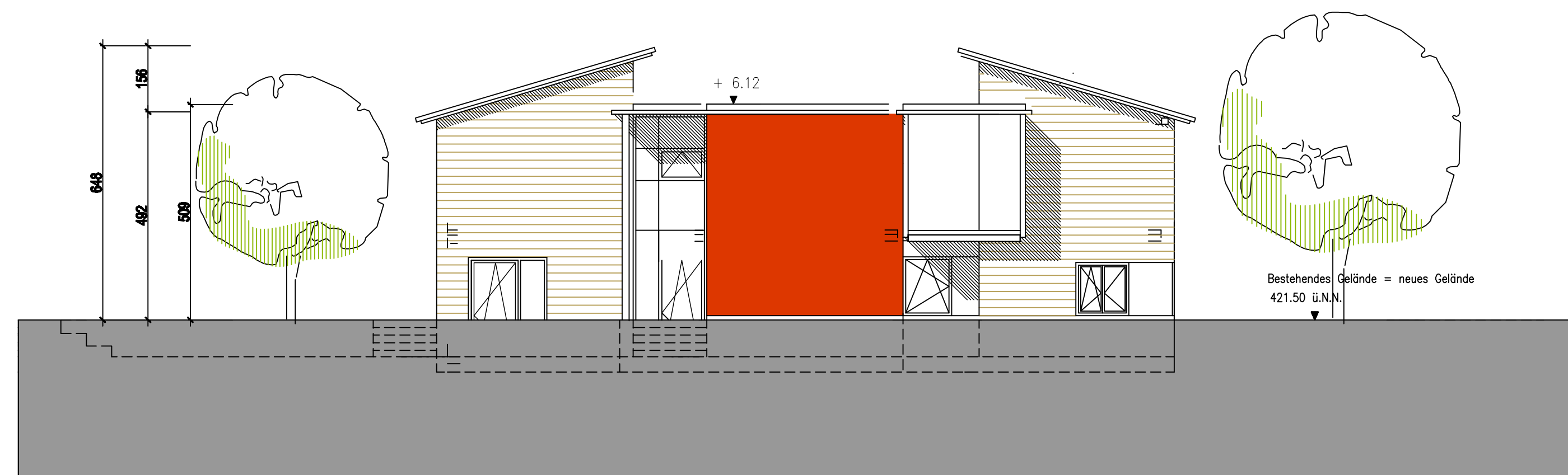




ANSICHT WEST

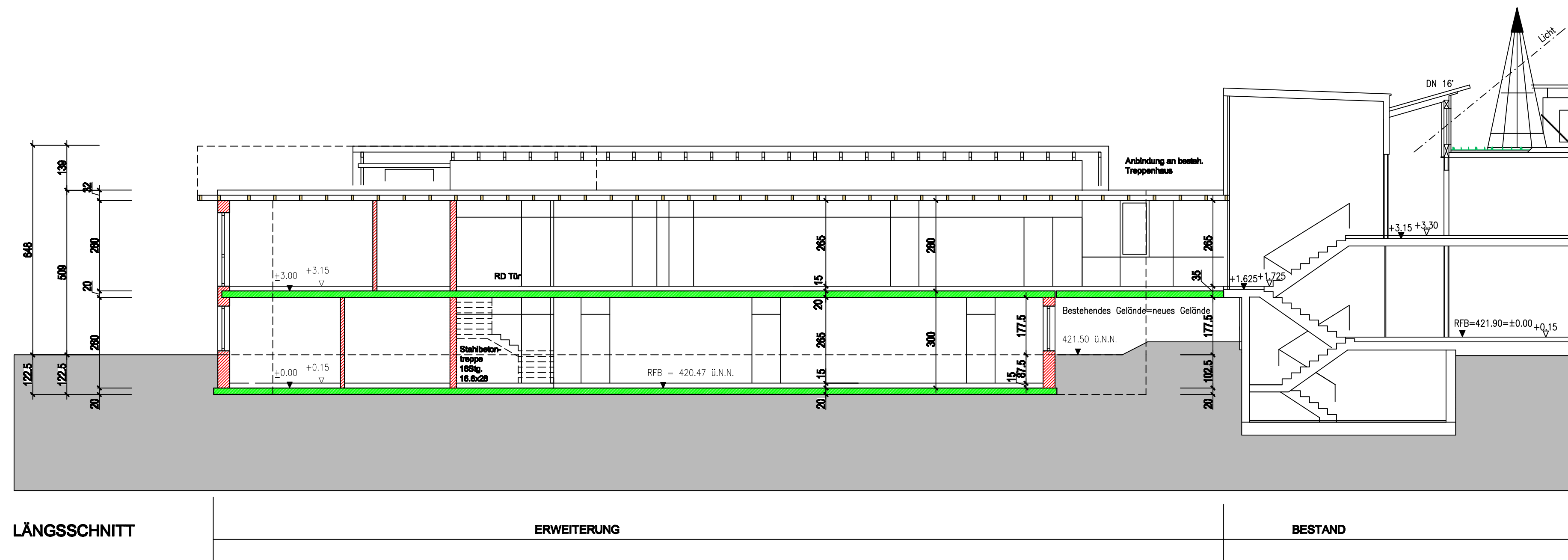
ERWEITERUNG

BESTAND



ANSICHT SÜD

Bestehendes Gelände = neues Gelände  
421.50 ü.N.N.



LÄNGSSCHNITT

ERWEITERUNG

BESTAND

	Abbruch		Bestand
	Beton		Wärmedämmung
	Mauerwerk		Stahl
	Holz		leichte Trennwände

Unterschrift Bauherr

Unterschrift Architekt

**ANTRAG AUF BAUGENEHMIGUNG**

Erweiterung Clean.Kick, ein Haus für drogenabhängige Jugendliche

Ansichten

Flst. 469/2

in 88214 Ravensburg, Ortsteil Eschach, Mariatal 17

Bauherr	DIE WEISSENAU, Zentrum für Psychiatrie Weingartshoferstr. 2 88214 Ravensburg	
Planung	bau   werk   stadt	architekten + stadtplaner mückel schäffer 88142 wasserburg
gezeichnet	datum 24.07.2008	masstab 1:100
Förster-Schramm	plangröße A1	projektnummer 0805
	plannummer 0702BG01	4