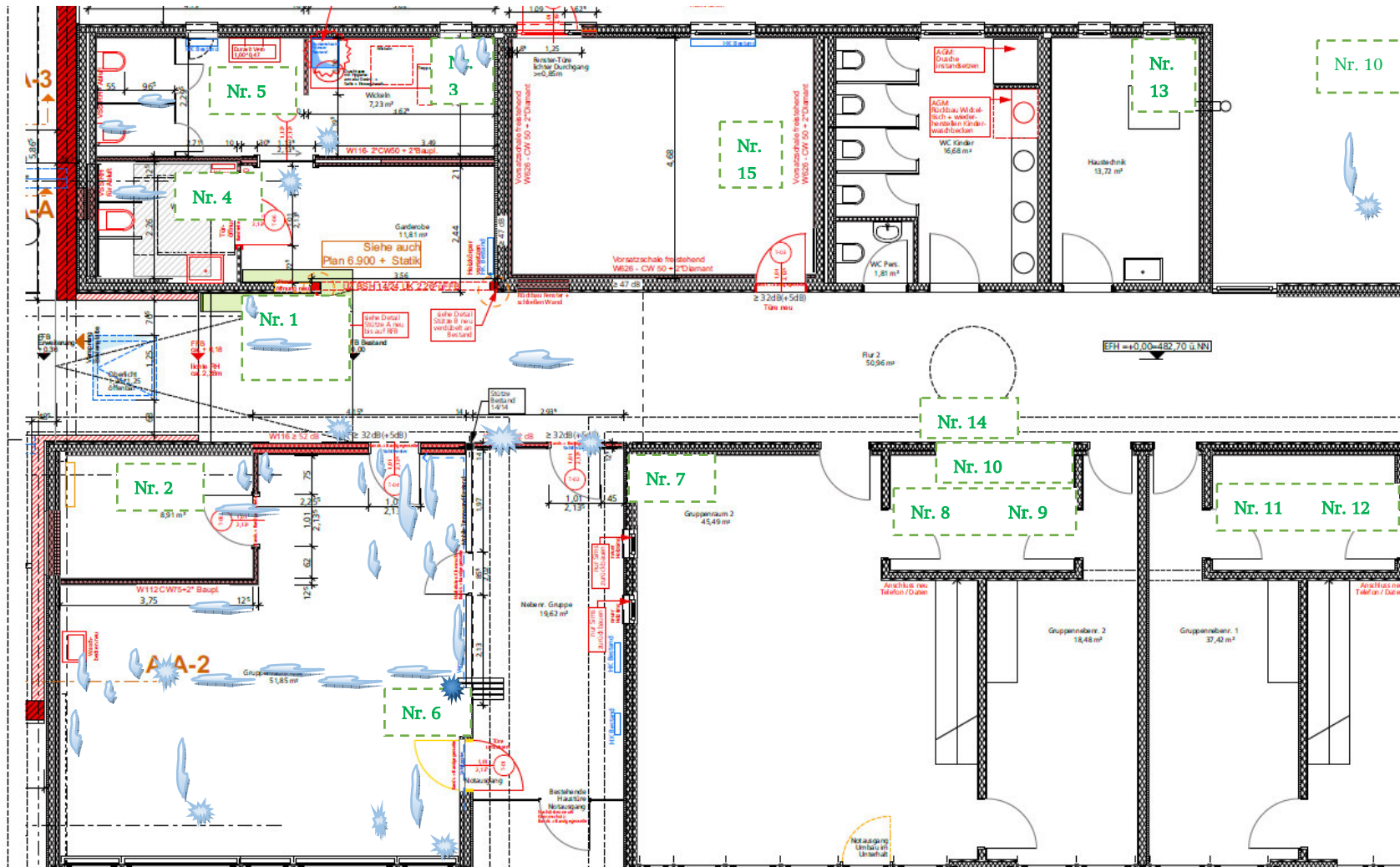


## Anlage A - Grundriss



Dach-Sondierungs-  
öffnung (20.04.'17)

Feuchtespuren auf  
Dampfsperre (28.04.'17)

Grundrissausschnitt (mlw Architekten, Plan-Nr. 5.003-E, Plandatum: 18.04.2017)



Bild 1: Öffnung 1 (Feuchtigkeitsspuren)



Bild 2: Öffnung 1 (Feuchtigkeitsspuren)



Bild 3: Öffnung 1 (Dampfsperre)



Bild 4: Öffnung 2



Bild 5: Öffnung 3 (Stockflecken am Balken)



Bild 6: Öffnung 3 (Feuchtigkeitsspuren)



Bild 7: Öffnung 6 (starker Pilzbefall)



Bild 8: Öffnung 6 (starker Pilzbefall)



Bild 9: Öffnung 7 (Wasserspuren am HVB-Träger)



Bild 10 Öffnung 7 (Mineralfaser Pilzspuren)



Bild 11: Öffnung 7 (starke Feuchtespuren)



Bild 12: Öffnung 7 (starke Feuchtespuren)



Bild 13: Öffnung 7 (Mineralfaser mit Pilzbefall)



Bild 14: Öffnung 8



Bild 15: Öffnung 9



Bild 16: Öffnung 10



Bild 17: Öffnung 10



Bild 18: Öffnung 11



Bild 19: Öffnung 13



Bild 20: Öffnung 14 (Stockflecken auf Spanplatte)



Bild 21: Öffnung 14 (Mineralfaser mit Pilzbefall)



Bild 22: Öffnung 14 (leichte Stockflecken auf Spanplatte)



Bild 23: Öffnung 15



Bild 1: Dampfsperre ehem. Multifunktionsraum



Bild 2: Dampfsperre ehem. Multifunktionsraum



Bild 3: Dampfsperre ehem. Multifunktionsraum



Bild 4: Dampfsperre ehem. Multifunktionsraum





Bild 5: Dampfsperre Ausbau WC, Urinale



Bild 6: Dampfsperre Flur-// Durchgangsbereich