



Auswertung Ravensburger Ferienprogramm 2007

Vorbereitung Klausurtag 2007
Amt für Schule, Jugend, Sport



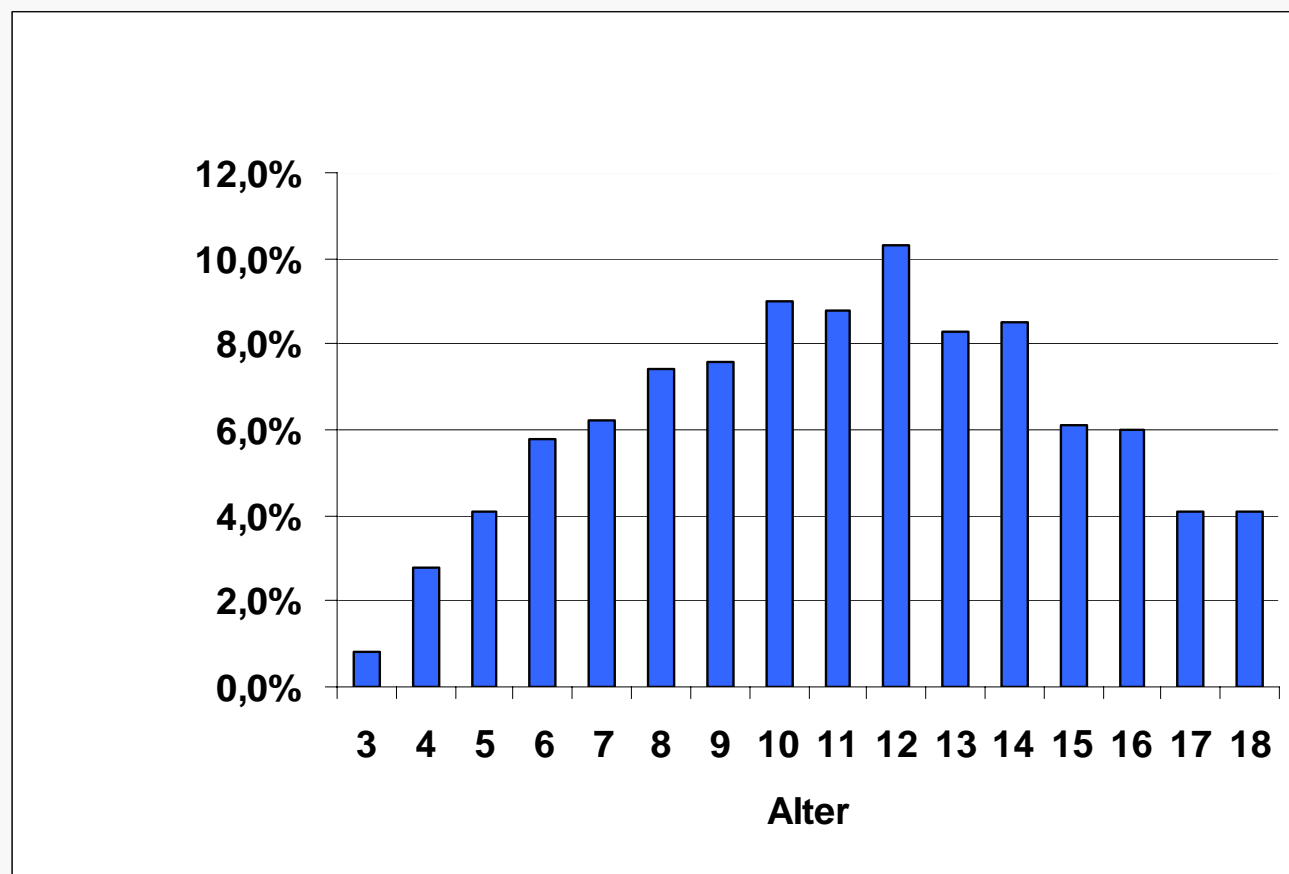
- | | |
|--------------|---------------------------|
| März: | 1. Anschreiben |
| April: | Rückmeldebogen |
| Mai / Juni: | Broschüreneerstellung |
| Juni: | Broschürenproduktion |
| Juni / Juli: | Verteilung und Anmeldung |
| Juli: | digitale Anmeldeerfassung |



- Altersstruktur
- Angebotskategorien
- Veranstaltungsdauer
- Anmeldung
- Gebühren
- Belegung



Altersstruktur der angebotenen Veranstaltungen 2007





Gegenüberstellung der Altersstruktur der Bevölkerung 2006 und der Veranstaltungen 2007

Bevölkerung 2006		
Alter (Jahre)	absolut	relativ
3-6	1887	23,1%
7-10	2017	24,7%
11-14	1984	24,3%
15-18	2271	27,8%
Gesamt	8159	100,0%

Veranstaltungen 2007		
Alter (Jahre)	absolut	relativ
3-6	135	13,5%
7-10	302	30,2%
11-14	359	35,9%
15-18	203	20,3%
Gesamt	999	100,0%

Bevölkerungsstruktur von Ravensburg 2006

Quelle: Statistische Landesamt Baden-Württemberg

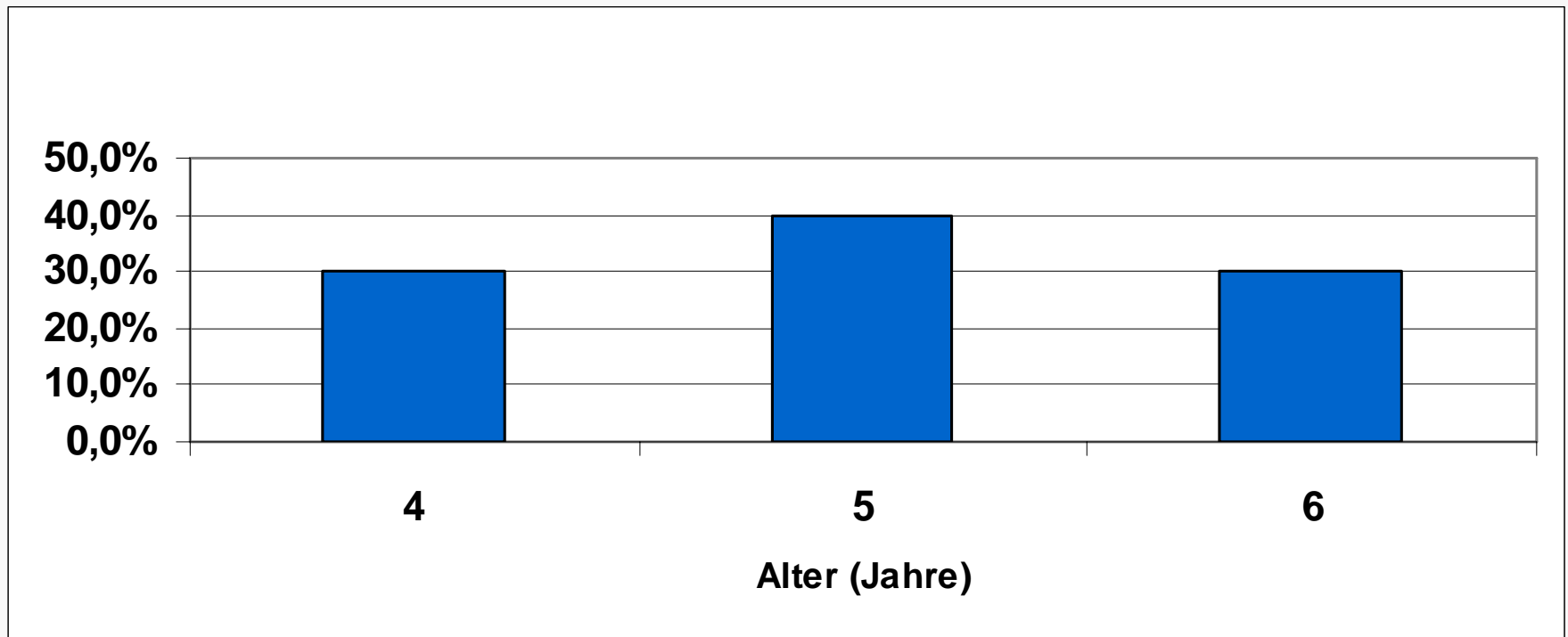


Beispiel 1: Tänzerische Früherziehung

Altersbereich: 4-6 Jahre

maximale Teilnehmerzahl: 20

Belegung: 100%



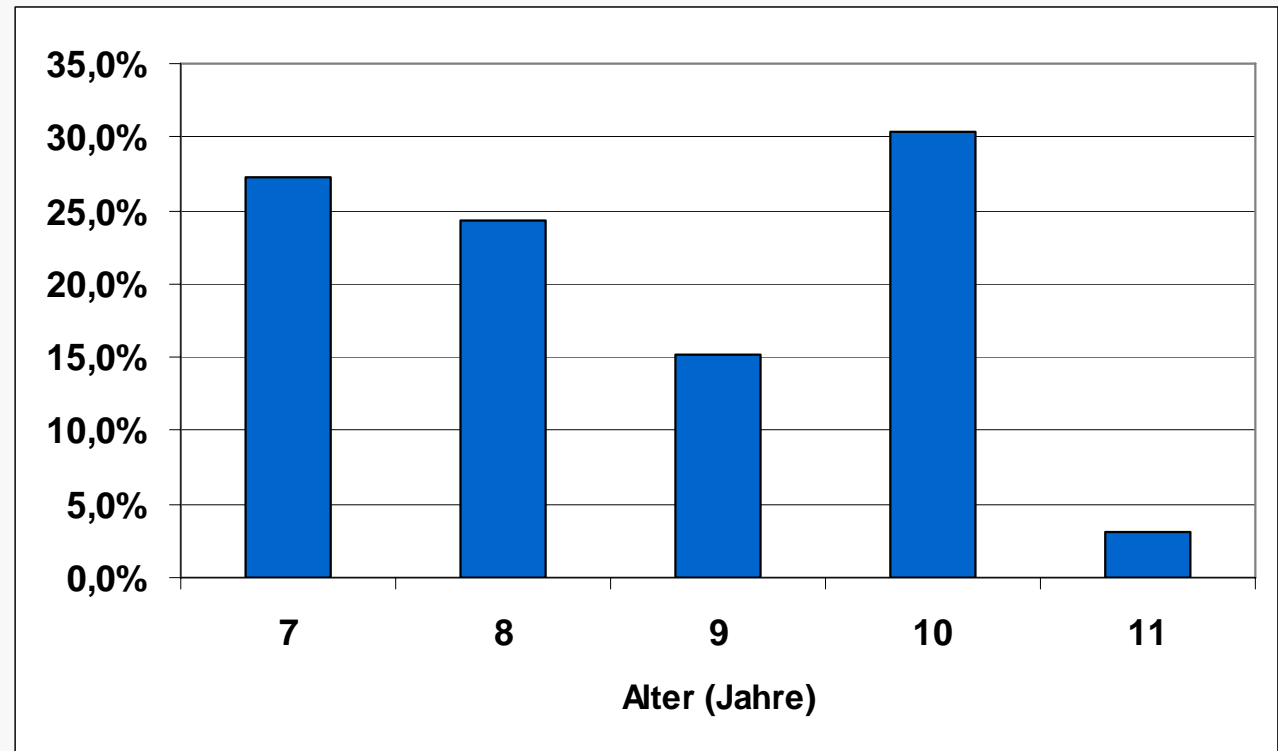


Beispiel 2: Führung Ravensburger Verlagsmuseum

Altersbereich: 7-10 Jahre

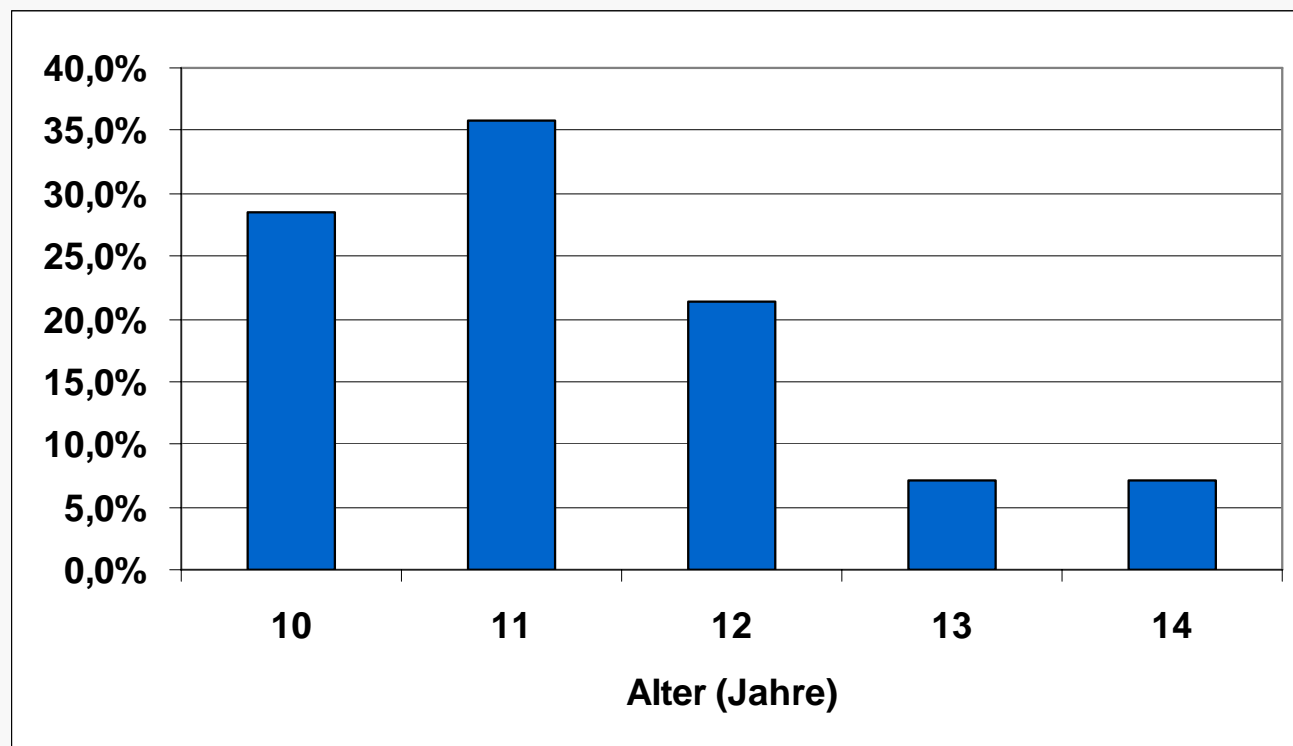
maximale Teilnehmerzahl: 33

Belegung: 100%





Beispiel 3: Bumerang bauen
Altersbereich: 10-14 Jahre
maximale Teilnehmerzahl: 14
Belegung: 100%





- Welche Altersbereiche sollte das Ferienprogramm ansprechen?
- Ist die bisherige Altersstruktur der Veranstaltungen optimal?
- Für welche Altersbereiche sollte das Angebot verändert werden?
- Sollte das Altersspektrum erweitert werden?



- keine zu große Altersspannen angeben oder Verweis auf Einteilung vor Ort (genauere Differenzierung „von bis“)
- Schwerpunkt auf 6-10 Jährige, jedoch bestehen zusätzliche Angebote wie z. B. MIKI-Ferienzentrum
- Bedarfsüberprüfung des Angebotes für 16-18 Jährige

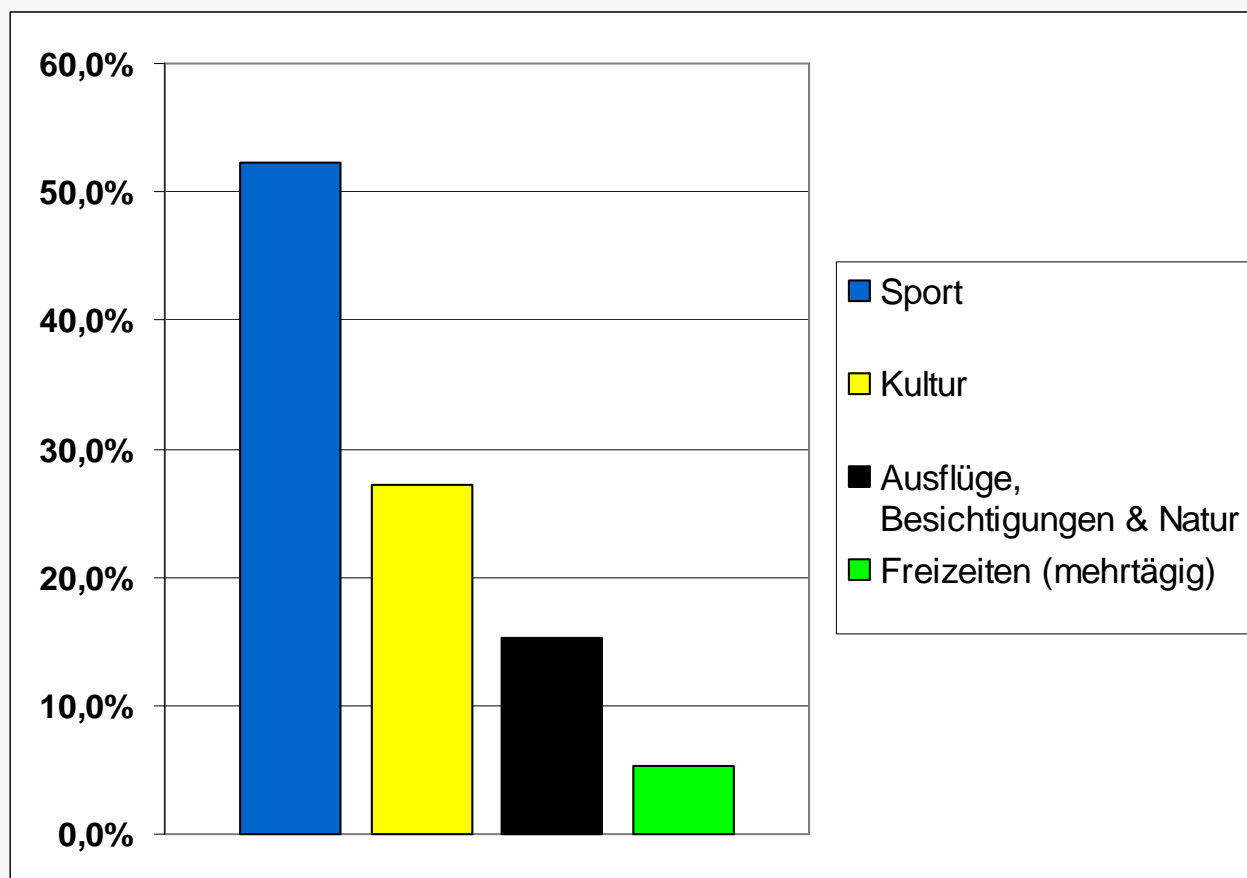




- Altersstruktur
- **Angebotskategorien**
- Veranstaltungsdauer
- Anmeldung
- Gebühren
- Belegung



Kategorien der angebotenen Veranstaltungen 2007





- Welche Schwerpunkte sollte das Ferienprogramm beinhalten?
- Wie sollte das optimale Verhältnis der Angebotskategorien zueinander aussehen?
- Sollten weitere Kategorien in das Programm aufgenommen werden?
- Sollte jedes Jahr ein anderes Motto behandelt werden?



- Das Verhältnis der Angebotskategorien wird als gut empfunden
- Verweis auf weitere Angebote anderer Veranstalter (z. B. Kreisjugendring)
- Kein Bedarf eines übergeordneten Mottos

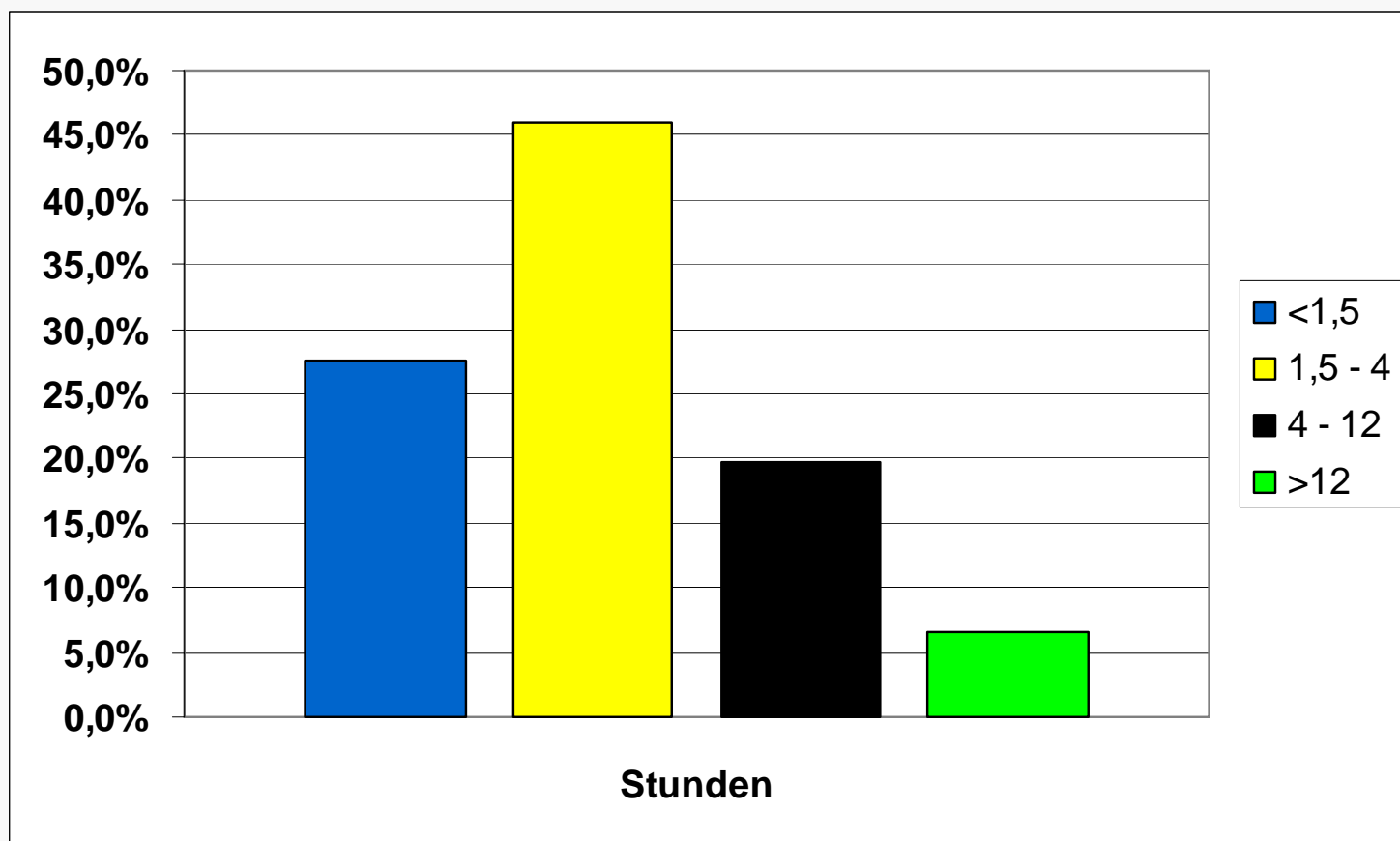




- Altersstruktur
- Angebotskategorien
- **Veranstaltungsdauer**
- Anmeldung
- Gebühren
- Belegung



Dauer der angebotenen Veranstaltungen 2007





- Wie sollte die zeitliche Struktur der Veranstaltungen aussehen?
- Sollte die bisherige zeitliche Struktur verändert werden?
- Welche zeitlichen Bereiche sollten ausgebaut bzw. eingeschränkt werden?
- Sollte die Dauer einzelner Veranstaltungen verändert werden?



- Weiterer Ausbau mehrtägiger Angebote (vor allem für 10-14 Jährige)
- Gute Entwicklung der Halbtages- und Tagesveranstaltungen
- Mindestdauer von 1,5 Stunden sollte angestrebt werden

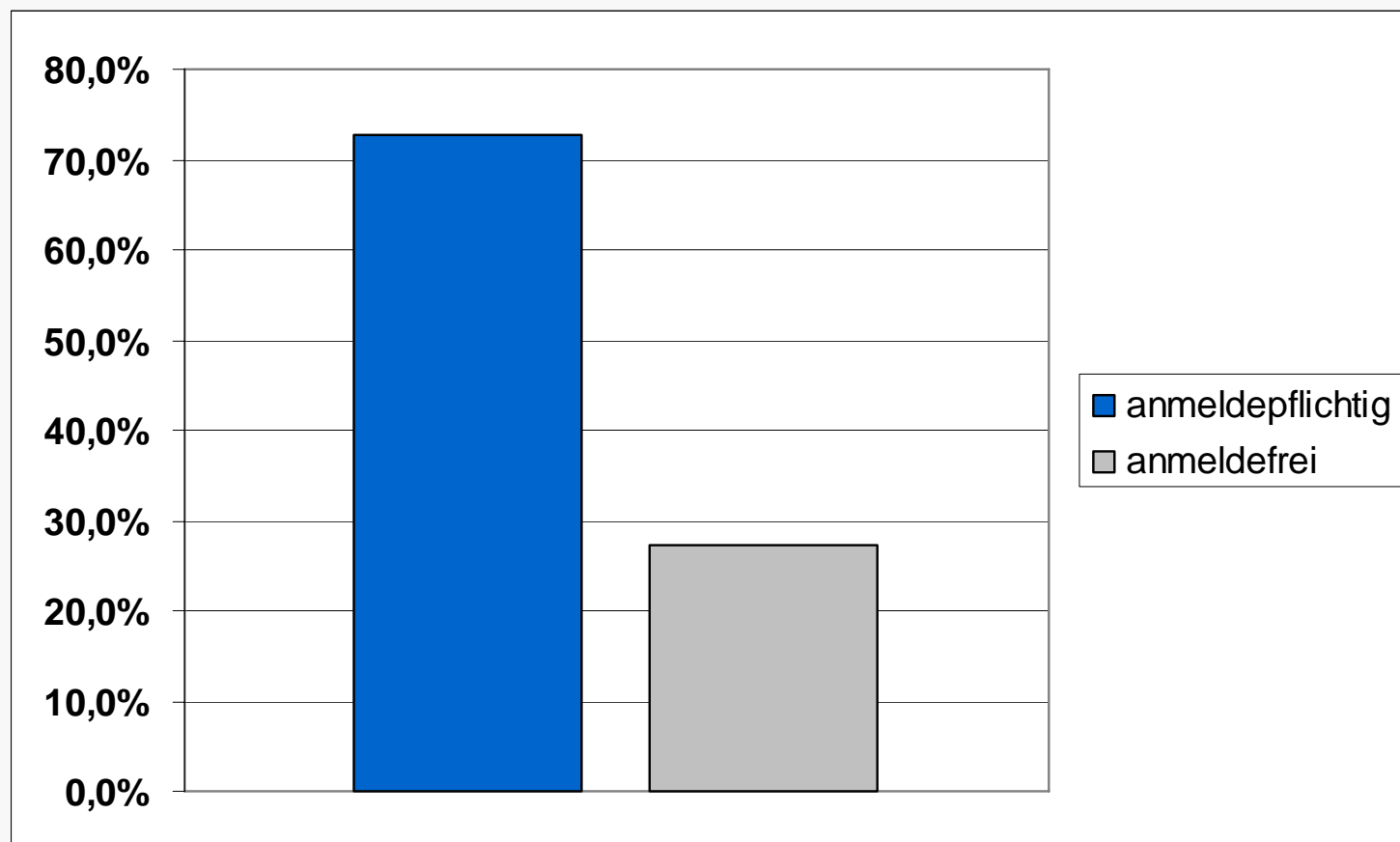




- Altersstruktur
- Angebotskategorien
- Veranstaltungsdauer
- **Anmeldung**
- Gebühren
- Belegung

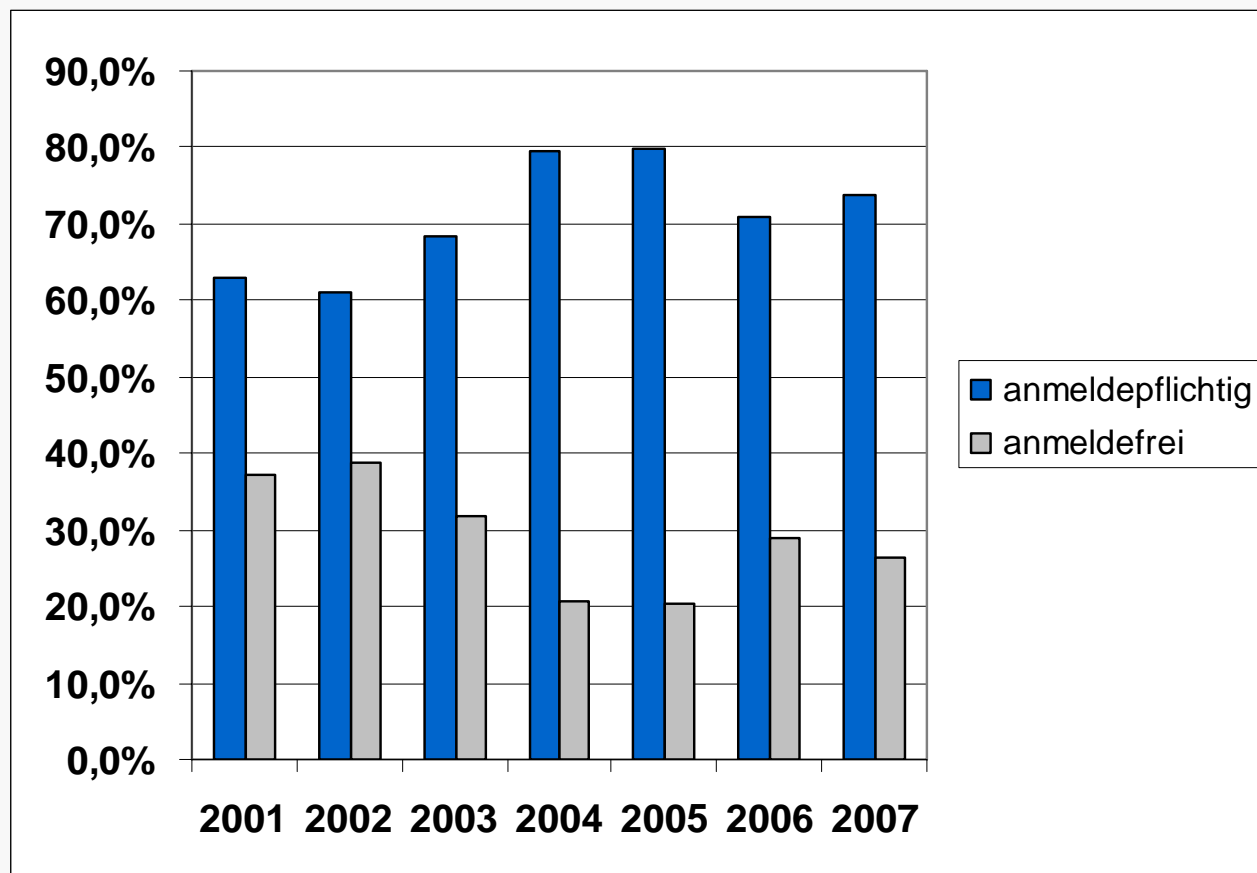


Anteil anmeldepflichtiger Veranstaltungen 2007



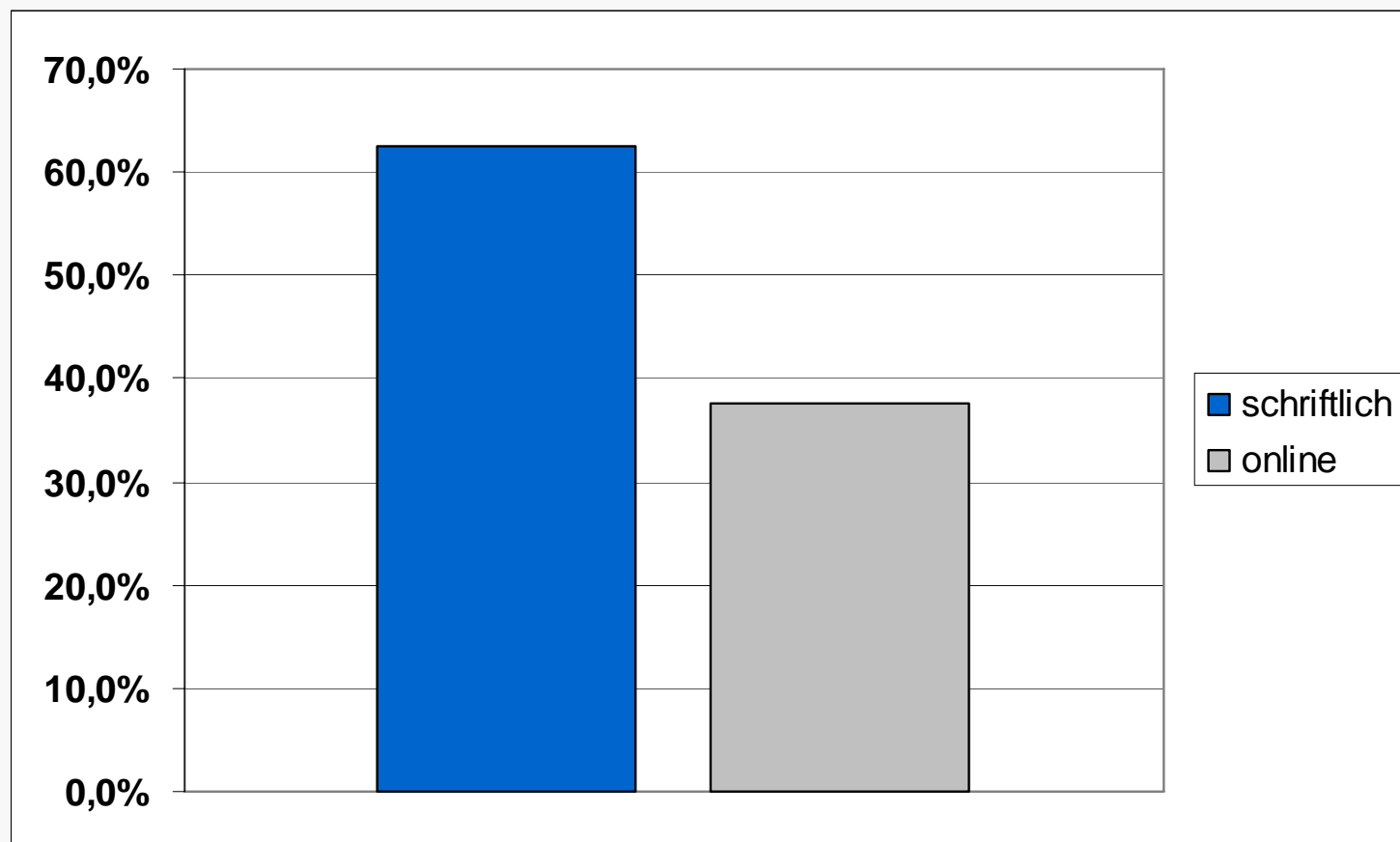


Entwicklung der Anmeldepflicht von 2001 bis 2007





Nutzung der 2007 eingeführten Online-Anmeldung





- Ist eine vorherige Anmeldung unbedingt notwendig?
- Welche Verbesserungs- bzw. Veränderungsmöglichkeiten gibt es bei der Anmeldung?
- Ist es möglich die Anmeldefrist zu verlängern?



- Relativ hoher Anteil anmeldepflichtiger Veranstaltungen ist notwendig
- Einführung der Online-Anmeldung 2007 war großer Erfolg
- Problematik: Verbindlichkeit
- Einführung einer zentralen Einverständniserklärung?

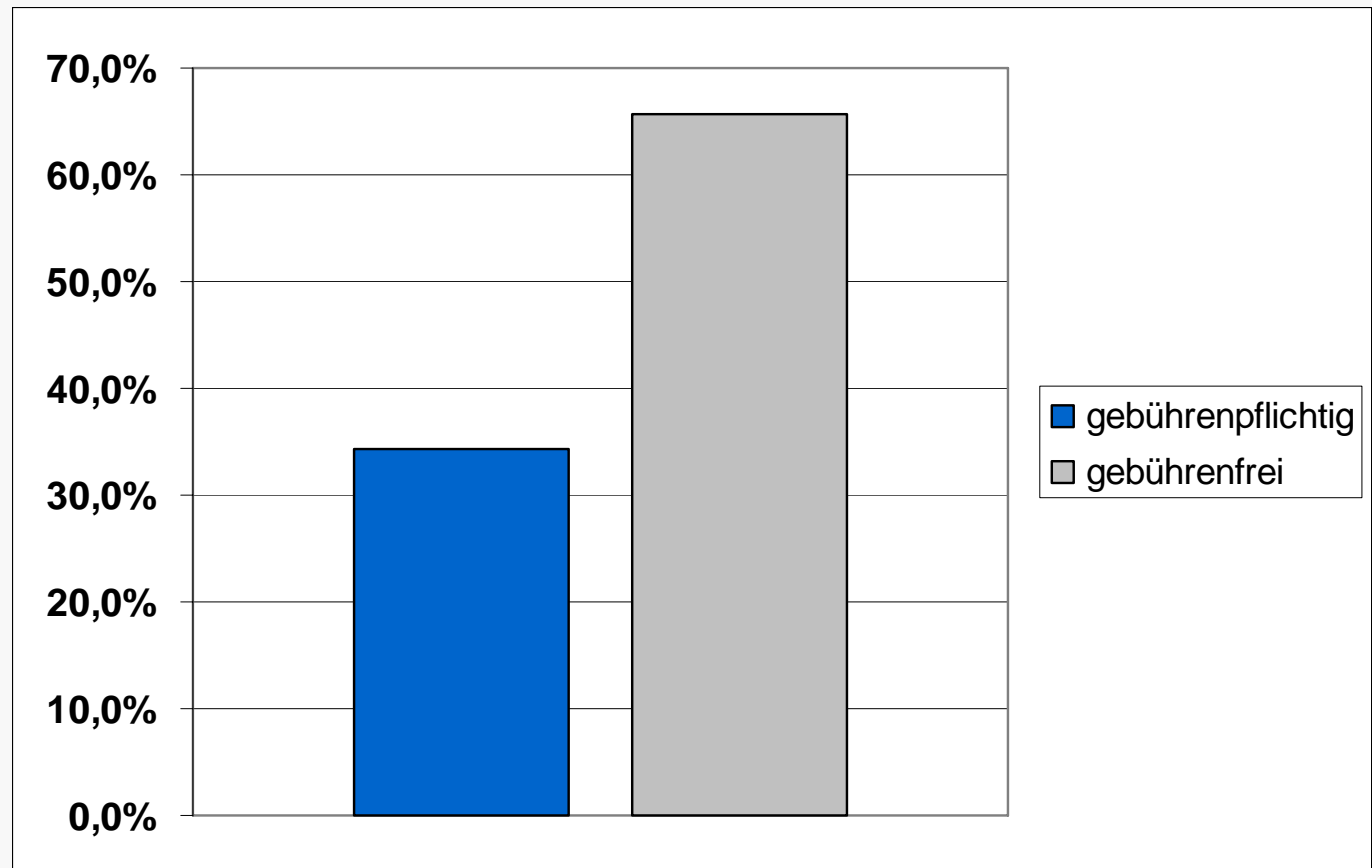




- Altersstruktur
- Angebotskategorien
- Veranstaltungsdauer
- Anmeldung
- **Gebühren**
- Belegung

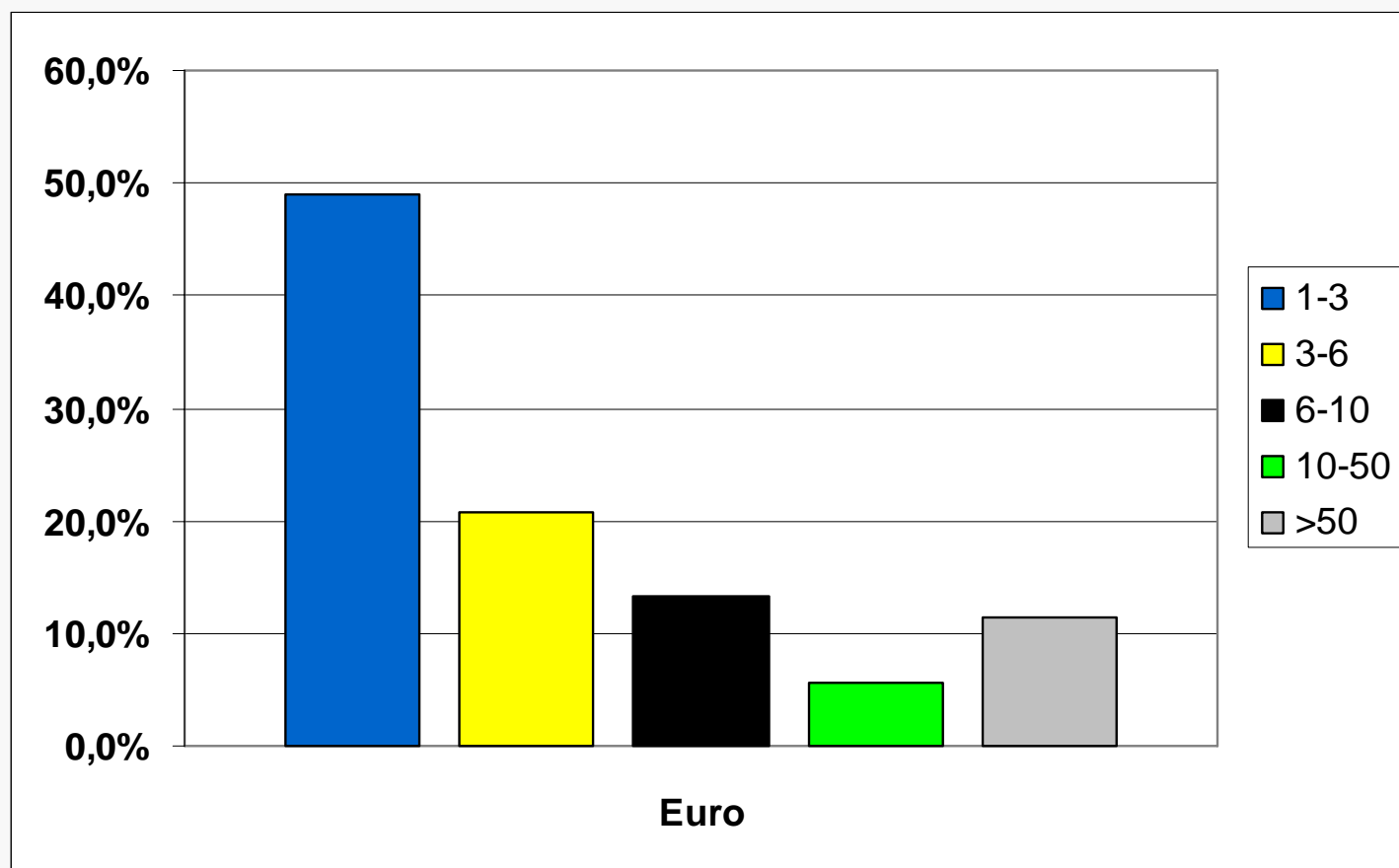


Anteil gebührenpflichtiger Veranstaltungen 2007





Gebührenverteilung der angebotenen Veranstaltungen 2007





- Gibt es Veränderungsnotwendigkeit bei der Gebührenerhebung?
- Sollten die Gebühren erhöht werden?
- Sollte ein einheitliches Vorgehen bei der Gebührenerhebung eingeführt werden?



- Aktuelle Gebührenhöhe wird als angemessen empfunden
- Eventuelle Einführung einer schriftlichen Teilnehmerbefragung





- Altersstruktur
- Angebotskategorien
- Veranstaltungsdauer
- Anmeldung
- Gebühren
- **Belegung**



unterbelegte Veranstaltungen 2006

Veranstaltung	2006			2007		
	max. Teilnehmerzahl	Teilnehmer	Belegung	max. Teilnehmerzahl	Teilnehmer	Belegung
Besuch in der Zentralen Ergotherapie	8	0	0%			
Eislaufen	60	7	12%	60	60	100%
Wir bauen einen Turm	16	4	25%	8	8	100%
Führung durch das mittelalterliche Humpis-Quartier	20	7-10	35-50%			
Aquarell-Malen "Jugendliche"	25	9	36%	25	24	96%
Mit dem Förster durch den Wald	100	41	41%	100	84	84%
Setzen und Drucken wie zu Gutenbergs Zeiten	6	3	50%	7	7	100%
Schnupperkurs tauchen im Flappachbad	8	4	50%	8	5-7	83-88%
Dart spielen	20	10	50%	25	25	100%
Führung im Ravensburger Verlagsmuseum	30	17	57%	30-33	17-33	57-100%



unterbelegte Veranstaltungen 2007

Veranstaltung	2007			2006		
	max. Teilnehmerzahl	Teilnehmer	Belegung	max. Teilnehmerzahl	Teilnehmer	Belegung
Wassergewöhnung	10	1-6	10-60%			
Aikido - die sanfte Kampfkunst	20	6	30%	20	13	65%
Hip-Hop	20	7	35%			
Aikido	30	11	37%	beliebig	20	
Karate - Selbstverteidigung für Kids	30	14	47%	beliebig	17-27	
Führung in der Ravensburger Spiel- und Puzzleproduktion	40	19	48%	40	25	63%
Sandboarding und -skiing	10	5	50%	10	9	90%
Batiken und Grillen "Jugendliche"	25	13	52%	25	15	60%



überbelegte Veranstaltungen 2007

Veranstaltung	maximale Teilnehmerzahl	Anmeldungen	Belegung
Klettern	8	151	1888%
Korbflechten mit dem Peddigrohr	13	50-112	455-862%
Ravensburger Spieleland	30	213	710%
Sportklettern	12	38-83	317-692
Netzführerschein	8	41-55	513-688%
Inlinekurs	15	31-76	207-507%
Beautynachmittag für Mädchen	12	53	442%
Abenteuergeländespiel	31	122	394%
Ein- und Kunstradfahren	32	125	391%
Mit den Lebensrettern unterwegs	16	61	381%
Segeln auf dem Bodensee	21	77	367%
Naturerlebnis Pfrungener Ried	20	72	360%
Segelfliegen	15	54	360%
Setzen und drucken wie zu Gutenbergs Zeiten	7	20-24	286-343%
Bumerang bauen	14	47	336%
Walderlebnispfad Möggers	16	52	325%
Kochen mit Spieleolympiade	20	62	310%
Klettern im Gebirge	6	18	300%
Tennis spielen	8	24	300%
Abenteuerwanderung für Jungs	15	40	267%
Trampolin	64	160	250%
Wir bauen ein Modellflugzeug	12	30	250%
Wasserhochbehälter und Tierheim	30	72	240%
Mädchencamp am Bodensee	10	24	240%
Technorama	16	38	238%
Mitmachttheaterwerkstatt "Masken bauen"	22	48	218%
Besuch in der Weberei	8	17	213%
Abenteurpark Immenstaad	16	34	213%