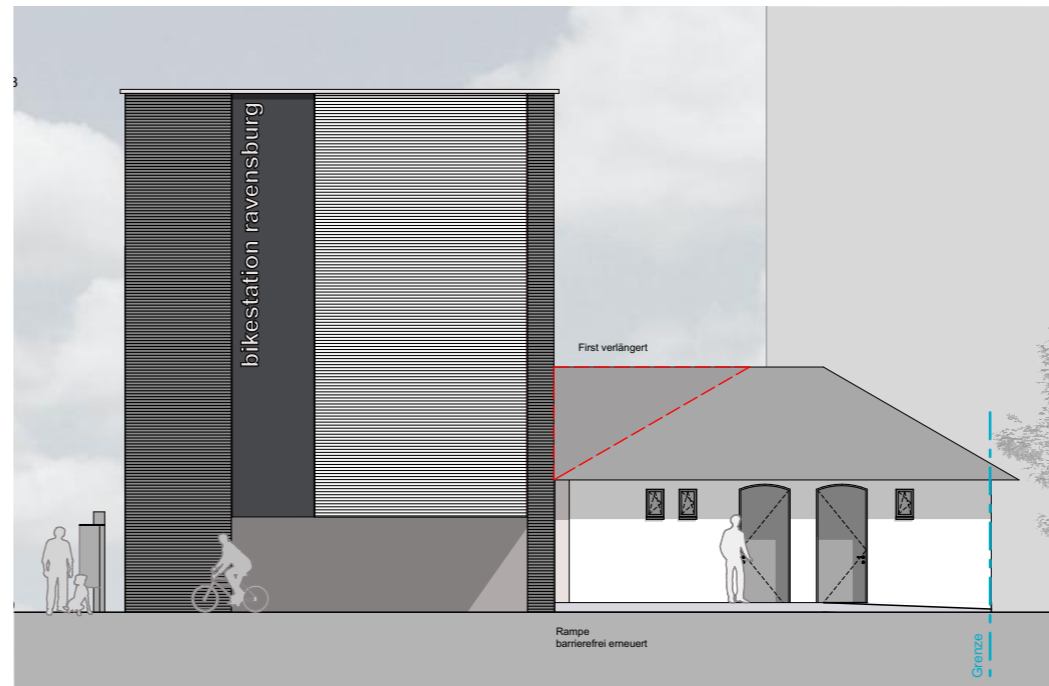


Ansicht West



Ansicht Ost

Variante 2  
Satteldach verlängert  
Fassade neu gestrichen  
Rampe angepasst  
Gepäckaufbewahrung für 20.000,- € enth.  
Innenraum unverändert

Kosten WC: 49.000,- €, brutto



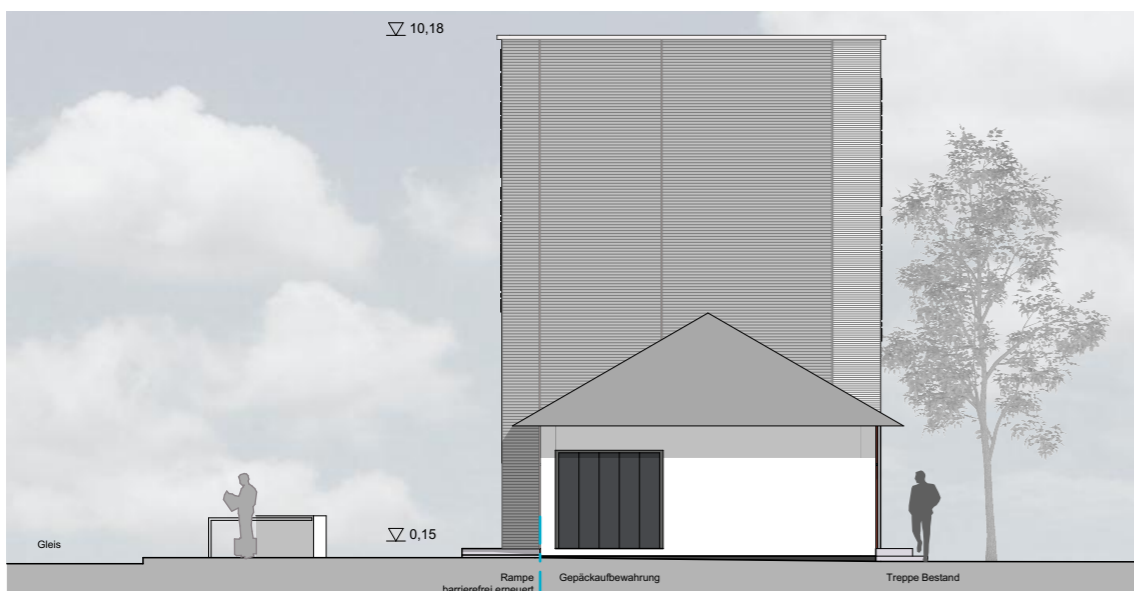
Ansicht West



Ansicht Ost

Variante 3  
Dach unverändert  
Fassade neu gestrichen  
Rampe angepasst  
Gepäckaufbewahrung für 20.000,- € enth.  
Innenraum unverändert

Kosten WC: 36.000,- €, brutto



Ansicht Süd

PROJEKT	15198 FahrRADparkHAUS Ravensburg		
LEISTUNGS PHASE	LPH 04		
PLANINHALT	Ansichten Ost + West VARIANTEN mit Kosten		
MASSTAB	GEZ.	DATUM	PLAN-NR. _ INDEX
1:150		27.06.2016	320.2_
DATUM	ÄNDERUNG		INDEX
PLANUNG	<b>mmp</b> diplomingenieure architekten müller + marcus - planungsbüro gmbh  im bahnhof 88690 uhdlingen-mühlhofen  fon. 07556 9204-60 e-mail. info@mmp-architekten.de fax. 07556 9204-64 internet. www.mmp-architekten.de		