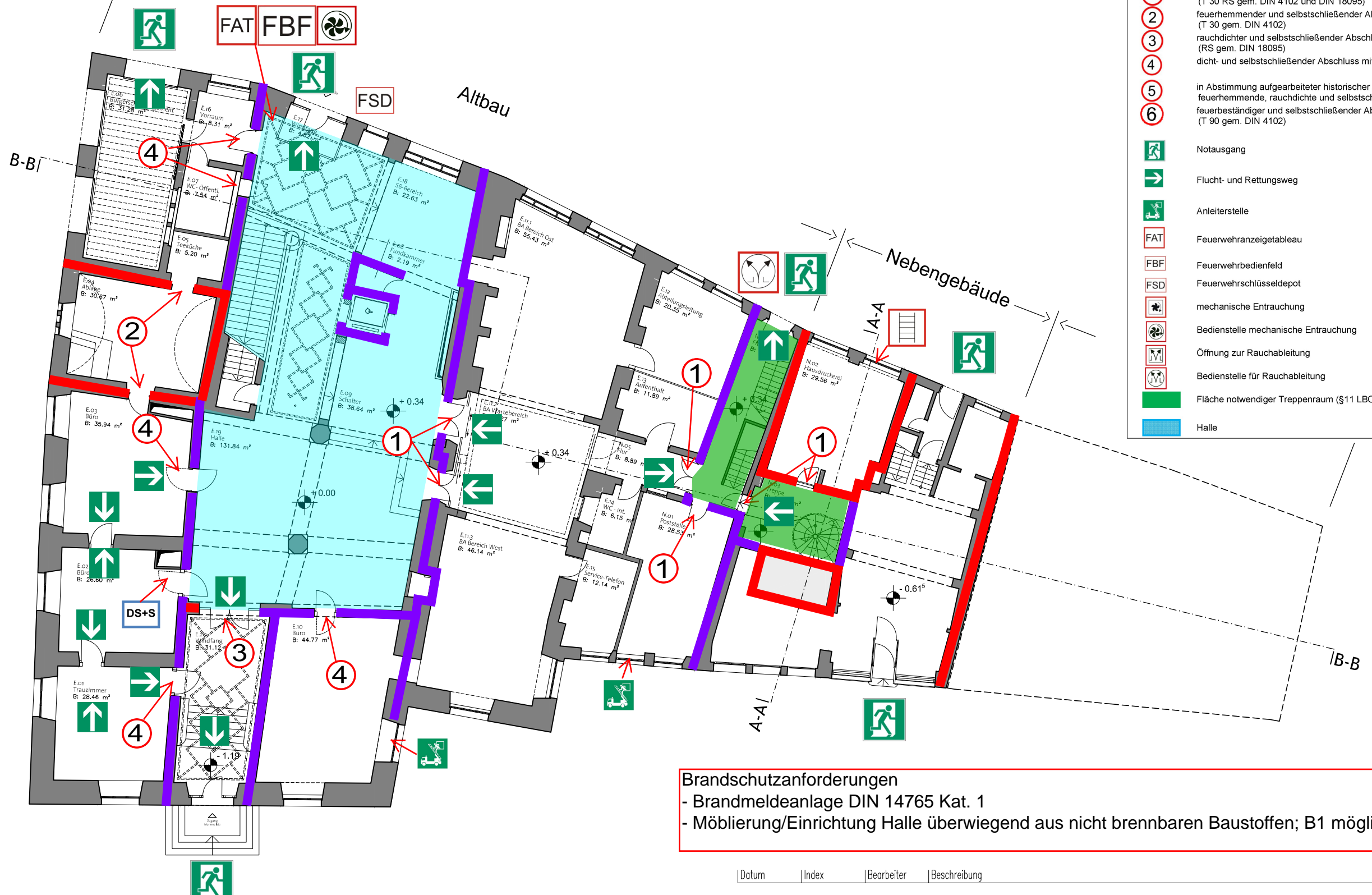


# Brandschutzkonzept 09.02.2016

Ebene Eo (+ 0.00 ü.NN)  
Ebene NEo (+ 0.34 ü.NN)



**Legende:**

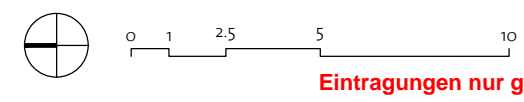
- feuerbeständige Wand (F 90 gem. DIN 4102)
- hochfeuerhemmende Wand (F 60 gem. DIN 4102)
- flexibler Feuerschutzabschluss (EI30 gem. DIN EN 13501)
- 1 feuerhemmender, rauchdichter und selbstschließendender Abschluss (T 30 RS gem. DIN 4102 und DIN 18095)
- 2 feuerhemmender und selbstschließendender Abschluss (T 30 gem. DIN 4102)
- 3 rauchdichter und selbstschließendender Abschluss (RS gem. DIN 18095)
- 4 dicht- und selbstschließendender Abschluss mit vollwandigem Türblatt
- 5 in Abstimmung aufgearbeiteter historischer Abschluss in Anlehnung an feuerhemmende, rauchdichte und selbstschließende Abschlüsse
- 6 feuerbeständiger und selbstschließendender Abschluss (T 90 gem. DIN 4102)
- Notausgang
- Flucht- und Rettungsweg
- Anleiterstelle
- FAT Feuerwehrtagebleau
- FBF Feuerwehrbedienfeld
- FSD Feuerwehrschieledepot
- mechanische Entrauchung
- Bedienstelle mechanische Entrauchung
- Öffnung zur Rauchableitung
- Bedienstelle für Rauchableitung
- Fläche notwendiger Treppenraum (§11 LBO AVO)
- Halle

**Brandschutzanforderungen**  
 - Brandmeldeanlage DIN 14765 Kat. 1  
 - Möblierung/Einrichtung Halle überwiegend aus nicht brennbaren Baustoffen; B1 möglich; Polster P-a

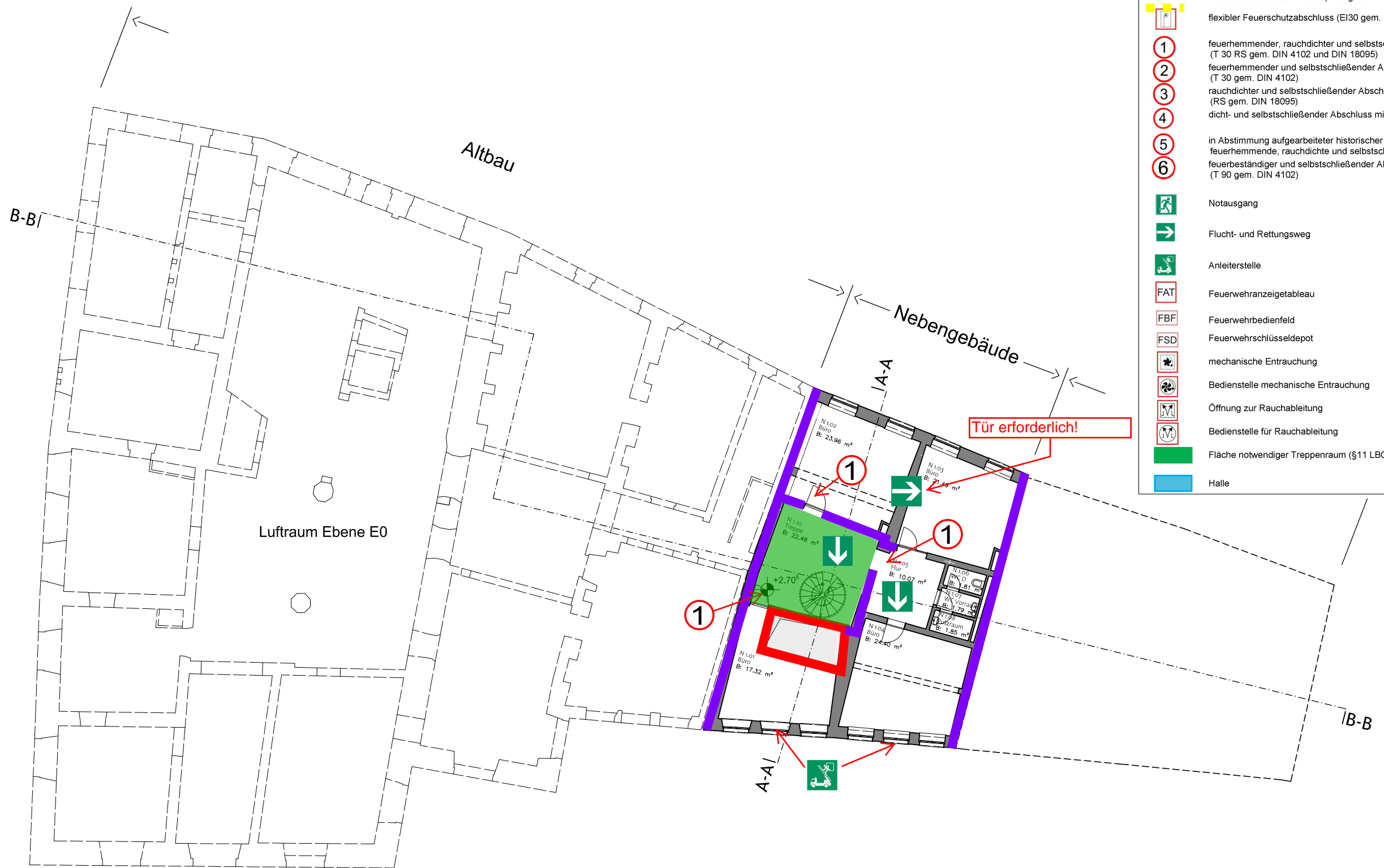
Datum	Index	Bearbeiter	Beschreibung	ÄNDERUNGEN+ERGÄNZUNGEN

bauherr <b>AMT FÜR ARCHITEKTUR UND GEBÄUDEMANAGEMENT</b> Salamanderweg 22 88212 Ravensburg 0751 / 82-374 dietmar.diehm@ravensburg.de		architekt planverfasser <b>architekturlokal</b>		
projektnummer 14-007	projekt Sanierung Rathaus Ravensburg Marienplatz 26   88212 Ravensburg		datum 02.12.2015	indexdatum ----
ebene <b>Eo + NEo</b>	planbezeichnung BESTAND (nach Umbau 2016) Grundrisse Ebene Eo + NEo		maßstab 1 : 200	format A3
<b>21010 -</b>			Pl.Nr.	Index

**Eintragungen zum Brandschutz durch:**  
 TÜV SÜD Industrie Service GmbH  
 Kompetenzzentrum Brandschutz  
 Benzstraße 17  
 89079 Ulm



Ebene NE1 (+ 2.705 ü.NN)



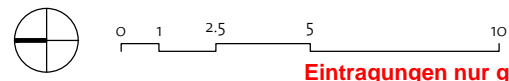
- Legende:**
- feuerbeständige Wand (F 90 gem. DIN 4102)
  - hochfeuerhemmende Wand (F 60 gem. DIN 4102)
  - flexibler Feuerschutzabschluss (EI30 gem. DIN EN 13501)
  - 1 feuerhemmender, rauchdichter und selbstschließender Abschluss (T 30 RS gem. DIN 4102 und DIN 18095)
  - 2 feuerhemmender und selbstschließender Abschluss (T 30 gem. DIN 4102)
  - 3 rauchdichter und selbstschließender Abschluss (RS gem. DIN 18095)
  - 4 dicht- und selbstschließender Abschluss mit vollwandigem Türblatt
  - 5 in Abstimmung aufgearbeiteter historischer Abschluss in Anlehnung an feuerhemmende, rauchdichte und selbstschließende Abschlüsse
  - 6 feuerbeständiger und selbstschließender Abschluss (T 90 gem. DIN 4102)
  - Notausgang
  - Flucht- und Rettungsweg
  - Anleiterstelle
  - FAT Feuerwehrranzeigetableau
  - FBF Feuerwehrbedienfeld
  - FSD Feuerwehrschlüsseldepot
  - mechanische Entrauchung
  - Bedienstelle mechanische Entrauchung
  - Öffnung zur Rauchableitung
  - Bedienstelle für Rauchableitung
  - Fläche notwendiger Treppenraum (§11 LBO AVO)
  - Halle

**Brandschutzanforderungen  
- Brandmeldeanlage DIN 14765 Kat. 1**

Datum	Index	Bearbeiter	Beschreibung	ÄNDERUNGEN+ERGÄNZUNGEN

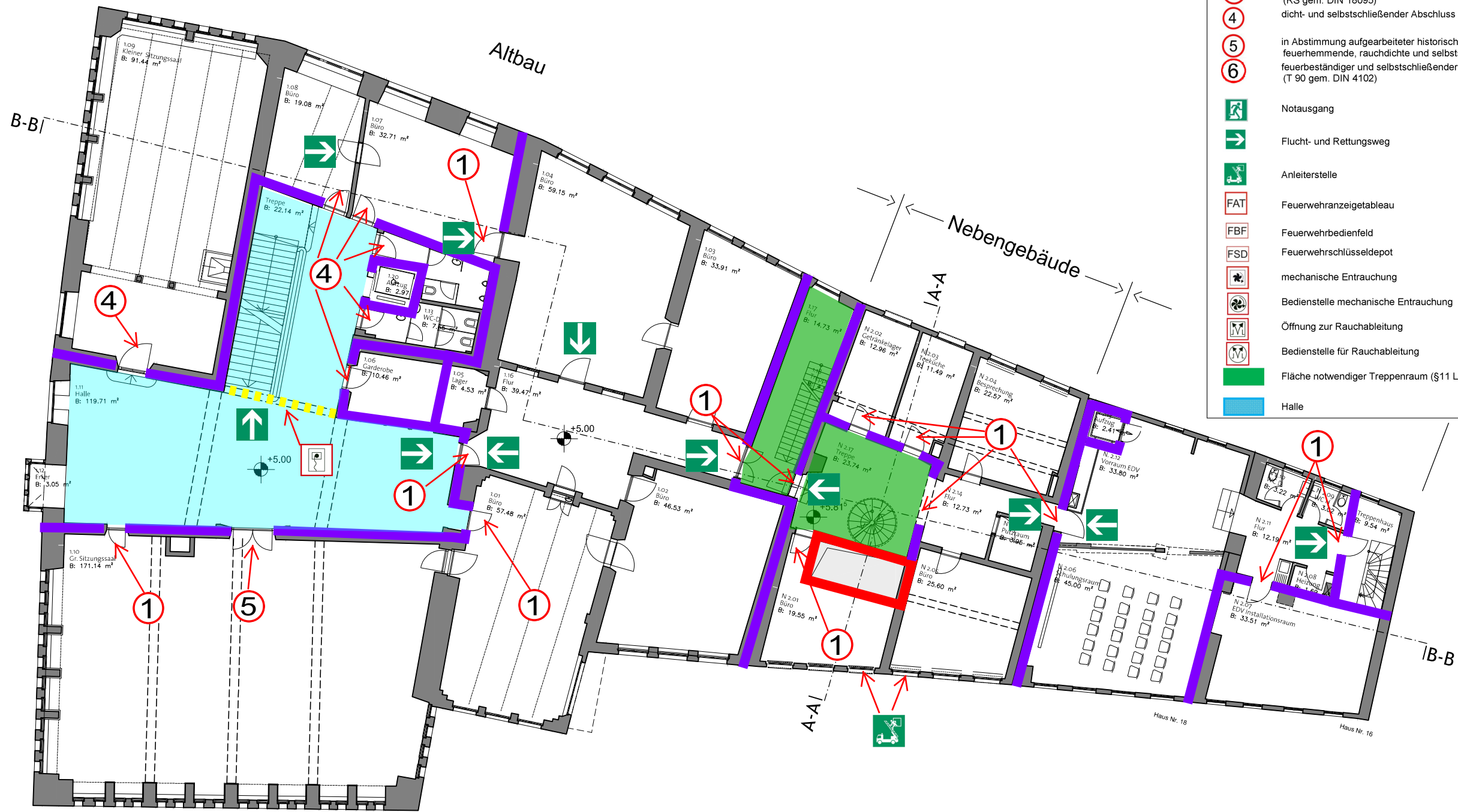
bauherr <b>AMT FÜR ARCHITEKTUR UND GEBÄUDEMANGEMENT</b> Salamanderweg 22 88212 Ravensburg 0751 / 82-374 dietmar.diehm@ravensburg.de		architekt planverfasser <b>architekturlokal</b>		
projektnummer 14-007	projekt Sanierung Rathaus Ravensburg Marienplatz 26   88212 Ravensburg		datum 02.12.2015	Indexdatum ----
ebene NE1	planbezeichnung BESTAND Grundriss Ebene NE1 (+ 2.705 ü.NN.)		maßstab 1 : 200	Gez.: ----
PL.Nr. <b>21011</b> -			Index	

Eintragungen zum Brandschutz durch:  
**TÜV SÜD Industrie Service GmbH**  
 Kompetenzzentrum Brandschutz  
 Benzstraße 17  
 89079 Ulm



# Brandschutzkonzept 09.02.2016

Ebene E1 (+ 5.00 ü.NN)  
Ebene NE2 (+ 5.815 ü.NN)



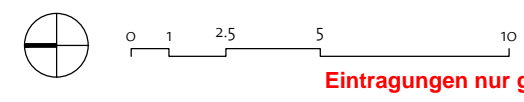
- Legende:**
- feuerbeständige Wand (F 90 gem. DIN 4102)
  - hochfeuerhemmende Wand (F 60 gem. DIN 4102)
  - flexibler Feuerschutzabschluss (EI30 gem. DIN EN 13501)
  - 1 feuerhemmender, rauchdichter und selbstschließendender Abschluss (T 30 RS gem. DIN 4102 und DIN 18095)
  - 2 feuerhemmender und selbstschließendender Abschluss (T 30 gem. DIN 4102)
  - 3 rauchdichter und selbstschließendender Abschluss (RS gem. DIN 18095)
  - 4 dicht- und selbstschließendender Abschluss mit vollwandigem Türblatt
  - 5 in Abstimmung aufgearbeiteter historischer Abschluss in Anlehnung an feuerhemmende, rauchdichte und selbstschließende Abschlüsse
  - 6 feuerbeständiger und selbstschließendender Abschluss (T 90 gem. DIN 4102)
  - Notausgang
  - Flucht- und Rettungsweg
  - Anleiterstelle
  - FAT
  - Feuerwehrazigetabelleau
  - FBF
  - Feuerwehrbedienfeld
  - FSD
  - Feuerwehrschiüsseldepot
  - mechanische Entrauchung
  - Bedienstelle mechanische Entrauchung
  - Öffnung zur Rauchableitung
  - Bedienstelle für Rauchableitung
  - Fläche notwendiger Treppenraum (§11 LBO AVO)
  - Halle

**Brandschutzanforderungen  
- Brandmeldeanlage DIN 14765 Kat. 1**

Datum	Index	Bearbeiter	Beschreibung	ÄNDERUNGEN+ERGÄNZUNGEN
-------	-------	------------	--------------	------------------------

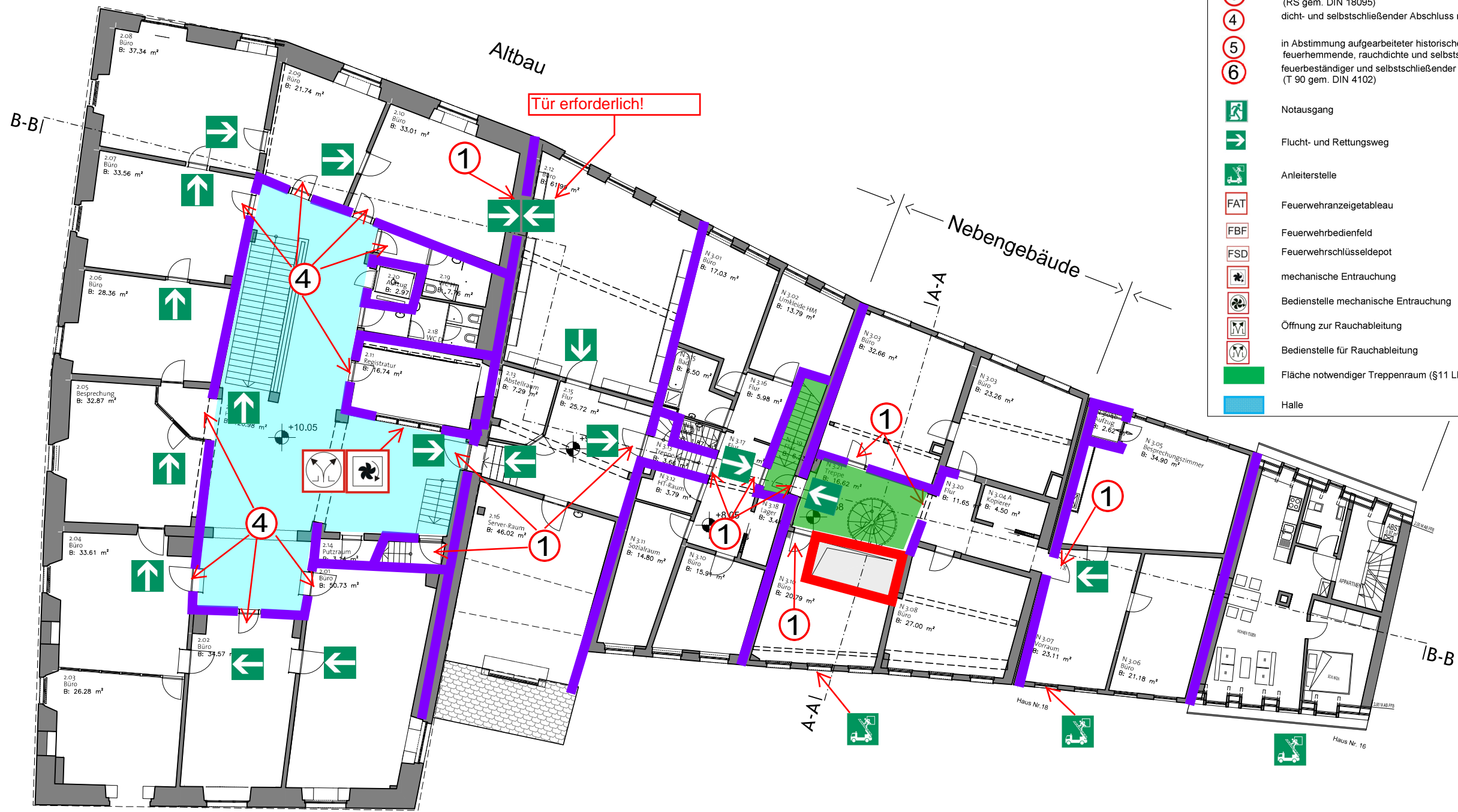
bauherr <b>AMT FÜR ARCHITEKTUR UND GEBÄUDEMANAGEMENT</b> Salamanderweg 22 88212 Ravensburg 0751 / 82-374 dietmar.diehm@ravensburg.de		architekt planverfasser <b>architekturlokal</b>	
projektnummer 14-007	projekt Sanierung Rathaus Ravensburg Marienplatz 26   88212 Ravensburg	datum 02.12.2015	indexedatum ---- format A3
ebene E1 + NE2	planbezeichnung BESTAND Grundrisse Ebene E1 + NE2	maßstab 1 : 200	Gez.: ----
		21012 -	
		Pl.Nr.	Index

Eintragungen zum Brandschutz durch:  
**TÜV SÜD Industrie Service GmbH**  
 Kompetenzzentrum Brandschutz  
 Benzstraße 17  
 89079 Ulm





Ebene E2 (+ 10.05 ü.NN)  
Ebene NE3 (+ 8.58 ü.NN)

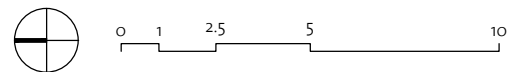


- Legende:**
- feuerbeständige Wand (F 90 gem. DIN 4102)
  - hochfeuerhemmende Wand (F 60 gem. DIN 4102)
  - flexibler Feuerschutzabschluss (EI30 gem. DIN EN 13501)
  - 1 feuerhemmender, rauchdichter und selbstschließender Abschluss (T 30 RS gem. DIN 4102 und DIN 18095)
  - 2 feuerhemmender und selbstschließender Abschluss (T 30 gem. DIN 4102)
  - 3 rauchdichter und selbstschließender Abschluss (RS gem. DIN 18095)
  - 4 dicht- und selbstschließender Abschluss mit vollwandigem Türblatt
  - 5 in Abstimmung aufgearbeiteter historischer Abschluss in Anlehnung an feuerhemmende, rauchdichte und selbstschließende Abschlüsse
  - 6 feuerbeständiger und selbstschließender Abschluss (T 90 gem. DIN 4102)
  - Notausgang
  - Flucht- und Rettungsweg
  - Anleiterstelle
  - FAT Feuerwehrazigaretta
  - FBF Feuerwehrbedienfeld
  - FSD Feuerwehrschränke
  - mechanische Entrauchung
  - Bedienstelle mechanische Entrauchung
  - Öffnung zur Rauchableitung
  - Bedienstelle für Rauchableitung
  - Fläche notwendiger Treppenraum (§11 LBO AVO)
  - Halle

**Brandschutzanforderungen**  
- Brandmeldeanlage DIN 14765 Kat. 1

Datum | Index | Bearbeiter | Beschreibung ÄNDERUNGEN+ERGÄNZUNGEN

bauherr <b>AMT FÜR ARCHITEKTUR UND GEBÄUDEMANAGEMENT</b> Salamanderweg 22 88212 Ravensburg 0751 / 82-374 dietmar.diehm@ravensburg.de		architekt planverfasser <div style="text-align: right; font-weight: bold; font-size: 1.2em;">architektur<b>lokal</b></div>			
projektnummer 14-007	projekt Sanierung Rathaus Ravensburg Marienplatz 26   88212 Ravensburg		datum 02.12.2015	Indexdatum ----	format A3
ebene <b>E2 + NE3</b>	planbezeichnung BESTAND Grundrisse Ebene E2 + NE3		maßstab 1 : 200	Gez.: ----	21013 -
Eintragungen zum Brandschutz durch: TÜV SÜD Industrie Service GmbH Kompetenzzentrum Brandschutz Benzstraße 17 89079 Ulm			Pl.Nr. <span style="float: right;">Index</span>		

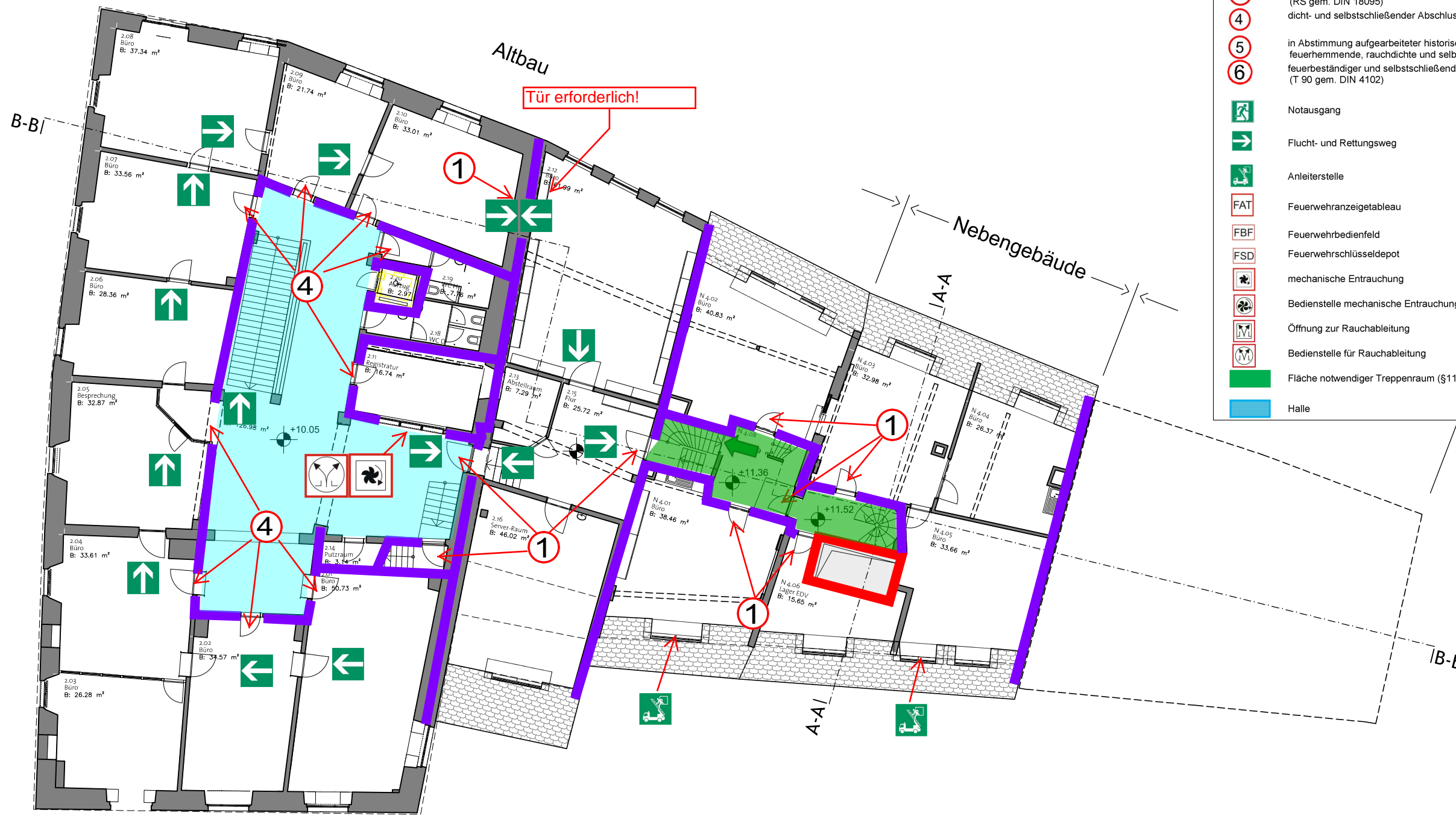


Eintragungen nur gültig in Verbindung mit dem Textteil



# Brandschutzkonzept 09.02.2016

Ebene E2 (+ 10.05 ü.NN)  
Ebene NE4 (+ 11.52 ü.NN)

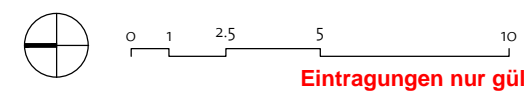


- Legende:**
- feuerbeständige Wand (F 90 gem. DIN 4102)
  - hochfeuerhemmende Wand (F 60 gem. DIN 4102)
  - flexibler Feuerschutzabschluss (EI30 gem. DIN EN 13501)
  - 1 feuerhemmender, rauchdichter und selbstschließender Abschluss (T 30 RS gem. DIN 4102 und DIN 18095)
  - 2 feuerhemmender und selbstschließender Abschluss (T 30 gem. DIN 4102)
  - 3 rauchdichter und selbstschließender Abschluss (RS gem. DIN 18095)
  - 4 dicht- und selbstschließender Abschluss mit vollwandigem Türblatt
  - 5 in Abstimmung aufgearbeiteter historischer Abschluss in Anlehnung an feuerhemmende, rauchdichte und selbstschließende Abschlüsse
  - 6 feuerbeständiger und selbstschließender Abschluss (T 90 gem. DIN 4102)
  - Notausgang
  - Flucht- und Rettungsweg
  - Anleiterstelle
  - FAT Feuerwehrazigarettauto
  - FBF Feuerwehrbedienfeld
  - FSD Feuerwehrschränke
  - [Symbol] mechanische Entrauchung
  - [Symbol] Bedienstelle mechanische Entrauchung
  - [Symbol] Öffnung zur Rauchableitung
  - [Symbol] Bedienstelle für Rauchableitung
  - Fläche notwendiger Treppenraum (§11 LBO AVO)
  - Halle

**Brandschutzanforderungen**  
- Brandmeldeanlage DIN 14765 Kat. 1

Datum	Index	Bearbeiter	Beschreibung	ÄNDERUNGEN+ERGÄNZUNGEN

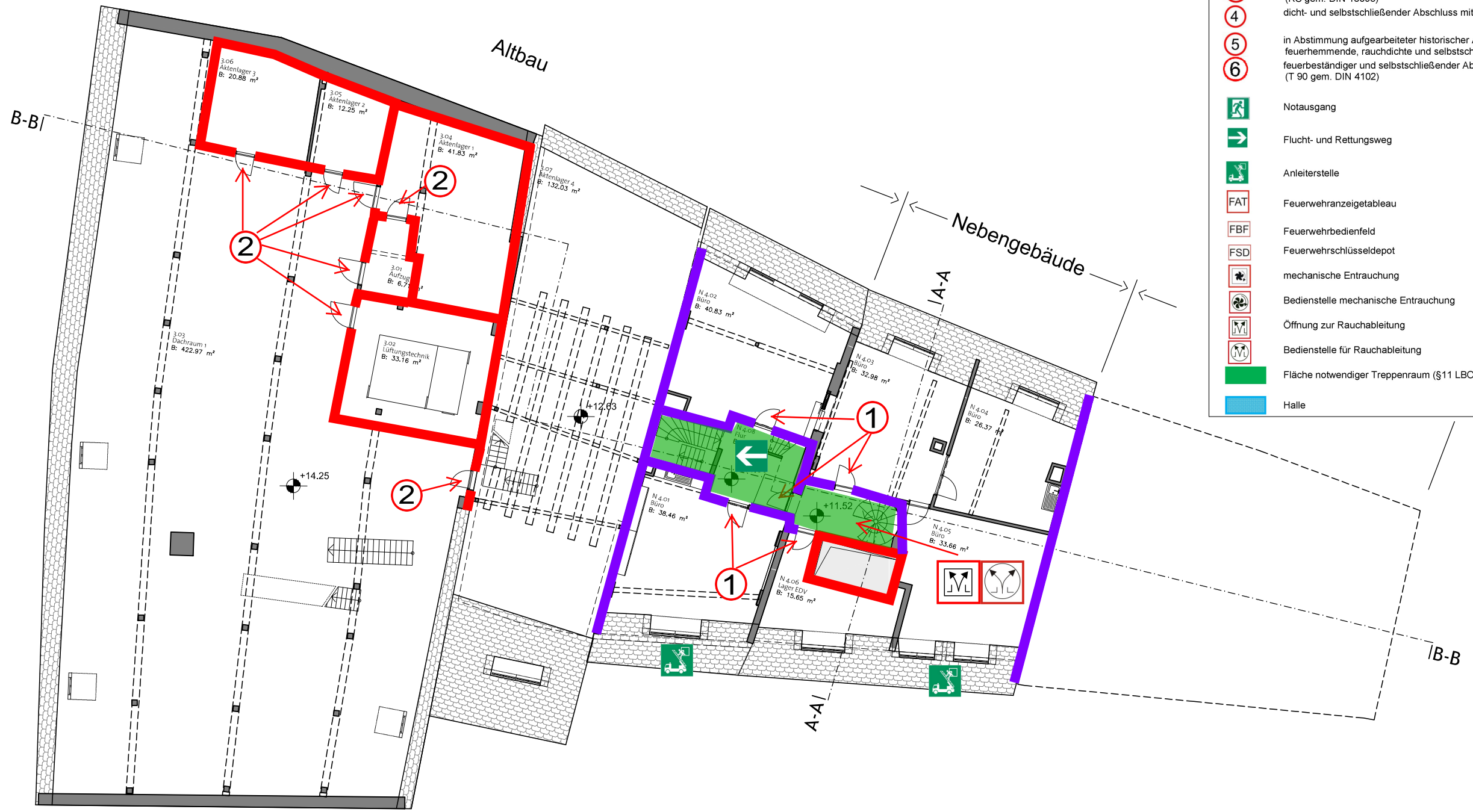
bauherr <b>AMT FÜR ARCHITEKTUR UND GEBÄUDEMANAGEMENT</b> Salamanderweg 22 88212 Ravensburg 0751 / 82-374 dietmar.diehm@ravensburg.de		architekt planverfasser <b>architekturlokal</b>	
projektnummer 14-007	projekt Sanierung Rathaus Ravensburg Marienplatz 26   88212 Ravensburg	datum 02.12.2015	indexedatum ---- format A3
ebene E2 + NE4	planbezeichnung BESTAND Grundrisse Ebene E2 + NE4	maßstab 1 : 200	Gez.: ----
Eintragungen zum Brandschutz durch: <b>TÜV SÜD Industrie Service GmbH</b> Kompetenzzentrum Brandschutz Benzstraße 17 89079 Ulm		<span style="font-size: 2em; font-weight: bold;">21014</span> - Pl.Nr. <span style="float: right;">Index</span>	





# Brandschutzkonzept 09.02.2016

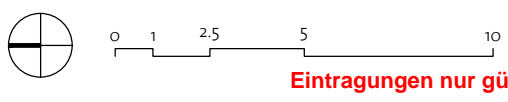
Ebene D1 (+ 14.25 ü.NN)  
Ebene NE4 (+ 11.52 ü.NN)



- Legende:**
- feuerbeständige Wand (F 90 gem. DIN 4102)
  - hochfeuerhemmende Wand (F 60 gem. DIN 4102)
  - flexibler Feuerschutzabschluss (EI30 gem. DIN EN 13501)
  - 1 feuerhemmender, rauchdichter und selbstschließender Abschluss (T 30 RS gem. DIN 4102 und DIN 18095)
  - 2 feuerhemmender und selbstschließender Abschluss (T 30 gem. DIN 4102)
  - 3 rauchdichter und selbstschließender Abschluss (RS gem. DIN 18095)
  - 4 dicht- und selbstschließender Abschluss mit vollwandigem Türblatt
  - 5 in Abstimmung aufgearbeiteter historischer Abschluss in Anlehnung an feuerhemmende, rauchdichte und selbstschließende Abschlüsse
  - 6 feuerbeständiger und selbstschließender Abschluss (T 90 gem. DIN 4102)
  - Notausgang
  - Flucht- und Rettungsweg
  - Anleiterstelle
  - FAT Feuerwarntableau
  - FBF Feuerwehrbedienfeld
  - FSD Feuerwehrschränke
  - mechanische Entrauchung
  - Bedienstelle mechanische Entrauchung
  - Öffnung zur Rauchableitung
  - Bedienstelle für Rauchableitung
  - Fläche notwendiger Treppenraum (§11 LBO AVO)
  - Halle

**Brandschutzanforderungen**

- Brandmeldeanlage DIN 14765 Kat. 1
- keine offene Lagerung im Dachraum
- Installationen prüfen und ggf. sicher nachrüsten



Eintragungen nur gültig in Verbindung mit dem Textteil

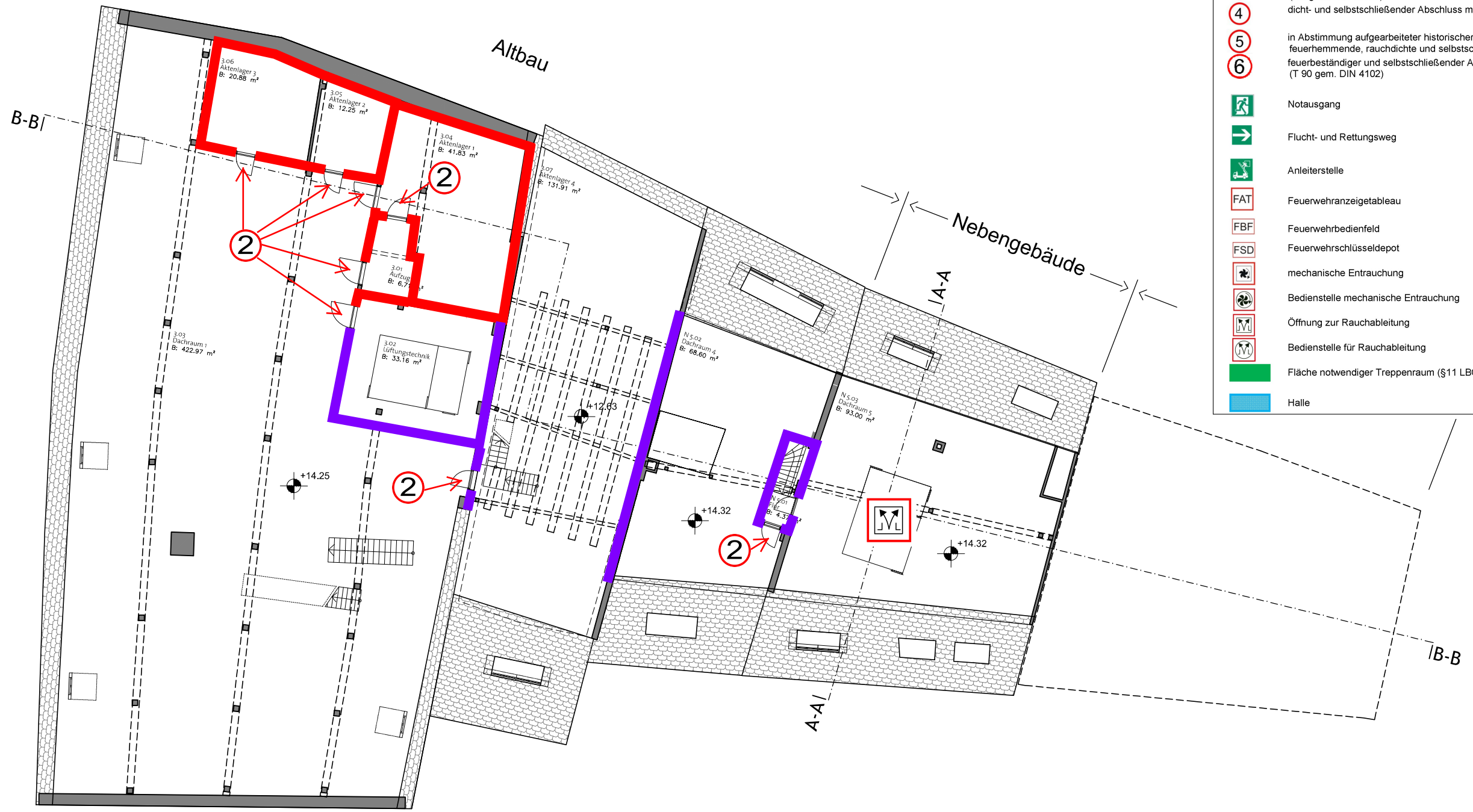
Eintragungen zum Brandschutz durch:  
TÜV SÜD Industrie Service GmbH  
Kompetenzzentrum Brandschutz  
Benzstraße 17  
89079 Ulm

Datum	Index	Bearbeiter	Beschreibung	ÄNDERUNGEN+ERGÄNZUNGEN

bauherr <b>AMT FÜR ARCHITEKTUR UND GEBÄUDEMANAGEMENT</b> Salamanderweg 22 88212 Ravensburg 0751 / 82-374 dietmar.diehm@ravensburg.de		architekt planverfasser <b>architekturlokal</b>	
projektnummer 14-007	projekt Sanierung Rathaus Ravensburg Marienplatz 26   88212 Ravensburg	datum 02.12.2015	indexdatum ----
ebene D1 + NE4	planbezeichnung BESTAND Grundrisse Ebene D1 + NE4	maßstab 1 : 200	Gez.: ----
PL.Nr. <span style="font-size: 2em; font-weight: bold;">21015</span> -		Index	

# Brandschutzkonzept 09.02.2016

Ebene D1 (+ 14.25 ü.NN)  
Ebene ND1 (+ 14.32 ü.NN)



Legende:	
	feuerbeständige Wand (F 90 gem. DIN 4102)
	hochfeuerhemmende Wand (F 60 gem. DIN 4102)
	flexibler Feuerschutzabschluss (EI30 gem. DIN EN 13501)
	feuerhemmender, rauchdichter und selbstschließender Abschluss (T 30 RS gem. DIN 4102 und DIN 18095)
	feuerhemmender und selbstschließender Abschluss (T 30 gem. DIN 4102)
	rauchdichter und selbstschließender Abschluss (RS gem. DIN 18095)
	dicht- und selbstschließender Abschluss mit vollwandigem Türblatt
	in Abstimmung aufgearbeiteter historischer Abschluss in Anlehnung an feuerhemmende, rauchdichte und selbstschließende Abschlüsse
	feuerbeständiger und selbstschließender Abschluss (T 90 gem. DIN 4102)
	Notausgang
	Flucht- und Rettungsweg
	Anleiterstelle
	Feuerwehrranzeigetableau
	Feuerwehrbedienfeld
	Feuerwehrschlüsseldepot
	mechanische Entrauchung
	Bedienstelle mechanische Entrauchung
	Öffnung zur Rauchableitung
	Bedienstelle für Rauchableitung
	Fläche notwendiger Treppenraum (§11 LBO AVO)
	Halle

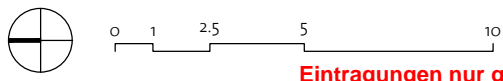
**Brandschutzanforderungen**

- Brandmeldeanlage DIN 14765 Kat. 1
- keine offene Lagerung im Dachraum
- Installationen prüfen und ggf. sicher nachrüsten
- Mündung Tiefgaragenentrauchung ertüchtigen

Eintragungen zum Brandschutz durch:  
TÜV SÜD Industrie Service GmbH  
Kompetenzzentrum Brandschutz  
Benzstraße 17  
89079 Ulm

Datum	Index	Bearbeiter	Beschreibung	ÄNDERUNGEN+ERGÄNZUNGEN

bauherr <b>AMT FÜR ARCHITEKTUR UND GEBÄUDEMANAGEMENT</b> Salamanderweg 22 88212 Ravensburg 0751 / 82-374 dietmar.diehm@ravensburg.de		architekt planverfasser <b>architekturlokal</b>		
projektnummer 14-007	projekt Sanierung Rathaus Ravensburg Marienplatz 26   88212 Ravensburg		datum 02.12.2015	Indexdatum ----
ebene D1 + ND1	planbezeichnung BESTAND Grundrisse Ebene D1 + ND1		maßstab 1 : 200	Gez.: ----
PL.Nr. <b>21016</b> -			Index	



Eintragungen nur gültig in Verbindung mit dem Textteil



Ebene D2 (+18.77 ü.NN)

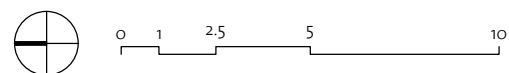


**Legende:**

	feuerbeständige Wand (F 90 gem. DIN 4102)
	hochfeuerhemmende Wand (F 60 gem. DIN 4102)
	flexibler Feuerschutzabschluss (EI30 gem. DIN EN 13501)
	feuerhemmender, rauchdichter und selbstschließender Abschluss (T 30 RS gem. DIN 4102 und DIN 18095)
	feuerhemmender und selbstschließender Abschluss (T 30 gem. DIN 4102)
	rauchdichter und selbstschließender Abschluss (RS gem. DIN 18095)
	dicht- und selbstschließender Abschluss mit vollwandigem Türblatt
	in Abstimmung aufgearbeiteter historischer Abschluss in Anlehnung an feuerhemmende, rauchdichte und selbstschließende Abschlüsse
	feuerbeständiger und selbstschließender Abschluss (T 90 gem. DIN 4102)
	Notausgang
	Flucht- und Rettungsweg
	Anleiterstelle
	Feuerwehralarmanlage
	Feuerwehrbedienfeld
	Feuerwehrschränke
	mechanische Entrauchung
	Bedienstelle mechanische Entrauchung
	Öffnung zur Rauchableitung
	Bedienstelle für Rauchableitung
	Fläche notwendiger Treppenraum (§11 LBO AVO)
	Halle

Datum | Index | Bearbeiter | Beschreibung ÄNDERUNGEN+ERGÄNZUNGEN

bauherr <b>AMT FÜR ARCHITEKTUR UND GEBÄUDEMANAGEMENT</b> Salamanderweg 22 88212 Ravensburg 0751 / 82-374 dietmar.diehm@ravensburg.de		architekt planverfasser <b>architekturlokal</b>		
projektnummer <b>14-007</b>	projekt Sanierung Rathaus Ravensburg Marienplatz 26   88212 Ravensburg	datum 02.12.2015	indexedatum ----	format A3
ebene <b>D2</b>		planbezeichnung BESTAND Grundrisse Ebene D2	maßstab 1 : 200	Gez.: ----
		<b>21017 -</b>		
		Pl.Nr. <span style="float: right;">Index</span>		



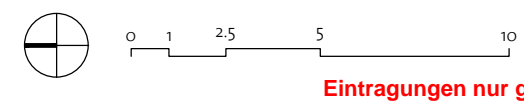


Ebene U1 (+ 18.77 ü.NN)



**Brandschutzanforderungen**

- Brandmeldeanlage DIN 14765 Kat. 1
- Geschossdecke F90
- Technikräume und Räume mit erhöhter Brandgefahr F90/T30 trennen
- Schachtwände F90



Eintragungen nur gültig in Verbindung mit dem Textteil

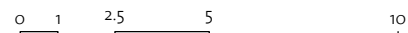
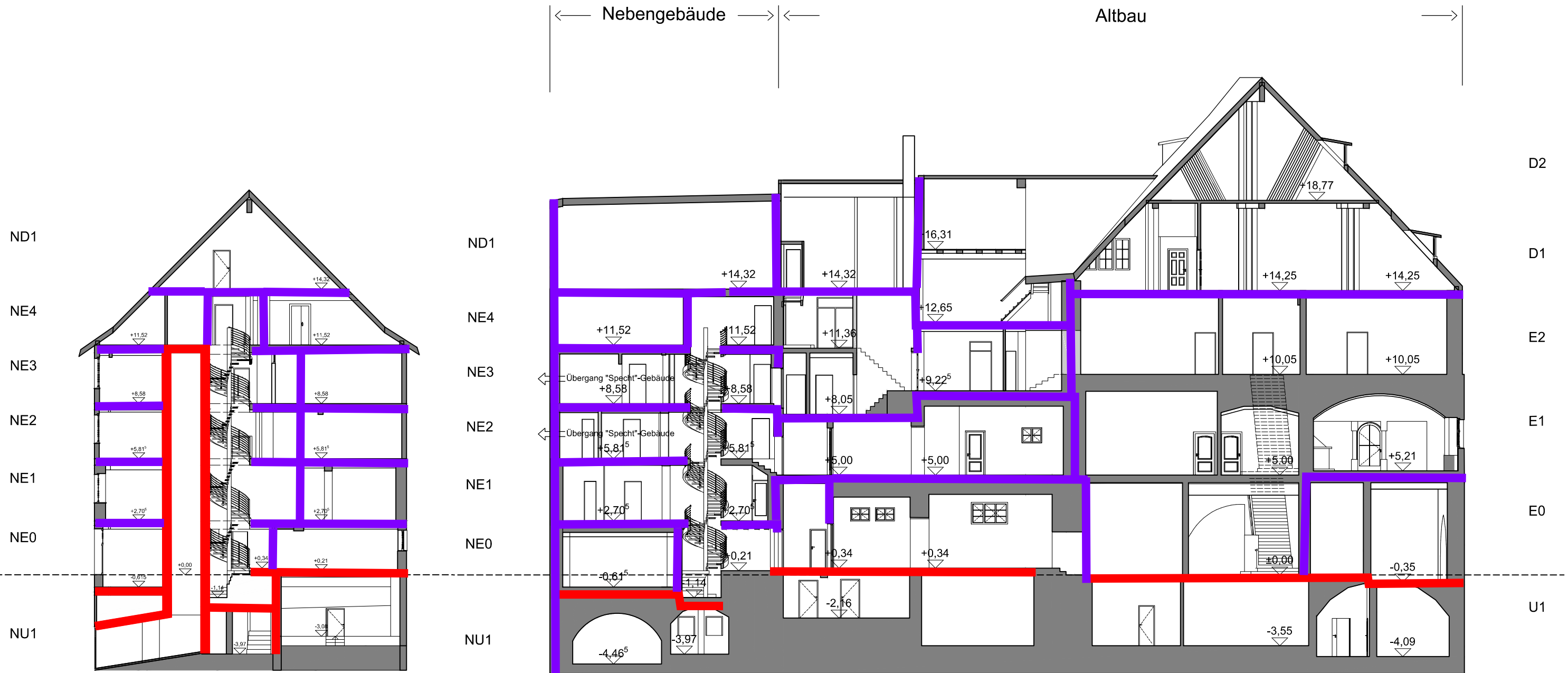
**Eintragungen zum Brandschutz durch:**  
**TÜV SÜD Industrie Service GmbH**  
**Kompetenzzentrum Brandschutz**  
**Benzstraße 17**  
**89079 Ulm**

Datum	Index	Bearbeiter	Beschreibung	ÄNDERUNGEN+ERGÄNZUNGEN
-------	-------	------------	--------------	------------------------

bauherr <b>AMT FÜR ARCHITEKTUR UND GEBÄUDEMANAGEMENT</b> Salamanderweg 22 88212 Ravensburg 0751 / 82-374 dietmar.diehm@ravensburg.de		architekt planverfasser <b>architekturlokal</b>		
projektnummer 14-007	projekt Sanierung Rathaus Ravensburg Marienplatz 26   88212 Ravensburg	datum 02.12.2015	indexedatum ----	format A3
ebene U1	planbezeichnung BESTAND (nach Umbau 2016) Grundriss Ebene U1	maßstab 1 : 200	Gez.: ----	21101 - Pl.Nr. Index

Schnitt AA

Schnitt BB



Eintragungen nur gültig in Verbindung mit dem Textteil

Eintragungen zum Brandschutz durch:  
 TÜV SÜD Industrie Service GmbH  
 Kompetenzzentrum Brandschutz  
 Benzstraße 17  
 89079 Ulm



Datum	Index	Bearbeiter	Beschreibung	ÄNDERUNGEN+ERGÄNZUNGEN
-------	-------	------------	--------------	------------------------

bauherr <b>AMT FÜR ARCHITEKTUR UND GEBÄUDEMANAGEMENT</b> Salamanderweg 22 88212 Ravensburg 0751 / 82-374 dietmar.diehm@ravensburg.de		architekt planverfasser <b>architekturlokal</b>		
projektnummer 14-007	projekt Sanierung Rathaus Ravensburg Marienplatz 26   88212 Ravensburg	datum 02.12.2015	indexedatum ----	format A3
schnitt <b>AA   BB</b>		maßstab 1 : 200	Gez.: ----	Pl.Nr. <b>21201 -</b> Index
planbezeichnung BESTAND Schnitt AA   Schnitt BB				